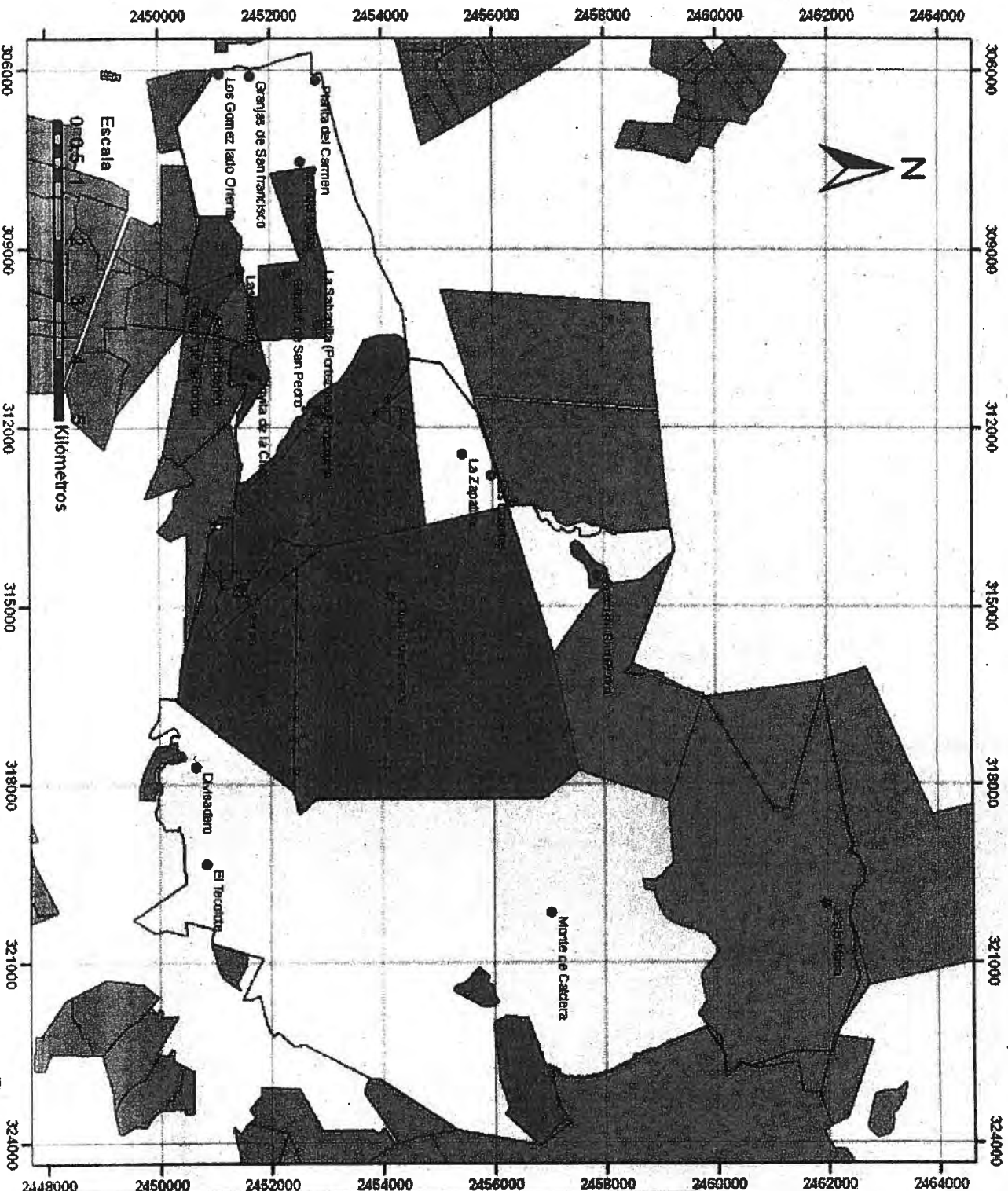


Plan de Desarrollo Urbano de Centro de Población de Cerro de San Pedro, S.L.P., Uso del suelo y tenencia de la tierra. D-26



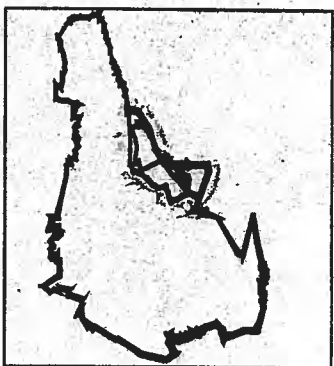
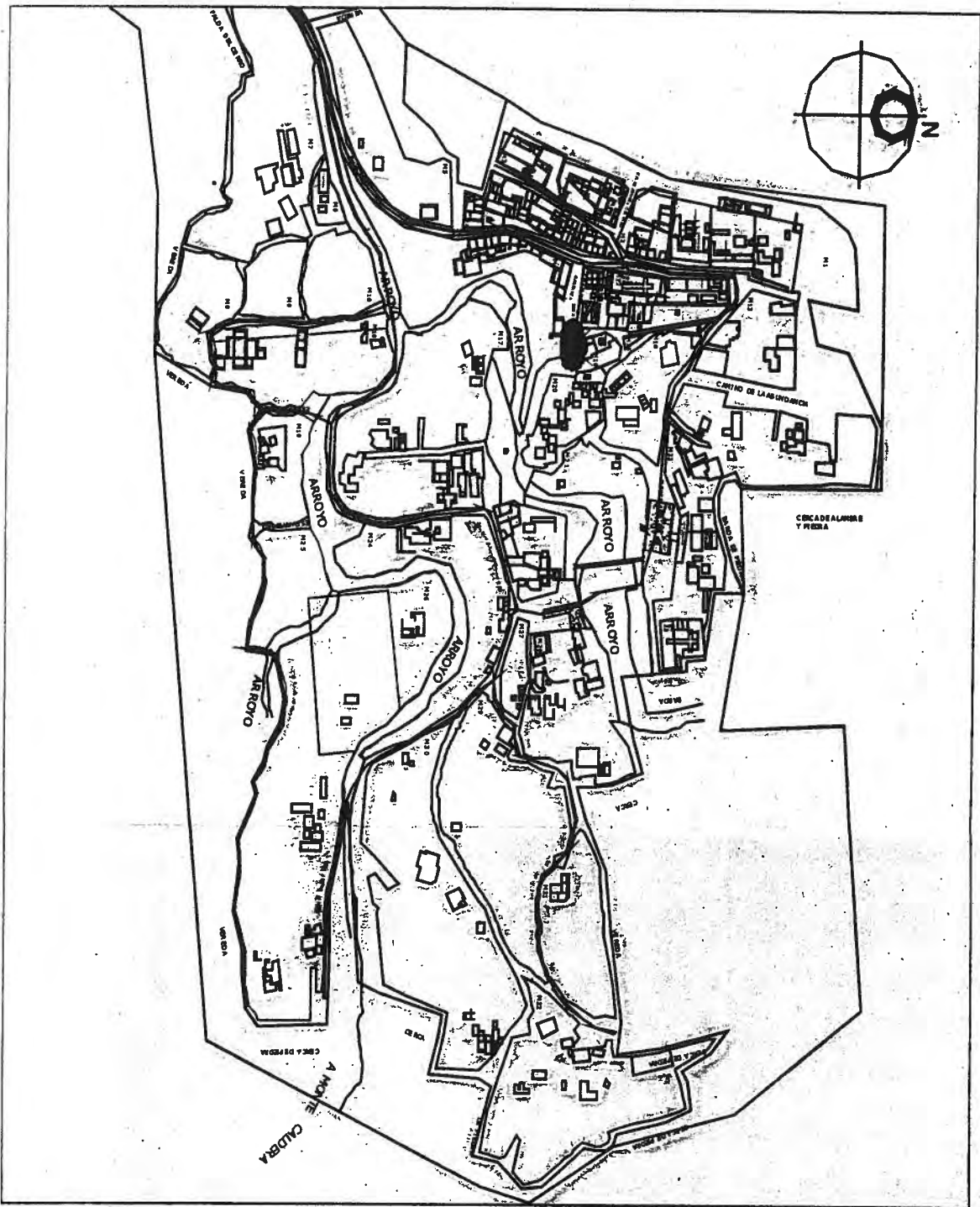
Simbología

- Límite Estatal
- Límites Municipales
- Cerro de San Pedro
- Límite Municipal
- Localidades
- Ejidos vacíos
- Límite Ejidal dentro del municipio



Fuente: Cartografía digital del INEGI, RAM
 Proyección UTM, Zona 14N, Datum UTMCS, 1984
 Escala 1:5000

C. JOSÉ SAÍNTOS LÓPEZ CÁDIZ
 C. PROF. JOSÉ LUIS FAVALENCO LÓPEZ FIGUEROA
 H. Ayuntamiento Constitucional de Cerro de San Pedro 2009-2012
 C. JESÚS PONCE CASTILLO
 C. L. GUADALUPE NUEVA FLORES



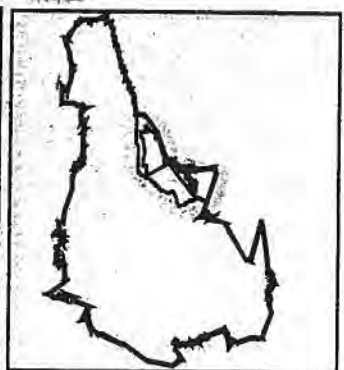
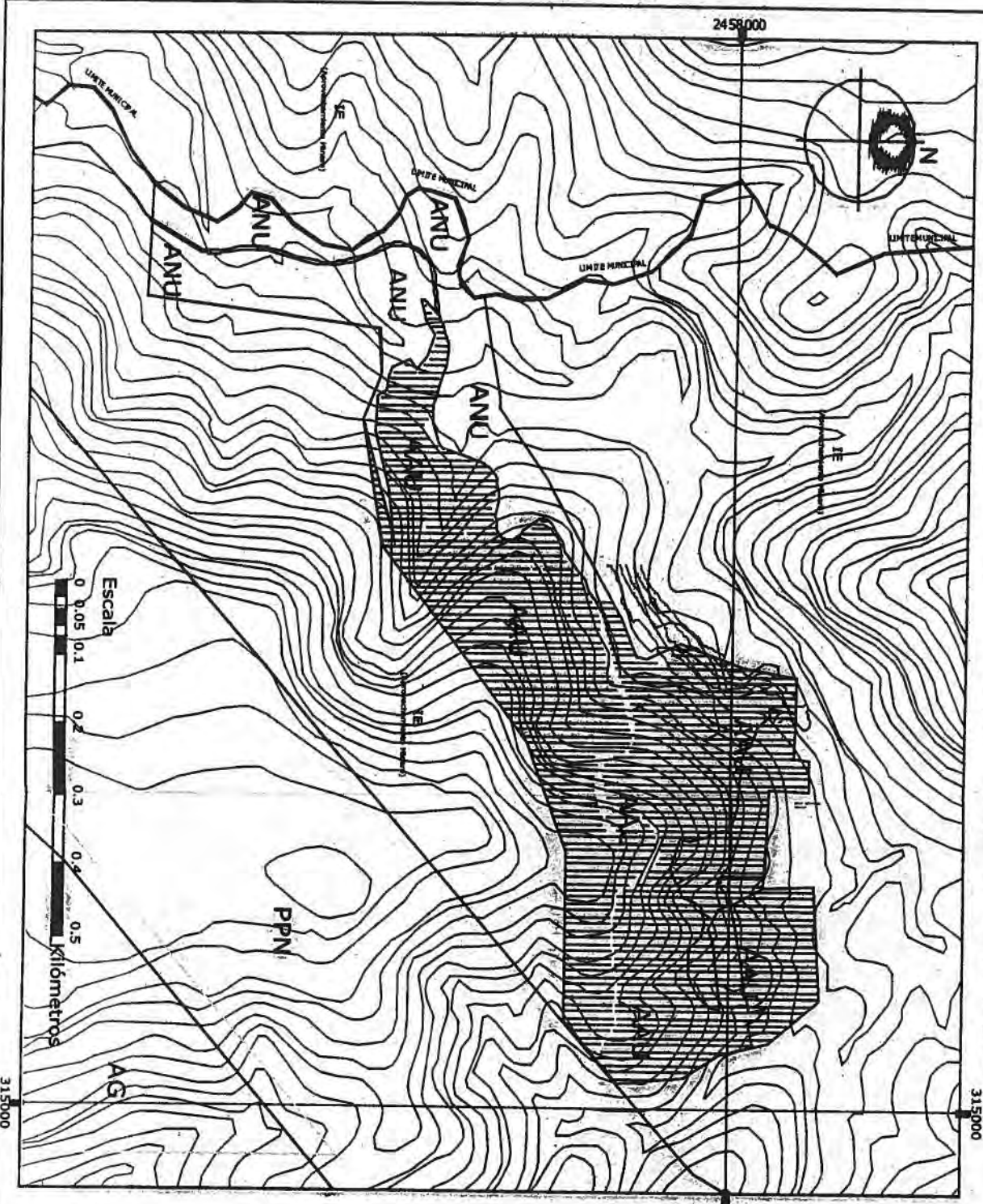
Simbología

	Limite Municipal
	Fondo Legal
	Manzanas
	Escuela
	Palacio de Gobierno
	Plazas
	Templos
	Museo
	Artesanías
	Consultas del IMSS
	Tienda
	Restaurante
	Arroyo
	Camino Acceso

Plan de Desarrollo Urbano del Cerro de San Pedro, S.L.P. Casco Antiguo. D-27. Escala: 1:5000. Año: 2008.

H. Ayuntamiento de Cerro de San Pedro 2008-2012
C. JOSÉ RAFAEL LÓPEZ RAMÍREZ
 Presidente Municipal Constitucional de Cerro de San Pedro
C. PROF. JOSÉ LUIS RAMÍREZ LÓPEZ RAMÍREZ
 Secretario General del H. Ayuntamiento
C. J. GUADALUPE MORA RAMÍREZ
 Directora del Cerro Público

PLANO SINTESIS DE APTITUD URBANA DE CSP



Simbología

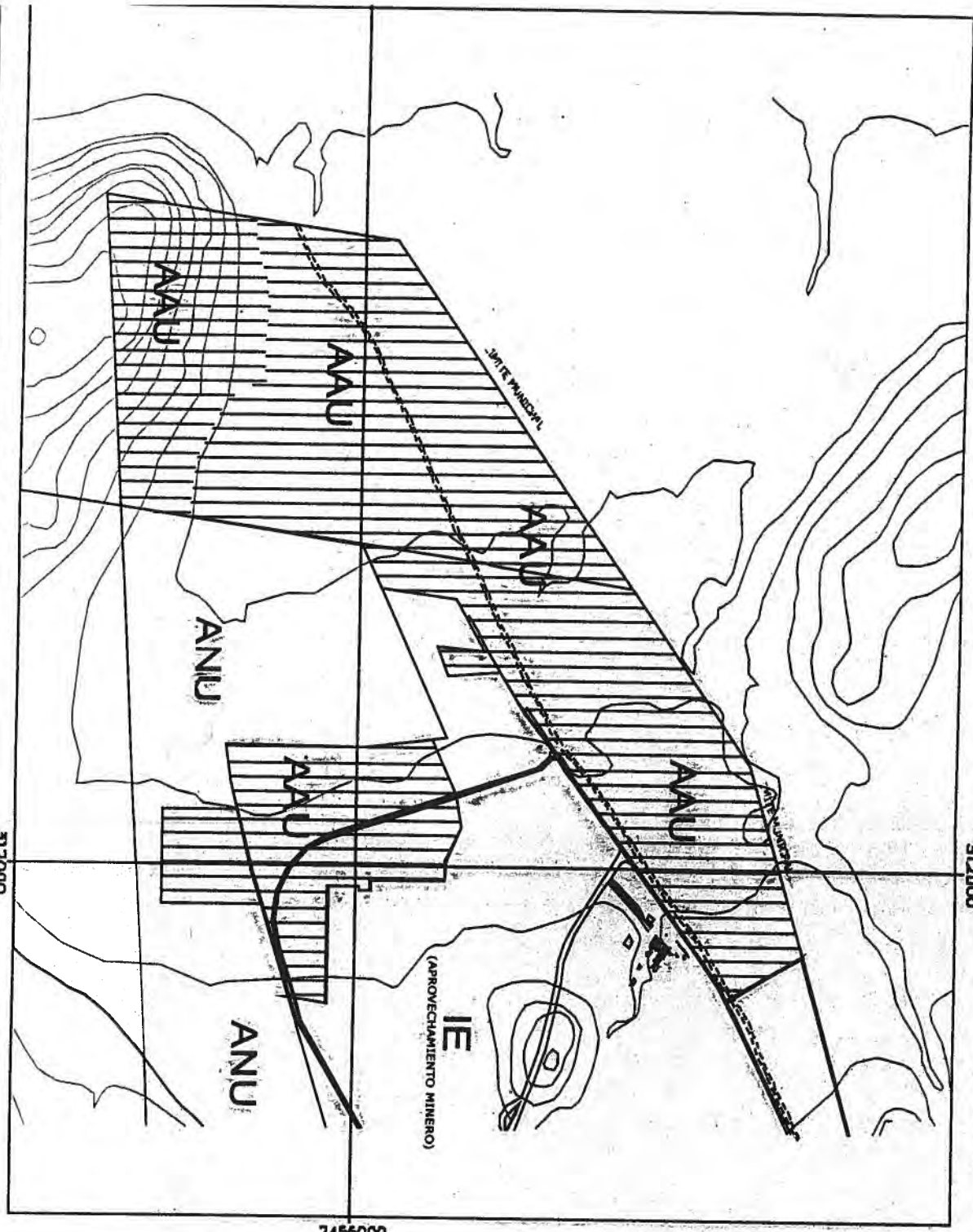
- Etapas de Crecimiento**
- Área de Aptitud Urbana (AAU)
 - Área No Urbanizable (ANU)
 - Límite Municipal
 - Polígono de Centro de Población



Fuente: Cartografía Digital del INEGI
 Proyección: WGS 1984, UTM, ZONA 14N
 Datum: D. WGS 1984

C. JOSÉ SANTOS LOPEZ-HERNANDEZ
 H. Ayuntamiento Constituido de Cerro de San Pedro 2008-2012
 C. PROF. JOSÉ LUIS RAMÍREZ LÓPEZ-HERNÁNDEZ
 C. JUAN CARLOS PONCE CASTILLO
 C. J. GUAYALUPE RAMA FLORES

PLANO SINTESIS DE APTITUD URBANA DE LA NUEVA ZAPATILLA



- Simbología**
- Etapas de Crecimiento**
- Área de Aptitud Urbana (AAU)
 - Área No Urbanizable (ANU)
 - Límite Municipal
 - Polígono General (Ámbito Intercomunal)

ESTADO LIBRE ASOCIADO DE SAN PEDRO DE LOS RIOS
MUNICIPIO DE CERRO DE SAN PEDRO
CALLE 2 DE MAYO 400

C. JOSÉ SANTOS LÓPEZ-OSORIO

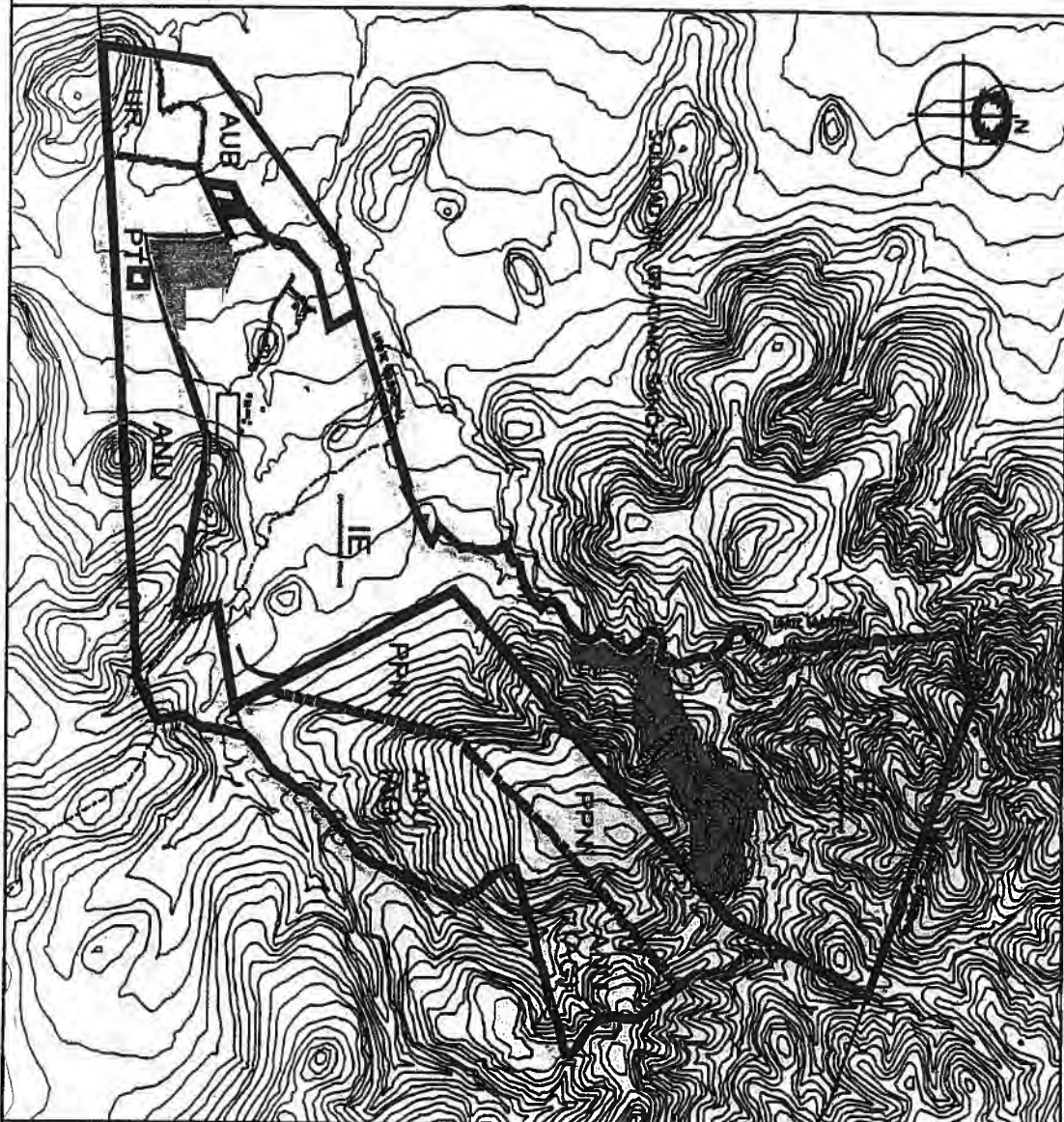
H. Ayuntamiento Constitucional
C. PABLO JOSÉ GARCÍA SÁNCHEZ

M. Ayuntamiento Constitucional
C. J. GONZÁLEZ VILA FLORES

C. J. GONZÁLEZ VILA FLORES

H. Ayuntamiento Constitucional
de Cerro de San Pedro 2008-2012

ZONIFICACION PRIMARIA



PROPUESTA DE INTEGRACION URBANA

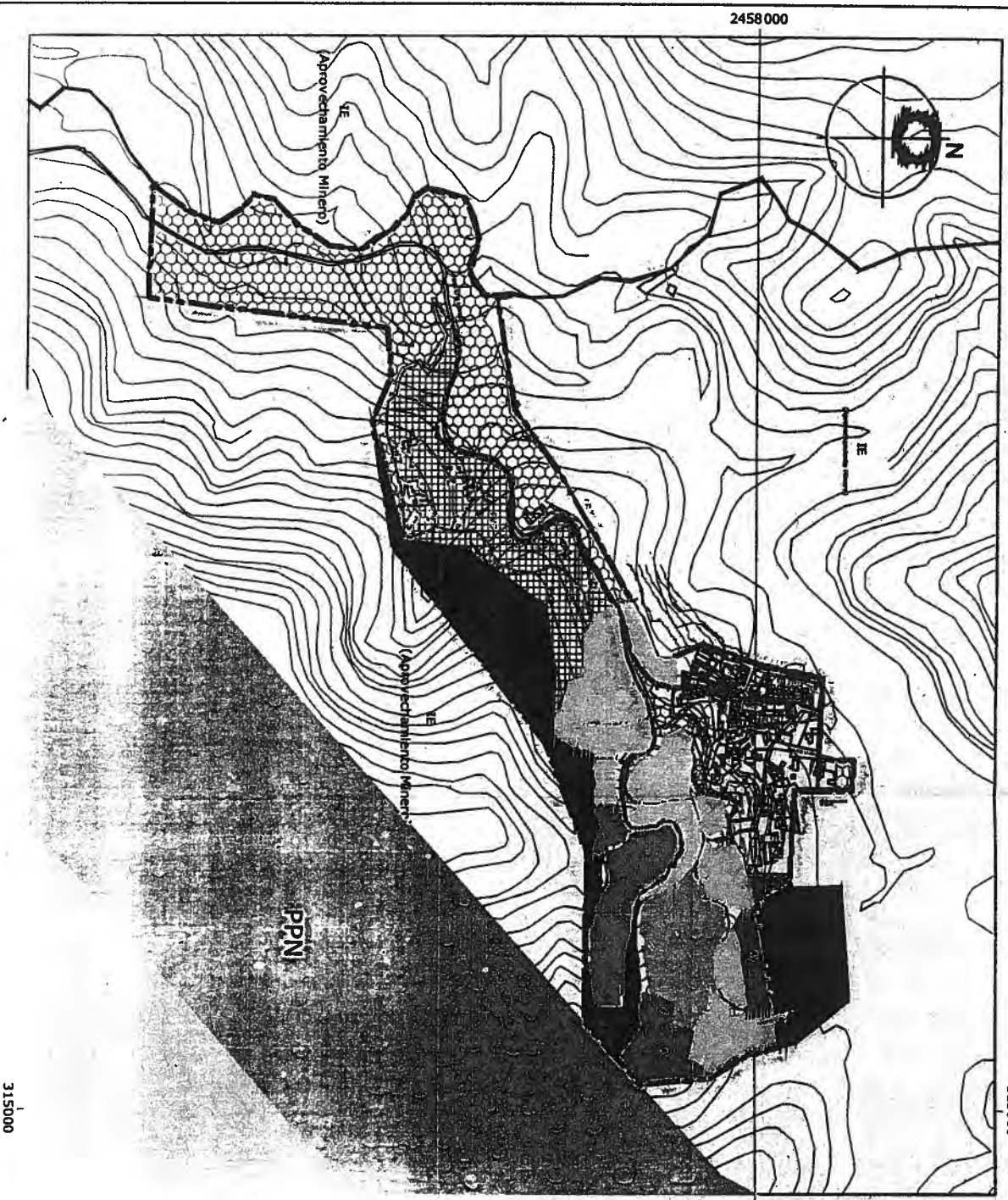
- IE Industria existente
- AU Area urbanizable
- ANU Area no urbanizable
- ANU (AG) Area no urbanizable (Agrícola)
- PPN Protección del patrimonio natural

- ▬ Poblado actual
 - ▬ Area de protección
 - ▬ Limite de tipo
 - ▬ Curvas de nivel
 - ▬ Area de protección
- VALIDAD**
- ▬ Validad existente
 - ▬ Validad propuesta
 - ▬ Ciclepista
 - ▬ Sendero



Fuente: Cartografía Topográfica del INEGI
 Proyección: UTM, 1984, UTM, ZONA 14N
 Datum: D. WGS, 1984

PCPCSP. ZONIFICACION SECUNDARIA, POLIGONO URBANO



Uso del Suelo

- Polígono de Centro de Población
- Centro Urbano
- Mancha Urbana Actual
- Habitacional Densidad Media
- Habitacional Ocupación Progressiva
- Industria Existente
- (Aprovechamiento Milero)
- Agroindustria
- Agrícola
- Zona de Amortiguamiento
- Equipamiento
- Subistema Deporte
- Subistema Comercio y Servicios
- Subistema Servicios Urbanos
- Subistema Salud
- Subistema Educación
- Subistema Cultura
- Subistema Recreación
- Subistema Comunicaciones
- Planta de Tratamiento
- Preservación del Patrimonio Natural
- Área Verde
- Preservación de la Vida Silvestre
- Parque Urbano
- Parque Lineal
- Vialidad



Fuente: Cartografía original del INEGI.
 Proyección: WGS_1984_UTM_ZONA_14N
 Datum: D_WGS_1984

C. JOSÉ SANTOS LÓPEZ TORRES
 Presidente Municipal
 Ayuntamiento de Cerro de San Pedro

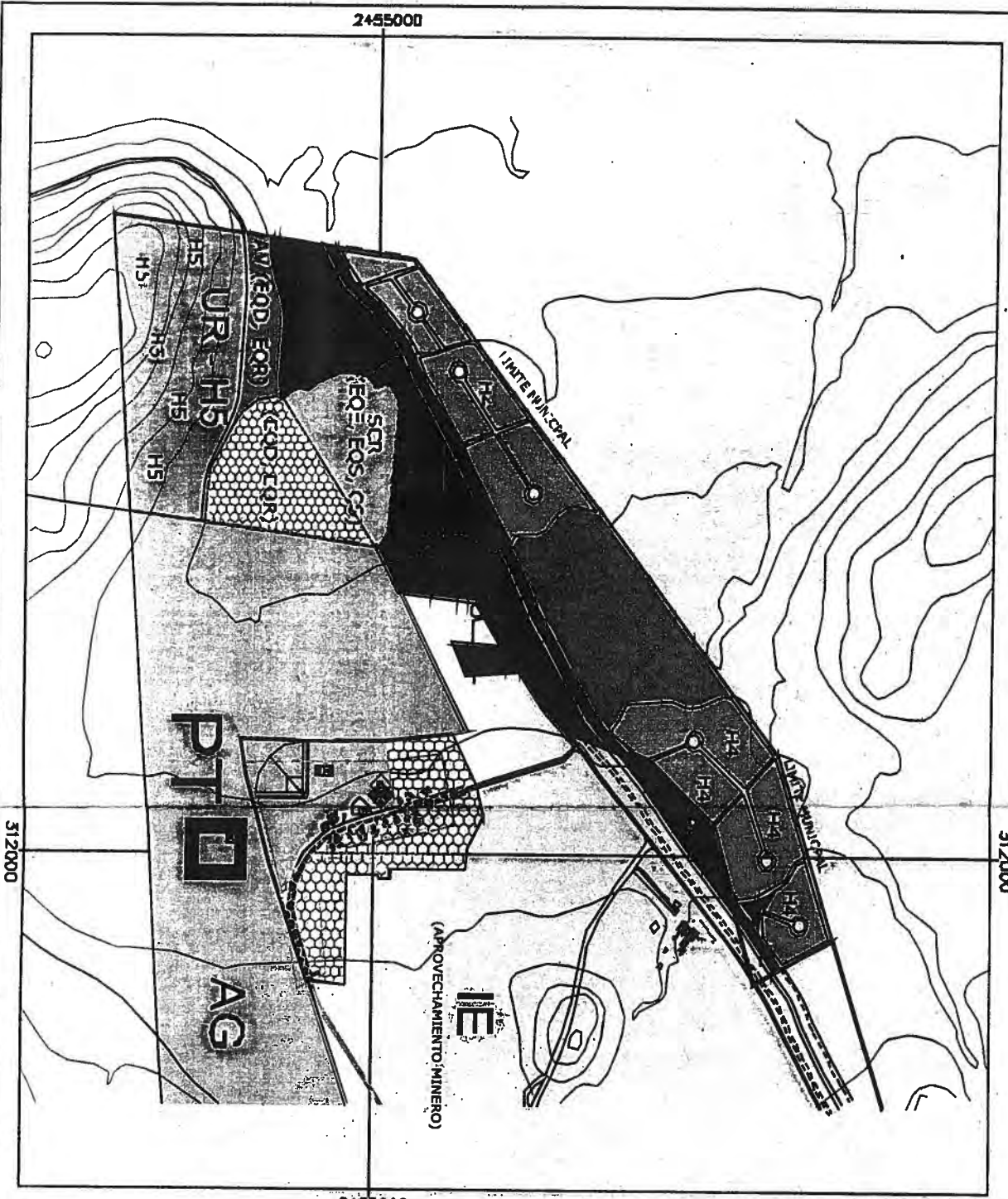
C. PROF. JOSÉ LUIS PAVILANCO LÓPEZ TORRES
 Secretario General del Ayuntamiento

H. Ayuntamiento Constitucional de Cerro de San Pedro 2006-2012

C. J. DOMINGO PONCE CASTILLO
 Síndico Municipal

C. J. GUADALUPE NAVA FLORES
 Directora de Obras Pùblicas

CRPLZ



Uso del Suelo

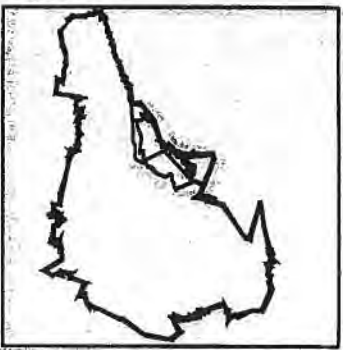
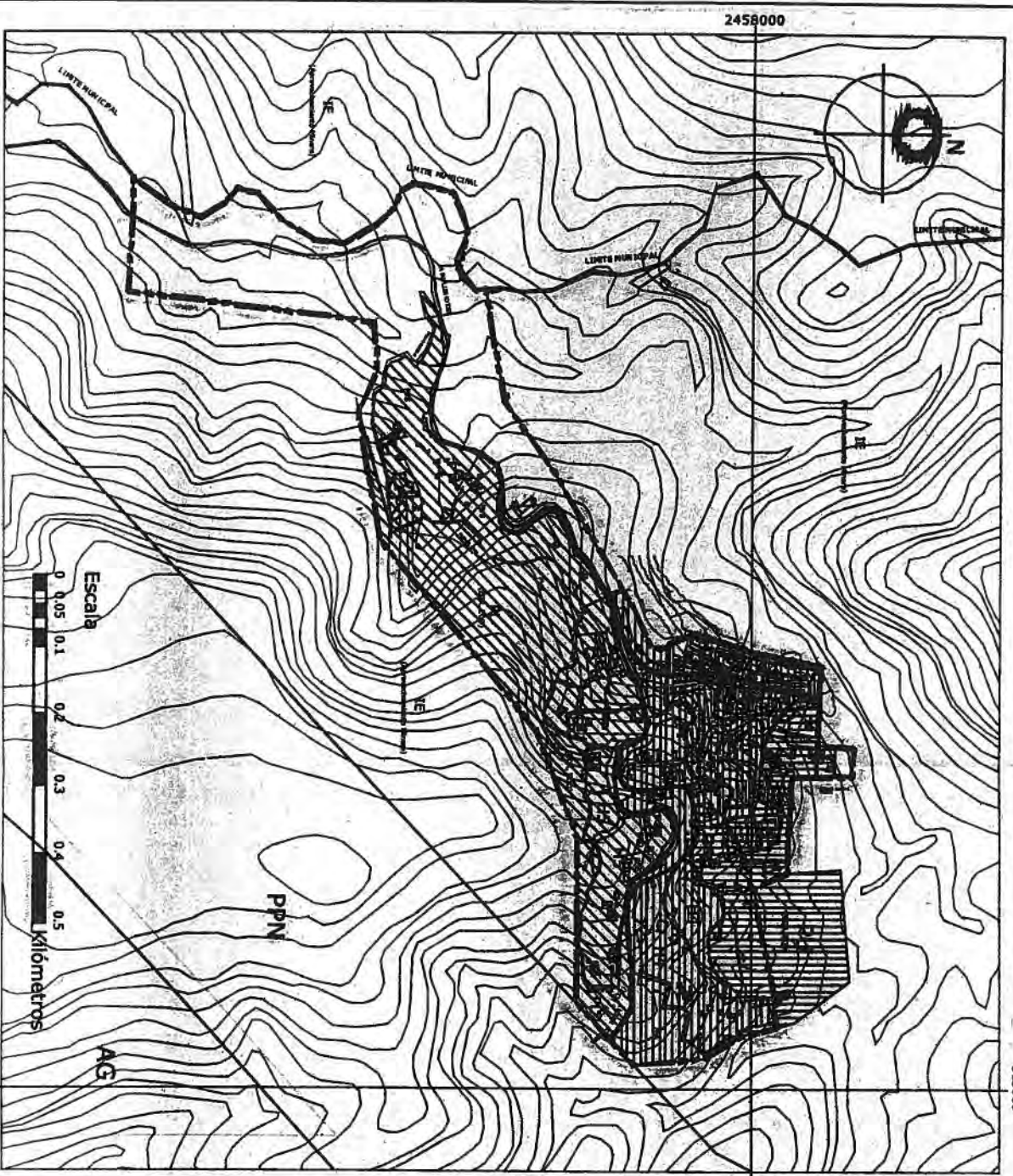
- [Symbol] Polígono General (Ambito Microrregional)
- [Symbol] Subcentro Rural
- [Symbol] Mancha Urbana Acuar
- [Symbol] Habitacional Densidad Media
- [Symbol] Habitacional Ocupación Progressiva
- [Symbol] Industria Existente
- [Symbol] (Aprovechamiento Minero)
- [Symbol] Agroindustria
- [Symbol] Agrícola
- [Symbol] Zona de Amortiguamiento
- [Symbol] Equipamiento
- [Symbol] Subcentro Deportivo
- [Symbol] Subcentro Comercio y Servicios
- [Symbol] Subcentro Servicios Urbanos
- [Symbol] Subcentro Salud
- [Symbol] Subcentro Educación
- [Symbol] Subcentro Cultural
- [Symbol] Subcentro Recreación
- [Symbol] Subcentro Comunicaciones
- [Symbol] Planta de Tratamiento P.
- [Symbol] Espacios Naturales
- [Symbol] Preservación del Patrimonio Natural
- [Symbol] Área Verde
- [Symbol] Preservación de la Vida Silvestre
- [Symbol] Parque Urbano
- [Symbol] Parque Lineal
- [Symbol] Validad
- [Symbol] Límite Municipal



Fecha: Octubre 2010 a Nivel Regional WGS 1984 UTM ZONA 14N Datum: WGS 1984

C. JOSÉ SÁNCHEZ LÓPEZ SECRETARIO DE SAN PEDRO
 C. PROFR. JOSÉ LUIS RAMÍREZ LÓPEZ SECRETARIO GENERAL DEL H. AYUNTAMIENTO
 H. Ayuntamiento Constitucional de Cerro de San Pedro 2008-2011
 C. JUAN CARLOS RAMÍREZ LÓPEZ SECRETARIO MUNICIPAL
 C. J. GUADALUPE NAVA FLORES DIRECTORA DE OBRAS PÚBLICAS

PCPCSP. ETAPAS DE CRECIMIENTO, POLIGONO URBANO



Simbología:

- Primera Etapa 2009 - 2012
- Segunda Etapa 2012 - 2015
- Tercera Etapa 2015 - 2025
- Límite Municipal
- Polígono de Centro de Población



Fuente: Cartografía Digital del INEGI
 Proyección: WGS 1984, UTM, ZONA IVA
 Datum: O. Meris, 1984