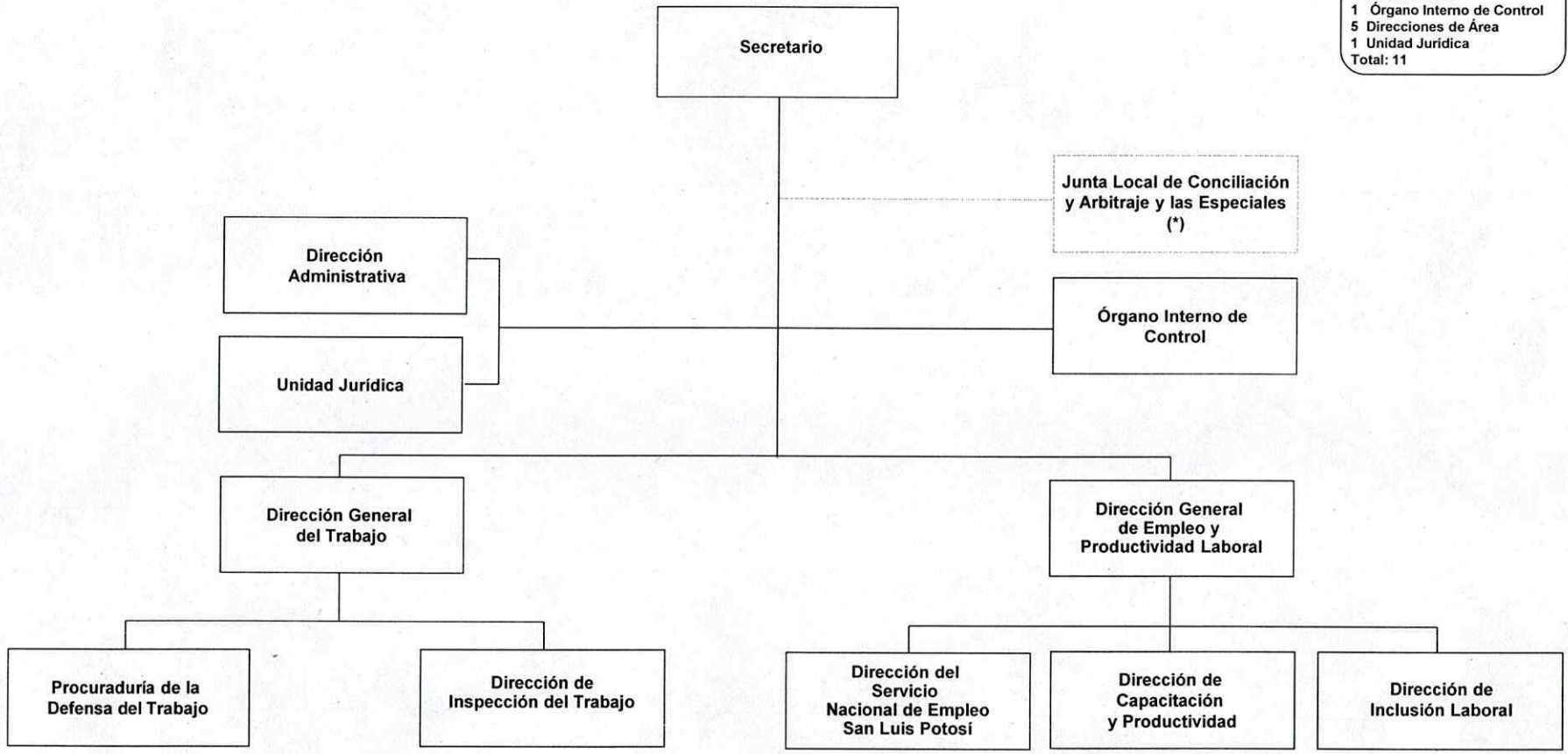




SECRETARIA DEL TRABAJO Y PREVISIÓN SOCIAL

Resumen
 1 Secretario
 2 Direcciones Generales
 1 Procuraduría
 1 Órgano Interno de Control
 5 Direcciones de Área
 1 Unidad Jurídica
 Total: 11




 Prof. Crisógono Sánchez Lara
 Secretario del Trabajo y Previsión Social


 Lic. Noé Lara Enriquez
 Oficial Mayor del Poder Ejecutivo

(*) Unidades Coordinadas administrativamente por la Secretaría

 Lic. Sergio Arturo Aguiñaga Muñiz
 Contralor General del Estado