



POTOSÍ
sin límites

GOBIERNO DEL ESTADO 2021 ▶ 2027

ECONOMÍA

SECRETARÍA DE DESARROLLO
ECONÓMICO

San Luis Potosí

Asegurados del
IMSS en Cifras

Diciembre 2025

1

Introducción
Pág. 01

2

Trabajadores totales asegurados en el IMSS
Pág. 02

3

Trabajadores asegurados en el IMSS, según sexo
Pág. 04

4

Trabajadores asegurados del IMSS por grupos de edad, según sexo
Pág. 07

5

Trabajadores asegurados en el IMSS, según actividad económica
Pág. 09

6

Trabajadores asegurados en el IMSS, según región
Pág. 12

7

Trabajadores asegurados en el IMSS por Entidad Federativa
Pág. 15

8

**Trabajadores asegurados en el IMSS en la Industria
Manufacturera, por Entidad Federativa**
Pág. 17

Contenido

1 Introducción

La información estadística sobre los asegurados en el Instituto Mexicano del Seguro Social (IMSS) constituye un elemento fundamental que refleja el esfuerzo de las políticas públicas de promoción al empleo.

A fin de dar seguimiento a los trabajadores asegurados permanentes y eventuales urbanos y del campo que se registran en el IMSS de San Luis Potosí, se presentan diversos indicadores relacionados en los apartados siguientes: Trabajadores totales asegurados; trabajadores asegurados, según sexo; trabajadores asegurados menores de 15 años y más por grupos de edad, según sexo; trabajadores asegurados, según actividad económica; trabajadores asegurados, según región; trabajadores asegurados por entidad federativa; y trabajadores asegurados en la industria manufacturera por entidad federativa.

La cobertura temporal de los datos estadísticos que se utilizaron para actualizar el presente documento se obtuvieron al final de cada mes del año correspondiente. En este caso, los datos están referidos al mes de diciembre de 2025. La fuente de los mismos fue el Instituto Mexicano del Seguro Social.

La Secretaría de Desarrollo Económico espera que esta edición contribuya a satisfacer la demanda de información básica sobre los trabajadores afiliados al IMSS y, de alguna forma, a mostrar la evolución del indicador de empleo en el Estado de San Luis Potosí en sus sectores.

También invita a los usuarios a enviar sus observaciones y sugerencias tendientes a enriquecer la publicación, a fin de mejorarla y satisfacer sus necesidades de información.

Trabajadores totales asegurados en el IMSS

2

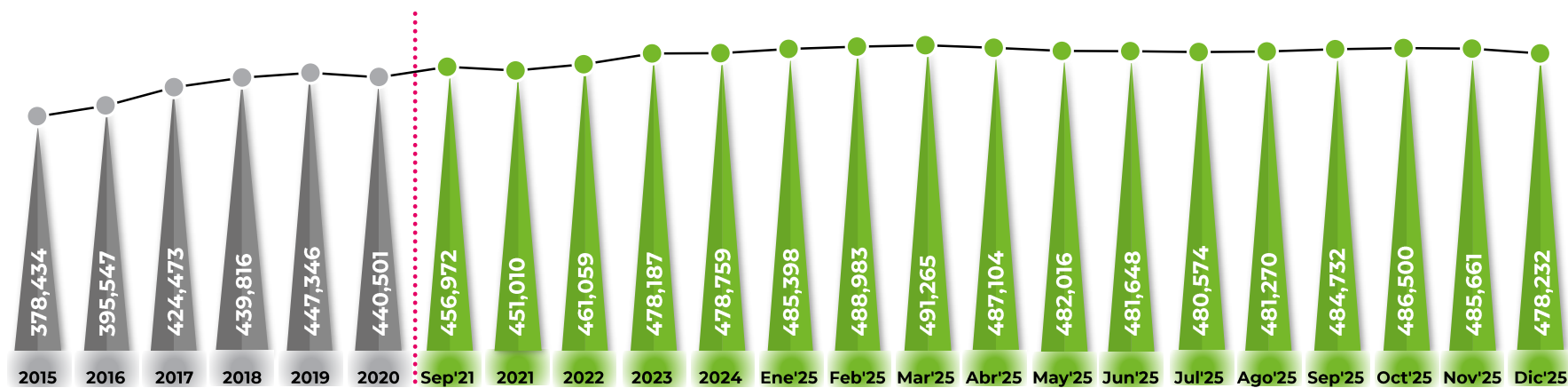
San Luis Potosí Trabajadores asegurados en el IMSS, 2015-2025 ^{1/} (Personas)

	2015	2016	2017	2018	2019	2020	Sep'21	2021	2022	2023	2024	Ene'25	Feb'25	Mar'25	Abr'25	May'25	Jun'25	Jul'25	Ago'25	Sep'25	Oct'25	Nov'25	Dic'25
Asegurados Total	378,434	395,547	424,473	439,816	447,346	440,501	456,972	451,010	461,059	478,187	478,759	485,398	488,983	491,265	487,104	482,016	481,648	480,574	481,270	484,732	486,500	485,661	478,232

^{1/} Incluye a los trabajadores permanentes y eventuales urbanos, así como a los eventuales del campo.

Fuente: **Instituto Mexicano del Seguro Social**. Consulta dinámica de información. <http://www.imss.gob.mx/conoce-al-imss/cubos>. Enero de 2026.

San Luis Potosí Trabajadores asegurados en el IMSS, 2015-2025 ^{1/} (Personas)



^{1/} Incluye a los trabajadores permanentes y eventuales urbanos, así como a los eventuales del campo.

Fuente: **Instituto Mexicano del Seguro Social**. Consulta dinámica de información. <http://www.imss.gob.mx/conoce-al-imss/cubos>. Enero de 2026.

Trabajadores asegurados en el IMSS, según sexo

3

San Luis Potosí Trabajadores asegurados en el IMSS según sexo, 2015-2025 ^{1/}

(Personas)

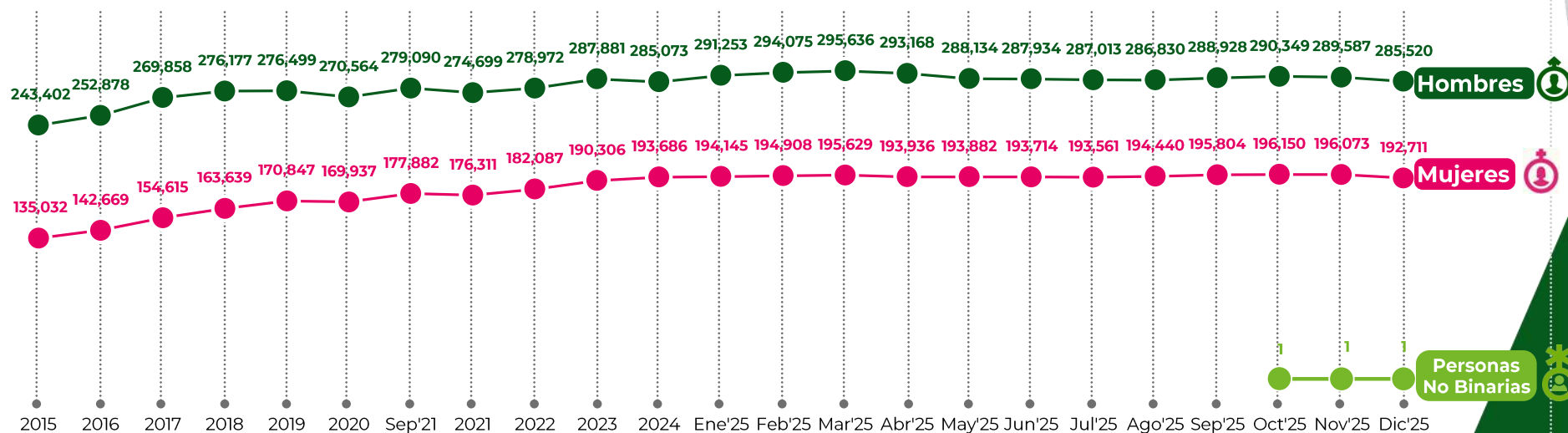
	2015	2016	2017	2018	2019	2020	Sep'21	2021	2022	2023	2024	Ene'25	Feb'25	Mar'25	Abr'25	May'25	Jun'25	Jul'25	Ago'25	Sep'25	Oct'25	Nov'25	Dic'25
Mujeres	135,032	142,669	154,615	163,639	170,847	169,937	177,882	176,311	182,087	190,306	193,686	194,145	194,908	195,629	193,936	193,882	193,714	193,561	194,440	195,804	196,150	196,073	192,711
Hombres	243,402	252,878	269,858	276,177	276,499	270,564	279,090	274,699	278,972	287,881	285,073	291,253	294,075	295,636	293,168	288,134	287,934	287,013	286,830	288,928	290,349	289,587	285,520
Personas No Binarias																					1	1	1

^{1/} Incluye a los trabajadores permanentes y eventuales urbanos, así como a los eventuales del campo.

Fuente: **Instituto Mexicano del Seguro Social**. Consulta dinámica de información. <http://www.imss.gob.mx/conoce-al-imss/cubos>. Enero de 2026.

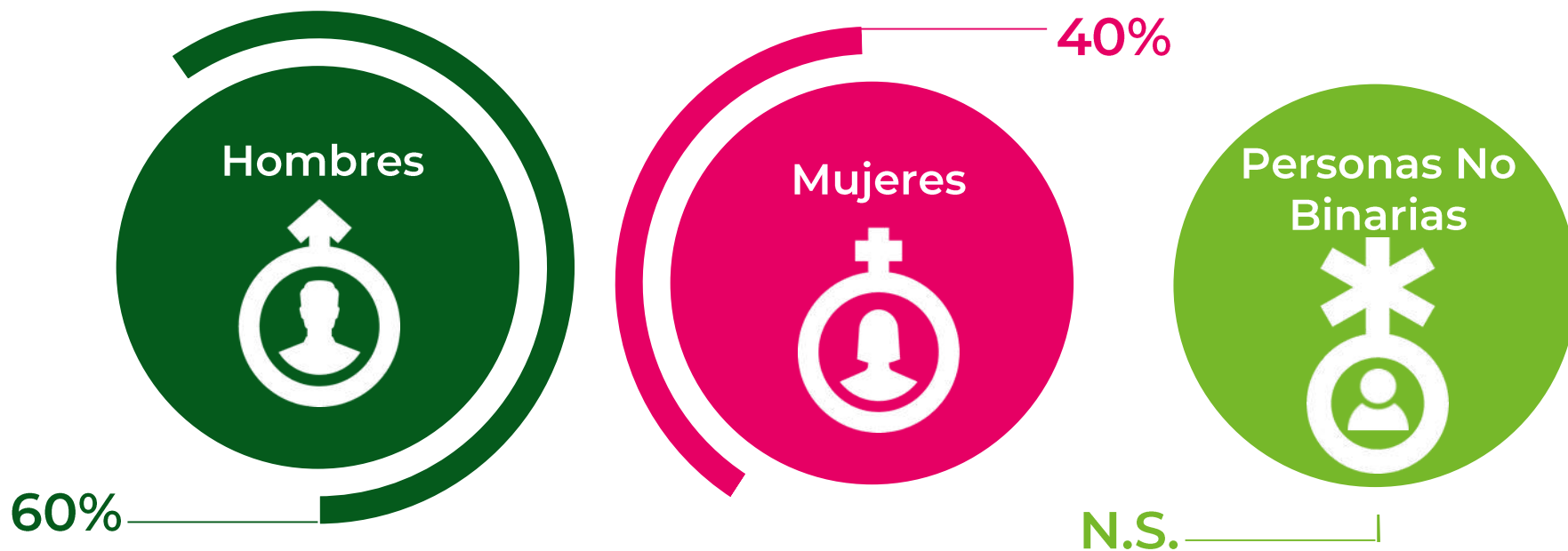
San Luis Potosí Evolución de los trabajadores asegurados en el IMSS según sexo, 2015-2025 ^{1/}

(Personas)



^{1/} Incluye a los trabajadores permanentes y eventuales urbanos, así como a los eventuales del campo.

Fuente: **Instituto Mexicano del Seguro Social**. Consulta dinámica de información. <http://www.imss.gob.mx/conoce-al-imss/cubos>. Enero de 2026.



N.S.: No significativo.

Fuente: Elaboración propia con base en datos del Instituto Mexicano del Seguro Social. Enero de 2026.

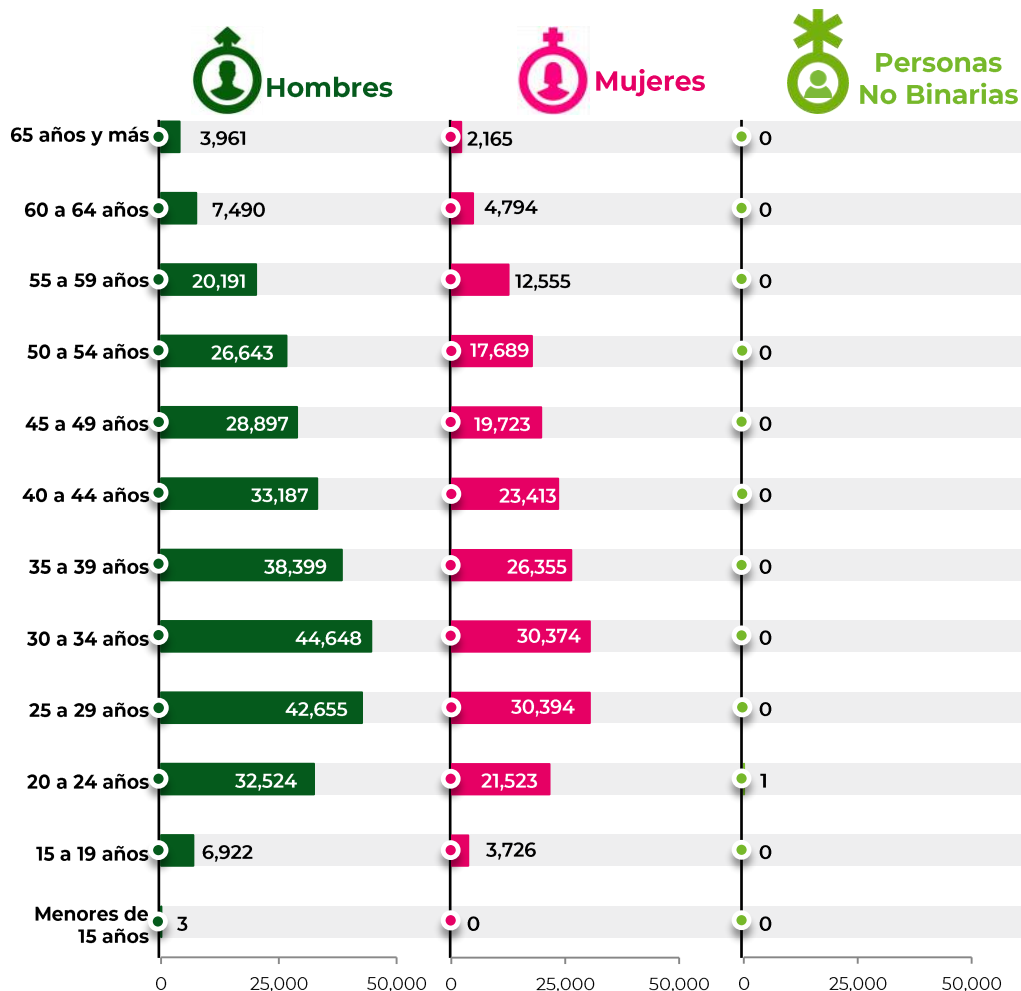
Trabajadores asegurados del IMSS por grupos de edad, según sexo

4

Sexo y grupos de edad	Trabajadores			
	Total	Hombres	Mujeres	Personas No Binarias
San Luis Potosí	478,232	285,520	192,711	1
Menores de 15 años	3	3	0	0
15 a 19 años	10,648	6,922	3,726	0
20 a 24 años	54,048	32,524	21,523	1
25 a 29 años	73,049	42,655	30,394	0
30 a 34 años	75,022	44,648	30,374	0
35 a 39 años	64,754	38,399	26,355	0
40 a 44 años	56,600	33,187	23,413	0
45 a 49 años	48,620	28,897	19,723	0
50 a 54 años	44,332	26,643	17,689	0
55 a 59 años	32,746	20,191	12,555	0
60 a 64 años	12,284	7,490	4,794	0
65 años y más	6,126	3,961	2,165	0

^{1/} Incluye a los trabajadores permanentes y eventuales urbanos, así como a los eventuales del campo.

Fuente: Instituto Mexicano del Seguro Social. Consulta dinámica de información. <http://www.imss.gob.mx/conoce-al-imss/cubos>. Enero de 2026.



^{1/} Incluye a los trabajadores permanentes y eventuales urbanos, así como a los eventuales del campo.

Fuente: Instituto Mexicano del Seguro Social. Consulta dinámica de información. <http://www.imss.gob.mx/conoce-al-imss/cubos>. Enero de 2026.

Trabajadores asegurados en el IMSS, según actividad económica

5

Actividad	Sep'21	Dic'24	Nov'25	Dic'25	Variación ^{2/}					
					Dic'25/Nov'25		Dic'25/Dic'24		Dic'25/Sep'21	
					Absoluta	%	Absoluta	%	Absoluta	%
Total	456,972	478,759	485,661	478,232	-7,429	-1.5	-527	-0.1	21,260	4.7
Transformación	187,661	200,943	200,986	198,085	-2,901	-1.4	-2,858	-1.4	10,424	5.6
Comunicaciones y transportes	22,276	27,249	27,516	27,428	-88	-0.3	179	0.7	5,152	23.1
Comercio	68,842	77,465	80,919	80,173	-746	-0.9	2,708	3.5	11,331	16.5
Servicios sociales y comunales	58,124	54,738	53,214	51,959	-1,255	-2.4	-2,779	-5.1	-6,165	-10.6
Extractiva	4,477	5,281	5,228	5,229	1	0.0	-52	-1.0	752	16.8
Electricidad y agua	2,351	2,470	2,425	2,457	32	1.3	-13	-0.5	106	4.5
Servicios para empresas	55,684	58,825	60,579	59,783	-796	-1.3	958	1.6	4,099	7.4
Construcción	35,519	33,629	33,878	32,377	-1,501	-4.4	-1,252	-3.7	-3,142	-8.8
Agropecuario	22,038	18,159	20,916	20,741	-175	-0.8	2,582	14.2	-1,297	-5.9

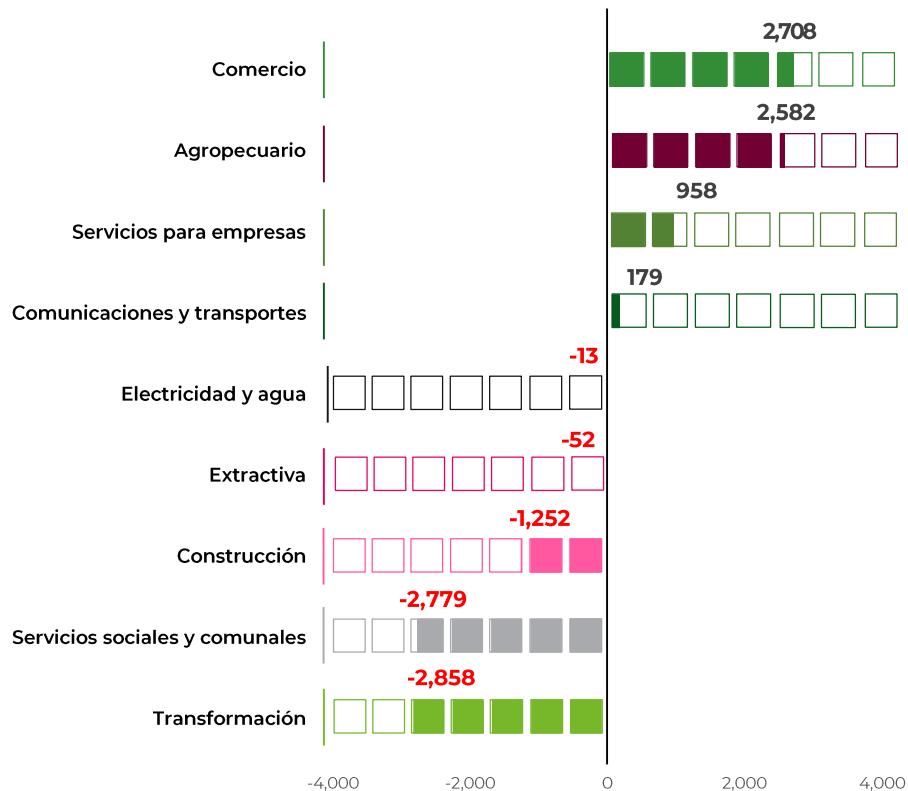
1./ Incluye a los trabajadores permanentes y eventuales urbanos, así como a los eventuales del campo.

2./ Cálculos elaborados por la Dirección de Área de Planeación Económica y Competitividad, SEDECO. Enero de 2026.

Fuente: Instituto Mexicano del Seguro Social. Consulta dinámica de información. <http://www.imss.gob.mx/conoce-al-imss/cubos>. Enero de 2026.

Gráfico
No.5

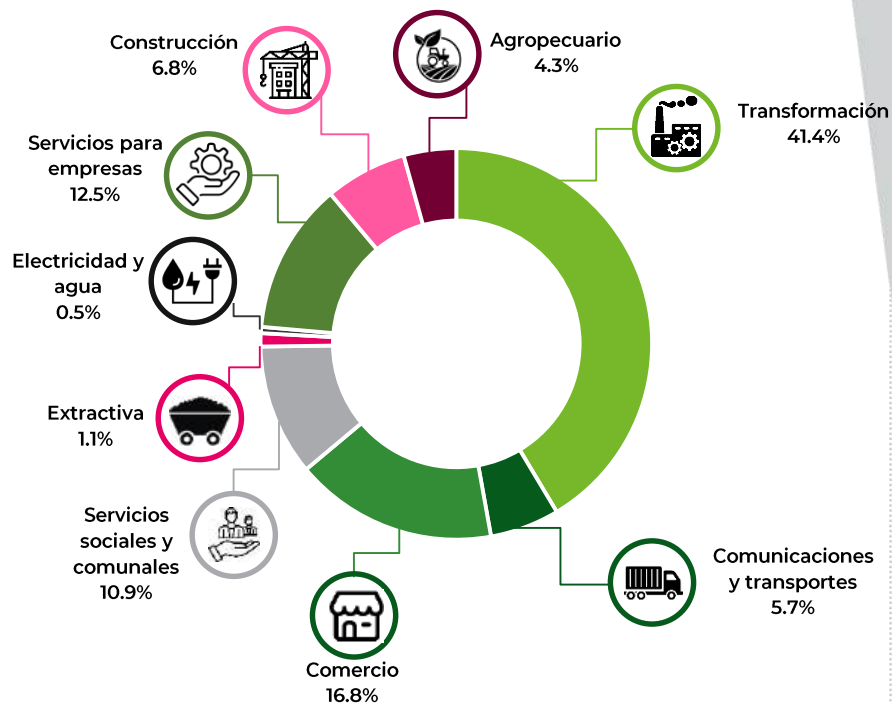
San Luis Potosí
Trabajadores asegurados del IMSS, según
actividad económica
Diciembre 2024 – Diciembre 2025
(Variación absoluta)



Fuente: Elaboración propia con base en datos del Instituto Mexicano del Seguro Social. Enero de 2026.

Gráfico
No.6

San Luis Potosí
Trabajadores asegurados del IMSS, según
actividad económica
Diciembre 2025
(Participación)



Fuente: Elaboración propia con base en datos del Instituto Mexicano del Seguro Social. Enero de 2026.

Trabajadores asegurados en el IMSS, según región

6

Región	Sep'21	Dic'24	Nov'25	Dic'25	Variación ^{2/}					
					Dic'25/Nov'25		Dic'25/Dic'24		Dic'25/Sep'21	
					Absoluta	%	Absoluta	%	Absoluta	%
Total	456,972	478,759	485,661	478,232	-7,429	-1.5	-527	-0.1	21,260	4.7
Centro	364,901	394,024	396,935	389,978	-6,957	-1.8	-4,046	-1.0	25,077	6.9
Huasteca	48,582	45,308	46,580	48,282	1,702	3.7	2,974	6.6	-300	-0.6
Altiplano	29,185	26,552	27,990	27,273	-717	-2.6	721	2.7	-1,912	-6.6
Media	14,304	12,875	14,156	12,699	-1,457	-10.3	-176	-1.4	-1,605	-11.2

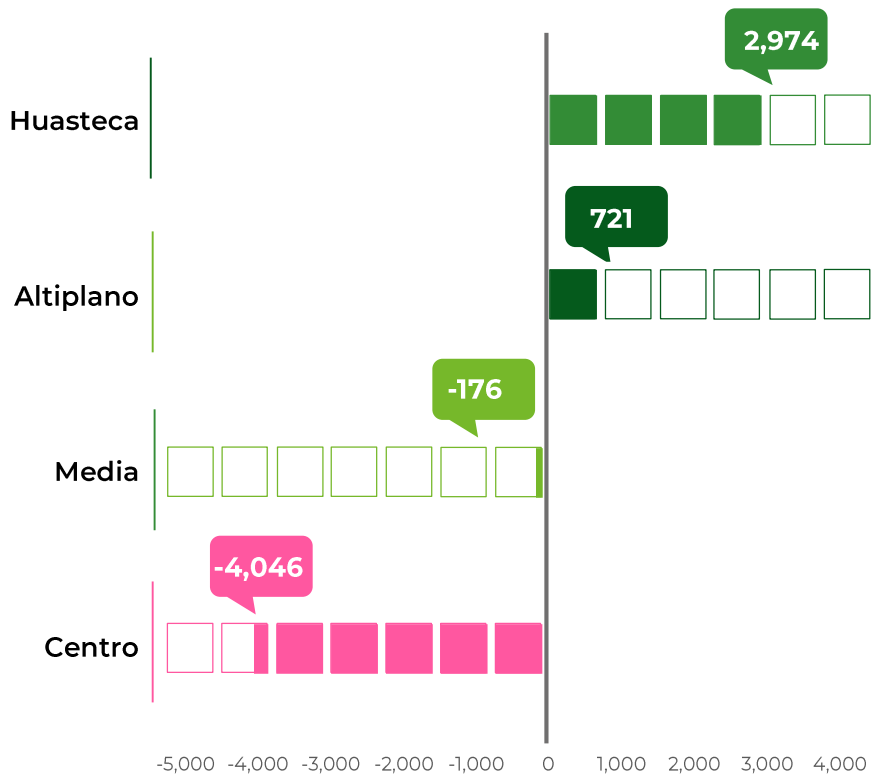
1./ Incluye a los trabajadores permanentes y eventuales urbanos, así como a los eventuales del campo.

2./ Cálculos elaborados por la Dirección de Área de Planeación Económica y Competitividad, SEDECO. Enero de 2026.

Fuente: Instituto Mexicano del Seguro Social. Consulta dinámica de información. <http://www.imss.gob.mx/conoce-al-imss/cubos>. Enero de 2026.

Gráfico
No.7

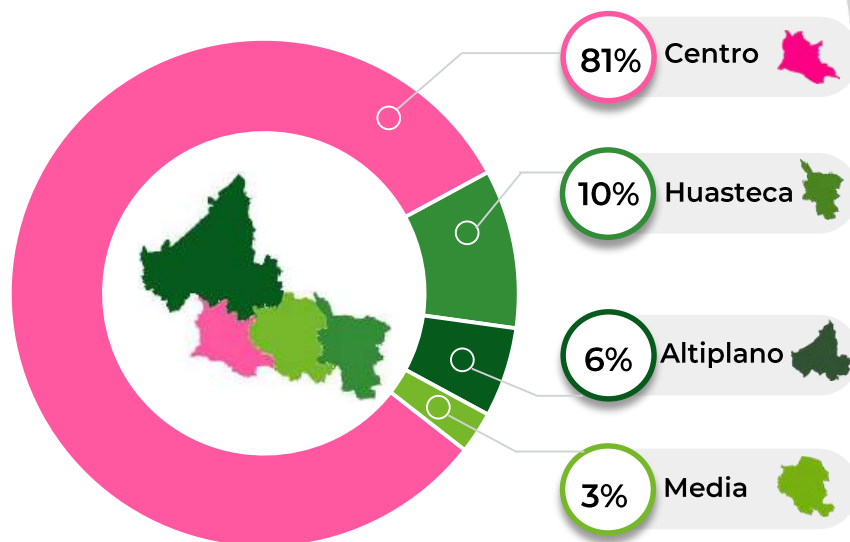
San Luis Potosí
Trabajadores asegurados del IMSS, según región
Diciembre 2024 – Diciembre 2025
(Variación absoluta)



Fuente: Elaboración propia con base en datos del Instituto Mexicano del Seguro Social. Enero de 2026.

Gráfico
No.8

San Luis Potosí
Trabajadores asegurados del IMSS, según región
Diciembre 2025
(Participación)



Fuente: Elaboración propia con base en datos del Instituto Mexicano del Seguro Social. Enero de 2026.

Trabajadores asegurados en el IMSS por Entidad Federativa

7

Entidad Federativa	Periodo		Variación Sep'21 /Dic'25 ^{2/}			
	Sep'21	Dic'25	Absoluta	Lugar Nacional	Relativa (%)	Lugar Nacional
Nacional	20,594,919	22,517,076	1,922,157		9.3	
Ciudad de México	3,285,182	3,675,580	390,398	1	11.9	11
México	1,644,896	2,005,988	361,092	2	22.0	2
Nuevo León	1,705,536	1,934,622	229,086	3	13.4	7
Jalisco	1,847,731	2,053,875	206,144	4	11.2	12
Quintana Roo	421,962	516,185	94,223	5	22.3	1
Guanajuato	1,015,502	1,106,489	90,987	6	9.0	16
Querétaro	629,751	712,116	82,365	7	13.1	8
Puebla	605,406	655,308	49,902	8	8.2	17
Hidalgo	238,463	285,837	47,374	9	19.9	3
Yucatán	388,454	434,974	46,520	10	12.0	10
Veracruz	719,657	763,036	43,379	11	6.0	20
Coahuila	798,128	840,058	41,930	12	5.3	21
Michoacán	464,742	496,049	31,307	13	6.7	19
Baja California Sur	191,774	221,337	29,563	14	15.4	5
Chiapas	231,748	260,039	28,291	15	12.2	9
Aguascalientes	338,890	361,785	22,895	16	6.8	18
Nayarit	160,256	183,130	22,874	17	14.3	6
➤ San Luis Potosí	456,972	478,232	21,260	18	4.7	22
Tlaxcala	104,775	125,572	20,797	19	19.8	4
Oaxaca	209,202	229,089	19,887	20	9.5	15
Sinaloa	575,501	593,767	18,266	21	3.2	24
Guerrero	146,786	162,361	15,575	22	10.6	13
Chihuahua	939,840	955,112	15,272	23	1.6	25
Colima	142,090	156,242	14,152	24	10.0	14
Morelos	210,063	219,803	9,740	25	4.6	23
Durango	253,375	257,291	3,916	26	1.5	26
Zacatecas	193,441	191,155	-2,286	27	-1.2	29
Sonora	607,439	603,999	-3,440	28	-0.6	28
Baja California	1,026,466	1,022,419	-4,047	29	-0.4	27
Tabasco	205,088	198,151	-6,937	30	-3.4	31
Campeche	131,815	124,350	-7,465	31	-5.7	32
Tamaulipas	703,988	693,125	-10,863	32	-1.5	30

^{1/} Incluye a los trabajadores permanentes y eventuales urbanos, así como a los eventuales del campo.

^{2/} Cálculos elaborados por la Dirección de Área de Planeación Económica y Competitividad, SEDECO. Enero de 2026.

Fuente: Instituto Mexicano del Seguro Social. Consulta dinámica de información. <http://www.imss.gob.mx/conoce-al-imss/cubos>. Enero de 2026.

Trabajadores asegurados en el IMSS en la Industria Manufacturera, por Entidad Federativa

8

Trabajadores asegurados en el IMSS en la industria manufacturera, por Entidad Federativa ^{1/} Septiembre 2021 - Diciembre 2025 (Personas)

Entidad Federativa	Periodo		Variación Sep'21/Dic'25 ^{2/}			
	Sep'21	Dic'25	Absoluta	Lugar Nacional	Relativa (%)	Lugar Nacional
Nacional	5,768,332	5,852,416	84,084		1.5	
Nuevo León	595,392	655,415	60,023	1	10.1	6
Jalisco	480,063	519,966	39,903	2	8.3	7
México	547,373	575,655	28,282	3	5.2	14
Guanajuato	431,696	455,228	23,532	4	5.5	13
Querétaro	229,115	244,816	15,701	5	6.9	10
Coahuila	382,855	397,647	14,792	6	3.9	15
San Luis Potosí	187,661	198,085	10,424	7	5.6	12
Aguascalientes	125,026	132,903	7,877	8	6.3	11
Michoacán	73,411	79,422	6,011	9	8.2	8
Yucatán	81,609	84,641	3,032	10	3.7	16
Chiapas	25,011	27,852	2,841	11	11.4	4
Nayarit	15,685	18,163	2,478	12	15.8	3
Veracruz	91,779	94,137	2,358	13	2.6	18
Hidalgo	77,791	79,999	2,208	14	2.8	17
Quintana Roo	11,109	13,305	2,196	15	19.8	2
Tabasco	14,409	16,010	1,601	16	11.1	5
Baja California Sur	7,833	9,424	1,591	17	20.3	1
Tlaxcala	54,490	55,761	1,271	18	2.3	19
Colima	13,801	14,918	1,117	19	8.1	9
Oaxaca	14,943	15,075	132	20	0.9	20
Guerrero	7,823	6,983	-840	21	-10.7	30
Morelos	43,116	41,846	-1,270	22	-2.9	24
Campeche	13,215	11,757	-1,458	23	-11.0	31
Sinaloa	83,200	81,701	-1,499	24	-1.8	22
Durango	89,465	85,196	-4,269	25	-4.8	25
Puebla	190,133	185,313	-4,820	26	-2.5	23
Zacatecas	43,330	38,294	-5,036	27	-11.6	32
Ciudad de México	360,794	354,875	-5,919	28	-1.6	21
Sonora	184,183	173,209	-10,974	29	-6.0	27
Chihuahua	491,819	468,286	-23,533	30	-4.8	26
Tamaulipas	315,970	282,867	-33,103	31	-10.5	29
Baja California	484,232	433,667	-50,565	32	-10.4	28

1./ Incluye a los trabajadores permanentes y eventuales urbanos, así como a los eventuales del campo.

2./ Cálculos elaborados por la Dirección de Área de Planeación Económica y Competitividad, SEDECO. Enero de 2026.

Fuente: Instituto Mexicano del Seguro Social. Consulta dinámica de información. <http://www.imss.gob.mx/conoce-al-imss/cubos>. Enero de 2026.