



POTOSÍ
sin límites

GOBIERNO DEL ESTADO 2021 ▶ 2027

ECONOMÍA

SECRETARÍA DE DESARROLLO
ECONÓMICO

San Luis Potosí

Asegurados del
IMSS en Cifras

Octubre 2025

1

Introducción
Pág. 01

2

Trabajadores totales asegurados en el IMSS
Pág. 02

3

Trabajadores asegurados en el IMSS, según sexo
Pág. 04

4

Trabajadores asegurados del IMSS por grupos de edad, según sexo
Pág. 07

5

Trabajadores asegurados en el IMSS, según actividad económica
Pág. 09

6

Trabajadores asegurados en el IMSS, según región
Pág. 12

7

Trabajadores asegurados en el IMSS por Entidad Federativa
Pág. 15

8

**Trabajadores asegurados en el IMSS en la Industria
Manufacturera, por Entidad Federativa**
Pág. 17

Contenido

1 Introducción

La información estadística sobre los asegurados en el Instituto Mexicano del Seguro Social (IMSS) constituye un elemento fundamental que refleja el esfuerzo de las políticas públicas de promoción al empleo.

A fin de dar seguimiento a los trabajadores asegurados permanentes y eventuales urbanos y del campo que se registran en el IMSS de San Luis Potosí, se presentan diversos indicadores relacionados en los apartados siguientes: Trabajadores totales asegurados; trabajadores asegurados, según sexo; trabajadores asegurados menores de 15 años y más por grupos de edad, según sexo; trabajadores asegurados, según actividad económica; trabajadores asegurados, según región; trabajadores asegurados por entidad federativa; y trabajadores asegurados en la industria manufacturera por entidad federativa.

La cobertura temporal de los datos estadísticos que se utilizaron para actualizar el presente documento se obtuvieron al final de cada mes del año correspondiente. En este caso, los datos están referidos al mes de octubre de 2025. La fuente de los mismos fue el Instituto Mexicano del Seguro Social.

La Secretaría de Desarrollo Económico espera que esta edición contribuya a satisfacer la demanda de información básica sobre los trabajadores afiliados al IMSS y, de alguna forma, a mostrar la evolución del indicador de empleo en el Estado de San Luis Potosí en sus sectores.

También invita a los usuarios a enviar sus observaciones y sugerencias tendientes a enriquecer la publicación, a fin de mejorarla y satisfacer sus necesidades de información.

Trabajadores totales asegurados en el IMSS

2

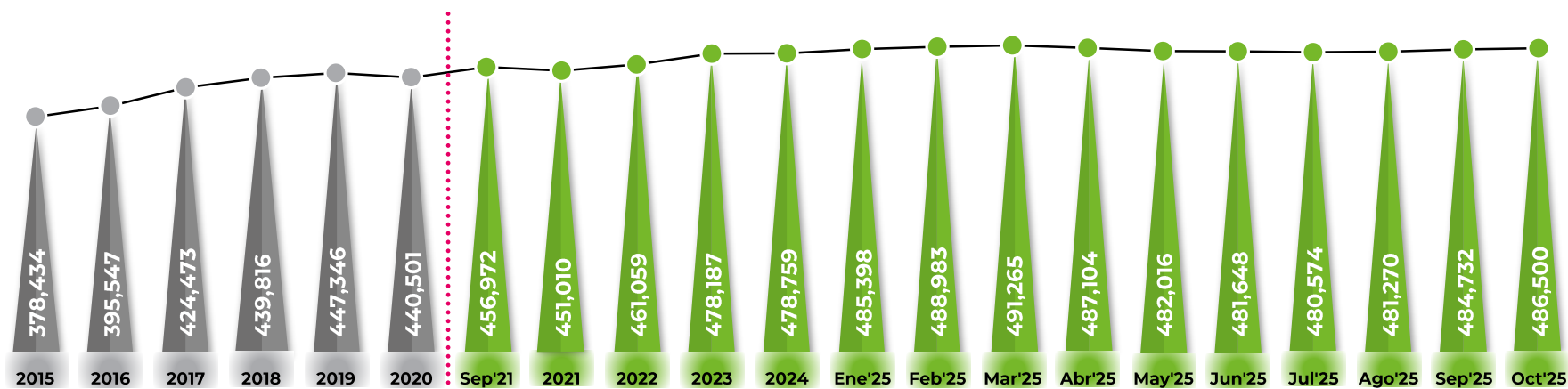
San Luis Potosí Trabajadores asegurados en el IMSS, 2015-2025 ^{1/} (Personas)

	2015	2016	2017	2018	2019	2020	Sep'21	2021	2022	2023	2024	Ene'25	Feb'25	Mar'25	Abr'25	May'25	Jun'25	Jul'25	Ago'25	Sep'25	Oct'25
Asegurados Total	378,434	395,547	424,473	439,816	447,346	440,501	456,972	451,010	461,059	478,187	478,759	485,398	488,983	491,265	487,104	482,016	481,648	480,574	481,270	484,732	486,500

^{1/} Incluye a los trabajadores permanentes y eventuales urbanos, así como a los eventuales del campo.

Fuente: Instituto Mexicano del Seguro Social. Consulta dinámica de información. <http://www.imss.gob.mx/conoce-al-imss/cubos>. Noviembre de 2025.

San Luis Potosí Trabajadores asegurados en el IMSS, 2015-2025 ^{1/} (Personas)



^{1/} Incluye a los trabajadores permanentes y eventuales urbanos, así como a los eventuales del campo.

Fuente: Instituto Mexicano del Seguro Social. Consulta dinámica de información. <http://www.imss.gob.mx/conoce-al-imss/cubos>. Noviembre de 2025.

Trabajadores asegurados en el IMSS, según sexo

3

San Luis Potosí

Trabajadores asegurados en el IMSS según sexo, 2015-2025 ^{1/}

(Personas)

	2015	2016	2017	2018	2019	2020	Sep'21	2021	2022	2023	2024	Ene'25	Feb'25	Mar'25	Abr'25	May'25	Jun'25	Jul'25	Ago'25	Sep'25	Oct'25
Mujeres	135,032	142,669	154,615	163,639	170,847	169,937	177,882	176,311	182,087	190,306	193,686	194,145	194,908	195,629	193,936	193,882	193,714	193,561	194,440	195,804	196,150
Hombres	243,402	252,878	269,858	276,177	276,499	270,564	279,090	274,699	278,972	287,881	285,073	291,253	294,075	295,636	293,168	288,134	287,934	287,013	286,830	288,928	290,349
Personas No Binarias																					1

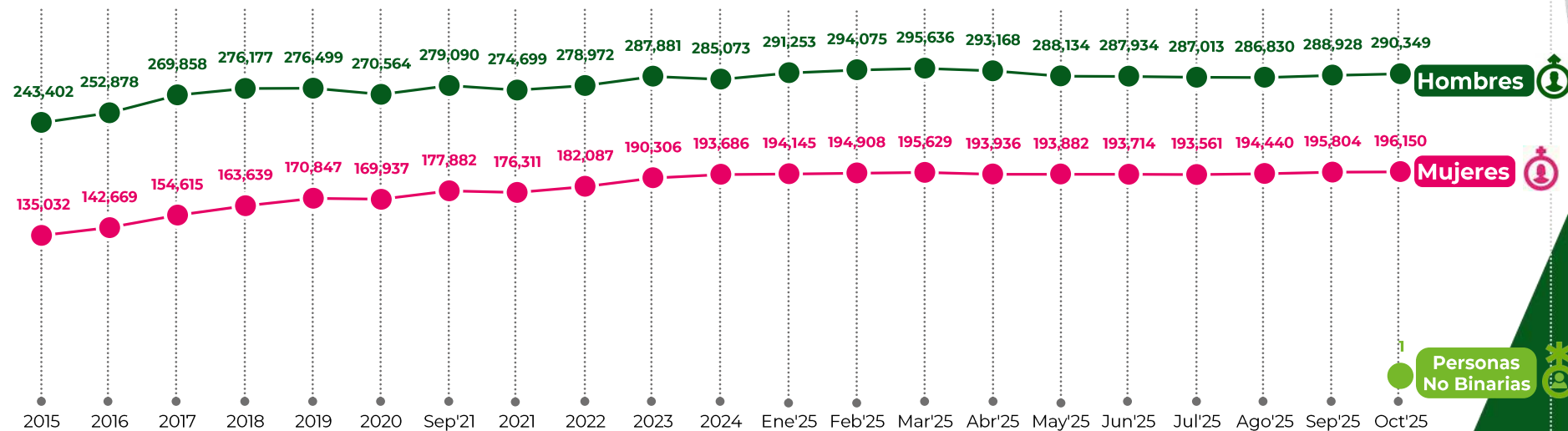
^{1/} Incluye a los trabajadores permanentes y eventuales urbanos, así como a los eventuales del campo.

Fuente: **Instituto Mexicano del Seguro Social**. Consulta dinámica de información. <http://www.imss.gob.mx/conoce-al-imss/cubos>. Noviembre de 2025.

San Luis Potosí

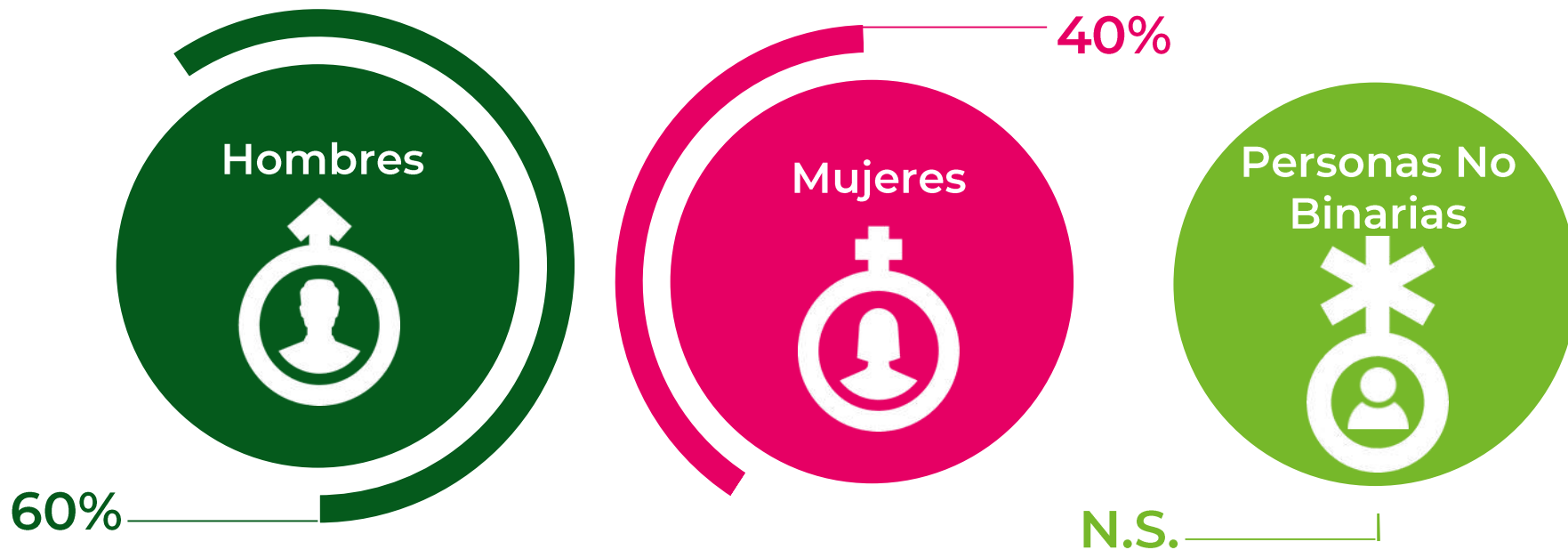
Evolución de los trabajadores asegurados en el IMSS según sexo, 2015-2025 ^{1/}

(Personas)



^{1/} Incluye a los trabajadores permanentes y eventuales urbanos, así como a los eventuales del campo.

Fuente: **Instituto Mexicano del Seguro Social**. Consulta dinámica de información. <http://www.imss.gob.mx/conoce-al-imss/cubos>. Noviembre de 2025.



N.S.: No significativo.

Fuente: Elaboración propia con base en datos del Instituto Mexicano del Seguro Social. Noviembre de 2025.

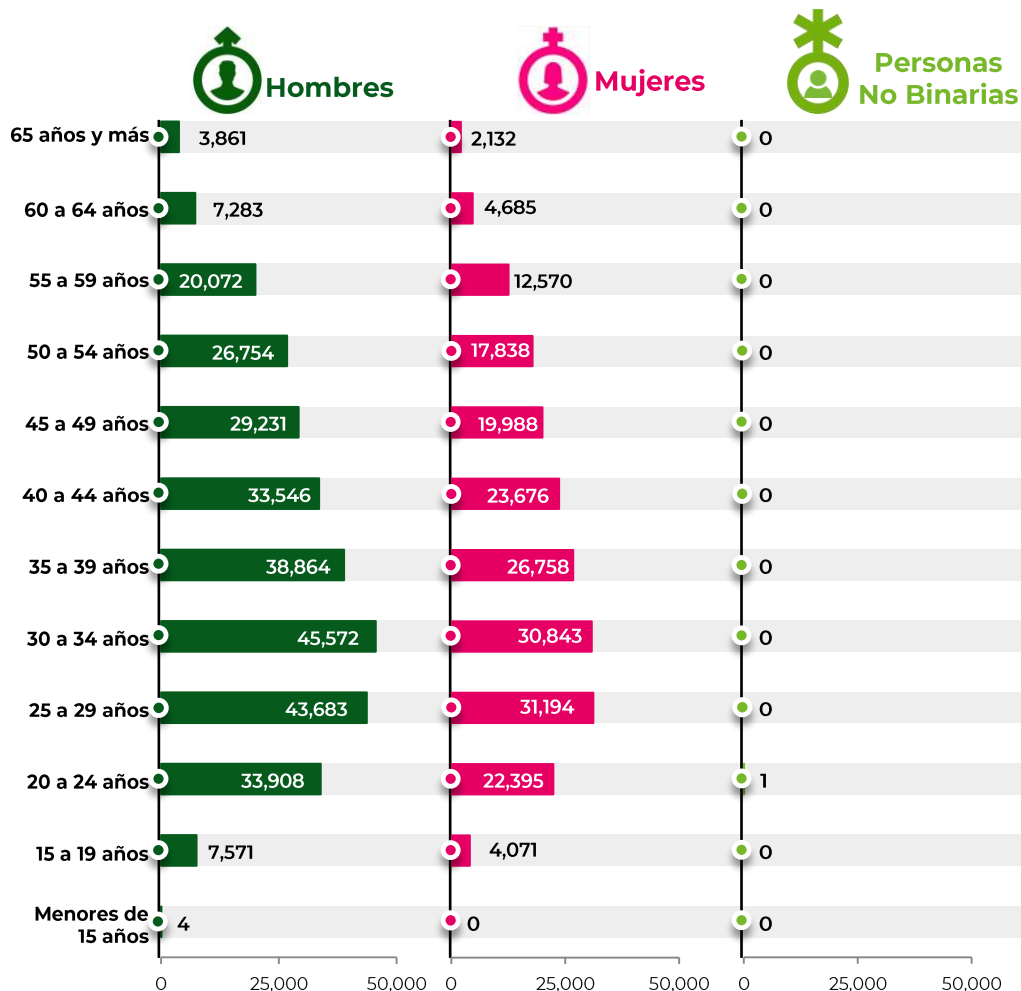
Trabajadores asegurados del IMSS por grupos de edad, según sexo

4

Sexo y grupos de edad	Trabajadores			
	Total	Hombres	Mujeres	Personas No Binarias
San Luis Potosí	486,500	290,349	196,150	1
Menores de 15 años	4	4	0	0
15 a 19 años	11,642	7,571	4,071	0
20 a 24 años	56,304	33,908	22,395	1
25 a 29 años	74,877	43,683	31,194	0
30 a 34 años	76,415	45,572	30,843	0
35 a 39 años	65,622	38,864	26,758	0
40 a 44 años	57,222	33,546	23,676	0
45 a 49 años	49,219	29,231	19,988	0
50 a 54 años	44,592	26,754	17,838	0
55 a 59 años	32,642	20,072	12,570	0
60 a 64 años	11,968	7,283	4,685	0
65 años y más	5,993	3,861	2,132	0

^{1/} Incluye a los trabajadores permanentes y eventuales urbanos, así como a los eventuales del campo.

Fuente: Instituto Mexicano del Seguro Social. Consulta dinámica de información. <http://www.imss.gob.mx/conoce-al-imss/cubos>, Noviembre de 2025.



^{1/} Incluye a los trabajadores permanentes y eventuales urbanos, así como a los eventuales del campo.

Fuente: Instituto Mexicano del Seguro Social. Consulta dinámica de información. <http://www.imss.gob.mx/conoce-al-imss/cubos>, Noviembre de 2025.

Trabajadores asegurados en el IMSS, según actividad económica

5

Actividad	Sep'21	Oct'24	Sep'25	Oct'25	Variación ^{2/}					
					Oct'25/Sep'25		Oct'25/Oct'24		Oct'25/Sep'21	
					Absoluta	%	Absoluta	%	Absoluta	%
Total	456,972	489,233	484,732	486,500	1,768	0.4	-2,733	-0.6	29,528	6.5
Transformación	187,661	204,218	201,011	201,405	394	0.2	-2,813	-1.4	13,744	7.3
Comunicaciones y transportes	22,276	27,128	27,870	27,433	-437	-1.6	305	1.1	5,157	23.2
Comercio	68,842	77,765	79,210	80,364	1,154	1.5	2,599	3.3	11,522	16.7
Servicios sociales y comunales	58,124	56,068	52,898	53,054	156	0.3	-3,014	-5.4	-5,070	-8.7
Extractiva	4,477	5,231	5,205	5,243	38	0.7	12	0.2	766	17.1
Electricidad y agua	2,351	2,510	2,439	2,466	27	1.1	-44	-1.8	115	4.9
Servicios para empresas	55,684	59,391	60,282	60,470	188	0.3	1,079	1.8	4,786	8.6
Construcción	35,519	36,890	33,773	34,659	886	2.6	-2,231	-6.0	-860	-2.4
Agropecuario	22,038	20,032	22,044	21,406	-638	-2.9	1,374	6.9	-632	-2.9

1./ Incluye a los trabajadores permanentes y eventuales urbanos, así como a los eventuales del campo.

2./ Cálculos elaborados por la Dirección de Área de Planeación Económica y Competitividad, SEDECO. Noviembre de 2025.

Fuente: Instituto Mexicano del Seguro Social. Consulta dinámica de información. <http://www.imss.gob.mx/conoce-al-imss/cubos>. Noviembre de 2025.

Gráfico
No.5

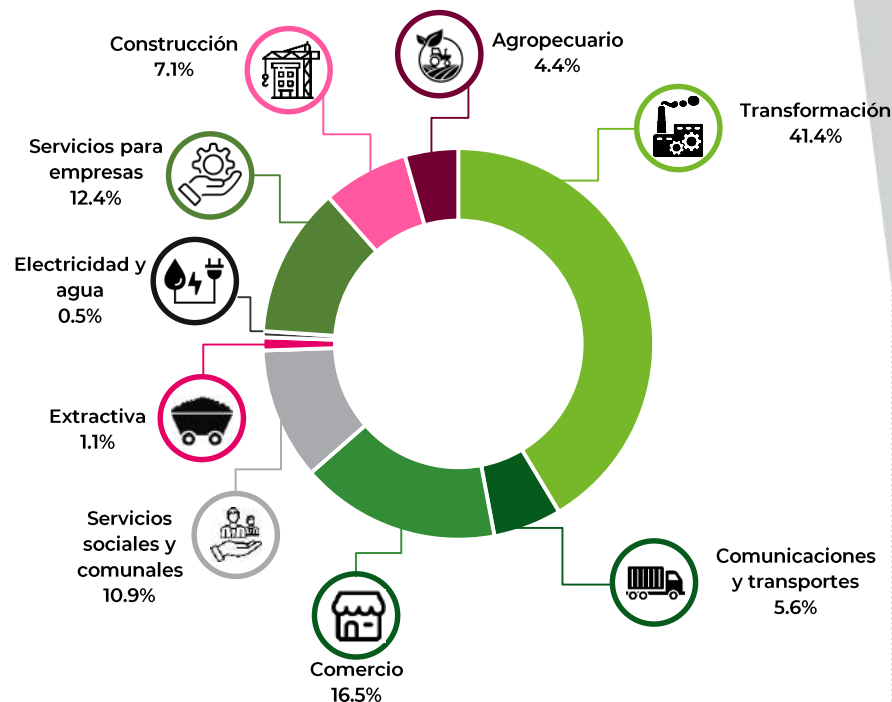
San Luis Potosí
Trabajadores asegurados del IMSS, según
actividad económica
Octubre 2024 – Octubre 2025
(Variación absoluta)



Fuente: Elaboración propia con base en datos del Instituto Mexicano del Seguro Social. Noviembre de 2025.

Gráfico
No.6

San Luis Potosí
Trabajadores asegurados del IMSS, según
actividad económica
Octubre 2025
(Participación)



Fuente: Elaboración propia con base en datos del Instituto Mexicano del Seguro Social. Noviembre de 2025.

Trabajadores asegurados en el IMSS, según región

6

Región	Sep'21	Oct'24	Sep'25	Oct'25	Variación ^{2/}					
					Oct'25/Sep'25		Oct'25/Oct'24		Oct'25/Sep'21	
					Absoluta	%	Absoluta	%	Absoluta	%
Total	456,972	489,233	484,732	486,500	1,768	0.4	-2,733	-0.6	29,528	6.5
Centro	364,901	400,619	394,225	397,435	3,210	0.8	-3,184	-0.8	32,534	8.9
Huasteca	48,582	46,233	47,493	46,137	-1,356	-2.9	-96	-0.2	-2,445	-5.0
Altiplano	29,185	27,879	28,512	28,321	-191	-0.7	442	1.6	-864	-3.0
Media	14,304	14,502	14,502	14,607	105	0.7	105	0.7	303	2.1

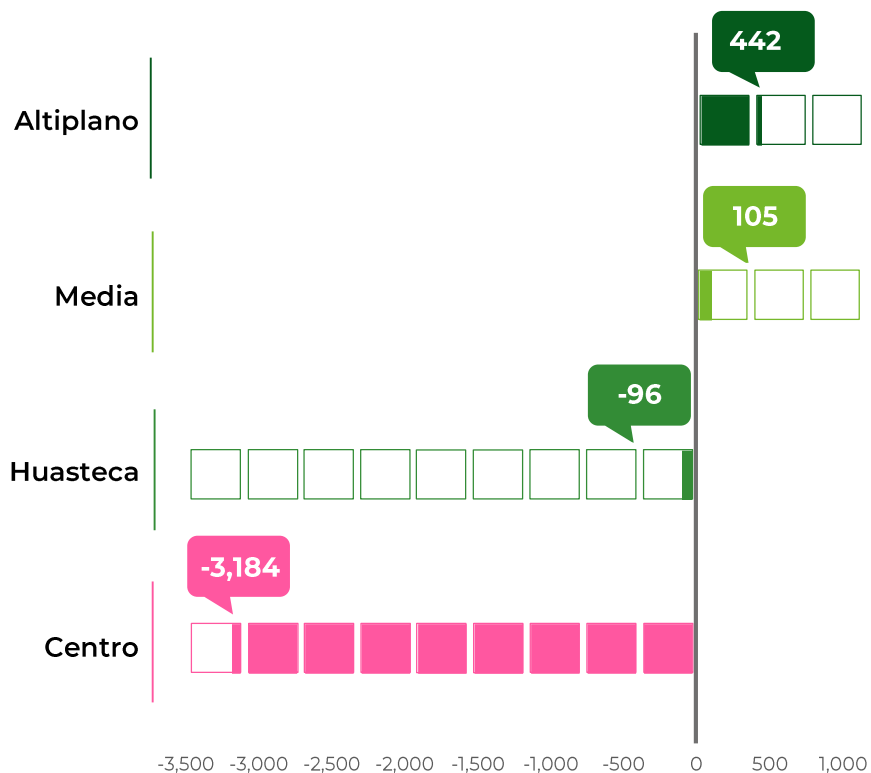
1./ Incluye a los trabajadores permanentes y eventuales urbanos, así como a los eventuales del campo.

2./ Cálculos elaborados por la Dirección de Área de Planeación Económica y Competitividad, SEDECO. Noviembre de 2025.

Fuente: Instituto Mexicano del Seguro Social. Consulta dinámica de información. <http://www.imss.gob.mx/conoce-al-imss/cubos>, Noviembre de 2025.

Gráfico
No.7

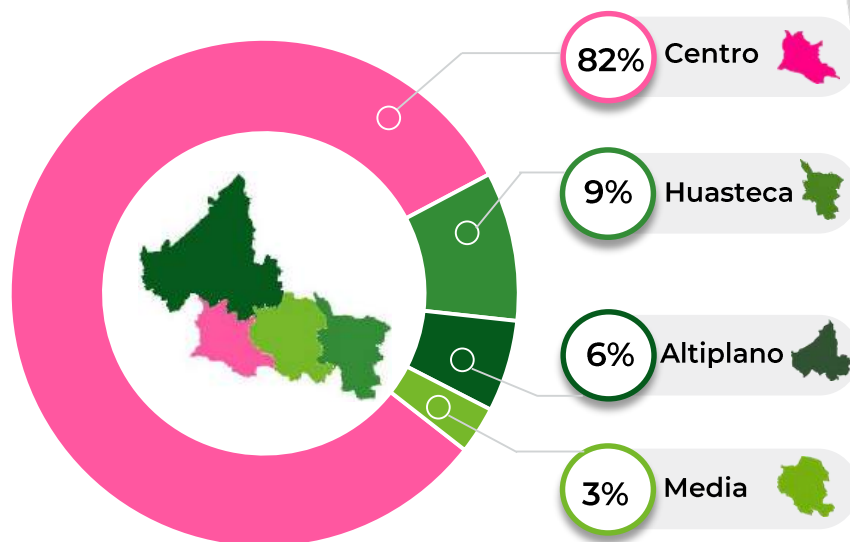
San Luis Potosí
Trabajadores asegurados del IMSS, según región
Octubre 2024 – Octubre 2025
(Variación absoluta)



Fuente: Elaboración propia con base en datos del Instituto Mexicano del Seguro Social. Noviembre de 2025.

Gráfico
No.8

San Luis Potosí
Trabajadores asegurados del IMSS, según región
Octubre 2025
(Participación)



Fuente: Elaboración propia con base en datos del Instituto Mexicano del Seguro Social. Noviembre de 2025.

Trabajadores asegurados en el IMSS por Entidad Federativa

7

Entidad Federativa	Periodo		Variación Sep'21/Oct'25 ^{2/}			
	Sep'21	Oct'25	Absoluta	Lugar Nacional	Relativa (%)	Lugar Nacional
Nacional	20,594,919	22,789,173	2,194,254		10.7	
México	1,644,896	2,025,637	380,741	1	23.1	3
Ciudad de México	3,285,182	3,664,472	379,290	2	11.5	12
Nuevo León	1,705,536	1,969,792	264,256	3	15.5	6
Jalisco	1,847,731	2,063,981	216,250	4	11.7	11
Quintana Roo	421,962	535,991	114,029	5	27.0	1
Guanajuato	1,015,502	1,127,849	112,347	6	11.1	13
Querétaro	629,751	725,569	95,818	7	15.2	7
Coahuila	798,128	860,198	62,070	8	7.8	20
Puebla	605,406	662,799	57,393	9	9.5	16
Hidalgo	238,463	294,989	56,526	10	23.7	2
Yucatán	388,454	440,307	51,853	11	13.3	9
Veracruz	719,657	767,919	48,262	12	6.7	21
Baja California Sur	191,774	230,943	39,169	13	20.4	4
Michoacán	464,742	501,469	36,727	14	7.9	19
Chihuahua	939,840	974,230	34,390	15	3.7	24
Chiapas	231,748	263,294	31,546	16	13.6	8
Aguascalientes	338,890	369,468	30,578	17	9.0	18
➤ San Luis Potosí	456,972	486,500	29,528	18	6.5	22
Nayarit	160,256	188,071	27,815	19	17.4	5
Baja California	1,026,466	1,049,753	23,287	20	2.3	27
Oaxaca	209,202	228,575	19,373	21	9.3	17
Sonora	607,439	625,112	17,673	22	2.9	26
Guerrero	146,786	162,859	16,073	23	10.9	14
Colima	142,090	157,427	15,337	24	10.8	15
Tlaxcala	104,775	117,957	13,182	25	12.6	10
Sinaloa	575,501	588,543	13,042	26	2.3	28
Morelos	210,063	221,599	11,536	27	5.5	23
Durango	253,375	261,814	8,439	28	3.3	25
Tamaulipas	703,988	702,443	-1,545	29	-0.2	29
Tabasco	205,088	202,581	-2,507	30	-1.2	30
Zacatecas	193,441	190,573	-2,868	31	-1.5	31
Campeche	131,815	126,459	-5,356	32	-4.1	32

1/ Incluye a los trabajadores permanentes y eventuales urbanos, así como a los eventuales del campo.

2/ Cálculos elaborados por la Dirección de Área de Planeación Económica y Competitividad, SEDECO. Noviembre de 2025.

Fuente: Instituto Mexicano del Seguro Social. Consulta dinámica de información. <http://www.imss.gob.mx/conoce-al-imss/cubos>. Noviembre de 2025.

Trabajadores asegurados en el IMSS en la Industria Manufacturera, por Entidad Federativa

8

Trabajadores asegurados en el IMSS en la industria manufacturera, por Entidad Federativa^{1/} Septiembre 2021 - Octubre 2025 (Personas)

Entidad Federativa	Periodo		Variación Sep'21/Oct'25 ^{2/}			
	Sep'21	Oct'25	Absoluta	Lugar Nacional	Relativa (%)	Lugar Nacional
Nacional	5,768,332	5,972,514	204,182		3.5	
Nuevo León	595,392	667,716	72,324	1	12.1	4
Jalisco	480,063	523,894	43,831	2	9.1	9
México	547,373	585,966	38,593	3	7.1	14
Guanajuato	431,696	465,502	33,806	4	7.8	12
Coahuila	382,855	407,629	24,774	5	6.5	15
Querétaro	229,115	250,215	21,100	6	9.2	8
San Luis Potosí	187,661	201,405	13,744	7	7.3	13
Aguascalientes	125,026	135,793	10,767	8	8.6	11
Michoacán	73,411	80,688	7,277	9	9.9	6
Ciudad de México	360,794	366,058	5,264	10	1.5	22
Hidalgo	77,791	82,679	4,888	11	6.3	16
Yucatán	81,609	86,271	4,662	12	5.7	17
Quintana Roo	11,109	14,635	3,526	13	31.7	1
Chiapas	25,011	27,416	2,405	14	9.6	7
Baja California Sur	7,833	10,225	2,392	15	30.5	2
Nayarit	15,685	17,954	2,269	16	14.5	3
Tlaxcala	54,490	56,349	1,859	17	3.4	18
Tabasco	14,409	16,122	1,713	18	11.9	5
Veracruz	91,779	93,249	1,470	19	1.6	19
Colima	13,801	15,044	1,243	20	9.0	10
Sinaloa	83,200	84,430	1,230	21	1.5	21
Morelos	43,116	43,650	534	22	1.2	23
Oaxaca	14,943	15,174	231	23	1.5	20
Guerrero	7,823	7,078	-745	24	-9.5	31
Campeche	13,215	12,236	-979	25	-7.4	28
Puebla	190,133	188,942	-1,191	26	-0.6	24
Durango	89,465	86,589	-2,876	27	-3.2	26
Zacatecas	43,330	38,332	-4,998	28	-11.5	32
Sonora	184,183	178,113	-6,070	29	-3.3	27
Chihuahua	491,819	480,867	-10,952	30	-2.2	25
Tamaulipas	315,970	286,230	-29,740	31	-9.4	30
Baja California	484,232	446,063	-38,169	32	-7.9	29

1./ Incluye a los trabajadores permanentes y eventuales urbanos, así como a los eventuales del campo.

2./ Cálculos elaborados por la Dirección de Área de Planeación Económica y Competitividad, SEDECO. Noviembre de 2025.

Fuente: Instituto Mexicano del Seguro Social. Consulta dinámica de información. <http://www.imss.gob.mx/conoce-al-imss/cubos>. Noviembre de 2025.