



## INFORMACIÓN RELACIONADA A LA TRANSPARENCIA PROACTIVA

### AVANCE DE INDICADORES DE INTERÉS PÚBLICO DE LA DIRECCIÓN SERVICIOS MUNICIPALES

verificación establecidos en la MIR)

**1. Enfermedades y contaminación (FIN):**

Fuente de información que alimenta al indicador: informe. (digital)

**2. Indicador de servicios municipales (Propósito):**

Fuente de información que alimenta al indicador: informe de supervisiones(digital)

**3. Indicador de supervisiones (Componente 1):**

Fuente de información que alimenta al indicador: bitácora de rutas de recolección de basura. (digital)

**4. Traslados al relleno (Actividad 1):**

Fuente de información que alimenta al indicador: bitácora de rutas de recolección de basura. (digital)

ENE	FEB	MAR	ABRI	MAY	JUN	JUL	AGOST	SEPT	OCT	NOV	DIC
26	26	26	26	26	26	26	26	21	24		

Meta: 312= 100%

Avance: 253= 81%

**5. Recolección (Actividad 2):**

Fuente de información que alimenta al indicador: bitácora de rutas de recolección de basura. (digital)

ENE	FEB	MAR	ABRI	MAY	JUN	JUL	AGOST	SEPT	OCT	NOV	DIC
671	649	676	633	700	659	706	674	654	715		

Meta: 8400= 100%

Avance: 6737= 80.20%



**6. Equipamiento (Actividad 3):**

Fuente de información que alimenta al indicador: 2 gestiones internas para la adquisición de material y equipamiento

(Archivo: carpeta de solicitudes enviados)

ENE	FEB	MAR	ABRI	MAY	JUN	JUL	AGOST	SEPT	OCT	NOV	DIC
		1				1					

Meta: 2 = 100%

Avance: 2 =100%

**7. Padrones (componente 2):**

Fuente de información que alimenta al indicador: 3 informes

ENE	FEB	MAR	ABRI	MAY	JUN	JUL	AGOST	SEPT	OCT	NOV	DIC

**8. Tramites (actividad 1):** Fuente de información que alimenta al indicador:64 tramites expedidos ( Archivo: carpeta inhumaciones)

ENE	FEB	MAR	ABRI	MAY	JUN	JUL	AGOST	SEPT	OCT	NOV	DIC
7	10	10	7	8	9	9	4	5	4		

Meta :100 = 100%

Avance: 73= 73%

**9. Espacios Disponibles (actividad 2):**

Fuente de información que alimenta al indicador: inventario (archivo: carpeta de inhumaciones)

ENE	FEB	MAR	ABRI	MAY	JUN	JUL	AGOST	SEPT	OCT	NOV	DIC
1		1		1		1		1			

Meta : 6 = 100%

Avance: 5=83.33%



**10. Mantenimiento (actividad 3):**

Fuente de información que alimenta al indicador: 6 solicitudes internas para el mantenimiento (Archivo : carpeta de solicitudes enviados).

ENE	FEB	MAR	ABRI	MAY	JUN	JUL	AGOST	SEPT	OCT	NOV	DIC
1		1		1		1		1			

Meta : 6 = 100%

Avance: 5=83.33 %

**11. Padrones (componente 3):**

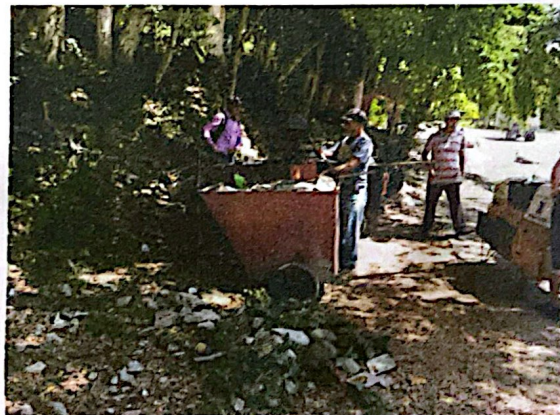
Fuente de información que alimenta al indicador: carpeta de oficios enviados (Archivo: carpeta)

**12. Ubicación de sacrificios (Actividad 1):** Fuente de información que alimenta al indicador: listado de sacrificios (Archivo: carpeta de oficios enviados)

**13. Higiene y control (actividad 2)** Fuente de información que alimenta al indicador: (Archivo: carpeta oficios enviados).

**14. Capacitaciones (actividad 3)**

Fuente de información que alimenta al indicador: gestión para capacitación. (Archivo: carpeta oficios enviados).



**ATENTAMENTE**  
**DIRECTOR DE SERVICIOS MUNICIPALES**

**OSCAR OLLARVIDE AGUILAR DIR. SERVICIOS MUNICIPALES**  
H. AYUNTAMIENTO  
CONSTITUCIONAL  
AXTLA DE TERRAZAS, S.L.P.  
2024-2027

