



POTOSÍ
sin límites

GOBIERNO DEL ESTADO 2021 ▶ 2027

ECONOMÍA

SECRETARÍA DE DESARROLLO
ECONÓMICO

San Luis Potosí

Asegurados del
IMSS en Cifras

Noviembre 2025

1

Introducción
Pág. 01

2

Trabajadores totales asegurados en el IMSS
Pág. 02

3

Trabajadores asegurados en el IMSS, según sexo
Pág. 04

4

Trabajadores asegurados del IMSS por grupos de edad, según sexo
Pág. 07

5

Trabajadores asegurados en el IMSS, según actividad económica
Pág. 09

6

Trabajadores asegurados en el IMSS, según región
Pág. 12

7

Trabajadores asegurados en el IMSS por Entidad Federativa
Pág. 15

8

**Trabajadores asegurados en el IMSS en la Industria
Manufacturera, por Entidad Federativa**
Pág. 17

Contenido

1 Introducción

La información estadística sobre los asegurados en el Instituto Mexicano del Seguro Social (IMSS) constituye un elemento fundamental que refleja el esfuerzo de las políticas públicas de promoción al empleo.

A fin de dar seguimiento a los trabajadores asegurados permanentes y eventuales urbanos y del campo que se registran en el IMSS de San Luis Potosí, se presentan diversos indicadores relacionados en los apartados siguientes: Trabajadores totales asegurados; trabajadores asegurados, según sexo; trabajadores asegurados menores de 15 años y más por grupos de edad, según sexo; trabajadores asegurados, según actividad económica; trabajadores asegurados, según región; trabajadores asegurados por entidad federativa; y trabajadores asegurados en la industria manufacturera por entidad federativa.

La cobertura temporal de los datos estadísticos que se utilizaron para actualizar el presente documento se obtuvieron al final de cada mes del año correspondiente. En este caso, los datos están referidos al mes de noviembre de 2025. La fuente de los mismos fue el Instituto Mexicano del Seguro Social.

La Secretaría de Desarrollo Económico espera que esta edición contribuya a satisfacer la demanda de información básica sobre los trabajadores afiliados al IMSS y, de alguna forma, a mostrar la evolución del indicador de empleo en el Estado de San Luis Potosí en sus sectores.

También invita a los usuarios a enviar sus observaciones y sugerencias tendientes a enriquecer la publicación, a fin de mejorarla y satisfacer sus necesidades de información.

Trabajadores totales asegurados en el IMSS

2

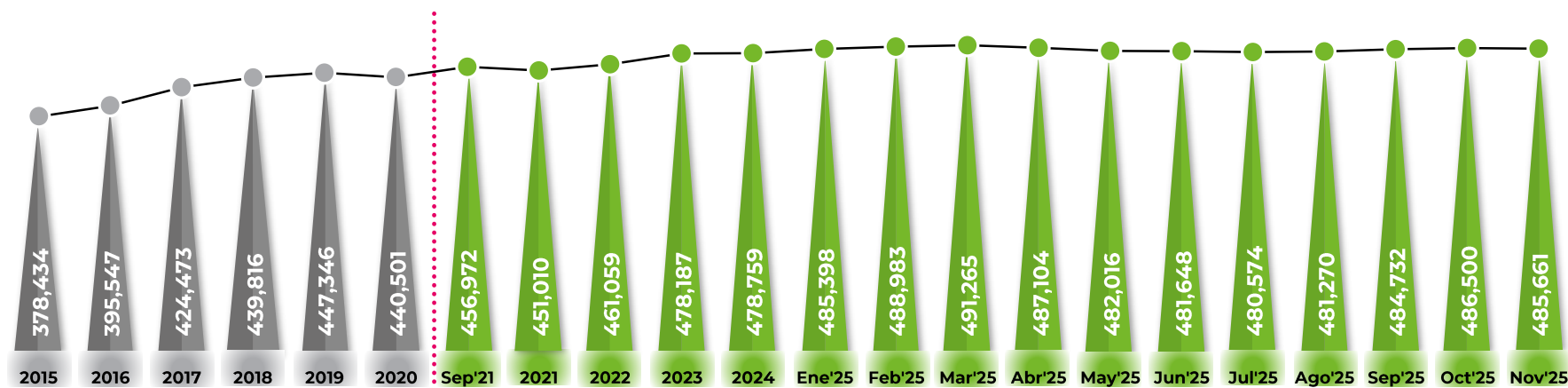
San Luis Potosí Trabajadores asegurados en el IMSS, 2015-2025 ^{1/} (Personas)

	2015	2016	2017	2018	2019	2020	Sep'21	2021	2022	2023	2024	Ene'25	Feb'25	Mar'25	Abr'25	May'25	Jun'25	Jul'25	Ago'25	Sep'25	Oct'25	Nov'25
Asegurados Total	378,434	395,547	424,473	439,816	447,346	440,501	456,972	451,010	461,059	478,187	478,759	485,398	488,983	491,265	487,104	482,016	481,648	480,574	481,270	484,732	486,500	485,661

^{1/} Incluye a los trabajadores permanentes y eventuales urbanos, así como a los eventuales del campo.

Fuente: **Instituto Mexicano del Seguro Social**. Consulta dinámica de información. <http://www.imss.gob.mx/conoce-al-imss/cubos>. Diciembre de 2025.

San Luis Potosí Trabajadores asegurados en el IMSS, 2015-2025 ^{1/} (Personas)



^{1/} Incluye a los trabajadores permanentes y eventuales urbanos, así como a los eventuales del campo.

Fuente: **Instituto Mexicano del Seguro Social**. Consulta dinámica de información. <http://www.imss.gob.mx/conoce-al-imss/cubos>. Diciembre de 2025.

Trabajadores asegurados en el IMSS, según sexo

3

San Luis Potosí Trabajadores asegurados en el IMSS según sexo, 2015-2025 ^{1/}

(Personas)

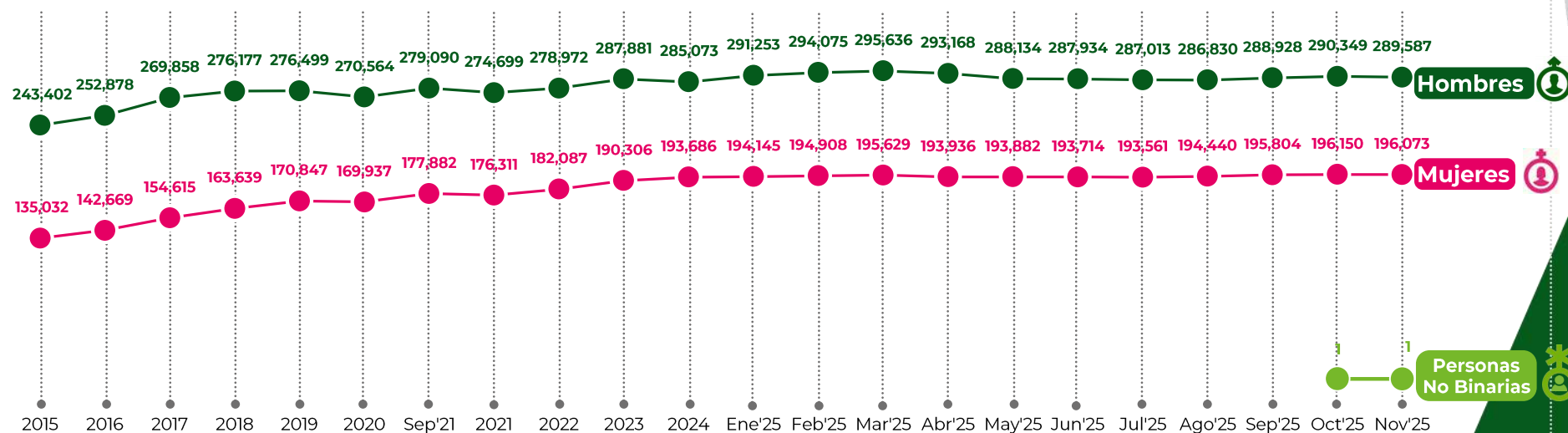
	2015	2016	2017	2018	2019	2020	Sep'21	2021	2022	2023	2024	Ene'25	Feb'25	Mar'25	Abr'25	May'25	Jun'25	Jul'25	Ago'25	Sep'25	Oct'25	Nov'25
Mujeres	135,032	142,669	154,615	163,639	170,847	169,937	177,882	176,311	182,087	190,306	193,686	194,145	194,908	195,629	193,936	193,882	193,714	193,561	194,440	195,804	196,150	196,073
Hombres	243,402	252,878	269,858	276,177	276,499	270,564	279,090	274,699	278,972	287,881	285,073	291,253	294,075	295,636	293,168	288,134	287,934	287,013	286,830	288,928	290,349	289,587
Personas No Binarias																					1	1

^{1/} Incluye a los trabajadores permanentes y eventuales urbanos, así como a los eventuales del campo.

Fuente: **Instituto Mexicano del Seguro Social**. Consulta dinámica de información. <http://www.imss.gob.mx/conoce-al-imss/cubos>. Diciembre de 2025.

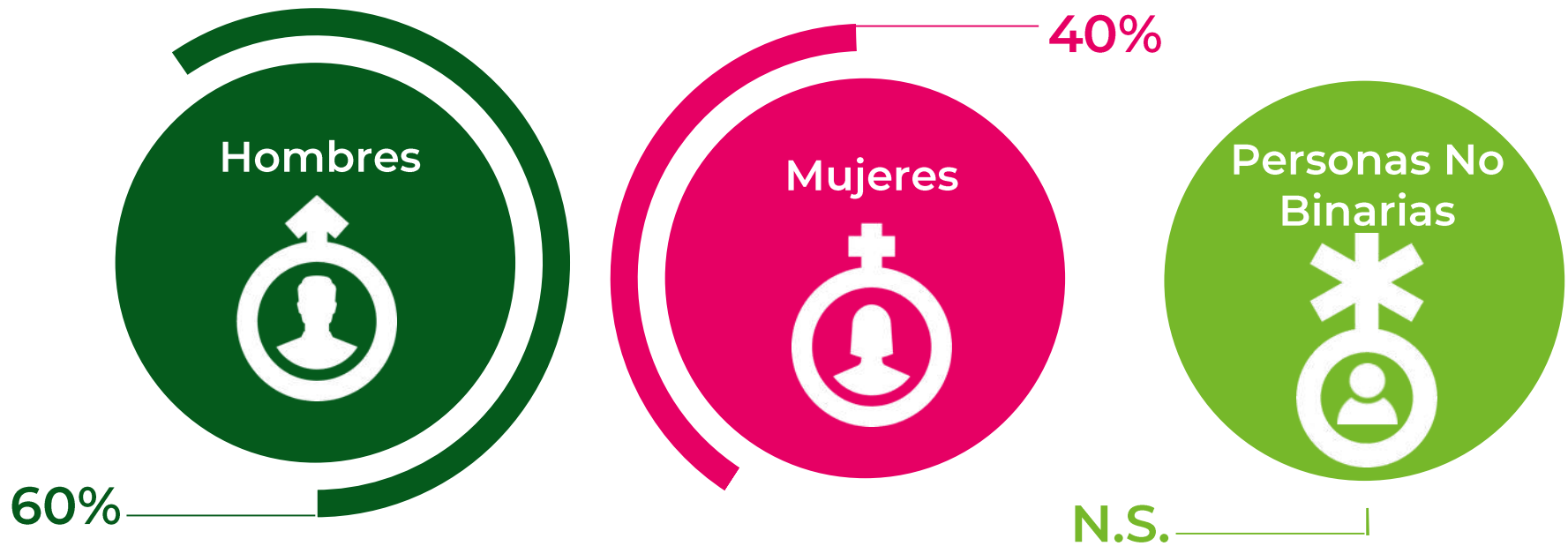
San Luis Potosí Evolución de los trabajadores asegurados en el IMSS según sexo, 2015-2025 ^{1/}

(Personas)



^{1/} Incluye a los trabajadores permanentes y eventuales urbanos, así como a los eventuales del campo.

Fuente: **Instituto Mexicano del Seguro Social**. Consulta dinámica de información. <http://www.imss.gob.mx/conoce-al-imss/cubos>. Diciembre de 2025.



N.S.: No significativo.

Fuente: Elaboración propia con base en datos del Instituto Mexicano del Seguro Social. Diciembre de 2025.

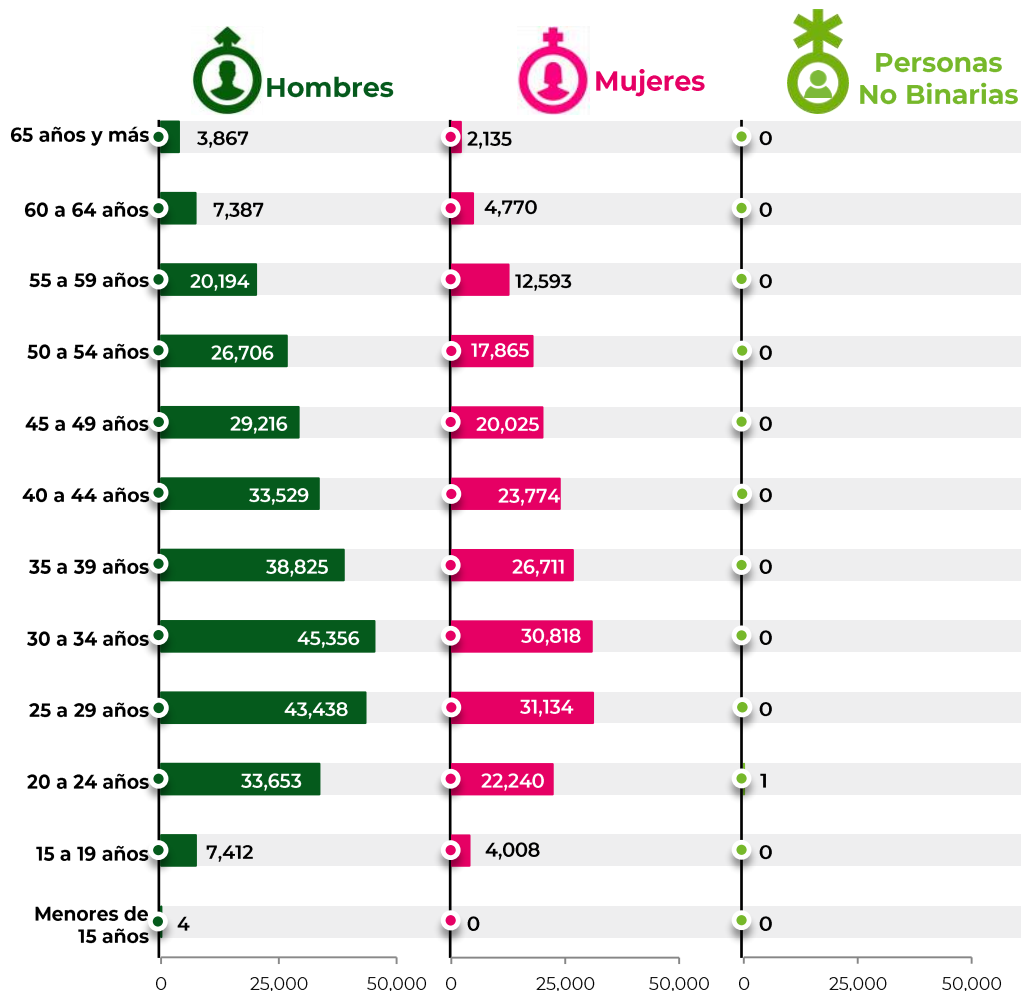
Trabajadores asegurados del IMSS por grupos de edad, según sexo

4

Sexo y grupos de edad	Trabajadores			
	Total	Hombres	Mujeres	Personas No Binarias
San Luis Potosí	485,661	289,587	196,073	1
Menores de 15 años	4	4	0	0
15 a 19 años	11,420	7,412	4,008	0
20 a 24 años	55,894	33,653	22,240	1
25 a 29 años	74,572	43,438	31,134	0
30 a 34 años	76,174	45,356	30,818	0
35 a 39 años	65,536	38,825	26,711	0
40 a 44 años	57,303	33,529	23,774	0
45 a 49 años	49,241	29,216	20,025	0
50 a 54 años	44,571	26,706	17,865	0
55 a 59 años	32,787	20,194	12,593	0
60 a 64 años	12,157	7,387	4,770	0
65 años y más	6,002	3,867	2,135	0

^{1/} Incluye a los trabajadores permanentes y eventuales urbanos, así como a los eventuales del campo.

Fuente: Instituto Mexicano del Seguro Social. Consulta dinámica de información. <http://www.imss.gob.mx/conoce-al-imss/cubos>. Diciembre de 2025.



^{1/} Incluye a los trabajadores permanentes y eventuales urbanos, así como a los eventuales del campo.

Fuente: Instituto Mexicano del Seguro Social. Consulta dinámica de información. <http://www.imss.gob.mx/conoce-al-imss/cubos>. Diciembre de 2025.

Trabajadores asegurados en el IMSS, según actividad económica

5

Actividad	Sep'21	Nov'24	Oct'25	Nov'25	Variación ^{2/}					
					Nov'25/Oct'25		Nov'25/Nov'24		Nov'25/Sep'21	
					Absoluta	%	Absoluta	%	Absoluta	%
Total	456,972	488,884	486,500	485,661	-839	-0.2	-3,223	-0.7	28,689	6.3
Transformación	187,661	203,915	201,405	200,986	-419	-0.2	-2,929	-1.4	13,325	7.1
Comunicaciones y transportes	22,276	27,192	27,433	27,516	83	0.3	324	1.2	5,240	23.5
Comercio	68,842	78,053	80,364	80,919	555	0.7	2,866	3.7	12,077	17.5
Servicios sociales y comunales	58,124	55,996	53,054	53,214	160	0.3	-2,782	-5.0	-4,910	-8.4
Extractiva	4,477	5,290	5,243	5,228	-15	-0.3	-62	-1.2	751	16.8
Electricidad y agua	2,351	2,465	2,466	2,425	-41	-1.7	-40	-1.6	74	3.1
Servicios para empresas	55,684	59,779	60,470	60,579	109	0.2	800	1.3	4,895	8.8
Construcción	35,519	36,356	34,659	33,878	-781	-2.3	-2,478	-6.8	-1,641	-4.6
Agropecuario	22,038	19,838	21,406	20,916	-490	-2.3	1,078	5.4	-1,122	-5.1

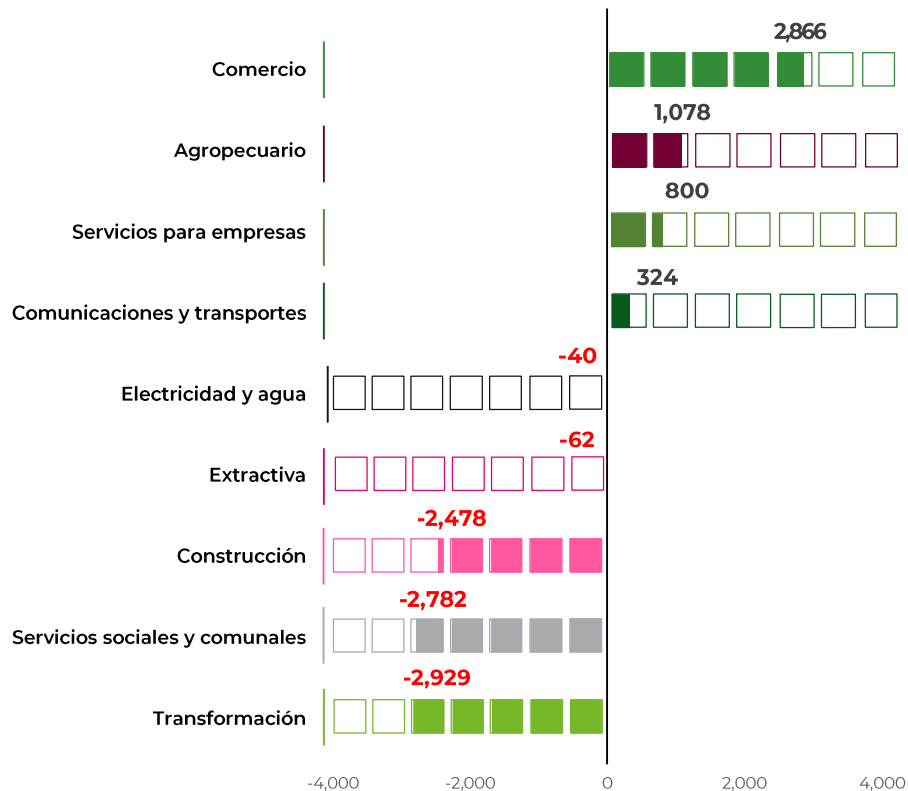
1./ Incluye a los trabajadores permanentes y eventuales urbanos, así como a los eventuales del campo.

2./ Cálculos elaborados por la Dirección de Área de Planeación Económica y Competitividad, SEDECO. Diciembre de 2025.

Fuente: Instituto Mexicano del Seguro Social. Consulta dinámica de información. <http://www.imss.gob.mx/conoce-al-imss/cubos>. Diciembre de 2025.

Gráfico
No.5

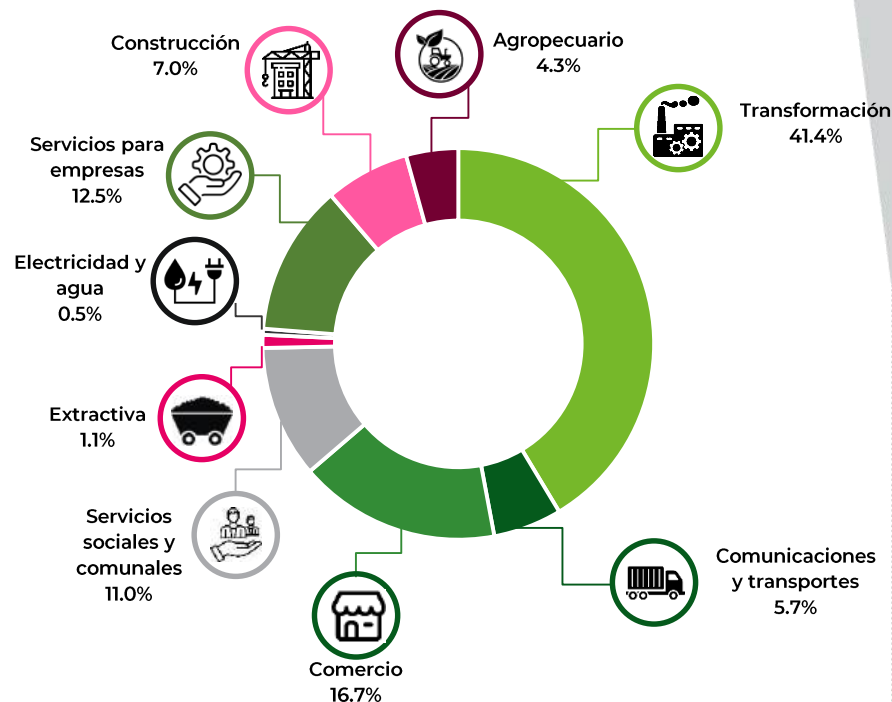
San Luis Potosí
Trabajadores asegurados del IMSS, según
actividad económica
Noviembre 2024 – Noviembre 2025
(Variación absoluta)



Fuente: Elaboración propia con base en datos del Instituto Mexicano del Seguro Social. Diciembre de 2025.

Gráfico
No.6

San Luis Potosí
Trabajadores asegurados del IMSS, según
actividad económica
Noviembre 2025
(Participación)



Fuente: Elaboración propia con base en datos del Instituto Mexicano del Seguro Social. Diciembre de 2025.

Trabajadores asegurados en el IMSS, según región

6

Región	Sep'21	Nov'24	Oct'25	Nov'25	Variación ^{2/}					
					Nov'25/Oct'25		Nov'25/Nov'24		Nov'25/Sep'21	
					Absoluta	%	Absoluta	%	Absoluta	%
Total	456,972	488,884	486,500	485,661	-839	-0.2	-3,223	-0.7	28,689	6.3
Centro	364,901	401,234	397,435	396,935	-500	-0.1	-4,299	-1.1	32,034	8.8
Huasteca	48,582	46,018	46,137	46,580	443	1.0	562	1.2	-2,002	-4.1
Altiplano	29,185	27,558	28,321	27,990	-331	-1.2	432	1.6	-1,195	-4.1
Media	14,304	14,074	14,607	14,156	-451	-3.1	82	0.6	-148	-1.0

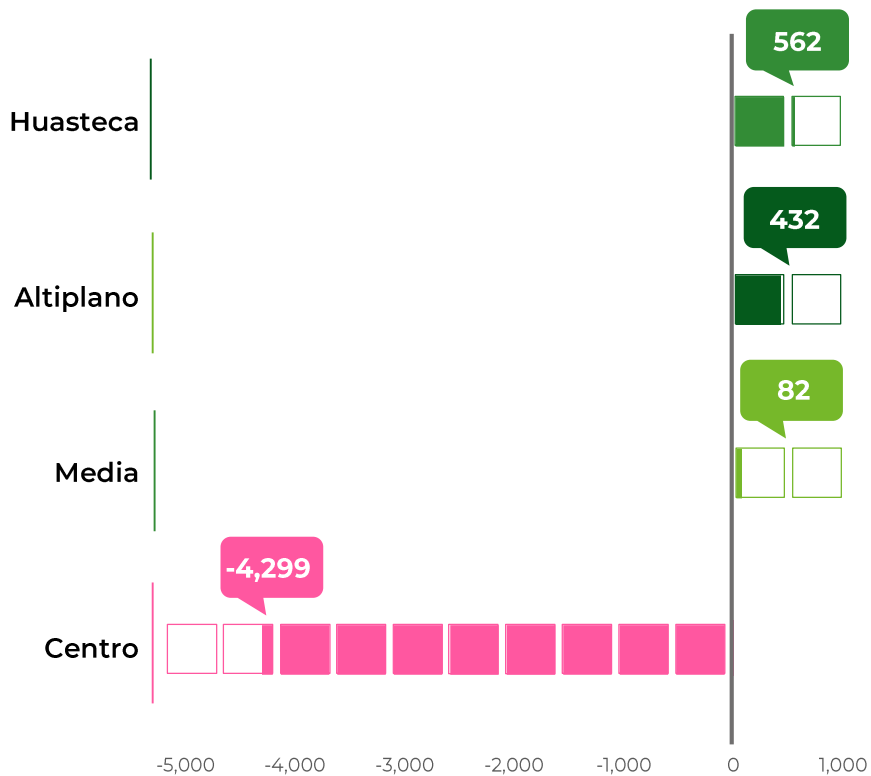
1./ Incluye a los trabajadores permanentes y eventuales urbanos, así como a los eventuales del campo.

2./ Cálculos elaborados por la Dirección de Área de Planeación Económica y Competitividad, SEDECO. Diciembre de 2025.

Fuente: **Instituto Mexicano del Seguro Social**. Consulta dinámica de información. <http://www.imss.gob.mx/conoce-al-imss/cubos>. Diciembre de 2025.

Gráfico
No.7

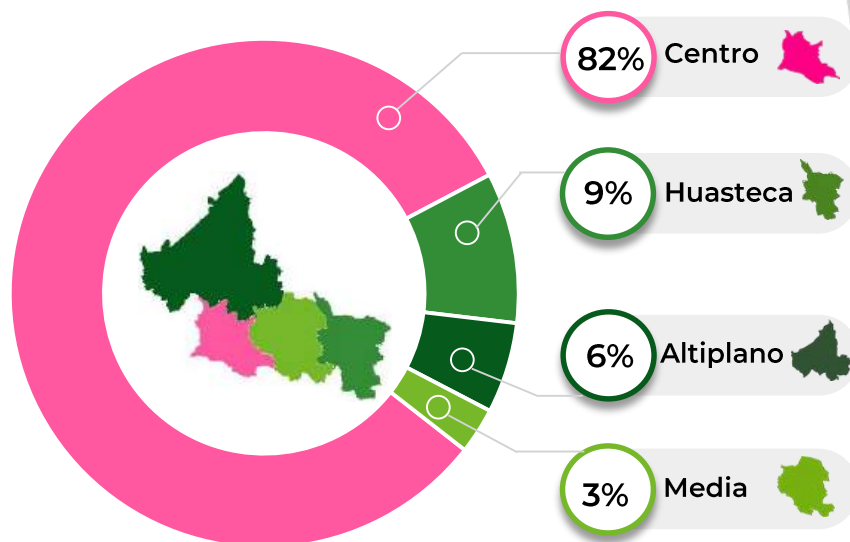
San Luis Potosí
Trabajadores asegurados del IMSS, según región
Noviembre 2024 – Noviembre 2025
(Variación absoluta)



Fuente: Elaboración propia con base en datos del Instituto Mexicano del Seguro Social. Diciembre de 2025.

Gráfico
No.8

San Luis Potosí
Trabajadores asegurados del IMSS, según región
Noviembre 2025
(Participación)



Fuente: Elaboración propia con base en datos del Instituto Mexicano del Seguro Social. Diciembre de 2025.

Trabajadores asegurados en el IMSS por Entidad Federativa

7

Trabajadores asegurados totales en el IMSS, por Entidad Federativa ^{1/}
Septiembre 2021 – Noviembre 2025
(Personas)

Entidad Federativa	Periodo		Variación Sep'21/Nov'25 ^{2/}			
	Sep'21	Nov'25	Absoluta	Lugar Nacional	Relativa (%)	Lugar Nacional
Nacional	20,594,919	22,837,768	2,242,849		10.9	
Ciudad de México	3,285,182	3,697,296	412,114	1	12.5	10
México	1,644,896	2,022,636	377,740	2	23.0	3
Nuevo León	1,705,536	1,977,836	272,300	3	16.0	6
Jalisco	1,847,731	2,074,139	226,408	4	12.3	12
Guanajuato	1,015,502	1,126,022	110,520	5	10.9	16
Quintana Roo	421,962	530,059	108,097	6	25.6	1
Querétaro	629,751	724,315	94,564	7	15.0	8
Puebla	605,406	672,867	67,461	8	11.1	15
Coahuila	798,128	857,642	59,514	9	7.5	19
Hidalgo	238,463	295,470	57,007	10	23.9	2
Yucatán	388,454	441,901	53,447	11	13.8	9
Veracruz	719,657	768,553	48,896	12	6.8	21
Baja California Sur	191,774	231,881	40,107	13	20.9	4
Michoacán	464,742	498,624	33,882	14	7.3	20
Chihuahua	939,840	973,596	33,756	15	3.6	25
Aguascalientes	338,890	368,288	29,398	16	8.7	18
➔ San Luis Potosí	456,972	485,661	28,689	17	6.3	22
Nayarit	160,256	188,739	28,483	18	17.8	5
Chiapas	231,748	260,165	28,417	19	12.3	11
Oaxaca	209,202	231,006	21,804	20	10.4	17
Sinaloa	575,501	597,191	21,690	21	3.8	24
Baja California	1,026,466	1,045,961	19,495	22	1.9	27
Guerrero	146,786	164,606	17,820	23	12.1	13
Tlaxcala	104,775	121,263	16,488	24	15.7	7
Colima	142,090	157,985	15,895	25	11.2	14
Morelos	210,063	221,829	11,766	26	5.6	23
Sonora	607,439	617,722	10,283	27	1.7	28
Durango	253,375	261,390	8,015	28	3.2	26
Tamaulipas	703,988	703,621	-367	29	-0.1	29
Zacatecas	193,441	191,898	-1,543	30	-0.8	30
Campeche	131,815	128,262	-3,553	31	-2.7	31
Tabasco	205,088	199,344	-5,744	32	-2.8	32

1/ Incluye a los trabajadores permanentes y eventuales urbanos, así como a los eventuales del campo.

2/ Cálculos elaborados por la Dirección de Área de Planeación Económica y Competitividad, SEDECO, Diciembre de 2025.

Fuente: Instituto Mexicano del Seguro Social. Consulta dinámica de información. <http://www.imss.gob.mx/conoce-al-imss/cubos>, Diciembre de 2025.

Trabajadores asegurados en el IMSS en la Industria Manufacturera, por Entidad Federativa

8

Trabajadores asegurados en el IMSS en la industria manufacturera, por Entidad Federativa ^{1/} Septiembre 2021 - Noviembre 2025 (Personas)

Entidad Federativa	Periodo		Variación Sep'21/Nov'25 ^{2/}			
	Sep'21	Nov'25	Absoluta	Lugar Nacional	Relativa (%)	Lugar Nacional
Nacional	5,768,332	5,959,102	190,770		3.3	
Nuevo León	595,392	667,678	72,286	1	12.1	5
Jalisco	480,063	525,305	45,242	2	9.4	8
México	547,373	585,098	37,725	3	6.9	14
Guanajuato	431,696	462,915	31,219	4	7.2	12
Coahuila	382,855	405,348	22,493	5	5.9	15
Querétaro	229,115	248,194	19,079	6	8.3	10
San Luis Potosí	187,661	200,986	13,325	7	7.1	13
Aguascalientes	125,026	134,903	9,877	8	7.9	11
Ciudad de México	360,794	369,798	9,004	9	2.5	20
Michoacán	73,411	80,131	6,720	10	9.2	9
Hidalgo	77,791	82,353	4,562	11	5.9	16
Yucatán	81,609	85,979	4,370	12	5.4	17
Chiapas	25,011	27,781	2,770	13	11.1	6
Quintana Roo	11,109	13,776	2,667	14	24.0	2
Baja California Sur	7,833	10,335	2,502	15	31.9	1
Nayarit	15,685	18,134	2,449	16	15.6	3
Veracruz	91,779	94,021	2,242	17	2.4	21
Tlaxcala	54,490	56,541	2,051	18	3.8	18
Tabasco	14,409	16,342	1,933	19	13.4	4
Colima	13,801	15,102	1,301	20	9.4	7
Sinaloa	83,200	84,041	841	21	1.0	22
Oaxaca	14,943	15,461	518	22	3.5	19
Morelos	43,116	42,767	-349	23	-0.8	23
Guerrero	7,823	7,039	-784	24	-10.0	31
Campeche	13,215	11,989	-1,226	25	-9.3	29
Puebla	190,133	188,507	-1,626	26	-0.9	24
Durango	89,465	86,286	-3,179	27	-3.6	26
Zacatecas	43,330	38,591	-4,739	28	-10.9	32
Sonora	184,183	176,153	-8,030	29	-4.4	27
Chihuahua	491,819	479,270	-12,549	30	-2.6	25
Tamaulipas	315,970	285,915	-30,055	31	-9.5	30
Baja California	484,232	442,363	-41,869	32	-8.6	28

1./ Incluye a los trabajadores permanentes y eventuales urbanos, así como a los eventuales del campo.

2./ Cálculos elaborados por la Dirección de Área de Planeación Económica y Competitividad, SEDECO. Diciembre de 2025.

Fuente: Instituto Mexicano del Seguro Social. Consulta dinámica de información. <http://www.imss.gob.mx/conoce-al-imss/cubos>. Diciembre de 2025.