

POTOSÍ
PARA LOS POTOSINOS

GOBIERNO DEL ESTADO 2021•2027

ECONOMÍA

SECRETARÍA DE DESARROLLO
ECONÓMICO

San Luis Potosí

Asegurados del
IMSS en Cifras

Enero 2025



1

Introducción

Pág. 01

2

Trabajadores totales asegurados en el IMSS

Pág. 02

3

Trabajadores asegurados en el IMSS, según sexo

Pág. 04

4

Trabajadores asegurados del IMSS por grupos de edad, según sexo

Pág. 07

5

Trabajadores asegurados en el IMSS, según actividad económica

Pág. 09

6

Trabajadores asegurados en el IMSS, según región

Pág. 12

7

Trabajadores asegurados en el IMSS por Entidad Federativa

Pág. 15

8

Trabajadores asegurados en el IMSS en la Industria Manufacturera, por Entidad Federativa

Pág. 17

Contenido



1 Introducción

La información estadística sobre los asegurados en el Instituto Mexicano del Seguro Social (IMSS) constituye un elemento fundamental que refleja el esfuerzo de las políticas públicas de promoción al empleo.

A fin de dar seguimiento a los trabajadores asegurados permanentes y eventuales urbanos y del campo que se registran en el IMSS de San Luis Potosí, se presentan diversos indicadores relacionados en los apartados siguientes: Trabajadores totales asegurados; trabajadores asegurados, según sexo; trabajadores asegurados menores de 15 años y más por grupos de edad, según sexo; trabajadores asegurados, según actividad económica; trabajadores asegurados, según región; trabajadores asegurados por entidad federativa; y trabajadores asegurados en la industria manufacturera por entidad federativa.

La cobertura temporal de los datos estadísticos que se utilizaron para actualizar el presente documento se obtuvieron al final de cada mes del año correspondiente. En este caso, los datos están referidos al mes de enero de 2025. La fuente de los mismos fue el Instituto Mexicano del Seguro Social.

La Secretaría de Desarrollo Económico espera que esta edición contribuya a satisfacer la demanda de información básica sobre los trabajadores afiliados al IMSS y, de alguna forma, a mostrar la evolución del indicador de empleo en el Estado de San Luis Potosí en sus sectores.

También invita a los usuarios a enviar sus observaciones y sugerencias tendientes a enriquecer la publicación, a fin de mejorarla y satisfacer sus necesidades de información.



2

Trabajadores totales
asegurados en el
IMSS

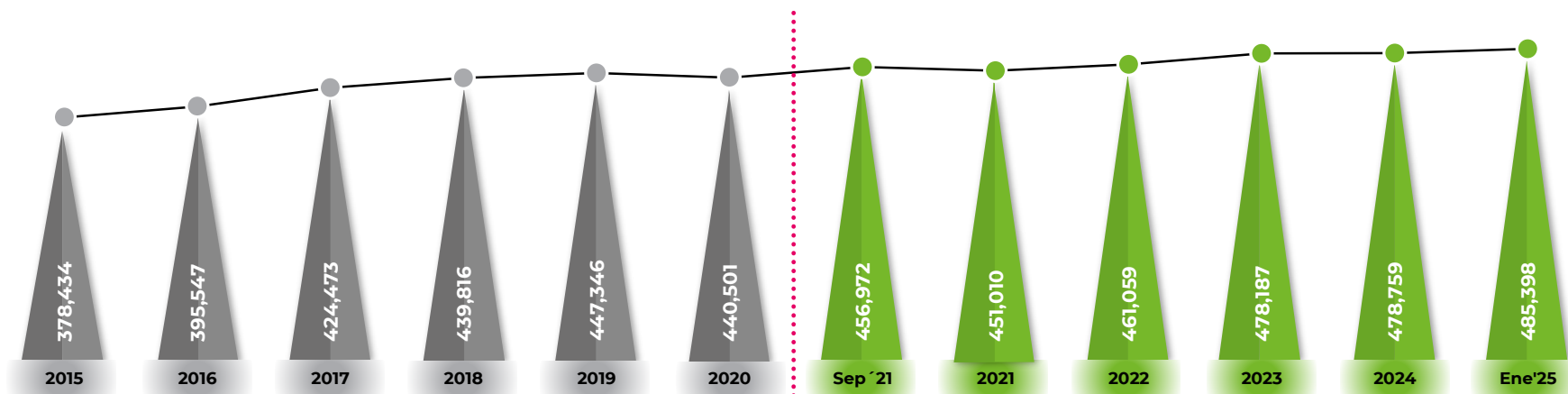
San Luis Potosí Trabajadores asegurados en el IMSS, 2015-2025 ^{1/} (Personas)

	2015	2016	2017	2018	2019	2020	Sep'21	2021	2022	2023	2024	Ene'25
Asegurados Total	378,434	395,547	424,473	439,816	447,346	440,501	456,972	451,010	461,059	478,187	478,759	485,398

^{1/} Incluye a los trabajadores permanentes y eventuales urbanos, así como a los eventuales del campo.

Fuente: **Instituto Mexicano del Seguro Social**. Consulta dinámica de información. <http://www.imss.gob.mx/conoce-al-imss/cubos>, Febrero de 2025.

San Luis Potosí Trabajadores asegurados en el IMSS, 2015-2025 ^{1/} (Personas)



^{1/} Incluye a los trabajadores permanentes y eventuales urbanos, así como a los eventuales del campo.

Fuente: **Instituto Mexicano del Seguro Social**. Consulta dinámica de información. <http://www.imss.gob.mx/conoce-al-imss/cubos>, Febrero de 2025.



Trabajadores asegurados en el IMSS, según sexo

3

San Luis Potosí Trabajadores asegurados en el IMSS según sexo, 2015-2025 ^{1/}

(Personas)

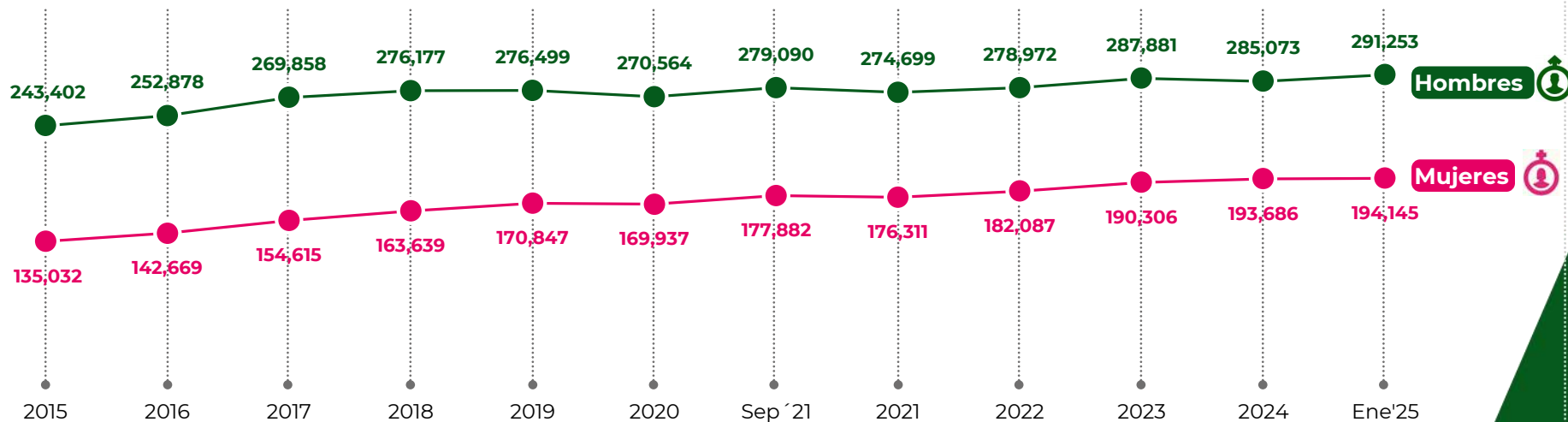
	2015	2016	2017	2018	2019	2020	Sep'21	2021	2022	2023	2024	Ene'25
Mujeres	135,032	142,669	154,615	163,639	170,847	169,937	177,882	176,311	182,087	190,306	193,686	194,145
Hombres	243,402	252,878	269,858	276,177	276,499	270,564	279,090	274,699	278,972	287,881	285,073	291,253

^{1/} Incluye a los trabajadores permanentes y eventuales urbanos, así como a los eventuales del campo.

Fuente: **Instituto Mexicano del Seguro Social**. Consulta dinámica de información. <http://www.imss.gob.mx/conoce-al-imss/cubos>, Febrero de 2025.

San Luis Potosí Evolución de los trabajadores asegurados en el IMSS según sexo, 2015-2025 ^{1/}

(Personas)



^{1/} Incluye a los trabajadores permanentes y eventuales urbanos, así como a los eventuales del campo.

Fuente: **Instituto Mexicano del Seguro Social**. Consulta dinámica de información. <http://www.imss.gob.mx/conoce-al-imss/cubos>, Febrero de 2025.



Fuente: Elaboración propia con base en datos del Instituto Mexicano del Seguro Social. Febrero de 2025.



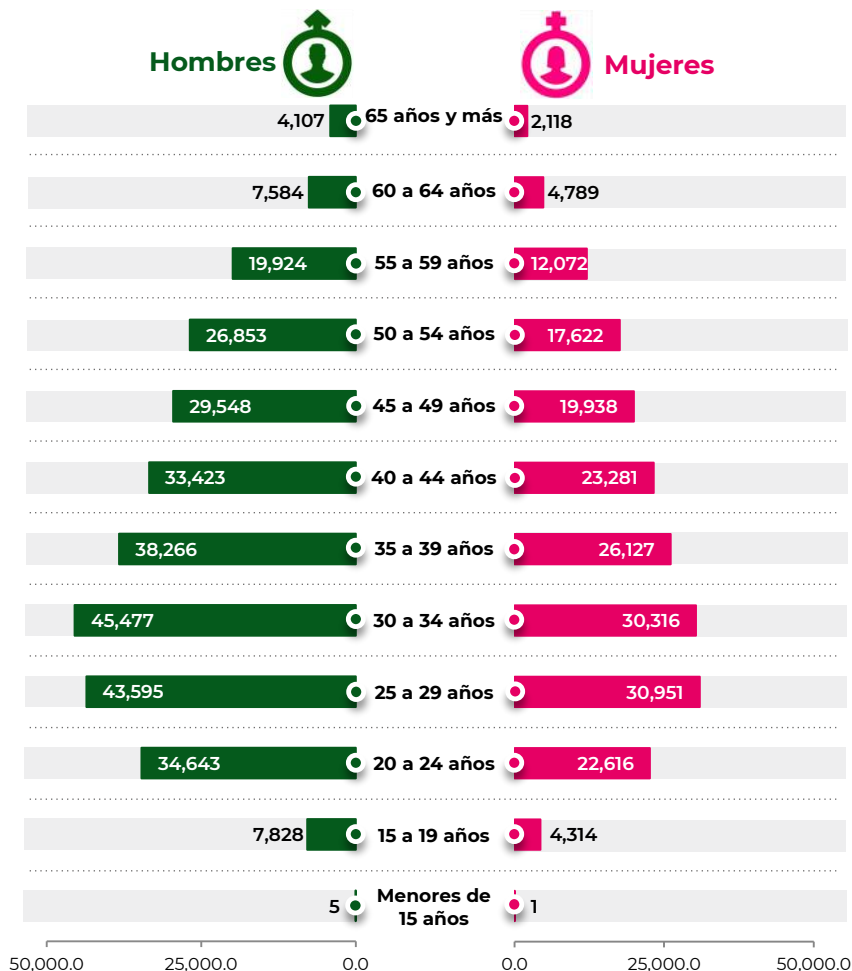
Trabajadores asegurados del IMSS por grupos de edad, según sexo

4

Sexo y grupos de edad	Trabajadores		
	Total	Hombres	Mujeres
San Luis Potosí	485,398	291,253	194,145
Menores de 15 años	6	5	1
15 a 19 años	12,142	7,828	4,314
20 a 24 años	57,259	34,643	22,616
25 a 29 años	74,546	43,595	30,951
30 a 34 años	75,793	45,477	30,316
35 a 39 años	64,393	38,266	26,127
40 a 44 años	56,704	33,423	23,281
45 a 49 años	49,486	29,548	19,938
50 a 54 años	44,475	26,853	17,622
55 a 59 años	31,996	19,924	12,072
60 a 64 años	12,373	7,584	4,789
65 años y más	6,225	4,107	2,118

^{1/} Incluye a los trabajadores permanentes y eventuales urbanos, así como a los eventuales del campo.

Fuente: Instituto Mexicano del Seguro Social. Consulta dinámica de información.
<http://www.imss.gob.mx/conoce-al-imss/cubos>, Febrero de 2025.



^{1/} Incluye a los trabajadores permanentes y eventuales urbanos, así como a los eventuales del campo.

Fuente: Instituto Mexicano del Seguro Social. Consulta dinámica de información.
<http://www.imss.gob.mx/conoce-al-imss/cubos>, Febrero de 2025.



5

Trabajadores
asegurados en el
IMSS, según
actividad
económica

Actividad	Sep'21	Ene'24	Dic'24	Ene'25	Variación ^{2/}					
					Ene'25/Dic'24		Ene'25/Ene'24		Ene'25/Sep'21	
					Absoluta	%	Absoluta	%	Absoluta	%
Total	456,972	483,782	478,759	485,398	6,639	1.4	1,616	0.3	28,426	6.2
Transformación	187,661	199,765	200,943	202,283	1,340	0.7	2,518	1.3	14,622	7.8
Comunicaciones y transportes	22,276	25,795	27,249	27,315	66	0.2	1,520	5.9	5,039	22.6
Comercio	68,842	74,450	77,465	76,768	-697	-0.9	2,318	3.1	7,926	11.5
Servicios sociales y comunales	58,124	56,121	54,738	55,593	855	1.6	-528	-0.9	-2,531	-4.4
Extractiva	4,477	5,167	5,281	5,360	79	1.5	193	3.7	883	19.7
Electricidad y agua	2,351	2,492	2,470	2,442	-28	-1.1	-50	-2.0	91	3.9
Servicios para empresas	55,684	59,388	58,825	59,135	310	0.5	-253	-0.4	3,451	6.2
Construcción	35,519	36,980	33,629	34,395	766	2.3	-2,585	-7.0	-1,124	-3.2
Agropecuario	22,038	23,624	18,159	22,107	3,948	21.7	-1,517	-6.4	69	0.3

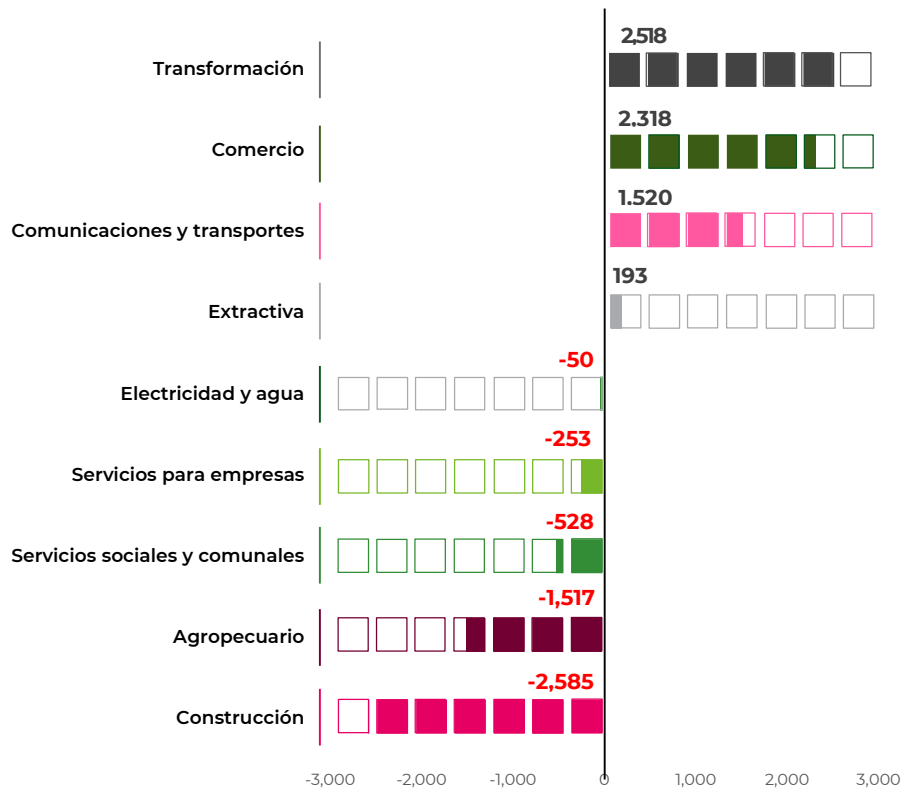
^{1/} Incluye a los trabajadores permanentes y eventuales urbanos, así como a los eventuales del campo.

^{2/} Cálculos elaborados por la Dirección de Área de Planeación Económica y Competitividad, SEDECO. Febrero de 2025.

Fuente: **Instituto Mexicano del Seguro Social**. Consulta dinámica de información. <http://www.imss.gob.mx/conoce-al-imss/cubos>. Febrero de 2025.

Gráfico No.5

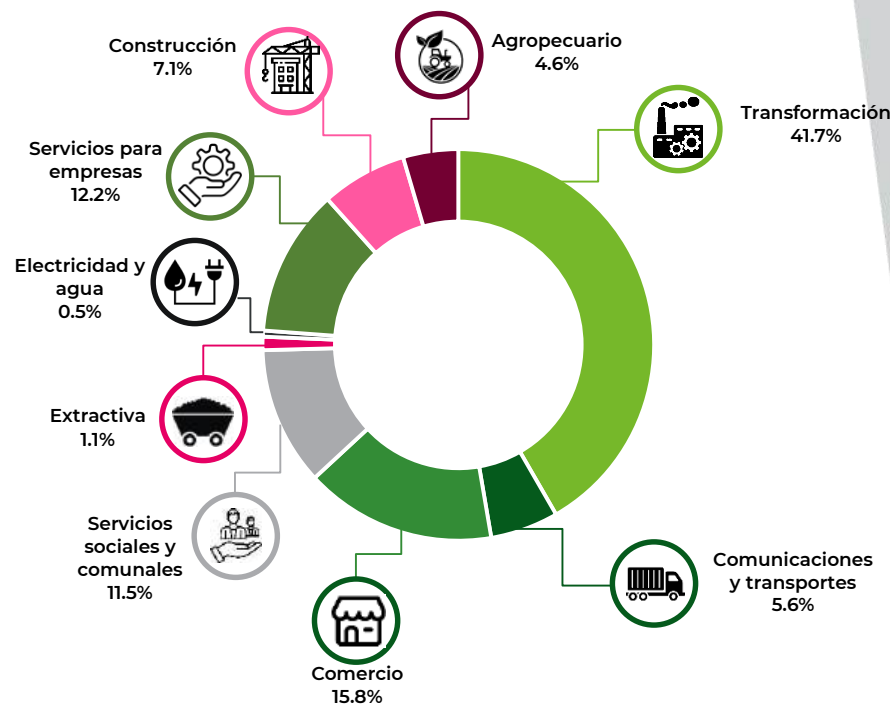
San Luis Potosí
Trabajadores asegurados del IMSS, según
actividad económica
Enero 2024 – Enero 2025
(Variación absoluta)



Fuente: Elaboración propia con base en datos del Instituto Mexicano del Seguro Social. Febrero de 2025.

Gráfico No.6

San Luis Potosí
Trabajadores asegurados del IMSS, según
actividad económica
Enero 2025
(Participación)



Fuente: Elaboración propia con base en datos del Instituto Mexicano del Seguro Social. Febrero de 2025.



Trabajadores asegurados en el IMSS, según región

6

Región	Sep'21	Ene'24	Dic'24	Ene'25	Variación ^{2/}					
					Ene'25/Dic'24		Ene'25/Ene'24		Ene'25/Sep'21	
					Absoluta	%	Absoluta	%	Absoluta	%
Total	456,972	483,782	478,759	485,398	6,639	1.4	1,616	0.3	28,426	6.2
Centro	364,901	390,969	394,024	396,362	2,338	0.6	5,393	1.4	31,461	8.6
Huasteca	48,582	52,202	45,308	49,535	4,227	9.3	-2,667	-5.1	953	2.0
Altiplano	29,185	27,343	26,552	26,360	-192	-0.7	-983	-3.6	-2,825	-9.7
Media	14,304	13,268	12,875	13,141	266	2.1	-127	-1.0	-1,163	-8.1

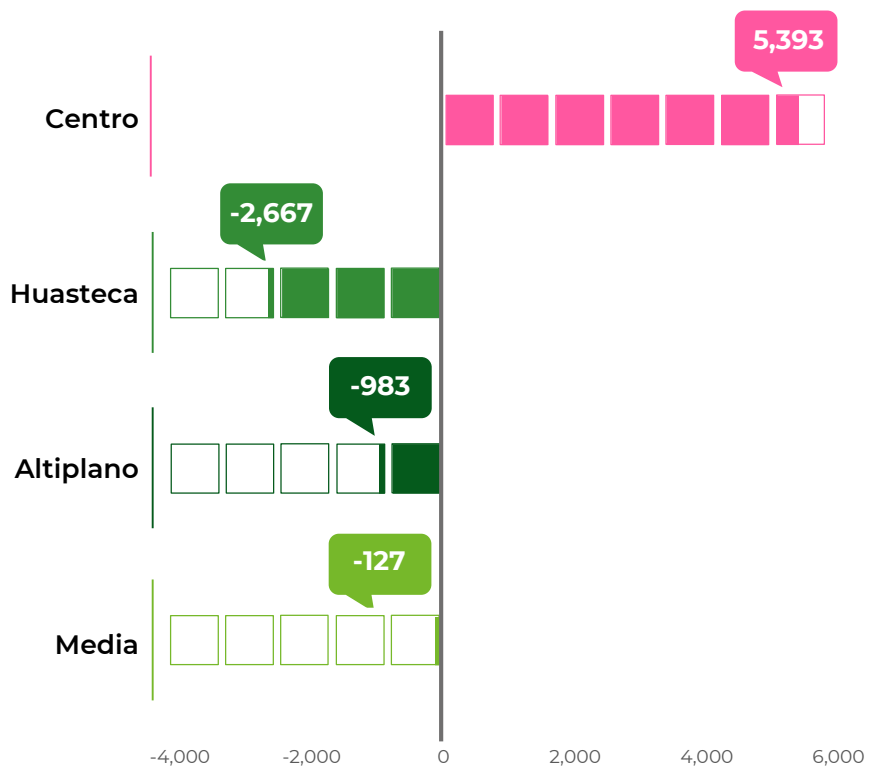
1./ Incluye a los trabajadores permanentes y eventuales urbanos, así como a los eventuales del campo.

2./ Cálculos elaborados por la Dirección de Área de Planeación Económica y Competitividad, SEDECO. Febrero de 2025.

Fuente: **Instituto Mexicano del Seguro Social**. Consulta dinámica de información. <http://www.imss.gob.mx/conoce-al-imss/cubos>. Febrero de 2025.

Gráfico
No.7

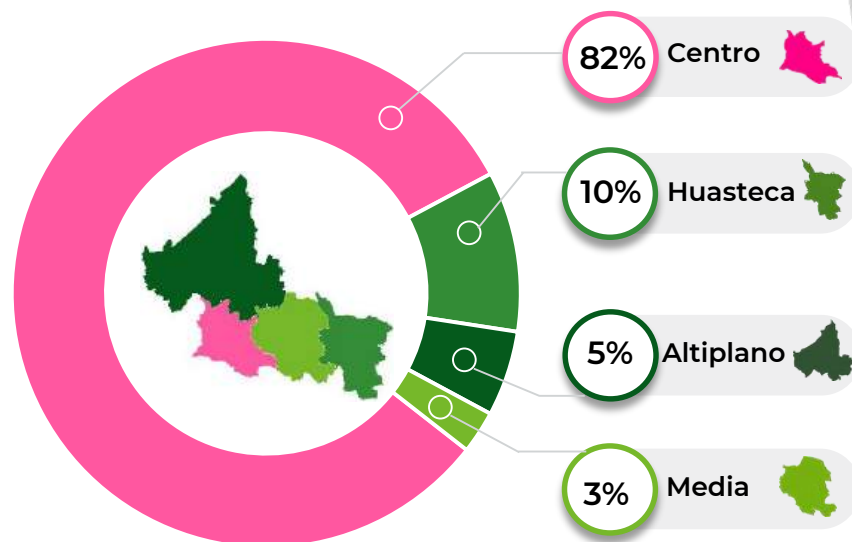
San Luis Potosí
Trabajadores asegurados del IMSS, según región
Enero 2024 – Enero 2025
(Variación absoluta)



Fuente: Elaboración propia con base en datos del Instituto Mexicano del Seguro Social, Febrero de 2025.

Gráfico
No.8

San Luis Potosí
Trabajadores asegurados del IMSS, según región
Enero 2025
(Participación)



Fuente: Elaboración propia con base en datos del Instituto Mexicano del Seguro Social, Febrero de 2025.



ECONOMÍA

SECRETARÍA DE DESARROLLO ECONÓMICO

Trabajadores asegurados en el IMSS por Entidad Federativa

7

Entidad Federativa	Periodo		Variación Sep'21/Ene'25 ^{2/}			
	Sep'21	Ene'25	Absoluta	Lugar Nacional	Relativa (%)	Lugar Nacional
Nacional	20,594,919	22,311,546	1,716,627		8.3	
México	1,644,896	1,880,861	235,965	1	14.3	4
Nuevo León	1,705,536	1,930,101	224,565	2	13.2	6
Jalisco	1,847,731	2,036,540	188,809	3	10.2	11
Ciudad de México	3,285,182	3,462,389	177,207	4	5.4	23
Quintana Roo	421,962	521,681	99,719	5	23.6	1
Guanajuato	1,015,502	1,111,383	95,881	6	9.4	14
Querétaro	629,751	710,755	81,004	7	12.9	7
Coahuila	798,128	867,202	69,074	8	8.7	16
Puebla	605,406	657,171	51,765	9	8.6	17
Veracruz	719,657	771,045	51,388	10	7.1	18
Yucatán	388,454	435,058	46,604	11	12.0	9
Hidalgo	238,463	283,913	45,450	12	19.1	2
Sinaloa	575,501	613,390	37,889	13	6.6	20
Chihuahua	939,840	971,964	32,124	14	3.4	26
Michoacán	464,742	495,006	30,264	15	6.5	21
Chiapas	231,748	261,341	29,593	16	12.8	8
San Luis Potosí	456,972	485,398	28,426	17	6.2	22
Baja California Sur	191,774	218,898	27,124	18	14.1	5
Nayarit	160,256	185,008	24,752	19	15.4	3
Aguascalientes	338,890	362,407	23,517	20	6.9	19
Sonora	607,439	629,647	22,208	21	3.7	25
Baja California	1,026,466	1,048,316	21,850	22	2.1	27
Oaxaca	209,202	229,467	20,265	23	9.7	13
Guerrero	146,786	161,270	14,484	24	9.9	12
Colima	142,090	155,335	13,245	25	9.3	15
Tlaxcala	104,775	116,141	11,366	26	10.8	10
Morelos	210,063	220,174	10,111	27	4.8	24
Durango	253,375	257,581	4,206	28	1.7	28
Tamaulipas	703,988	706,377	2,389	29	0.3	29
Campeche	131,815	131,129	-686	30	-0.5	30
Tabasco	205,088	203,978	-1,110	31	-0.5	31
Zacatecas	193,441	190,620	-2,821	32	-1.5	32

1/ Incluye a los trabajadores permanentes y eventuales urbanos, así como a los eventuales del campo.

2/ Cálculos elaborados por la Dirección de Área de Planeación Económica y Competitividad, SEDECO. Febrero de 2025.

Fuente: Instituto Mexicano del Seguro Social. Consulta dinámica de información. <http://www.imss.gob.mx/conoce-al-imss/cubos>. Febrero de 2025.



8

Trabajadores
asegurados en el
IMSS en la Industria
Manufacturera, por
Entidad Federativa

Trabajadores asegurados en el IMSS en la industria manufacturera, por Entidad Federativa ^{1/}

Septiembre 2021 - Enero 2025

(Personas)

Entidad Federativa	Periodo		Variación Sep'21/Ene'25 ^{2/}			
	Sep'21	Ene'25	Absoluta	Lugar Nacional	Relativa (%)	Lugar Nacional
Nacional	5,768,332	6,005,911	237,579		4.1	
Nuevo León	595,392	662,088	66,696	1	11.2	5
Jalisco	480,063	522,333	42,270	2	8.8	9
México	547,373	587,744	40,371	3	7.4	16
Coahuila	382,855	421,675	38,820	4	10.1	6
Guanajuato	431,696	465,142	33,446	5	7.7	13
Querétaro	229,115	246,780	17,665	6	7.7	14
San Luis Potosí	187,661	202,283	14,622	7	7.8	11
Ciudad de México	360,794	372,607	11,813	8	3.3	21
Aguascalientes	125,026	134,722	9,696	9	7.8	12
Michoacán	73,411	80,674	7,263	10	9.9	7
Hidalgo	77,791	84,251	6,460	11	8.3	10
Yucatán	81,609	87,258	5,649	12	6.9	17
Veracruz	91,779	97,019	5,240	13	5.7	20
Tlaxcala	54,490	58,643	4,153	14	7.6	15
Nayarit	15,685	18,364	2,679	15	17.1	3
Quintana Roo	11,109	13,540	2,431	16	21.9	1
Chiapas	25,011	27,346	2,335	17	9.3	8
Tabasco	14,409	16,378	1,969	18	13.7	4
Baja California Sur	7,833	9,486	1,653	19	21.1	2
Sinaloa	83,200	84,689	1,489	20	1.8	24
Morelos	43,116	44,205	1,089	21	2.5	22
Oaxaca	14,943	15,929	986	22	6.6	18
Puebla	190,133	191,075	942	23	0.5	25
Colima	13,801	14,594	793	24	5.7	19
Guerrero	7,823	8,015	192	25	2.5	23
Campeche	13,215	12,598	-617	26	-4.7	29
Sonora	184,183	183,202	-981	27	-0.5	26
Durango	89,465	87,613	-1,852	28	-2.1	28
Zacatecas	43,330	37,214	-6,116	29	-14.1	32
Chihuahua	491,819	485,185	-6,634	30	-1.3	27
Tamaulipas	315,970	287,258	-28,712	31	-9.1	31
Baja California	484,232	446,001	-38,231	32	-7.9	30

1/ Incluye a los trabajadores permanentes y eventuales urbanos, así como a los eventuales del campo.

2/ Cálculos elaborados por la Dirección de Área de Planeación Económica y Competitividad, SEDECO. Febrero de 2025.

Fuente: Instituto Mexicano del Seguro Social. Consulta dinámica de información. <http://www.imss.gob.mx/conoce-al-imss/cubos>. Febrero de 2025.