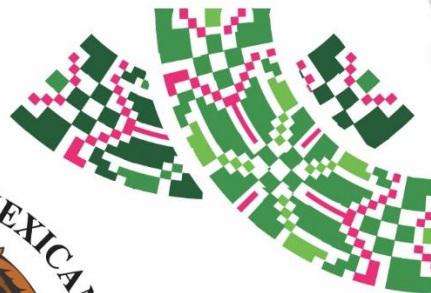


AÑO CVIII, TOMO III, SAN LUIS POTOSÍ, S.L.P.
LUNES 15 DE ENERO DE 2025
EDICIÓN EXTRAORDINARIA
PUBLICACIÓN ELECTRÓNICA
45 PÁGINAS



PLAN DE **San Luis** PERIÓDICO OFICIAL DEL ESTADO

Las leyes y demás disposiciones son de observancia obligatoria por el sólo hecho de publicarse en este Periódico.

“2025, Año de la Innovación y el Fortalecimiento Educativo”

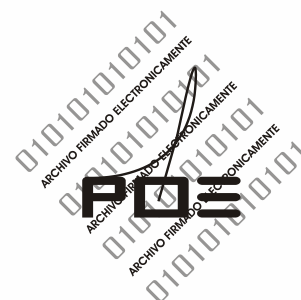
ÍNDICE:

Autoridad emisora:

H. Ayuntamiento de Ciudad del Maíz, S.L.P.
Organismo Operador de Agua

Título:

Presupuesto de Egresos, Tabulador de Sueldos y Salarios y Organigrama, para el ejercicio fiscal 2025.



POTOSÍ
PARA LOS POTOSINOS
GOBIERNO DEL ESTADO 2021-2027

Publicación a cargo de:
SECRETARÍA GENERAL DE GOBIERNO
por conducto de la
Dirección del Periódico Oficial del Estado
Directora:
MIREYA CANTÚ SALAIS

MADERO No. 476
ZONA CENTRO, C.P. 78000
SAN LUIS POTOSÍ, S.L.P.

VERSIÓN ELECTRÓNICA GRATUITA



Secretaría General de Gobierno

DIRECTORIO

José Ricardo Gallardo Cardona

Gobernador Constitucional del Estado
de San Luis Potosí

J. Guadalupe Torres Sánchez

Secretario General de Gobierno

Mireya Cantú Salais

Directora del Periódico Oficial del Estado
"Plan de San Luis"

Para efectos de esta edición extraordinaria, el ente responsable del contenido de cada documento aquí publicado, es el señalado dentro del texto del mismo.

Requisitos para solicitar una publicación:

• Publicaciones oficiales

- ✓ Presentar oficio de solicitud para su autorización, dirigido a la Secretaría General de Gobierno, adjuntando sustento jurídico según corresponda, así como el original del documento físico a publicar y archivo electrónico respectivo (conforme a las especificaciones indicadas **para cualquier tipo de publicación**).
- ✓ En caso de licitaciones públicas, la solicitud se deberá presentar con tres días de anticipación a la fecha en que se desea publicar.
- ✓ Este tipo de publicación será considerada **EDICIÓN EXTRAORDINARIA**.

• Publicaciones de particulares (avisos judiciales y diversos)

- ✓ Realizar el pago de derechos en las cajas recaudadoras de la Secretaría de Finanzas.
- ✓ Hecho lo anterior, presentar ante la Dirección del Periódico Oficial del Estado, el recibo de pago original y una copia fotostática, así como el original del documento físico a publicar (con firma y sello) y en archivo electrónico (conforme a las especificaciones indicadas **para cualquier tipo de publicación**).
- ✓ Cualquier aclaración deberá solicitarse el mismo día de la publicación.
- ✓ Este tipo de publicación será considerada **EDICIÓN ORDINARIA** (con excepciones en que podrán aparecer en EDICIÓN EXTRAORDINARIA).

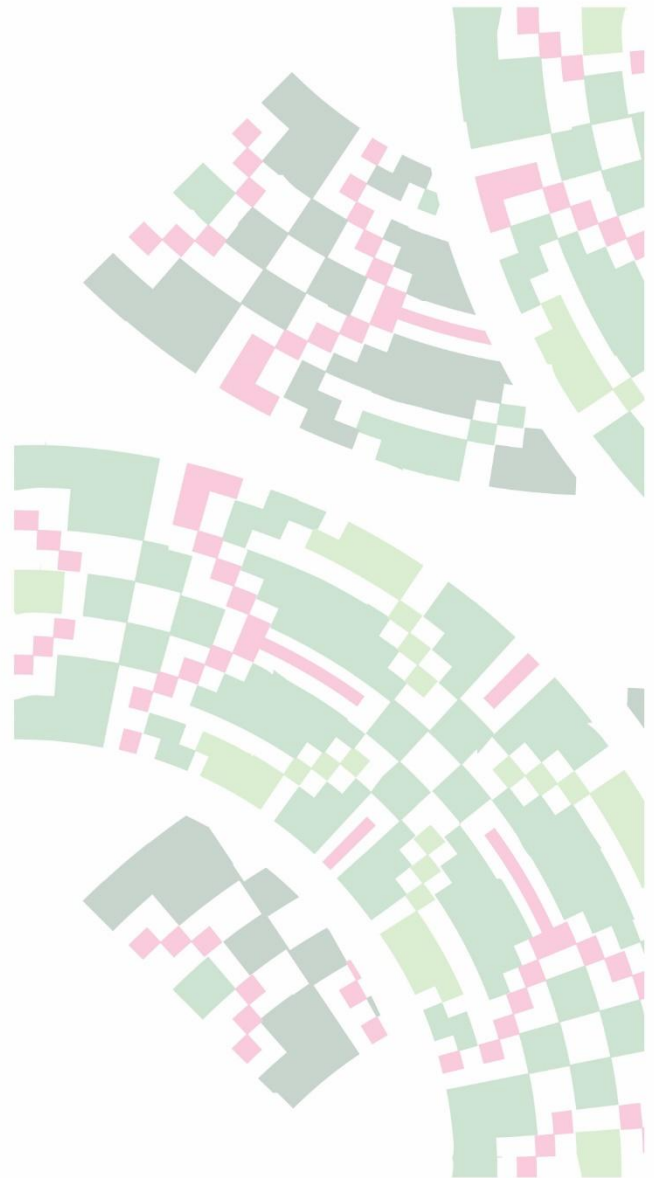
• Para cualquier tipo de publicación

- ✓ El solicitante deberá presentar el documento a publicar en archivo físico y electrónico. El archivo electrónico que debe presentar el solicitante, deberá cumplir con los siguientes requisitos:
 - Formato Word para Windows
 - Tipo de letra Arial de 9 pts.
 - No imagen (JPEG, JPG). No OCR. No PDF.

¿Donde consultar una publicación?

- ✓ Conforme al artículo 11, de la Ley del Periódico Oficial del Estado, la publicación del periódico se realiza de forma electrónica, pudiendo ser consultado de manera gratuita en la página destinada para ello, pudiendo ingresar bajo la siguiente liga electrónica: periodicooficial.slp.gob.mx/

- **Ordinarias:** lunes, miércoles y viernes de todo el año
- **Extraordinarias:** cuando sea requerido





H. Ayuntamiento de Ciudad del Maíz, S.L.P. Organismo Operador de Agua

Organismo Operador Paramunicipal Descentralizado del Ayuntamiento de Ciudad Del Maíz, S.L.P. (APAS)
PRESUPUESTO DE EGRESOS PARA EL EJERCICIO FISCAL 2025
CLASIFICADOR POR OBJETO DEL GASTO

(CIFRAS EN PESOS)

COG	Rubro	Importe	%
1000	SERVICIOS PERSONALES	3,185,000	67.12
1100	REMUNERACIONES AL PERSONAL DE CARÁCTER PERMANENTE	1,900,000	40.04
1200	REMUNERACIONES AL PERSONAL DE CARÁCTER TRANSITORIO	400,000	8.43
1300	REMUNERACIONES ADICIONALES Y ESPECIALES	565,000	11.91
1400	SEGURIDAD SOCIAL	0.00	0.00
1500	OTRAS PRESTACIONES SOCIALES Y ECONOMICAS	320,000.00	6.74
1600	PREVISIONES	0.00	0.00
1700	PAGO DE ESTÍMULOS A SERVIDORES PÚBLICOS	0.00	0.00
2000	MATERIALES Y SUMINISTROS	584,000.00	12.31
2100	MATERIALES DE ADMINISTRACIÓN, EMISIÓN DE DOCUMENTOS Y ARTÍCULOS OFICIALES	80,000.00	1.69
2200	ALIMENTOS Y UTENSILIOS	25,000.00	0.53
2300	MATERIAS PRIMAS Y MATERIALES DE PRODUCCIÓN Y COMERCIALIZACIÓN	30,000.00	0.63
2400	MATERIALES Y ARTÍCULOS DE CONSTRUCCIÓN Y DE REPARACIÓN	120,000.00	2.53
2500	PRODUCTOS QUÍMICOS, FARMACÉUTICOS Y DE LABORATORIO	76,000.00	1.60
2600	COMBUSTIBLES, LUBRICANTES Y ADITIVOS	145,000.00	3.06
2700	VESTUARIO, BLANCOS, PRENDAS DE PROTECCIÓN Y ARTÍCULOS DEPORTIVOS	8,000.00	0.17
2800	MATERIALES Y SUMINISTROS PARA SEGURIDAD	0.00	0.00
2900	HERRAMIENTAS, REFACCIONES Y ACCESORIOS MENORES	100,000.00	2.11
3000	SERVICIOS GENERALES	976,000.00	20.57
3100	SERVICIOS BÁSICOS	360,000.00	7.59
3200	SERVICIOS DE ARRENDAMIENTO	200,000.00	4.21
3300	SERVICIOS PROFESIONALES, CIENTÍFICOS, TÉCNICOS Y OTROS SERVICIOS	90,000.00	1.90
3400	SERVICIOS FINANCIEROS, BANCARIOS Y COMERCIALES	6,000.00	0.13
3500	SERVICIOS DE INSTALACIÓN, REPARACIÓN, MANTENIMIENTO Y CONSERVACIÓN	220,000.00	4.64
3600	SERVICIOS DE COMUNICACIÓN SOCIAL Y PUBLICIDAD	0.00	0.00
3700	SERVICIOS DE TRASLADO Y VIÁTICOS	100,000.00	2.11
3800	SERVICIOS OFICIALES	0.00	0.00
3900	OTROS SERVICIOS GENERALES	0.00	0.00
4000	TRANSFERENCIAS, ASIGNACIONES, SUBSIDIOS Y OTRAS AYUDAS	0.00	0.00
4100	TRANSFERENCIAS INTERNAS Y ASIGNACIONES AL SECTOR PUBLICO	0.00	0.00
4200	TRANSFERENCIAS AL RESTO DEL SECTOR PÚBLICO	0.00	0.00
4300	SUBSIDIOS Y SUBVENCIONES	0.00	0.00
4400	AYUDAS SOCIALES	0.00	0.00
4500	PENSIONES Y JUBILACIONES	0.00	0.00
4600	TRANSFERENCIAS A FIDEICOMISOS, MANDATOS Y OTROS ANÁLOGOS	0.00	0.00
4900	TRANSFERENCIAS AL EXTERIOR	0.00	0.00
5000	BIENES MUEBLES, INMUEBLES E INTANGIBLES	0.00	0.00
5100	MOBILIARIO Y EQUIPO DE ADMINISTRACIÓN	0.00	0.00
5200	MOBILIARIO Y EQUIPO EDUCACIONAL Y RECREATIVO	0.00	0.00
5300	EQUIPO E INSTRUMENTAL MÉDICO Y DE LABORATORIO	0.00	0.00



5400	VEHÍCULOS Y EQUIPO DE TRANSPORTE	0.00	0.00
5500	EQUIPO DE DEFENSA Y SEGURIDAD	0.00	0.00
5600	MAQUINARIA, OTROS EQUIPOS Y HERRAMIENTAS	0.00	0.00
5700	ACTIVOS BIOLÓGICOS	0.00	0.00
5800	BIENES INMUEBLES	0.00	0.00
5900	ACTIVOS INTANGIBLES	0.00	0.00
6000	INVERSIÓN PÚBLICA	0.00	0.00
6100	OBRA PÚBLICA EN BIENES DE DOMINIO PÚBLICO	0.00	0.00
6200	OBRA PÚBLICA EN BIENES PROPIOS	0.00	0.00
6300	PROYECTOS PRODUCTIVOS Y ACCIONES DE FOMENTO	0.00	0.00
7000	INVERSIONES FINANCIERAS Y OTRAS PROVISIONES	0.00	0.00
7100	INVERSIONES PARA EL FOMENTO DE ACTIVIDADES PRODUCTIVAS	0.00	0.00
7200	ACCIONES Y PARTICIPACIONES DE CAPITAL	0.00	0.00
7300	COMPRA DE TÍTULOS Y VALORES	0.00	0.00
7400	CONCESIÓN DE PRÉSTAMOS	0.00	0.00
7500	INVERSIONES EN FIDEICOMISOS, MANDATOS Y OTROS ANÁLOGOS	0.00	0.00
7600	OTRAS INVERSIONES FINANCIERAS	0.00	0.00
7900	PROVISIONES PARA CONTINGENCIAS Y OTRAS EROGACIONES ESPECIALES	0.00	0.00
8000	PARTICIPACIONES Y APORTACIONES	0.00	0.00
8100	PARTICIPACIONES	0.00	0.00
8300	APORTACIONES	0.00	0.00
8500	CONVENIOS	0.00	0.00
9000	DEUDA PÚBLICA	0.00	0.00
9100	AMORTIZACIÓN DE LA DEUDA PÚBLICA	0.00	0.00
9200	INTERESES DE LA DEUDA PÚBLICA	0.00	0.00
9300	COMISIONES DE LA DEUDA PÚBLICA	0.00	0.00
9400	GASTOS DE LA DEUDA PÚBLICA	0.00	0.00
9500	COSTO POR COBERTURAS	0.00	0.00
9900	ADEUDOS DE EJERCICIOS FISCALES ANTERIORES (ADEFAS)	0.00	0.00
	TOTAL	4,745,000.00	100

CD. DEL MAIZ, S.L.P. A 13 DE DICIEMBRE DEL 2024.

PRESIDENTA DE LA JUNTA DE GOBIERNO
C. ROSA ANGELICA MARTINEZ LINARES
(Rúbrica)

DIRECTOR GENERAL
C. OSVALDO VAZQUEZ ZANELLA
(Rúbrica)

CONTADOR
RODOLFO PORTO TREJO
(Rúbrica)



Organismo Operador Paramunicipal Descentralizado del Ayuntamiento de Ciudad Del Maíz, S.L.P. (APAS)
PRESUPUESTO DE EGRESOS PARA EL EJERCICIO FISCAL 2025
Clasificación por Fuentes de Financiamiento

No.	Categorías	Presupuesto aprobado
1	No Etiquetado	4,745,000.00
11	Recursos fiscales	4,745,000.00
12	Financiamientos internos	0.00
13	Financiamientos externos	0.00
14	Ingresos propios	0.00
15	Recursos federales	0.00
16	Recursos estatales	0.00
17	Otros recursos de libre disposición	0.00
2	Etiquetado	0.00
25	Recursos federales	0.00
26	Recursos estatales	0.00
27	Otros recursos de transferencias federales etiquetadas	0.00
	Total	4,745,000.00

CD. DEL MAIZ, S.L.P. A 13 DE DICIEMBRE DEL 2024.

PRESIDENTA DE LA JUNTA DE GOBIERNO
C. ROSA ANGELICA MARTINEZ LINARES
(Rúbrica)

DIRECTOR GENERAL
C. OSVALDO VAZQUEZ ZANELLA
(Rúbrica)

CONTADOR
RODOLFO PORTO TREJO
(Rúbrica)



Organismo Operador Paramunicipal Descentralizado del Ayuntamiento de Ciudad Del Maíz, S.L.P. (APAS)
PRESUPUESTO DE EGRESOS PARA EL EJERCICIO FISCAL 2025
Clasificación por Tipo de Gasto

No.	Categorías	Presupuesto aprobado
1	Gasto Corriente	4,745,000.00
2	Gasto de Capital	0.00
3	Amortización de la Deuda y Disminución de Pasivos	0.00
4	Pensiones y Jubilaciones	0.00
5	Participaciones	0.00
	Total	4,745,000.00

CD. DEL MAIZ, S.L.P. A 13 DE DICIEMBRE DEL 2024.

PRESIDENTA DE LA JUNTA DE GOBIERNO
C. ROSA ANGELICA MARTINEZ LINARES
 (Rúbrica)

DIRECTOR GENERAL
C. OSVALDO VAZQUEZ ZANELLA
 (Rúbrica)

CONTADOR
RODOLFO PORTO TREJO
 (Rúbrica)

Organismo Operador Paramunicipal Descentralizado del Ayuntamiento de Ciudad Del Maíz, S.L.P. (APAS)
PRESUPUESTO DE EGRESOS PARA EL EJERCICIO FISCAL 2025

(CIFRAS EN PESOS)

Capítulo-concepto-partida genérica-partida específica		Parcial	Presupuesto aprobado
1000	Servicios Personales		3,185,000.00
1100	Remuneraciones al personal de carácter permanente	1,900,000.00	
1110	Dietas	0.00	
1111	Dietas	0.00	
1120	Haberes	0.00	
1121	Haberes	0.00	
1130	Sueldos base al personal permanente	1,900,000.00	
1131	Sueldo base	1,900,000.00	
1132	Complemento de sueldo	0.00	
1140	Remuneraciones por adscripción laboral en el extranjero	0.00	
1141	Remuneraciones por adscripción laboral en el extranjero	0.00	



1200	Remuneraciones al personal de carácter transitorio	400,000.00	
1210	Honorarios asimilables a salarios	0.00	
1211	Honorarios asimilables a salarios	0.00	
1220	Sueldos base al personal eventual	400,000.00	
1221	Sueldos base al personal eventual	400,000.00	
1230	Retribuciones por servicios de carácter social	0.00	
1231	Retribuciones por servicios de carácter social	0.00	
1240	Retribución a los representantes de los trabajadores y de los patrones en la junta de conciliación y arbitraje	0.00	
1241	Retribución a los representantes de los trabajadores y de los patrones en la junta de conciliación y arbitraje	0.00	
1300	Remuneraciones adicionales y especiales	565,000.00	
1310	Primas por años de servicios efectivos prestados	0.00	
1311	Prima quinquenal por años de servicios efectivos prestados	0.00	
1320	Primas de vacaciones, dominical y gratificación de fin de año	455,000.00	
1321	Prima vacacional	55,000.00	
1322	Prima dominical	0.00	
1323	Gratificación de fin de año	400,000.00	
1330	Horas extraordinarias	110,000.00	
1331	Remuneraciones por horas extraordinarias	110,000.00	
1332	Pago de días de descanso laborados	0.00	
1340	Compensaciones	0.00	
1341	Compensación por servicios eventuales	0.00	
1350	Sobrehaberes	0.00	
1351	Sobrehaberes	0.00	
1360	Asignaciones de técnico, de mando, por comisión, de vuelo y de técnico especial	0.00	
1361	Asignaciones de técnico, de mando, por comisión, de vuelo y de técnico especial	0.00	
1370	Honorarios especiales	0.00	
1371	Honorarios especiales	0.00	
1380	Participación por vigilancia en el cumplimiento de las leyes y custodia de valores	0.00	
1381	Vigilancia y custodia de valores	0.00	
1400	Seguridad social	0.00	
1410	Aportaciones de seguridad social	0.00	
1411	Aportaciones de seguridad social	0.00	
1420	Aportaciones a fondos de vivienda	0.00	
1421	Aportaciones a fondos de vivienda	0.00	
1430	Aportaciones al sistema para el retiro	0.00	
1431	Aportaciones al sistema para el retiro	0.00	
1440	Aportaciones para seguros	0.00	
1441	Aportaciones para seguros	0.00	
1500	Otras prestaciones sociales y económicas	320,000.00	
1510	Cuotas para el fondo de ahorro y fondo de trabajo	0.00	
1511	Fondo de ahorro	0.00	
1520	Indemnizaciones	300,000.00	
1521	Indemnizaciones y liquidaciones por retiro y haberes caídos	300,000.00	
1530	Prestaciones y haberes de retiro	0.00	
1531	Fondo de ahorro (pensiones)	0.00	
1532	Estímulos por años de servicio	0.00	
1533	Liquidación de las prestaciones (jubilación)	0.00	



1540	Prestaciones contractuales	0.00	
1541	Prestaciones contractuales mensuales	0.00	
1542	Prestaciones contractuales anuales	0.00	
1550	Apoyos a la capacitación de servidores públicos	0.00	
1551	Apoyos a la capacitación de servidores públicos	0.00	
1590	Otras prestaciones sociales y económicas	0.00	
1591	Subsidio a organismos sindicales	0.00	
1592	Otras prestaciones sociales y económicas	20,000.00	
1600	Previsiones	0.00	
1610	Previsiones de carácter laboral, económica y de seguridad social	0.00	
1611	Regularizaciones	0.00	
1612	Previsión de incremento salarial	0.00	
1700	Pago de estímulos a servidores públicos	0.00	
1710	Estímulos	0.00	
1711	Estímulos	0.00	
1720	Recompensas	0.00	
1721	Recompensas	0.00	
2000	Materiales y Suministros		584,000.00
2100	Materiales de administración, emisión de documentos y artículos oficiales	80,000.00	
2110	Materiales, útiles y equipos menores de oficina	20,000.00	
2111	Materiales, útiles y equipos menores de oficina	20,000.00	
2120	Materiales y útiles de impresión y reproducción	5,000.00	
2121	Materiales y útiles de impresión y reproducción	5,000.00	
2130	Material estadístico y geográfico	0.00	
2131	Material estadístico y geográfico	0.00	
2140	Materiales, útiles y equipos menores de tecnologías de la información y comunicaciones	20,000.00	
2141	Materiales, útiles y equipos menores de tecnologías de la información y comunicaciones	20,000.00	
2150	Material impreso e información digital	25,000.00	
2151	Material impreso e información digital	25,000.00	
2160	Material de limpieza	10,000.00	
2161	Material de limpieza	10,000.00	
2170	Materiales y útiles de enseñanza	0.00	
2171	Materiales y útiles de enseñanza	0.00	
2180	Materiales para el registro e identificación de bienes y personas	0.00	
2181	Materiales para el registro e identificación de bienes y personas	0.00	
2200	Alimentos y utensilios	25,000.00	
2210	Productos alimenticios para personas	25,000.00	
2211	Alimentación en oficinas o lugares de trabajo	18,000.00	
2212	Alimentación en eventos oficiales	7,000.00	
2213	Alimentación en programas de capacitación y adiestramiento	0.00	
2214	Alimentación para internos	0.00	
2220	Productos alimenticios para animales	0.00	
2221	Productos alimenticios para animales	0.00	
2230	Utensilios para el servicio de alimentación	0.00	
2231	Utensilios para el servicio de alimentación	0.00	
2300	Materias primas y materiales de producción y comercialización	30,000.00	
2310	Productos alimenticios, agropecuarios y forestales adquiridos como materia prima	0.00	



2311	Productos alimenticios, agropecuarios y forestales adquiridos como materia prima	0.00	
2320	Insumos textiles adquiridos como materia prima	0.00	
2321	Insumos textiles adquiridos como materia prima	0.00	
2330	Productos de papel, cartón e impresos adquiridos como materia prima	0.00	
2331	Productos de papel, cartón e impresos adquiridos como materia prima	0.00	
2340	Combustibles, lubricantes, aditivos, carbón y sus derivados adquiridos como materia prima	0.00	
2341	Combustibles, lubricantes, aditivos, carbón y sus derivados adquiridos como materia prima	0.00	
2350	Productos químicos, farmacéuticos y de laboratorio adquiridos como materia prima	0.00	
2351	Productos químicos, farmacéuticos y de laboratorio adquiridos como materia prima	0.00	
2360	Productos metálicos y a base de minerales no metálicos adquiridos como materia prima	0.00	
2361	Productos metálicos y a base de minerales no metálicos adquiridos como materia prima	0.00	
2370	Productos de cuero, piel, plástico y hule adquiridos como materia prima	0.00	
2371	Productos de cuero, piel, plástico y hule adquiridos como materia prima	0.00	
2380	Mercancías adquiridas para su comercialización	30,000.00	
2381	Mercancías adquiridas para su comercialización	30,000.00	
2390	Otros productos adquiridos como materia prima	0.00	
2391	Otros productos adquiridos como materia prima	0.00	
2400	Materiales y artículos de construcción y de reparación	120,000.00	
2410	Productos minerales no metálicos	0.00	
2411	Productos minerales no metálicos	0.00	
2420	Cemento y productos de concreto	0.00	
2421	Cemento y productos de concreto	0.00	
2430	Cal, yeso y productos de yeso	0.00	
2431	Cal, yeso y productos de yeso	0.00	
2440	Madera y productos de madera	0.00	
2441	Madera y productos de madera	0.00	
2450	Vidrio y productos de vidrio	0.00	
2451	Vidrio y productos de vidrio	0.00	
2460	Material eléctrico y electrónico	20,000.00	
2461	Material eléctrico y electrónico	20,000.00	
2470	Artículos metálicos para la construcción	100,000.00	
2471	Artículos metálicos para la construcción	100,000.00	
2480	Materiales complementarios	0.00	
2481	Materiales complementarios	0.00	
2490	Otros materiales y artículos de construcción y reparación	0.00	
2491	Otros materiales y artículos de construcción y reparación	0.00	
2500	Productos químicos, farmacéuticos y de laboratorio	76,000.00	
2510	Productos químicos básicos	0.00	
2511	Productos químicos básicos	0.00	
2520	Fertilizantes, pesticidas y otros agroquímicos	1,000.00	
2521	Fertilizantes, pesticidas y otros agroquímicos	1,000.00	
2530	Medicinas y productos farmacéuticos	0.00	
2531	Medicinas y productos farmacéuticos	0.00	
2532	Vacunas	0.00	
2540	Materiales, accesorios y suministros médicos	0.00	
2541	Materiales, accesorios y suministros médicos	0.00	



2550	Materiales, accesorios y suministros de laboratorio	0.00	
2551	Materiales, accesorios y suministros de laboratorio	0.00	
2560	Fibras sintéticas, hules, plásticos y derivados	50,000.00	
2561	Fibras sintéticas, hules, plásticos y derivados	50,000.00	
2590	Otros productos químicos	25,000.00	
2591	Otros productos químicos	25,000.00	
2600	Combustibles, lubricantes y aditivos	145,000.00	
2610	Combustibles, lubricantes y aditivos	145,000.00	
2611	Combustibles, lubricantes y aditivos	145,000.00	
2612	Turbosina o gas avión	0.00	
2620	Carbón y sus derivados	0.00	
2621	Carbón y sus derivados	0.00	
2700	Vestuario, blancos, prendas de protección y artículos deportivos	8,000.00	
2710	Vestuario y uniformes	5,000.00	
2711	Vestuario y uniformes	5,000.00	
2720	Prendas de seguridad y protección personal	3,000.00	
2721	Prendas de seguridad y protección personal	3,000.00	
2730	Artículos deportivos	0.00	
2731	Artículos deportivos	0.00	
2740	Productos textiles	0.00	
2741	Productos textiles	0.00	
2750	Blancos y otros productos textiles, excepto prendas de vestir	0.00	
2751	Blancos y otros productos textiles, excepto prendas de vestir	0.00	
2800	Materiales y suministros para seguridad	0.00	
2810	Sustancias y materiales explosivos	0.00	
2811	Sustancias y materiales explosivos	0.00	
2820	Materiales de seguridad pública	0.00	
2821	Materiales de seguridad pública	0.00	
2830	Prendas de protección para seguridad pública y nacional	0.00	
2831	Prendas de protección para seguridad pública y nacional	0.00	
2900	Herramientas, refacciones y accesorios menores	100,000.00	
2910	Herramientas menores	20,000.00	
2911	Herramientas menores	20,000.00	
2920	Refacciones y accesorios menores de edificios	0.00	
2921	Refacciones y accesorios menores de edificios	0.00	
2930	Refacciones y accesorios menores de mobiliario y equipo de administración, educacional y recreativo	0.00	
2931	Refacciones y accesorios menores de mobiliario y equipo de administración, educacional y recreativo	0.00	
2940	Refacciones y accesorios menores de equipo de cómputo y tecnologías de la información	10,000.00	
2941	Refacciones y accesorios menores de equipo de cómputo y tecnologías de la información	10,000.00	
2950	Refacciones y accesorios menores de equipo e instrumental médico y de laboratorio	0.00	
2951	Refacciones y accesorios menores de equipo e instrumental médico y de laboratorio	0.00	
2960	Refacciones y accesorios menores de equipo de transporte	60,000.00	
2961	Refacciones y accesorios menores de equipo de transporte	60,000.00	
2970	Refacciones y accesorios menores de equipo de defensa y seguridad	0.00	
2971	Refacciones y accesorios menores de equipo de defensa y seguridad	0.00	
2980	Refacciones y accesorios menores de maquinaria y otros equipos	10,000.00	



2981	Refacciones y accesorios menores de maquinaria y otros equipos	10,000.00	
2990	Refacciones y accesorios menores otros bienes muebles	0.00	
2991	Refacciones y accesorios menores otros bienes muebles	0.00	
3000	Servicios Generales		976,000.00
3100	Servicios básicos	360,000.00	
3110	Energía eléctrica	350,000.00	
3111	Energía eléctrica	350,000.00	
3112	Pago por estudios de factibilidad de servicio eléctrico	0.00	
3113	Otros pagos derivados de la prestación del servicio eléctrico	0.00	
3120	Gas	0.00	
3121	Suministro de gas por ductos, tanque estacionario o de cilindros.	0.00	
3130	Agua	0.00	
3131	Agua	0.00	
3140	Telefonía tradicional	10,000.00	
3141	Telefonía tradicional	10,000.00	
3150	Telefonía celular	0.00	
3151	Telefonía celular	0.00	
3160	Servicios de telecomunicaciones y satélites	0.00	
3161	Servicios de telecomunicaciones y satélites	0.00	
3170	Servicios de acceso de internet, redes y procesamiento de información	0.00	
3171	Servicios de acceso de internet, redes y procesamiento de información	0.00	
3180	Servicios postales y telegráficos	0.00	
3181	Servicios telegráficos	0.00	
3182	Servicios postales	0.00	
3190	Servicios integrales y otros servicios	0.00	
3191	Servicios integrales y otros servicios	0.00	
3200	Servicios de arrendamiento	200,000.00	
3210	Arrendamiento de terrenos	0.00	
3211	Arrendamiento de terrenos	0.00	
3220	Arrendamiento de edificios	0.00	
3221	Arrendamiento de edificios	0.00	
3230	Arrendamiento de mobiliario y equipo de administración, educacional y recreativo	0.00	
3231	Arrendamiento de mobiliario y equipo de administración, educacional y recreativo	0.00	
3240	Arrendamiento de equipo e instrumental médico y de laboratorio	0.00	
3241	Arrendamiento de equipo e instrumental médico y de laboratorio	0.00	
3250	Arrendamiento de equipo de transporte	0.00	
3251	Arrendamiento de equipo de transporte	0.00	
3260	Arrendamiento de maquinaria, otros equipos y herramientas	200,000.00	
3261	Arrendamiento de maquinaria, otros equipos y herramientas	200,000.00	
3270	Arrendamiento de activos intangibles	0.00	
3271	Arrendamiento de activos intangibles	0.00	
3280	Arrendamiento financiero	0.00	
3281	Arrendamiento financiero	0.00	
3290	Otros arrendamientos	0.00	
3291	Otros arrendamientos	0.00	
3292	Renta de exhibiciones temporales	0.00	
3293	Rentas de películas	0.00	
3300	Servicios profesionales, científicos, técnicos y otros servicios	90,000.00	
3310	Servicios legales, de contabilidad, auditoría y relacionados	0.00	



3311	Servicios legales, de contabilidad, auditoría y relacionados	0.00	
3320	Servicios de diseño, arquitectura, ingeniería y actividades relacionadas	0.00	
3321	Servicios de diseño, arquitectura, ingeniería y actividades relacionadas	0.00	
3330	Servicios de consultoría administrativa, procesos, técnica y en tecnologías de la información	90,000.00	
3331	Servicios de consultoría administrativa, procesos y técnica	90,000.00	
3332	Servicios en tecnologías de la información	0.00	
3340	Servicios de capacitación	0.00	
3341	Servicios de capacitación	0.00	
3350	Servicios de investigación científica y desarrollo	0.00	
3351	Servicios de investigación científica y desarrollo	0.00	
3352	Servicios estadísticos	0.00	
3360	Servicios de apoyo administrativo, fotocopiado e impresión	0.00	
3361	Servicios de apoyo administrativo, fotocopiado e impresión	0.00	
3370	Servicios de protección y seguridad	0.00	
3371	Servicios de protección y seguridad	0.00	
3372	Operativos de seguridad	0.00	
3380	Servicios de vigilancia	0.00	
3381	Servicios de vigilancia	0.00	
3390	Servicios profesionales, científicos y técnicos integrales	0.00	
3391	Servicios profesionales, científicos y técnicos integrales	0.00	
3400	Servicios financieros, bancarios y comerciales	6,000.00	
3410	Servicios financieros y bancarios	6,000.00	
3411	Servicios financieros y bancarios	6,000.00	
3412	Servicios financieros de la deuda pública	0.00	
3413	Diferencias en cambios	0.00	
3420	Servicios de cobranza, investigación crediticia y similar	0.00	
3421	Servicios de cobranza, investigación crediticia y similar	0.00	
3430	Servicios de recaudación, traslado y custodia de valores	0.00	
3431	Servicios de recaudación, traslado y custodia de valores	0.00	
3440	Seguros de responsabilidad patrimonial y fianzas	0.00	
3441	Seguros de responsabilidad patrimonial y fianzas	0.00	
3450	Seguro de bienes patrimoniales	0.00	
3451	Seguro de bienes patrimoniales	0.00	
3460	Almacenaje, envase y embalaje	0.00	
3461	Almacenaje, envase y embalaje	0.00	
3470	Fletes y maniobras	0.00	
3471	Fletes y maniobras	0.00	
3480	Comisiones por ventas	0.00	
3481	Comisiones por ventas	0.00	
3490	Servicios financieros, bancarios y comerciales integrales	0.00	
3491	Servicios financieros, bancarios y comerciales integrales	0.00	
3500	Servicios de instalación, reparación, mantenimiento y conservación	220,000.00	
3510	Conservación y mantenimiento menor de inmuebles	0.00	
3511	Conservación y mantenimiento menor de inmuebles	0.00	
3520	Instalación, reparación y mantenimiento de mobiliario y equipo de administración, educacional y recreativo	0.00	
3521	Instalación, reparación y mantenimiento de mobiliario y equipo de administración, educacional y recreativo	0.00	
3530	Instalación, reparación y mantenimiento de equipo de cómputo y tecnologías de la información	10,000.00	



3531	Instalación, reparación y mantenimiento de equipo de cómputo y tecnologías de la información	10,000.00	
3540	Instalación, reparación y mantenimiento de equipo e instrumental médico y de laboratorio	0.00	
3541	Instalación, reparación y mantenimiento de equipo e instrumental médico y de laboratorio	0.00	
3550	Reparación y mantenimiento de equipo de transporte	60,000.00	
3551	Reparación y mantenimiento de equipo de transporte terrestre	60,000.00	
3560	Reparación y mantenimiento de equipo de defensa y seguridad	0.00	
3561	Reparación y mantenimiento de equipo de defensa y seguridad	0.00	
3570	Instalación, reparación y mantenimiento de máquina, otros equipos y herramientas	150,000.00	
3571	Instalación, reparación y mantenimiento de máquina, otros equipos y herramientas	150,000.00	
3580	Servicios de limpieza y manejo de desechos	0.00	
3581	Servicios de limpieza y manejo de desechos	0.00	
3590	Servicios de jardinería y fumigación	0.00	
3591	Servicios de jardinería y fumigación	0.00	
3600	Servicios de comunicación social y publicidad	0.00	
3610	Difusión por radio, televisión y otros medios de mensajes sobre programas y actividades gubernamentales	0.00	
3611	Difusión por radio, televisión y otros medios de mensajes sobre programas y actividades gubernamentales	0.00	
3612	Informe de gobierno	0.00	
3613	Servicios de impresión y reproducción	0.00	
3620	Difusión por radio, televisión y otros medios de mensajes comerciales para promover la venta de bienes o servicios	0.00	
3621	Difusión por radio, televisión y otros medios de mensajes comerciales para promover la venta de bienes o servicios	0.00	
3630	Servicios de creatividad, preproducción y producción de publicidad, excepto internet	0.00	
3631	Servicios de creatividad, preproducción y producción de publicidad, excepto internet	0.00	
3640	Servicios de revelado de fotografías	0.00	
3641	Servicios de revelado de fotografías	0.00	
3650	Servicios de la industria filmica, del sonido y del vídeo	0.00	
3651	Servicios de la industria filmica, del sonido y del vídeo	0.00	
3660	Servicio de creación y difusión de contenido exclusivamente a través de internet	0.00	
3661	Servicio de creación y difusión de contenido exclusivamente a través de internet	0.00	
3690	Otros servicios de información	0.00	
3691	Otros servicios de información	0.00	
3700	Servicios de traslado y viáticos	100,000.00	
3710	Pasajes aéreos	0.00	
3711	Pasajes aéreos	0.00	
3720	Pasajes terrestres	0.00	
3721	Pasajes terrestres	0.00	
3730	Pasajes marítimos, lacustres y fluviales	0.00	
3731	Pasajes marítimos, lacustres y fluviales	0.00	
3740	Autotransporte	0.00	
3741	Autotransporte	0.00	
3750	Viáticos en el país	100,000.00	
3751	Viáticos en el país	100,000.00	
3752	Gasto de traslados en comisiones oficiales	0.00	



3760	Viáticos en el extranjero	0.00	
3761	Viáticos en el extranjero	0.00	
3770	Gastos de instalación y traslado de menaje	0.00	
3771	Gastos de instalación y traslado de menaje	0.00	
3780	Servicios integrales de traslado y viáticos	0.00	
3781	Servicios integrales de traslado y viáticos	0.00	
3790	Otros servicios de traslado y hospedaje	0.00	
3791	Otros servicios de traslado y hospedaje	0.00	
3800	Servicios oficiales	0.00	
3810	Gastos de ceremonial	0.00	
3811	Gastos de ceremonial	0.00	
3820	Gastos de orden social y cultural	0.00	
3821	Gastos de orden social y cultural	0.00	
3830	Congresos y convenciones	0.00	
3831	Congresos y convenciones	0.00	
3840	Exposiciones	0.00	
3841	Exposiciones	0.00	
3842	Mantenimiento y conservación de exposiciones	0.00	
3843	Espectáculos culturales	0.00	
3850	Gastos de representación	0.00	
3851	Gastos de representación	0.00	
3852	Gastos de representación en congresos, convenciones y exposiciones	0.00	
3900	Otros servicios generales	0.00	
3910	Servicios funerarios y de cementerios	0.00	
3911	Servicios funerarios y de cementerios	0.00	
3920	Impuestos y derechos	0.00	
3921	Impuestos y derechos	0.00	
3925	Tenencias y canje de placas de vehículos oficiales	0.00	
3930	Impuestos y derechos de importación	0.00	
3931	Impuestos y derechos de importación	0.00	
3940	Sentencias y resoluciones por autoridad competente	0.00	
3941	Sentencias y resoluciones por autoridad competente	0.00	
3950	Penas, multas, accesorios y actualizaciones	0.00	
3951	Penas, multas, accesorios y actualizaciones	0.00	
3960	Otros gastos por responsabilidades	0.00	
3961	Otros gastos por responsabilidades	0.00	
3970	Utilidades	0.00	
3971	Utilidades	0.00	
3980	Impuesto sobre nóminas y otros que se deriven de una relación laboral	0.00	
3981	Impuesto sobre nómina	0.00	
3982	Previsión para impuesto sobre nómina	0.00	
3983	Otras contribuciones derivadas de una relación laboral	0.00	
3990	Otros servicios generales	0.00	
3991	Otros servicios generales	0.00	
3992	Servicios asistenciales	0.00	
4000	Transferencias, Asignaciones, Subsidios y Otras Ayudas		0.00
4100	Transferencias internas y asignaciones al sector público	0.00	
4110	Asignaciones presupuestarias al Poder Ejecutivo	0.00	
4111	Asignaciones presupuestarias al Poder Ejecutivo	0.00	
4120	Asignaciones presupuestarias al Poder Legislativo	0.00	



4121	Asignaciones presupuestarias al Poder Legislativo	0.00	
4130	Asignaciones presupuestarias al Poder Judicial	0.00	
4131	Asignaciones presupuestarias al Poder Judicial	0.00	
4140	Asignaciones presupuestarias a órganos autónomos	0.00	
4141	Asignaciones presupuestarias a órganos autónomos	0.00	
4150	Transferencias internas otorgadas a entidades paraestatales no empresariales y no financieras	0.00	
4151	Transferencias internas otorgadas a entidades paraestatales no empresariales y no financieras	0.00	
4160	Transferencias internas otorgadas a entidades paraestatales empresariales y no financieras	0.00	
4161	Transferencias internas otorgadas a entidades paraestatales empresariales y no financieras	0.00	
4170	Transferencias internas otorgadas a fideicomisos públicos empresariales y no financieros	0.00	
4171	Transferencias internas otorgadas a fideicomisos públicos empresariales y no financieros	0.00	
4180	Transferencias internas otorgadas a instituciones paraestatales públicas financieras	0.00	
4181	Transferencias internas otorgadas a instituciones paraestatales públicas financieras	0.00	
4190	Transferencias internas otorgadas a fideicomisos públicos financieros	0.00	
4191	Transferencias internas otorgadas a fideicomisos públicos financieros	0.00	
4200	Transferencias al resto del sector público	0.00	
4210	Transferencias otorgadas a entidades paraestatales no empresariales y no financieras	0.00	
4211	Transferencias otorgadas a entidades paraestatales no empresariales y no financieras	0.00	
4212	Transferencias corrientes a organismos públicos descentralizados	0.00	
4220	Transferencias otorgadas para entidades paraestatales empresariales y no financieras	0.00	
4221	Transferencias otorgadas para entidades paraestatales empresariales y no financieras	0.00	
4230	Transferencias otorgadas para instituciones paraestatales públicas financieras	0.00	
4231	Transferencias otorgadas para instituciones paraestatales públicas financieras	0.00	
4240	Transferencias otorgadas a entidades federativas y municipios	0.00	
4241	Transferencias otorgadas a entidades federativas y municipios	0.00	
4250	Transferencias a fideicomisos de entidades federativas y municipios	0.00	
4251	Transferencias a fideicomisos de entidades federativas y municipios	0.00	
4300	Subsidios y subvenciones	0.00	
4310	Subsidios a la producción	0.00	
4311	Subsidios a la producción	0.00	
4320	Subsidios a la distribución	0.00	
4321	Subsidios a la distribución	0.00	
4330	Subsidios a la inversión	0.00	
4331	Subsidios a la inversión	0.00	
4340	Subsidios a la prestación de servicios públicos	0.00	
4341	Subsidios a la prestación de servicios públicos	0.00	
4350	Subsidios para cubrir diferenciales de tasas de interés	0.00	
4351	Subsidios para cubrir diferenciales de tasas de interés	0.00	
4360	Subsidios a la vivienda	0.00	
4361	Subsidios a la vivienda	0.00	
4370	Subvenciones al consumo	0.00	
4371	Subvenciones al consumo	0.00	



4380	Subsidios a entidades federativas y municipios	0.00	
4381	Subsidios a entidades federativas y municipios	0.00	
4390	Otros subsidios	0.00	
4391	Otros subsidios	0.00	
4400	Ayudas sociales	0.00	
4410	Ayudas sociales a personas	0.00	
4411	Ayudas sociales a personas	0.00	
4420	Becas y otras ayudas para programas de capacitación	0.00	
4421	Becas y otras ayudas para programas de capacitación	0.00	
4430	Ayudas sociales a instituciones de enseñanza	0.00	
4431	Ayudas sociales a instituciones de enseñanza	0.00	
4440	Ayudas sociales a actividades científicas o académicas	0.00	
4441	Ayudas sociales a actividades científicas o académicas	0.00	
4450	Ayudas sociales a instituciones sin fines de lucro	0.00	
4451	Ayudas sociales a instituciones sin fines de lucro	0.00	
4460	Ayudas sociales a cooperativas	0.00	
4461	Ayudas sociales a cooperativas	0.00	
4470	Ayudas sociales a entidades de interés público	0.00	
4471	Ayudas sociales a entidades de interés público	0.00	
4480	Ayudas por desastres naturales y otros siniestros	0.00	
4481	Ayudas por desastres naturales y otros siniestros	0.00	
4500	Pensiones y jubilaciones	0.00	
4510	Pensiones	0.00	
4511	Pensiones	0.00	
4520	Jubilaciones	0.00	
4521	Jubilaciones	0.00	
4590	Otras pensiones y jubilaciones	0.00	
4591	Otras pensiones y jubilaciones	0.00	
4600	Transferencias a fideicomisos, mandatos y otros análogos	0.00	
4610	Transferencias a fideicomisos del Poder Ejecutivo	0.00	
4611	Transferencias a fideicomisos del Poder Ejecutivo	0.00	
4620	Transferencias a fideicomisos del Poder Legislativo	0.00	
4621	Transferencias a fideicomisos del Poder Legislativo	0.00	
4630	Transferencias a fideicomisos del Poder Judicial	0.00	
4631	Transferencias a fideicomisos del Poder Judicial	0.00	
4640	Transferencias a fideicomisos públicos de entidades paraestatales no empresariales y no financieras	0.00	
4641	Transferencias a fideicomisos públicos de entidades paraestatales no empresariales y no financieras	0.00	
4650	Transferencias a fideicomisos públicos de entidades paraestatales empresariales y no financieras	0.00	
4651	Transferencias a fideicomisos públicos de entidades paraestatales empresariales y no financieras	0.00	
4660	Transferencias a fideicomisos de instituciones públicas financieras	0.00	
4661	Transferencias a fideicomisos de instituciones públicas financieras	0.00	
4690	Otras transferencias a fideicomisos	0.00	
4691	Otras transferencias a fideicomisos	0.00	
4700	Transferencias a la seguridad social	0.00	
4710	Transferencias por obligación de ley	0.00	
4711	Transferencias por obligación de ley	0.00	



4800	Donativos	0.00	
4810	Donativos a instituciones sin fines de lucro	0.00	
4811	Donativos a instituciones sin fines de lucro	0.00	
4820	Donativos a entidades federativas	0.00	
4821	Donativos a entidades federativas	0.00	
4830	Donativos a fideicomisos privados	0.00	
4831	Donativos a fideicomisos privados	0.00	
4840	Donativos a fideicomisos estatales	0.00	
4841	Donativos a fideicomisos estatales	0.00	
4850	Donativos internacionales	0.00	
4851	Donativos internacionales	0.00	
4900	Transferencias al exterior	0.00	
4910	Transferencias para gobiernos extranjeros	0.00	
4911	Transferencias para gobiernos extranjeros	0.00	
4920	Transferencias para organismos internacionales	0.00	
4921	Transferencias para organismos internacionales	0.00	
4930	Transferencias para el sector privado externo	0.00	
4931	Transferencias para el sector privado externo	0.00	
5000	Bienes Muebles, Inmuebles e Intangibles		0.00
5100	Mobiliario y equipo de administración	0.00	
5110	Muebles de oficina y estantería	0.00	
5111	Muebles de oficina y estantería	0.00	
5120	Muebles, excepto de oficina y estantería	0.00	
5121	Muebles, excepto de oficina y estantería	0.00	
5130	Bienes artísticos, culturales y científicos	0.00	
5131	Bienes artísticos, culturales y científicos	0.00	
5140	Objetos de valor	0.00	
5141	Objetos de valor	0.00	
5150	Equipo de cómputo y de tecnologías de la información	0.00	
5151	Equipo de cómputo y de tecnologías de la información	0.00	
5190	Otros mobiliarios y equipos de administración	0.00	
5191	Otros mobiliarios y equipos de administración	0.00	
5200	Mobiliario y equipo educacional y recreativo	0.00	
5210	Equipos y aparatos audiovisuales	0.00	
5211	Equipos y aparatos audiovisuales	0.00	
5220	Aparatos deportivos	0.00	
5221	Aparatos deportivos	0.00	
5230	Cámaras fotográficas y de video	0.00	
5231	Cámaras fotográficas y de video	0.00	
5290	Otro mobiliario y equipo educacional y recreativo	0.00	
5291	Otro mobiliario y equipo educacional y recreativo	0.00	
5300	Equipo e instrumental médico y de laboratorio	0.00	
5310	Equipo médico y de laboratorio	0.00	
5311	Equipo médico y de laboratorio	0.00	
5320	Instrumental médico y de laboratorio	0.00	
5321	Instrumental médico y de laboratorio	0.00	
5400	Vehículos y equipo de transporte	0.00	
5410	Vehículos y equipo terrestre	0.00	
5411	Vehículos y equipo terrestre	0.00	



5420	Carrocerías y remolques	0.00	
5421	Carrocerías y remolques	0.00	
5430	Equipo aeroespacial	0.00	
5431	Equipo aeroespacial	0.00	
5440	Equipo ferroviario	0.00	
5441	Equipo ferroviario	0.00	
5450	Embarcaciones	0.00	
5451	Embarcaciones	0.00	
5490	Otros equipos de transporte	0.00	
5491	Otros equipos de transporte	0.00	
5500	Equipo de defensa y seguridad	0.00	
5510	Equipo de defensa y seguridad	0.00	
5511	Equipo de defensa y seguridad	0.00	
5600	Maquinaria, otros equipos y herramientas	0.00	
5610	Maquinaria y equipo agropecuario	0.00	
5611	Maquinaria y equipo agropecuario	0.00	
5620	Maquinaria y equipo industrial	0.00	
5621	Maquinaria y equipo industrial	0.00	
5630	Maquinaria y equipo de construcción	0.00	
5631	Maquinaria y equipo de construcción	0.00	
5640	Sistemas de aire acondicionado, calefacción y de refrigeración industrial y comercial	0.00	
5641	Sistemas de aire acondicionado, calefacción y de refrigeración industrial y comercial	0.00	
5650	Equipo de comunicación y telecomunicación	0.00	
5651	Equipo de comunicación y telecomunicación	0.00	
5660	Equipos de generación eléctrica, aparatos y accesorios eléctricos	0.00	
5661	Equipos de generación eléctrica, aparatos y accesorios eléctricos	0.00	
5670	Herramientas y máquinas-herramienta	0.00	
5671	Herramientas y máquinas-herramienta	0.00	
5690	Otros equipos	0.00	
5691	Otros equipos	0.00	
5700	Activos biológicos	0.00	
5710	Bovinos	0.00	
5711	Bovinos	0.00	
5720	Porcinos	0.00	
5721	Porcinos	0.00	
5730	Aves	0.00	
5731	Aves	0.00	
5740	Ovinos y caprinos	0.00	
5741	Ovinos y caprinos	0.00	
5750	Peces y acuicultura	0.00	
5751	Peces y acuicultura	0.00	
5760	Equinos	0.00	
5761	Equinos	0.00	
5770	Especies menores y de zoológico	0.00	
5771	Especies menores y de zoológico	0.00	
5780	Árboles y plantas	0.00	
5781	Árboles y plantas	0.00	
5790	Otros activos biológicos	0.00	



5791	Otros activos biológicos	0.00	
5800	Bienes inmuebles	0.00	
5810	Terrenos	0.00	
5811	Terrenos	0.00	
5820	Viviendas	0.00	
5821	Viviendas	0.00	
5830	Edificios no residenciales	0.00	
5831	Edificios no residenciales	0.00	
5890	Otros bienes inmuebles	0.00	
5891	Otros bienes inmuebles	0.00	
5900	Activos intangibles	0.00	
5910	Software	0.00	
5911	Software	0.00	
5920	Patentes	0.00	
5921	Patentes	0.00	
5930	Marcas	0.00	
5931	Marcas	0.00	
5940	Derechos	0.00	
5941	Derechos	0.00	
5950	Concesiones	0.00	
5951	Concesiones	0.00	
5960	Franquicias	0.00	
5961	Franquicias	0.00	
5970	Licencias informáticas e intelectuales	0.00	
5971	Licencias informáticas e intelectuales	0.00	
5980	Licencias industriales, comerciales y otras	0.00	
5981	Licencias industriales, comerciales y otras	0.00	
5990	Otros activos intangibles	0.00	
5991	Otros activos intangibles	0.00	
6000	Inversión Pública		0.00
6100	Obra pública en bienes de dominio público	0.00	
6110	Edificación habitacional	0.00	
6111	Edificación habitacional	0.00	
6120	Edificación no habitacional	0.00	
6121	Edificación no habitacional	0.00	
6122	Construcción y/o rehabilitación de escuelas y espacios educativos	0.00	
6123	Construcción y/o rehabilitación de hospitales y centros de salud	0.00	
6124	Construcción y/o rehabilitación de espacios deportivos	0.00	
6125	Construcción y/o rehabilitación de infraestructura penitenciaria	0.00	
6126	Construcción y/o rehabilitación de infraestructura cultural	0.00	
6127	Construcción y/o rehabilitación de infraestructura social	0.00	
6128	Construcción y/o rehabilitación de infraestructura turística	0.00	
6130	Construcción de obras para el abastecimiento de agua, petróleo, gas, electricidad y telecomunicaciones	0.00	
6131	Construcción de obras para el abastecimiento de agua, petróleo, gas, electricidad y telecomunicaciones	0.00	
6140	División de terrenos y construcción de obras de urbanización	0.00	



6141	División de terrenos y construcción de obras de urbanización	0.00	
6150	Construcción de vías de comunicación	0.00	
6151	Construcción de vías de comunicación	0.00	
6160	Otras construcciones de ingeniería civil u obra pesada	0.00	
6161	Otras construcciones de ingeniería civil u obra pesada	0.00	
6170	Instalaciones y equipamiento en construcciones	0.00	
6171	Instalaciones y equipamiento en construcciones	0.00	
6190	Trabajos de acabados en edificaciones y otros trabajos especializados	0.00	
6191	Trabajos de acabados en edificaciones y otros trabajos especializados	0.00	
6200	Obra pública en bienes propios	0.00	
6210	Edificación habitacional	0.00	
6211	Edificación habitacional	0.00	
6220	Edificación no habitacional	0.00	
6221	Edificación no habitacional	0.00	
6222	Construcción y/o rehabilitación de escuelas y espacios educativos	0.00	
6223	Construcción y/o rehabilitación de hospitales y centros de salud	0.00	
6224	Construcción y/o rehabilitación de espacios deportivos	0.00	
6225	Construcción y/o rehabilitación de infraestructura penitenciaria	0.00	
6226	Construcción y/o rehabilitación de infraestructura cultural	0.00	
6227	Construcción y/o rehabilitación de infraestructura social	0.00	
6228	Construcción y/o rehabilitación de infraestructura turística	0.00	
6230	Construcción de obras para el abastecimiento de agua, petróleo, gas, electricidad y telecomunicaciones	0.00	
6231	Construcción de obras para el abastecimiento de agua, petróleo, gas, electricidad y telecomunicaciones	0.00	
6240	División de terrenos y construcción de obras de urbanización	0.00	
6241	División de terrenos y construcción de obras de urbanización	0.00	
6250	Construcción de vías de comunicación	0.00	
6251	Construcción de vías de comunicación	0.00	
6260	Otras construcciones de ingeniería civil u obra pesada	0.00	
6261	Otras construcciones de ingeniería civil u obra pesada	0.00	
6270	Instalaciones y equipamiento en construcciones	0.00	
6271	Instalaciones y equipamiento en construcciones	0.00	
6290	Trabajos de acabados en edificaciones y otros trabajos especializados	0.00	
6291	Trabajos de acabados en edificaciones y otros trabajos especializados	0.00	
6300	Proyectos productivos y acciones de fomento	0.00	
6310	Estudios, formulación y evaluación de proyectos productivos no incluidos en conceptos anteriores de este capítulo	0.00	
6311	Estudios, formulación y evaluación de proyectos productivos no incluidos en conceptos anteriores de este capítulo	0.00	
6320	Ejecución de proyectos productivos no incluidos en conceptos anteriores de este capítulo	0.00	
6321	Ejecución de proyectos productivos no incluidos en conceptos anteriores de este capítulo	0.00	
6322	Proyectos productivos y acciones de fomento social	0.00	
6323	Proyectos productivos y acciones de fomento económico	0.00	
6324	Proyectos productivos y acciones de fomento agropecuario	0.00	



6325	Proyectos productivos y acciones de fomento ecológico	0.00	
6326	Proyectos productivos y acciones de fomento en materia de seguridad pública	0.00	
6327	Proyectos y acciones para el buen gobierno y desarrollo institucional	0.00	
6328	Proyectos y acciones para control y mejoramiento del transporte colectivo	0.00	
6329	Proyectos y acciones de ordenamiento y desarrollo urbano	0.00	
9000	Deuda Pública		0.00
9100	Amortización de la deuda pública	0.00	
9110	Amortización de la deuda interna con instituciones de crédito	0.00	
9111	Amortización de la deuda interna con instituciones de crédito	0.00	
9200	Intereses de la deuda pública	0.00	
9210	Intereses de la deuda interna con instituciones de crédito	0.00	
9211	Intereses de la deuda interna con instituciones de crédito	0.00	
9300	Comisiones de la deuda pública	0.00	
9310	Comisiones de la deuda pública interna	0.00	
9311	Comisiones de la deuda pública interna	0.00	
9400	Gastos de la deuda pública	0.00	
9410	Gastos de la deuda pública interna	0.00	
9411	Gastos de la deuda pública interna	0.00	
9500	Costos por coberturas	0.00	
9510	Costos por coberturas	0.00	
9511	Costos por coberturas	0.00	
9600	Apoyos financieros	0.00	
9610	Apoyos a intermediarios financieros	0.00	
9611	Apoyos a intermediarios financieros	0.00	
9620	Apoyos a ahorradores y deudores del Sistema Financiero Nacional	0.00	
9621	Apoyos a ahorradores y deudores del Sistema Financiero Nacional	0.00	
9900	Adeudos de Ejercicios Fiscales Anteriores (ADEFAS)	0.00	
9910	ADEFAS	0.00	
9911	ADEFAS	0.00	
	Total Presupuesto de Egresos		4,745,000.00

CD. DEL MAIZ, S.L.P. A 13 DE DICIEMBRE DEL 2024.

PRESIDENTA DE LA JUNTA DE GOBIERNO
C. ROSA ANGELICA MARTINEZ LINARES
(Rúbrica)

DIRECTOR GENERAL
C. OSVALDO VAZQUEZ ZANELLA
(Rúbrica)

CONTADOR
RODOLFO PORTO TREJO
(Rúbrica)



Organismo Operador Paramunicipal Descentralizado del Ayuntamiento de Ciudad Del Maíz, S.L.P. (APAS)
PRESUPUESTO DE EGRESOS PARA EL EJERCICIO FISCAL 2025
Clasificación Administrativa

Dígito	Sector	Presupuesto aprobado
3.0.0.0.0	Sector Público Municipal	
3.1.0.0.0	Sector público no financiero	
3.1.1.0.0	Sector público no financiero	
3.1.1.1.0	Gobierno Municipal	4,745,000.00
3.1.1.1.1	<i>Órgano Ejecutivo Municipal (Organismo Operador de Agua Potable y Alcantarillado)</i>	4,745,000.00
3.1.1.2.0	Entidades paraestatales y fideicomisos no empresariales y no financieros	0.00
3.1.1.2.1	Entidades paraestatales y fideicomisos no empresariales y no financieros	0.00
	Total	4,745,000.00

CD. DEL MAIZ, S.L.P. A 13 DE DICIEMBRE DEL 2024.

PRESIDENTA DE LA JUNTA DE GOBIERNO
C. ROSA ANGELICA MARTINEZ LINARES
 (Rúbrica)

DIRECTOR GENERAL
C. OSVALDO VAZQUEZ ZANELLA
 (Rúbrica)

CONTADOR
RODOLFO PORTO TREJO
 (Rúbrica)

Organismo Operador Paramunicipal Descentralizado del Ayuntamiento de Ciudad Del Maíz, S.L.P. (APAS)
PRESUPUESTO DE EGRESOS PARA EL EJERCICIO FISCAL 2025
Clasificación Funcional del Gasto

No.	Finalidad-Función-Subfunción	Presupuesto aprobado
1	GOBIERNO	4,745,000.00
1.1	LEGISLACION	0.00
1.1.1	Legislación	0.00
1.1.2	Fiscalización	0.00
1.2	JUSTICIA	0.00
1.2.1	Impartición de Justicia	0.00
1.2.2	Procuración de Justicia	0.00
1.2.3	Reclusión y Readaptación Social	0.00
1.2.4	Derechos Humanos	0.00
1.3	COORDINACION DE LA POLITICA DE GOBIERNO	0.00
1.3.1	Presidencia / Gubernatura	0.00
1.3.2	Política Interior	0.00
1.3.3	Preservación y Cuidado del Patrimonio Público	0.00
1.3.4	Función Pública	0.00



1.3.5	Asuntos Jurídicos	0.00
1.3.6	Organización de Procesos Electorales	0.00
1.3.7	Población	0.00
1.3.8	Territorio	0.00
1.3.9	Otros	0.00
1.4	RELACIONES EXTERIORES	0.00
1.4.1	Relaciones Exteriores	0.00
1.5	ASUNTOS FINANCIEROS Y HACENDARIOS	4,745,000.00
1.5.1	Asuntos Financieros	0.00
1.5.2	Asuntos Hacendarios	4,745,000.00
1.6	SEGURIDAD NACIONAL	0.00
1.6.1	Defensa	0.00
1.6.2	Marina	0.00
1.6.3	Inteligencia para la Preservación de la Seguridad Nacional	0.00
1.7	ASUNTOS DE ORDEN PÚBLICO Y DE SEGURIDAD INTERIOR	0.00
1.7.1	Policía	0.00
1.7.2	Protección Civil	0.00
1.7.3	Otros Asuntos de Orden Público y Seguridad	0.00
1.7.4	Sistema Nacional de Seguridad Pública	0.00
1.8	OTROS SERVICIOS GENERALES	0.00
1.8.1	Servicios Registrales, Administrativos y Patrimoniales	0.00
1.8.2	Servicios Estadísticos	0.00
1.8.3	Servicios de Comunicación y Medios	0.00
1.8.4	Acceso a la Información Pública Gubernamental	0.00
1.8.5	Otros	0.00
2	DESARROLLO SOCIAL	0.00
2.1	PROTECCION AMBIENTAL	0.00
2.1.1	Ordenación de Desechos	0.00
2.1.2	Administración del Agua	0.00
2.1.3	Ordenación de Aguas Residuales, Drenaje y Alcantarillado	0.00
2.1.4	Reducción de la Contaminación	0.00
2.1.5	Protección de la Diversidad Biológica y del Paisaje	0.00
2.1.6	Otros de Protección Ambiental	0.00
2.2	VIVIENDA Y SERVICIOS A LA COMUNIDAD	0.00
2.2.1	Urbanización	0.00
2.2.2	Desarrollo Comunitario	0.00
2.2.3	Abastecimiento de Agua	0.00
2.2.4	Alumbrado Público	0.00
2.2.5	Vivienda	0.00
2.2.6	Servicios Comunes	0.00
2.2.7	Desarrollo Regional	0.00
2.3	SALUD	0.00
2.3.1	Prestación de Servicios de Salud a la Comunidad	0.00
2.3.2	Prestación de Servicios de Salud a la Persona	0.00
2.3.3	Generación de Recursos para la Salud	0.00
2.3.4	Rectoría del Sistema de Salud	0.00
2.3.5	Protección Social en Salud	0.00
2.4	RECREACION, CULTURA Y OTRAS MANIFESTACIONES SOCIALES	0.00
2.4.1	Deporte y Recreación	0.00
2.4.2	Cultura	0.00
2.4.3	Radio, Televisión y Editoriales	0.00
2.4.4	Asuntos Religiosos y Otras Manifestaciones Sociales	0.00



2.5	EDUCACION	0.00
2.5.1	Educación Básica	0.00
2.5.2	Educación Media Superior	0.00
2.5.3	Educación Superior	0.00
2.5.4	Posgrado	0.00
2.5.5	Educación para Adultos	0.00
2.5.6	Otros Servicios Educativos y Actividades Inherentes	0.00
2.6	PROTECCION SOCIAL	0.00
2.6.1	Enfermedad e Incapacidad	0.00
2.6.2	Edad Avanzada	0.00
2.6.3	Familia e Hijos	0.00
2.6.4	Desempleo	0.00
2.6.5	Alimentación y Nutrición	0.00
2.6.6	Apoyo Social para la Vivienda	0.00
2.6.7	Indígenas	0.00
2.6.8	Otros Grupos Vulnerables	0.00
2.6.9	Otros de Seguridad Social y Asistencia Social	0.00
2.7	OTROS ASUNTOS SOCIALES	0.00
2.7.1	Otros Asuntos Sociales	0.00
3	DESARROLLO ECONOMICO	0.00
3.1	ASUNTOS ECONOMICOS, COMERCIALES Y LABORALES EN GENERAL	0.00
3.1.1	Asuntos Económicos y Comerciales en General	0.00
3.1.2	Asuntos Laborales Generales	0.00
3.2	AGROPECUARIA, SILVICULTURA, PESCA Y CAZA	0.00
3.2.1	Agropecuaria	0.00
3.2.2	Silvicultura	0.00
3.2.3	Acuicultura, Pesca y Caza	0.00
3.2.4	Agroindustrial	0.00
3.2.5	Hidroagrícola	0.00
3.2.6	Apoyo Financiero a la Banca y Seguro Agropecuario	0.00
3.3	COMBUSTIBLES Y ENERGIA	0.00
3.3.1	Carbón y Otros Combustibles Minerales Sólidos	0.00
3.3.2	Petróleo y Gas Natural (Hidrocarburos)	0.00
3.3.3	Combustibles Nucleares	0.00
3.3.4	Otros Combustibles	0.00
3.3.5	Electricidad	0.00
3.3.6	Energía no Eléctrica	0.00
3.4	MINERIA, MANUFACTURAS Y CONSTRUCCION	0.00
3.4.1	Extracción de Recursos Minerales excepto los Combustibles Minerales	0.00
3.4.2	Manufacturas	0.00
3.4.3	Construcción	0.00
3.5	TRANSPORTE	0.00
3.5.1	Transporte por Carretera	0.00
3.5.2	Transporte por Agua y Puertos	0.00
3.5.3	Transporte por Ferrocarril	0.00
3.5.4	Transporte Aéreo	0.00
3.5.5	Transporte por Oleoductos y Gasoductos y Otros Sistemas de Transporte	0.00
3.5.6	Otros Relacionados con Transporte	0.00
3.6	COMUNICACIONES	0.00
3.6.1	Comunicaciones	0.00
3.7	TURISMO	0.00
3.7.1	Turismo	0.00
3.7.2	Hoteles y Restaurantes	0.00



3.8	CIENCIA, TECNOLOGIA E INNOVACION	0.00
3.8.1	Investigación Científica	0.00
3.8.2	Desarrollo Tecnológico	0.00
3.8.3	Servicios Científicos y Tecnológicos	0.00
3.8.4	Innovación	0.00
3.9	OTRAS INDUSTRIAS Y OTROS ASUNTOS ECONOMICOS	0.00
3.9.1	Comercio, Distribución, Almacenamiento y Depósito	0.00
3.9.2	Otras Industrias	0.00
3.9.3	Otros Asuntos Económicos	0.00
4	OTRAS NO CLASIFICADAS EN FUNCIONES ANTERIORES	0.00
4.1	TRANSACCIONES DE LA DEUDA PUBLICA / COSTO FINANCIERO DE LA DEUDA	0.00
4.1.1	Deuda Pública Interna	0.00
4.1.2	Deuda Pública Externa	0.00
4.2	TRANSFERENCIAS, PARTICIPACIONES Y APORTACIONES ENTRE DIFERENTES NIVELES Y ORDENES DE GOBIERNO	0.00
4.2.1	Transferencias entre Diferentes Niveles y Ordenes de Gobierno	0.00
4.2.2	Participaciones entre Diferentes Niveles y Ordenes de Gobierno	0.00
4.2.3	Aportaciones entre Diferentes Niveles y Ordenes de Gobierno	0.00
4.3	SANEAMIENTO DEL SISTEMA FINANCIERO	0.00
4.3.1	Saneamiento del Sistema Financiero	0.00
4.3.2	Apoyos IPAB	0.00
4.3.3	Banca de Desarrollo	0.00
4.3.4	Apoyo a los programas de reestructura en unidades de inversión (UDIS)	0.00
4.4	ADEUDOS DE EJERCICIOS FISCALES ANTERIORES	0.00
4.4.1	Adeudos de Ejercicios Fiscales Anteriores	0.00
	Total	4,745,000.00

CD. DEL MAIZ, S.L.P. A 13 DE DICIEMBRE DEL 2024.

PRESIDENTA DE LA JUNTA DE GOBIERNO
C. ROSA ANGELICA MARTINEZ LINARES
(Rúbrica)

DIRECTOR GENERAL
C. OSVALDO VAZQUEZ ZANELLA
(Rúbrica)

CONTADOR
RODOLFO PORTO TREJO
(Rúbrica)

Organismo Operador Paramunicipal Descentralizado del Ayuntamiento de Ciudad Del Maíz, S.L.P. (APAS)
PRESUPUESTO DE EGRESOS PARA EL EJERCICIO FISCAL 2025
Clasificación Programática

Programa/Subprograma	Clave	Presupuesto aprobado
Subsidios: Sector Social y Privado		0.00
Sujetos a reglas de operación	S	0.00



Otros Subsidios	U	0.00
Desempeño de las Funciones		4,745,000.00
Prestación de Servicios Públicos	E	4,745,000.00
Provisión de Bienes Públicos	B	0.00
Planeación, seguimiento y evaluación de políticas públicas	P	0.00
Promoción y fomento	F	0.00
Regulación y supervisión	G	0.00
Funciones de las Fuerzas Armadas (Únicamente Gobierno Federal)	A	0.00
Específicos	R	0.00
Proyectos de Inversión	K	0.00
Administrativos y de Apoyo		0.00
Apoyo al proceso presupuestario y para mejorar la eficiencia institucional	M	0.00
Apoyo a la función pública y al mejoramiento de la gestión	O	0.00
Operaciones ajenas	W	0.00
Compromisos		0.00
Obligaciones de cumplimiento de resolución jurisdiccional	L	0.00
Desastres Naturales	N	0.00
Obligaciones		0.00
Pensiones y jubilaciones	J	0.00
Aportaciones a la seguridad social	T	0.00
Aportaciones a fondos de estabilización	Y	0.00
Aportaciones a fondos de inversión y reestructura de pensiones	Z	0.00
Programas de Gasto Federalizado (Gobierno Federal)		0.00
Gasto Federalizado	I	0.00
Participaciones a entidades federativas y municipios	C	0.00
Costo financiero, deuda o apoyos a deudores y ahorradores de la banca	D	0.00
Adeudos de ejercicios fiscales anteriores	H	0.00
Total		4,745,000.00

CD. DEL MAIZ, S.L.P. A 13 DE DICIEMBRE DEL 2024.

PRESIDENTA DE LA JUNTA DE GOBIERNO
C. ROSA ANGELICA MARTINEZ LINARES
(Rúbrica)

DIRECTOR GENERAL
C. OSVALDO VAZQUEZ ZANELLA
(Rúbrica)

CONTADOR
RODOLFO PORTO TREJO
(Rúbrica)



Organismo Operador Paramunicipal Descentralizado del Ayuntamiento de Ciudad Del Maíz, S.L.P. (APAS)
PRESUPUESTO DE EGRESOS PARA EL EJERCICIO FISCAL 2025
Clasificación Económica de los Ingresos, de los Gastos y del Financiamiento

No.	Categorías	Parcial	Monto
1	Ingresos		
1.1	Total Ingresos Corrientes		4,745,000.00
1.1.1	Impuestos	0.00	
1.1.2	Contribuciones a la Seguridad Social	0.00	
1.1.3	Contribuciones de Mejoras	0.00	
1.1.4	Derechos, Productos y Aprovechamientos Corrientes	4,745,000.00	
1.1.5	Rentas de la Propiedad	0.00	
1.1.6	Venta de Bienes y Servicios de Entidades del Gobierno Federal/ Ingresos de Explotación de Entidades Empresariales	0.00	
1.1.7	Subsidios y Subvenciones Recibidos por las Entidades Empresariales Públicas	0.00	
1.1.8	Transferencias, Asignaciones y Donativos Corrientes Recibidos	0.00	
1.1.9	Participaciones	0.00	
1.2	Total Ingresos de Capital		0.00
1.2.1	Venta (Disposición) de Activos	0.00	
1.2.1.1	Venta de Activos Fijos	0.00	
1.2.1.2	Venta de Objetos de Valor	0.00	
1.2.1.3	Venta de Activos No Producidos	0.00	
1.2.2	Disminución de Existencias	0.00	
1.2.3	Incremento de la depreciación, amortización, estimaciones y provisiones acumuladas	0.00	
1.2.4	Transferencias, asignaciones y donativos de capital recibidos	0.00	
1.2.5	Recuperación de inversiones financieras realizadas con fines de política	0.00	
	Total de Ingresos		4,745,000.00
2	Gasto		
2.1	Total Gastos Corrientes		4,745,000.00
2.1.1	Gastos de consumo de los entes del Gobierno General/ Gastos de Explotación de las entidades empresariales	4,745,000.00	
2.1.1.1	Remuneraciones	3,185,000.00	
2.1.1.2	Compra de bienes y servicios	1,560,000.00	
2.1.1.3	Variación de Existencias (Disminución (+) Incremento (-))	0.00	
2.1.1.4	Depreciación y amortización (Consumo de Capital Fijo)	0.00	
2.1.1.5	Estimaciones por Deterioro de Inventarios	0.00	
2.1.1.6	Impuestos sobre los productos, la producción y las importaciones de las entidades empresariales	0.00	
2.1.2	Prestaciones de la Seguridad Social	0.00	
2.1.3	Gastos de la propiedad	0.00	
2.1.3.1	Intereses	0.00	
2.1.3.2	Gastos de la Propiedad Distintos de Intereses	0.00	
2.1.4	Subsidios y Subvenciones a Empresas	0.00	



2.1.5	Transferencias, asignaciones y donativos corrientes otorgados	0.00	
2.1.6	Impuestos sobre los ingresos, la riqueza y otros a las entidades empresariales públicas	0.00	
2.1.7	Participaciones	0.00	
2.1.8	Provisiones y Otras Estimaciones	0.00	
2.2	Total Gastos de Capital		0.00
2.2.1	Construcciones en Proceso	0.00	
2.2.2	Activos Fijos (Formación bruta de capital fijo)	0.00	
2.2.3	Incremento de existencias	0.00	
2.2.4	Objetos de valor	0.00	
2.2.5	Activos no producidos	0.00	
2.2.6	Transferencias, asignaciones y donativos de capital otorgados	0.00	
2.2.7	Inversiones financieras realizadas con fines de política económica	0.00	
	Total del Gasto		4,745,000.00
3	Financiamiento		
3.1	Total Fuentes Financieras		0.00
3.1.1	Disminución de activos financieros	0.00	
3.1.2	Incremento de pasivos	0.00	
3.1.3	Incremento del patrimonio	0.00	
3.2	Total Aplicaciones Financieras (usos)		0.00
3.2.1	Incremento de activos financieros	0.00	
3.2.2	Disminución de pasivos	0.00	
3.2.3	Disminución de Patrimonio	0.00	
	Total Financiamiento		0.00

4,745,000.00

CD. DEL MAIZ, S.L.P. A 13 DE DICIEMBRE DEL 2024.

PRESIDENTA DE LA JUNTA DE GOBIERNO
C. ROSA ANGELICA MARTINEZ LINARES
(Rúbrica)

DIRECTOR GENERAL
C. OSVALDO VAZQUEZ ZANELLA
(Rúbrica)

CONTADOR
RODOLFO PORTO TREJO
(Rúbrica)

Organismo Operador Paramunicipal Descentralizado del Ayuntamiento de Ciudad Del Maíz, S.L.P. (APAS)
PRESUPUESTO DE EGRESOS PARA EL EJERCICIO FISCAL 2025
CLASIFICACION GEOGRAFICA

(CIFRAS EN PESOS)

	Rubro/Cuenta	Importe	%
001	Cabecera Municipal	4,745,000.00	100.00
002		0.00	0.00
003		0.00	0.00
004		0.00	0.00
005		0.00	0.00
006		0.00	0.00
007		0.00	0.00
008		0.00	0.00
009		0.00	0.00
010		0.00	0.00
011		0.00	0.00
012		0.00	0.00
999		0.00	0.00
	Total	4,745,000.00	100

CD. DEL MAIZ, S.L.P. A 13 DE DICIEMBRE DEL 2024.

PRESIDENTA DE LA JUNTA DE GOBIERNO
C. ROSA ANGELICA MARTINEZ LINARES
(Rúbrica)

DIRECTOR GENERAL
C. OSVALDO VAZQUEZ ZANELLA
(Rúbrica)

CONTADOR
RODOLFO PORTO TREJO
(Rúbrica)

Organismo Operador Paramunicipal Descentralizado del Ayuntamiento de Ciudad Del Maíz, S.L.P. (APAS)

CALENDARIZACIÓN DEL PRESUPUESTO DE EGRESOS PARA EL EJERCICIO FISCAL 2025

Hoja de Trabajo renglon 581 informacion que se va al Pe2024 Word de B581.O639

(CIFRAS EN MILES DE PESOS)

[illegible]

1131	SUELDO BASE		1,900,000	158,333	158,333	158,333	158,333	158,333	158,333	158,333	158,333	158,333	158,333	158,333	158,333
1132	COMPLEMENTO DE SUELDO		0	0	0	0	0	0	0	0	0	0	0	0	0
1200	REMUNERACIONES AL PERSONAL DE CARÁCTER TRANSITORIO		400,000	33,333	33,333	33,333	33,333	33,333	33,333	33,333	33,333	33,333	33,333	33,333	33,333
1210	Honorarios asimilables a salarios		0												
1211	Honorarios asimilables a salarios		0	0	0	0	0	0	0	0	0	0	0	0	0
1220	Sueldos base al personal eventual		400,000												
1221	Sueldos base al personal eventual		400,000	33,333	33,333	33,333	33,333	33,333	33,333	33,333	33,333	33,333	33,333	33,333	33,333
1230	Retribuciones por servicios de carácter social		0												
1231	Retribuciones por servicios de carácter social		0	0	0	0	0	0	0	0	0	0	0	0	0
1240	Retribución a los representantes de los trabajadores y de los patrones en la junta de conciliación y arbitraje		0												
1241	Retribución a los representantes de los trabajadores y de los patrones en la junta de conciliación y arbitraje		0	0	0	0	0	0	0	0	0	0	0	0	0
1300	REMUNERACIONES ADICIONALES Y ESPECIALES		565,000	47,083	47,083	47,083	47,083	47,083	47,083	47,083	47,083	47,083	47,083	47,083	47,083
1310	Primas por años de servicios efectivos prestados		0												
1311	Prima quinquenal por años de servicios efectivos prestados		0												
1320	Primas de vacaciones, dominical y gratificación de fin de año		455,000												
1321	Prima vacacional		55,000	4,583	4,583	4,583	4,583	4,583	4,583	4,583	4,583	4,583	4,583	4,583	4,583
1322	Prima dominical		0	0	0	0	0	0	0	0	0	0	0	0	0
1323	Gratificación de fin de año		400,000	33,333	33,333	33,333	33,333	33,333	33,333	33,333	33,333	33,333	33,333	33,333	33,333
1330	Horas extraordinarias		110,000												
1331	Remuneraciones por horas extraordinarias		110,000	9,167	9,167	9,167	9,167	9,167	9,167	9,167	9,167	9,167	9,167	9,167	9,167
1332	Pago de días de descanso laborados		0	0	0	0	0	0	0	0	0	0	0	0	0
1340	Compensaciones		0												
1341	Compensación por servicios eventuales		0	0	0	0	0	0	0	0	0	0	0	0	0
1350	Sobrehaberes		0												
1351	Sobrehaberes		0	0	0	0	0	0	0	0	0	0	0	0	0
1360	Asignaciones de técnico, de mando, por comisión, de vuelo y de técnico especial		0												
1361	Asignaciones de técnico, de mando, por comisión, de vuelo y de técnico especial		0	0	0	0	0	0	0	0	0	0	0	0	0
1370	Honorarios especiales		0												
1371	Honorarios especiales		0	0	0	0	0	0	0	0	0	0	0	0	0
1380	Participación por vigilancia en el cumplimiento de las leyes y custodia de valores		0												
1381	Vigilancia y custodia de valores		0	0	0	0	0	0	0	0	0	0	0	0	0
1400	SEGURIDAD SOCIAL														
1500	OTRAS PRESTACIONES SOCIALES Y ECONOMICAS		320,000	26,667	26,667	26,667	26,667	26,667	26,667	26,667	26,667	26,667	26,667	26,667	26,667
1510	Cuotas para el fondo de ahorro y fondo de trabajo		0												
1511	Fondo de ahorro		0												
1520	Indemnizaciones		300,000												
1521	Indemnizaciones y liquidaciones por retiro y haberes caídos		300,000	25,000	25,000	25,000	25,000	25,000	25,000	25,000	25,000	25,000	25,000	25,000	25,000
1530	Prestaciones y haberes de retiro		0												
1531	Fondo de ahorro (pensiones)		0												
1532	Estímulos por años de servicio		0												
1533	Liquidación de las prestaciones (jubilación)		0												
1540	Prestaciones contractuales		0												
1541	Prestaciones contractuales mensuales		0												
1542	Prestaciones contractuales anuales		0												
1550	Apoyos a la capacitación de servidores públicos		0												
1551	Apoyos a la capacitación de servidores públicos		0												
1590	Otras prestaciones sociales y económicas		0												
1591	Subsidio a organismos sindicales		0												
1592	Otras prestaciones sociales y económicas		20,000	1,667	1,667	1,667	1,667	1,667	1,667	1,667	1,667	1,667	1,667	1,667	1,667
1600	PREVISIONES		0	0	0	0	0	0	0	0	0	0	0	0	0
1610	PREVISIONES DE CARÁCTER LABORAL, ECONOMICA Y DE SEGURIDAD SOCIAL														
1611	REGULARIZACIONES														
1612	PREVISION DE INCREMENTO SALARIAL														
1700	PAGO DE ESTÍMULOS A SERVIDORES PÚBLICOS		0	0	0	0	0	0	0	0	0	0	0	0	0
1710	ESTÍMULOS														
1711	ESTÍMULOS														
2000	MATERIALES Y SUMINISTROS		584,000	48,667	48,667	48,667	48,667	48,667	48,667	48,667	48,667	48,667	48,667	48,667	48,667
2100	Materiales de administración, emisión de documentos y artículos oficiales		80,000	6,667	6,667	6,667	6,667	6,667	6,667	6,667	6,667	6,667	6,667	6,667	6,667
2110	Materiales, útiles y equipos menores de oficina														
2111	Materiales, útiles y equipos menores de oficina		20,000	1,667	1,667	1,667	1,667	1,667	1,667	1,667	1,667	1,667	1,667	1,667	1,667
2120	Materiales y útiles de impresión y reproducción		0												
2121	Materiales y útiles de impresión y reproducción		5,000	417	417	417	417	417	417	417	417	417	417	417	417
2130	Material estadístico y geográfico		0												
2131	Material estadístico y geográfico		0	0	0	0	0	0	0	0	0	0	0	0	0
2140	Materiales, útiles y equipos menores de tecnologías de la información y comunicaciones		0												
2141	Materiales, útiles y equipos menores de tecnologías de la información y comunicaciones		20,000	1,667	1,667	1,667	1,667	1,667	1,667	1,667	1,667	1,667	1,667	1,667	1,667
2150	Material impreso e información digital		0												
2151	Material impreso e información digital		25,000	2,083	2,083	2,083	2,083	2,083	2,083	2,083	2,083	2,083	2,083	2,083	2,083
2160	Material de limpieza		0												
2161	Material de limpieza		10,000	833	833	833	833	833	833	833	833	833	833	833	833
2170	Materiales y útiles de enseñanza		0												
2171	Materiales y útiles de enseñanza		0	0	0	0	0	0	0	0	0	0	0	0	0
2180	Materiales para el registro e identificación de bienes y personas		0												
2181	Materiales para el registro e identificación de bienes y personas		0	0	0	0	0	0	0	0	0	0	0	0	0
2200	ALIMENTOS Y UTENSILIOS		25,000	2,083	2,083	2,083	2,083	2,083	2,083	2,083	2,083	2,083	2,083	2,083	2,083
2210	Productos alimenticios para personas		25,000	2,083	2,083	2,083	2,083	2,083	2,083	2,083	2,083	2,083	2,083	2,083	2,083
2211	Alimentación en oficinas o lugares de trabajo		18,000	1,500	1,500	1,500	1,500	1,500	1,500	1,500	1,500	1,500	1,500	1,500	1,500
2212	Alimentación en eventos oficiales		7,000	583	583	583	583	583	583	583	583	583	583	583	583
2213	Alimentación en programas de capacitación y adiestramiento		0	0	0	0	0	0	0	0	0	0	0	0	0
2214	Alimentación para internos		0	0	0	0	0	0	0	0	0	0	0	0	0
2220	Productos alimenticios para animales		0												
2221	Productos alimenticios para animales		0	0	0	0	0	0	0	0	0	0	0	0	0
2230	Utensilios para el servicio de alimentación		0												
2231	Utensilios para el servicio de alimentación		0	0	0	0	0	0	0	0	0	0	0	0	0
2300	MATERIAS PRIMAS Y MATERIALES DE PRODUCCIÓN Y COMERCIALIZACIÓN		30,000	2,500	2,500	2,500	2,500	2,500	2,500	2,500	2,500	2,500	2,500	2,500	2,500
2310	PRODUCTOS ALIMENTICIOS, AGROPECUARIOS Y FORESTALES ADQUIRIDOS COMO MATERIA PRIMA		0	0	0	0	0	0	0	0	0	0	0	0	0
2311	PRODUCTOS ALIMENTICIOS, AGROPECUARIOS Y FORESTALES ADQUIRIDOS COMO MATERIA PRIMA		0	0	0	0	0	0	0	0	0	0	0	0	0
2320	INSUMOS TEXTILES ADQUIRIDOS COMO MATERIA PRIMA		0												
2321	INSUMOS TEXTILES ADQUIRIDOS COMO MATERIA PRIMA		0	0	0	0	0	0	0	0	0	0	0	0	0
2330	PRODUCTOS DE PAPEL, CARTÓN E IMPRESOS ADQUIRIDOS COMO MATERIA PRIMA		0												
2331	PRODUCTOS DE PAPEL, CARTÓN E IMPRESOS ADQUIRIDOS COMO MATERIA PRIMA		0	0	0	0	0	0	0	0	0	0	0	0	0

2340	COMBUSTIBLES, LUBRICANTES, ADITIVOS, CARBÓN Y SUS DERIVADOS ADQUIRIDOS COMO MATERIA PRIMA	0	0	0	0	0	0	0	0	0	0	0	0	0	0	0	0
2341	COMBUSTIBLES, LUBRICANTES, ADITIVOS, CARBÓN Y SUS DERIVADOS ADQUIRIDOS COMO MATERIA PRIMA	0	0	0	0	0	0	0	0	0	0	0	0	0	0	0	0
2350	PRODUCTOS QUÍMICOS, FARMACÉUTICOS Y DE LABORATORIO ADQUIRIDOS COMO MATERIA PRIMA	0	0	0	0	0	0	0	0	0	0	0	0	0	0	0	0
2351	PRODUCTOS QUÍMICOS, FARMACÉUTICOS Y DE LABORATORIO ADQUIRIDOS COMO MATERIA PRIMA	0	0	0	0	0	0	0	0	0	0	0	0	0	0	0	0
2360	PRODUCTOS METÁLICOS Y A BASE DE MINERALES NO METÁLICOS ADQUIRIDOS COMO MATERIA PRIMA	0	0	0	0	0	0	0	0	0	0	0	0	0	0	0	0
2361	PRODUCTOS METÁLICOS Y A BASE DE MINERALES NO METÁLICOS ADQUIRIDOS COMO MATERIA PRIMA	0	0	0	0	0	0	0	0	0	0	0	0	0	0	0	0
2370	PRODUCTOS DE CUERO, PIEL, PLÁSTICO Y HULE ADQUIRIDOS COMO MATERIA PRIMA	0	0	0	0	0	0	0	0	0	0	0	0	0	0	0	0
2371	PRODUCTOS DE CUERO, PIEL, PLÁSTICO Y HULE ADQUIRIDOS COMO MATERIA PRIMA	0	0	0	0	0	0	0	0	0	0	0	0	0	0	0	0
2380	MERCANCIAS ADQUIRIDAS PARA SU COMERCIALES	0	0	0	0	0	0	0	0	0	0	0	0	0	0	0	0
2381	MERCANCIAS ADQUIRIDAS PARA SU COMERCIALES	30,000	2,500	2,500	2,500	2,500	2,500	2,500	2,500	2,500	2,500	2,500	2,500	2,500	2,500	2,500	2,500
2390	OTROS PRODUCTOS ADQUIRIDOS COMO MATERIA PRIMA	0	0	0	0	0	0	0	0	0	0	0	0	0	0	0	0
2391	OTROS PRODUCTOS ADQUIRIDOS COMO MATERIA PRIMA	0	0	0	0	0	0	0	0	0	0	0	0	0	0	0	0
2400	MATERIALES Y ARTÍCULOS DE CONSTRUCCIÓN Y DE REPARACIÓN	120,000	10,000	10,000	10,000	10,000	10,000	10,000	10,000	10,000	10,000	10,000	10,000	10,000	10,000	10,000	10,000
2410	PRODUCTOS MINERALES NO METÁLICOS	0															
2411	PRODUCTOS MINERALES NO METÁLICOS	0	0	0	0	0	0	0	0	0	0	0	0	0	0	0	0
2420	CEMENTO Y PRODUCTOS DE CONCRETO	0															
2421	CEMENTO Y PRODUCTOS DE CONCRETO	0	0	0	0	0	0	0	0	0	0	0	0	0	0	0	0
2430	CAL, YESO Y PRODUCTOS DE YESO	0															
2431	CAL, YESO Y PRODUCTOS DE YESO	0	0	0	0	0	0	0	0	0	0	0	0	0	0	0	0
2440	MADERA Y PRODUCTOS DE MADERA	0															
2441	MADERA Y PRODUCTOS DE MADERA	0	0	0	0	0	0	0	0	0	0	0	0	0	0	0	0
2450	VIDRIO Y PRODUCTOS DE VIDRIO	0															
2451	VIDRIO Y PRODUCTOS DE VIDRIO	0	0	0	0	0	0	0	0	0	0	0	0	0	0	0	0
2460	MATERIAL ELÉCTRICO Y ELECTRÓNICO	20,000															
2461	MATERIAL ELÉCTRICO Y ELECTRÓNICO	20,000	1,667	1,667	1,667	1,667	1,667	1,667	1,667	1,667	1,667	1,667	1,667	1,667	1,667	1,667	1,667
2470	ARTÍCULOS METÁLICOS PARA LA CONSTRUCCIÓN	100,000															
2471	ARTÍCULOS METÁLICOS PARA LA CONSTRUCCIÓN	100,000	8,333	8,333	8,333	8,333	8,333	8,333	8,333	8,333	8,333	8,333	8,333	8,333	8,333	8,333	8,333
2480	MATERIALES COMPLEMENTARIOS	0															
2481	MATERIALES COMPLEMENTARIOS	0	0	0	0	0	0	0	0	0	0	0	0	0	0	0	0
2490	OTROS MATERIALES Y ARTÍCULOS DE CONSTRUCCIÓN Y REPARACIÓN	0															
2491	OTROS MATERIALES Y ARTÍCULOS DE CONSTRUCCIÓN Y REPARACIÓN	0	0	0	0	0	0	0	0	0	0	0	0	0	0	0	0
2500	PRODUCTOS QUÍMICOS, FARMACÉUTICOS Y DE LABORATORIO	76,000	6,333	6,333	6,333	6,333	6,333	6,333	6,333	6,333	6,333	6,333	6,333	6,333	6,333	6,333	6,333
2510	PRODUCTOS QUÍMICOS BÁSICOS	0															
2511	PRODUCTOS QUÍMICOS BÁSICOS	0	0	0	0	0	0	0	0	0	0	0	0	0	0	0	0
2520	FERTILIZANTES, PESTICIDAS Y OTROS AGROQUÍMICOS	1,000															
2521	FERTILIZANTES, PESTICIDAS Y OTROS AGROQUÍMICOS	1,000	83	83	83	83	83	83	83	83	83	83	83	83	83	83	83
2530	MEDICINAS Y PRODUCTOS FARMACÉUTICOS	0															
2531	MEDICINAS Y PRODUCTOS FARMACÉUTICOS	0	0	0	0	0	0	0	0	0	0	0	0	0	0	0	0
2532	VACUNAS	0	0	0	0	0	0	0	0	0	0	0	0	0	0	0	0
2540	MATERIALES, ACCESORIOS Y SUMINISTROS MÉDICOS	0															
2541	MATERIALES, ACCESORIOS Y SUMINISTROS MÉDICOS	0	0	0	0	0	0	0	0	0	0	0	0	0	0	0	0
2550	MATERIALES, ACCESORIOS Y SUMINISTROS DE LABORATORIO	0															
2551	MATERIALES, ACCESORIOS Y SUMINISTROS DE LABORATORIO	0	0	0	0	0	0	0	0	0	0	0	0	0	0	0	0
2560	FIBRAS SINTÉTICAS, HULES, PLÁSTICOS Y DERIVADOS	50,000															
2561	FIBRAS SINTÉTICAS, HULES, PLÁSTICOS Y DERIVADOS	50,000	4,167	4,167	4,167	4,167	4,167	4,167	4,167	4,167	4,167	4,167	4,167	4,167	4,167	4,167	4,167
2590	OTROS PRODUCTOS QUÍMICOS	25,000															
2591	OTROS PRODUCTOS QUÍMICOS	25,000	2,083	2,083	2,083	2,083	2,083	2,083	2,083	2,083	2,083	2,083	2,083	2,083	2,083	2,083	2,083
2600	COMBUSTIBLES, LUBRICANTES Y ADITIVOS	145,000	12,083	12,083	12,083	12,083	12,083	12,083	12,083	12,083	12,083	12,083	12,083	12,083	12,083	12,083	12,083
2610	COMBUSTIBLES, LUBRICANTES Y ADITIVOS	145,000															
2611	COMBUSTIBLES, LUBRICANTES Y ADITIVOS	145,000	12,083	12,083	12,083	12,083	12,083	12,083	12,083	12,083	12,083	12,083	12,083	12,083	12,083	12,083	12,083
2612	TURBOSINA O GAS AVIÓN	0															
2620	CARBÓN Y SUS DERIVADOS	0															
2621	CARBÓN Y SUS DERIVADOS	0															
2700	VESTUARIO, BLANCOS, PRENDAS DE PROTECCIÓN Y ARTÍCULOS DEPORTIVOS	8,000	667	667	667	667	667	667	667	667	667	667	667	667	667	667	667
2710	VESTUARIO Y UNIFORMES	5,000															
2711	VESTUARIO Y UNIFORMES	5,000	417	417	417	417	417	417	417	417	417	417	417	417	417	417	417
2720	PRENDAS DE SEGURIDAD Y PROTECCIÓN PERSONAL	3,000															
2721	PRENDAS DE SEGURIDAD Y PROTECCIÓN PERSONAL	3,000	250	250	250	250	250	250	250	250	250	250	250	250	250	250	250
2730	ARTÍCULOS DEPORTIVOS	0															
2731	ARTÍCULOS DEPORTIVOS	0	0	0	0	0	0	0	0	0	0	0	0	0	0	0	0
2740	PRODUCTOS TEXTILES	0															
2741	PRODUCTOS TEXTILES	0	0	0	0	0	0	0	0	0	0	0	0	0	0	0	0
2750	BLANCOS Y OTROS PRODUCTOS TEXTILES, EXCEPTO PRENDAS DE VESTIR	0															
2751	BLANCOS Y OTROS PRODUCTOS TEXTILES, EXCEPTO PRENDAS DE VESTIR	0	0	0	0	0	0	0	0	0	0	0	0	0	0	0	0
2800	MATERIALES Y SUMINISTROS PARA SEGURIDAD	0	0	0	0	0	0	0	0	0	0	0	0	0	0	0	0
2810	SUSTANCIAS Y MATERIALES EXPLOSIVOS	0															
2811	SUSTANCIAS Y MATERIALES EXPLOSIVOS	0															
2820	MATERIALES DE SEGURIDAD PÚBLICA	0															
2821	MATERIALES DE SEGURIDAD PÚBLICA	0	0	0	0	0	0	0	0	0	0	0	0	0	0	0	0
2830	PRENDAS DE PROTECCIÓN PARA SEGURIDAD PÚBLICA Y NACIONAL	0															
2831	PRENDAS DE PROTECCIÓN PARA SEGURIDAD PÚBLICA Y NACIONAL	0	0	0	0	0	0	0	0	0	0	0	0	0	0	0	0
2900	HERRAMIENTAS, REFACCIONES Y ACCESORIOS MENORES	100,000	8,333	8,333	8,333	8,333	8,333	8,333	8,333	8,333	8,333	8,333	8,333	8,333	8,333	8,333	8,333
2910	HERRAMIENTAS MENORES	20,000															
2911	HERRAMIENTAS MENORES	20,000	1,667	1,667	1,667	1,667	1,667	1,667	1,667	1,667	1,667	1,667	1,667	1,667	1,667	1,667	1,667
2920	REFACCIONES Y ACCESORIOS MENORES DE EDIFICIOS	0															
2921	REFACCIONES Y ACCESORIOS MENORES DE EDIFICIOS	0	0	0	0	0	0	0	0	0	0	0	0	0	0	0	0
2930	REFACCIONES Y ACCESORIOS MENORES DE MOBILIARIO Y EQUIPO DE ADMINISTRACIÓN, EDUCACIONAL Y RECREATIVO	0															
2931	REFACCIONES Y ACCESORIOS MENORES DE MOBILIARIO Y EQUIPO DE ADMINISTRACIÓN, EDUCACIONAL Y RECREATIVO	0	0	0	0	0	0	0	0	0	0	0	0	0	0	0	0
2940	REFACCIONES Y ACCESORIOS MENORES DE EQUIPO DE CÓMPUTO Y TECNOLOGÍAS DE LA INFORMACIÓN	10,000															
2941	REFACCIONES Y ACCESORIOS MENORES DE EQUIPO DE CÓMPUTO Y TECNOLOGÍAS DE LA INFORMACIÓN	10,000	833	833	833	833	833	833	833	833	833	833	833	833	833	833	833
2950	REFACCIONES Y ACCESORIOS MENORES DE EQUIPO E INSTRUMENTAL MÉDICO Y DE LABORATORIO	0															
2951	REFACCIONES Y ACCESORIOS MENORES DE EQUIPO E INSTRUMENTAL MÉDICO Y DE LABORATORIO	0	0	0	0	0	0	0	0	0	0	0	0	0	0	0	0
2960	REFACCIONES Y ACCESORIOS MENORES DE EQUIPO DE TRANSPORTE	60,000															
2961	REFACCIONES Y ACCESORIOS MENORES DE EQUIPO DE TRANSPORTE	60,000	5,000	5,000	5,000	5,000	5,000	5,000	5,000	5,000	5,000	5,000	5,000	5,000	5,000	5,000	5,000

[illegible]

[illegible]

[illegible]

[illegible]

6300	PROYECTOS PRODUCTIVOS Y ACCIONES DE FOMENTO	0	0	0	0	0	0	0	0	0	0	0	0	0
6310	ESTUDIOS, FORMULACIÓN Y EVALUACIÓN DE PROYECTOS PRODUCTIVOS NO INCLUIDOS EN CONCEPTOS ANTERIORES DE ESTE CAPÍTULO	0												
6311	ESTUDIOS, FORMULACIÓN Y EVALUACIÓN DE PROYECTOS PRODUCTIVOS NO INCLUIDOS EN CONCEPTOS ANTERIORES DE ESTE CAPÍTULO	0												
6320	EJECUCIÓN DE PROYECTOS PRODUCTIVOS NO INCLUIDOS EN CONCEPTOS ANTERIORES DE ESTE CAPÍTULO	0												
6321	EJECUCIÓN DE PROYECTOS PRODUCTIVOS NO INCLUIDOS EN CONCEPTOS ANTERIORES DE ESTE CAPÍTULO	0												
6322	PROYECTOS PRODUCTIVOS Y ACCIONES DE FOMENTO SOCIAL	0			0	0	0	0	0	0	0	0	0	0
6323	PROYECTOS PRODUCTIVOS Y ACCIONES DE FOMENTO ECONÓMICO	0			0	0	0	0	0	0	0	0	0	0
6324	PROYECTOS PRODUCTIVOS Y ACCIONES DE FOMENTO AGROPECUARIO	0			0	0	0	0	0	0	0	0	0	0
6325	PROYECTOS PRODUCTIVOS Y ACCIONES DE FOMENTO ECOLÓGICO	0												
6326	PROYECTOS PRODUCTIVOS Y ACCIONES DE FOMENTO EN MATERIA DE SEGURIDAD PÚBLICA	0			0	0	0	0	0	0	0	0	0	0
6327	PROYECTOS Y ACCIONES PARA EL BUEN GOBIERNO Y DESARROLLO INSTITUCIONAL	0												
6328	PROYECTOS Y ACCIONES PARA CONTROL Y MEJORAMIENTO DEL TRANSPORTE COLECTIVO	0												
6329	PROYECTOS Y ACCIONES DE ORDENAMIENTO Y DESARROLLO URBANO	0												
7000	INVERSIONES FINANCIERAS Y OTRAS PROVISIONES	0	0	0	0	0	0	0	0	0	0	0	0	0
7600	OTRAS INVERSIONES FINANCIERAS	0	0	0	0	0	0	0	0	0	0	0	0	0
7610	DEPÓSITOS A LARGO PLAZO EN MONEDA NACIONAL													
7611	DEPÓSITOS A LARGO PLAZO EN MONEDA NACIONAL													
7900	PROVISIONES PARA CONTINGENCIAS Y OTRAS EROGACIONES ESPECIALES	0	0	0	0	0	0	0	0	0	0	0	0	0
7910	CONTINGENCIAS POR FENÓMENOS NATURALES													
7911	CONTINGENCIAS POR FENÓMENOS NATURALES				0	0	0	0	0	0	0	0	0	0
7920	CONTINGENCIAS SOCIOECONÓMICAS													
7921	CONTINGENCIAS SOCIOECONÓMICAS				0	0	0	0	0	0	0	0	0	0
7990	OTRAS EROGACIONES ESPECIALES													
7991	OTRAS EROGACIONES ESPECIALES													
9000	DEUDA PÚBLICA	0	0	0	0	0	0	0	0	0	0	0	0	0
9100	AMORTIZACIÓN DE LA DEUDA PÚBLICA	0												
9110	AMORTIZACIÓN DE LA DEUDA INTERNA CON INSTITUCIONES DE CRÉDITO	0	0	0	0	0	0	0	0	0	0	0	0	0
9111	AMORTIZACIÓN DE LA DEUDA INTERNA CON INSTITUCIONES DE CRÉDITO	0	0	0	0	0	0	0	0	0	0	0	0	0
9200	INTERESES DE LA DEUDA PÚBLICA	0												
9210	INTERESES DE LA DEUDA INTERNA CON INSTITUCIONES DE CRÉDITO	0	0	0	0	0	0	0	0	0	0	0	0	0
9211	INTERESES DE LA DEUDA INTERNA CON INSTITUCIONES DE CRÉDITO	0	0	0	0	0	0	0	0	0	0	0	0	0
9300	COMISIONES DE LA DEUDA PÚBLICA	0												
9310	COMISIONES DE LA DEUDA PÚBLICA INTERNA	0												
9311	COMISIONES DE LA DEUDA PÚBLICA INTERNA	0												
9400	GASTOS DE LA DEUDA PÚBLICA	0												
9410	GASTOS DE LA DEUDA PÚBLICA INTERNA	0												
9411	GASTOS DE LA DEUDA PÚBLICA INTERNA	0												
9900	ADEUDOS DE EJERCICIOS FISCALES ANTERIORES (ADEFAS)	0												
9910	ADEFAS	0	0	0	0	0	0	0	0	0	0	0	0	0
9911	ADEFAS	0	0	0	0	0	0	0	0	0	0	0	0	0
	Total	4,745,000	395,417	395,417	395,417	395,417	395,417	395,417	395,417	395,417	395,417	395,417	395,417	395,417

CD. DEL MAIZ, S.L.P. A 13 DE DICIEMBRE DEL 2024.

PRESIDENTA DE LA JUNTA DE GOBIERNO
C. ROSA ANGELICA MARTINEZ LINARES
(Rúbrica)

DIRECTOR GENERAL
C. OSVALDO VAZQUEZ ZANELLA
(Rúbrica)

CONTADOR
RODOLFO PORTO TREJO
(Rúbrica)



Organismo Operador Paramunicipal Descentralizado del Ayuntamiento de Ciudad Del Maíz, S.L.P. (APAS) Proyecciones de Egresos - LDF (PESOS) (CIFRAS NOMINALES)				
Concepto	Año en Cuestión (de proyecto de presupuesto)	Año 1	Año 2	Año 3
	2025	2026	2027	2028
1. Gasto No Etiquetado (1=A+B+C+D+E+F+G+H+I)	4,745,000.00	5,062,000.00	5,165,000.00	5,270,235.20
A. Servicios Personales	3,185,000.00	3,402,000.00	3,470,040.00	3,539,440.00
B. Materiales y Suministros	584,000.00	613,200.00	625,464.00	637,973.28
C. Servicios Generales	976,000.00	1,024,800.00	1,045,296.00	1,066,201.92
D. Transferencias, Asignaciones, Subsidios y Otras Ayudas	0.00	0.00	0.00	0.00
E. Bienes Muebles, Inmuebles e Intangibles	0.00	22,000.00	24,200.00	26,620.00
F. Inversión Pública	0.00	0.00	0.00	0.00
G. Inversiones Financieras y Otras Provisiones	0.00	0.00	0.00	0.00
H. Participaciones y Aportaciones	0.00	0.00	0.00	0.00
I. Deuda Pública	0.00	0.00	0.00	0.00
2. Gasto Etiquetado (2=A+B+C+D+E+F+G+H+I)	0.00	0.00	0.00	0.00
A. Servicios Personales	0.00	0.00	0.00	0.00
B. Materiales y Suministros	0.00	0.00	0.00	0.00
C. Servicios Generales	0.00	0.00	0.00	0.00
D. Transferencias, Asignaciones, Subsidios y Otras Ayudas	0.00	0.00	0.00	0.00
E. Bienes Muebles, Inmuebles e Intangibles	0.00	0.00	0.00	0.00
F. Inversión Pública	0.00	0.00	0.00	0.00
G. Inversiones Financieras y Otras Provisiones	0.00	0.00	0.00	0.00
H. Participaciones y Aportaciones	0.00	0.00	0.00	0.00
I. Deuda Pública	0.00	0.00	0.00	0.00
3. Total de Egresos Projectados (3 = 1 + 2)	4,745,000.00	5,062,000.00	5,165,000.00	5,270,235.20

CD. DEL MAIZ, S.L.P. A 13 DE DICIEMBRE DEL 2024.

PRESIDENTA DE LA JUNTA DE GOBIERNO
C. ROSA ANGELICA MARTINEZ LINARES
(Rúbrica)

DIRECTOR GENERAL
C. OSVALDO VAZQUEZ ZANELLA
(Rúbrica)

CONTADOR
RODOLFO PORTO TREJO
(Rúbrica)



Organismo Operador Paramunicipal Descentralizado del Ayuntamiento de Ciudad Del Maíz, S.L.P. (APAS) Resultados de Egresos - LDF (PESOS)				
Concepto	2021	2022	2023	2024 nov.
1. Gasto No Etiquetado (1=A+B+C+D+E+F+G+H+I)	2,921,561.07	3,993,115.19	4,519,110.88	3,888,503.68
A. Servicios Personales	1,869,493.44	2,532,625.29	2,704,356.25	2,598,626.76
B. Materiales y Suministros	395,077.65	733,146.89	550,928.01	375,829.37
C. Servicios Generales	344,016.02	713,616.51	1,235,225.03	799,144.45
D. Transferencias, Asignaciones, Subsidios y Otras Ayudas	0.00	0.00	0.00	0.00
E. Bienes Muebles, Inmuebles e Intangibles	312,973.96	13,726.50	114,903.10	114,903.10
F. Inversión Pública	0.00	0.00	28,601.59	114,903.10
G. Inversiones Financieras y Otras Provisiones	0.00	0.00	0.00	0.00
H. Participaciones y Aportaciones	0.00	0.00	0.00	0.00
I. Deuda Pública	0.00	0.00	0.00	0.00
2. Gasto Etiquetado (2=A+B+C+D+E+F+G+H+I)	0.00	0.00	0.00	0.00
A. Servicios Personales	0.00	0.00	0.00	0.00
B. Materiales y Suministros	0.00	0.00	0.00	0.00
C. Servicios Generales	0.00	0.00	0.00	0.00
D. Transferencias, Asignaciones, Subsidios y Otras Ayudas	0.00	0.00	0.00	0.00
E. Bienes Muebles, Inmuebles e Intangibles	0.00	0.00	0.00	0.00
F. Inversión Pública	0.00	0.00	0.00	0.00
G. Inversiones Financieras y Otras Provisiones	0.00	0.00	0.00	0.00
H. Participaciones y Aportaciones	0.00	0.00	0.00	0.00
I. Deuda Pública	0.00	0.00	0.00	0.00
3. Total del Resultado de Egresos (3=1+2)	2,921,561.07	3,993,115.19	4,519,110.88	3,888,503.68

1. Los importes corresponden a los egresos totales devengados.

2. Los importes corresponden a los egresos devengados al cierre trimestral más reciente disponible y estimados para el resto del ejercicio.

CD. DEL MAIZ, S.L.P. A 13 DE DICIEMBRE DEL 2024.

PRESIDENTA DE LA JUNTA DE GOBIERNO
C. ROSA ANGELICA MARTINEZ LINARES
(Rúbrica)

DIRECTOR GENERAL
C. OSVALDO VAZQUEZ ZANELLA
(Rúbrica)

CONTADOR
RODOLFO PORTO TREJO
(Rúbrica)

Organismo Operador Paramunicipal Descentralizado del Ayuntamiento de Ciudad Del Maíz, S.L.P. (APAS)

EJERCICIO FISCAL 2025

[illegible]

Activos Biológicos	0.00	0.00	0.00	0.00	0.00	0.00	0.00	0.00	0.00	0.00	0.00	0.00	0.00
Bienes Inmuebles	0.00	0.00	0.00	0.00	0.00	0.00	0.00	0.00	0.00	0.00	0.00	0.00	0.00
Activos Intangibles	0.00	0.00	0.00	0.00	0.00	0.00	0.00	0.00	0.00	0.00	0.00	0.00	0.00
Inversión Pública	0.00	0.00	0.00	0.00	0.00	0.00	0.00	0.00	0.00	0.00	0.00	0.00	0.00
Obra Pública en Bienes de Dominio Público	0.00	0.00	0.00	0.00	0.00	0.00	0.00	0.00	0.00	0.00	0.00	0.00	0.00
Obra Pública en Bienes Propios	0.00	0.00	0.00	0.00	0.00	0.00	0.00	0.00	0.00	0.00	0.00	0.00	0.00
Proyectos Productivos y Acciones de Fomento	0.00	0.00	0.00	0.00	0.00	0.00	0.00	0.00	0.00	0.00	0.00	0.00	0.00
Inversiones Financieras y Otras Provisiones	0.00	0.00	0.00	0.00	0.00	0.00	0.00	0.00	0.00	0.00	0.00	0.00	0.00
Inversiones para el Fomento de Actividades Productivas	0.00	0.00	0.00	0.00	0.00	0.00	0.00	0.00	0.00	0.00	0.00	0.00	0.00
Acciones y Participaciones de Capital	0.00	0.00	0.00	0.00	0.00	0.00	0.00	0.00	0.00	0.00	0.00	0.00	0.00
Compra de Títulos y Valores	0.00	0.00	0.00	0.00	0.00	0.00	0.00	0.00	0.00	0.00	0.00	0.00	0.00
Concesión de Préstamos	0.00	0.00	0.00	0.00	0.00	0.00	0.00	0.00	0.00	0.00	0.00	0.00	0.00
Inversiones en Fideicomisos, Mandatos y Otros Análogos	0.00	0.00	0.00	0.00	0.00	0.00	0.00	0.00	0.00	0.00	0.00	0.00	0.00
Otras Inversiones Financieras	0.00	0.00	0.00	0.00	0.00	0.00	0.00	0.00	0.00	0.00	0.00	0.00	0.00
Provisiones para Contingencias y Otras Erogaciones Especiales	0.00	0.00	0.00	0.00	0.00	0.00	0.00	0.00	0.00	0.00	0.00	0.00	0.00
Participaciones y Aportaciones	0.00	0.00	0.00	0.00	0.00	0.00	0.00	0.00	0.00	0.00	0.00	0.00	0.00
Participaciones	0.00	0.00	0.00	0.00	0.00	0.00	0.00	0.00	0.00	0.00	0.00	0.00	0.00
Aportaciones	0.00	0.00	0.00	0.00	0.00	0.00	0.00	0.00	0.00	0.00	0.00	0.00	0.00
Convenios	0.00	0.00	0.00	0.00	0.00	0.00	0.00	0.00	0.00	0.00	0.00	0.00	0.00
Deuda Pública	0.00	0.00	0.00	0.00	0.00	0.00	0.00	0.00	0.00	0.00	0.00	0.00	0.00
Amortización de la Deuda Pública	0.00	0.00	0.00	0.00	0.00	0.00	0.00	0.00	0.00	0.00	0.00	0.00	0.00
Intereses de la Deuda Pública	0.00	0.00	0.00	0.00	0.00	0.00	0.00	0.00	0.00	0.00	0.00	0.00	0.00
Comisiones de la Deuda Pública	0.00	0.00	0.00	0.00	0.00	0.00	0.00	0.00	0.00	0.00	0.00	0.00	0.00
Gastos de la Deuda Pública	0.00	0.00	0.00	0.00	0.00	0.00	0.00	0.00	0.00	0.00	0.00	0.00	0.00
Costo por Coberturas	0.00	0.00	0.00	0.00	0.00	0.00	0.00	0.00	0.00	0.00	0.00	0.00	0.00
Apoyos Financieros	0.00	0.00	0.00	0.00	0.00	0.00	0.00	0.00	0.00	0.00	0.00	0.00	0.00
Adeudos de Ejercicios Fiscales Anteriores (ADEFAS)	0.00	0.00	0.00	0.00	0.00	0.00	0.00	0.00	0.00	0.00	0.00	0.00	0.00

Nota:
Los entes obligados deberán publicar a más tardar el ultimo día de enero, en su respectiva página de internet el presente formato con relación al Presupuesto de Egresos.

CD. DEL MAIZ, S.L.P. A 13 DE DICIEMBRE DEL 2024.

PRESIDENTA DE LA JUNTA DE GOBIERNO
C. ROSA ANGELICA MARTINEZ LINARES
(Rúbrica)

DIRECTOR GENERAL
C. OSVALDO VAZQUEZ ZANELLA
(Rúbrica)

CONTADOR
RODOLFO PORTO TREJO
(Rúbrica)



Organismo Operador Paramunicipal Descentralizado del Ayuntamiento de Ciudad Del Maíz, S.L.P. (APAS) Ejercicio Fiscal 2025		
Objetivos, estrategias y metas		
Objetivos	Estrategias	Metas
PADRON DE USUARIOS	VISITA A CADA USUARIOS QUE SE ENCUENTRA EN EL SISTEMA COMERCIAL ACTUAL (SICAP)	LA DEPURACION DE USUARIOS QUE YA NO EXISTENTE NI FISICA, NI EN CAMPO.
POZO DE AGUA	LA HABILITACIÓN DE UN POZO QUE YA ESTÁ PERFORADO, PERO NO CUENTA CON LOS PERMISOS REQUERIDOS PARA SU HABILITACIÓN. HACER LOS TRAMITES ANTE LAS INSTANCIAS CORRESPONDIENTES PARA LA HABILITACION. PERFORACION DE POZOS NUEVOS.	ABASTECIMIENTO DE AGUA POTABLE PARA UN BARRIO QUE CUENTA CON UN PADRÓN DE USUARIOS DE 250.

CD. DEL MAIZ, S.L.P. A 13 DE DICIEMBRE DEL 2024.

PRESIDENTA DE LA JUNTA DE GOBIERNO
C. ROSA ANGELICA MARTINEZ LINARES
(Rúbrica)

DIRECTOR GENERAL
C. OSVALDO VAZQUEZ ZANELLA
(Rúbrica)

CONTADOR
RODOLFO PORTO TREJO
(Rúbrica)

Organismo Operador Paramunicipal Descentralizado del Ayuntamiento de Ciudad Del Maíz, S.L.P. (APAS)	
Riesgos relevantes para las finanzas públicas	
Riesgos relevantes	Propuestas de acción
La falta del servicio de agua potable debido a la escasez de la misma en la cabecera municipal, ya que los pozos actualmente se encuentran en nivel muy bajo. Y por consiguiente no se les puede suministrar agua a los usuarios. Sobre todo, en las zonas altas de esta cabecera municipal debido a que ya no hay presión para hacer llegar el agua a los domicilios. Tubería de conducción y distribución de agua que atraviesa predios particulares y que están construidas casa habitación sobre dicha tubería.	La búsqueda para la perforación de pozos más profundos en la cabecera municipal, para dar abastos a los usuarios que actualmente carecen de este servicio. Cancelar tubería de conducción y distribución que atraviesa predios particulares y colocarla sobre las calles de las colonias donde atraviesa dicha tubería.

CD. DEL MAIZ, S.L.P. A 13 DE DICIEMBRE DEL 2024.

PRESIDENTA DE LA JUNTA DE GOBIERNO
C. ROSA ANGELICA MARTINEZ LINARES
(Rúbrica)

DIRECTOR GENERAL
C. OSVALDO VAZQUEZ ZANELLA
(Rúbrica)

CONTADOR
RODOLFO PORTO TREJO
(Rúbrica)



Organismo Operador Paramunicipal Descentralizado del Ayuntamiento de Ciudad Del Maíz, S.L.P. (APAS)
Ejercicio Fiscal 2025

TABULADOR DE SUELDOS Y SALARIOS

Descripción de puestos	Nivel	Categoría	No. Plazas	Total mensual bruto							Total mensual bruto	Total anual bruto
				Remuneraciones al personal de Carácter Permanente	Remuneraciones al personal de Carácter Transitorio	Remuneraciones Adicionales y Especiales	Seguridad Social	Otras Prestaciones Sociales y Económicas	Previsiones	Pago de Estimulos a Servidores Públicos		
DIRECTOR GENERAL	1	ND	1	\$ 31,625.38		\$ 71,684.24					\$ 31,625.38	\$ 451,188.80
CONTADOR	2	ND	1	\$ 25,900.88		\$ 58,708.48					\$ 25,900.88	\$ 369,519.04
AUXILIAR TECNICO OPERATIVO	3	ND	1	\$ 19,801.54		\$ 44,883.40					\$ 19,801.54	\$ 282,501.88
UNIDAD DE TRANSPARENCIA	4	ND	1	\$ 11,157.30		\$ 25,289.88					\$ 11,157.30	\$ 159,177.48
CULTURA DEL AGUA	6	ND	1	\$ 9,182.25		\$ 20,813.44					\$ 9,182.25	\$ 131,000.44
CAJERA	5	ND	1	\$ 9,356.44		\$ 21,207.84					\$ 9,356.44	\$ 133,485.12
AUXILIAR ADMINISTRATIVA	9	ND	2	\$ 8,873.40		\$ 20,031.44					\$ 8,873.40	\$ 126,512.24
BOMBERO	7	ND	3	\$ 9,152.32		\$ 20,745.44					\$ 9,152.32	\$ 130,573.28
LECTURISTAS	8	ND	2	\$ 9,106.80		\$ 20,642.08					\$ 9,106.80	\$ 129,923.68
FONTANERO (A)	8	ND	1	\$ 9,106.80		\$ 20,642.08					\$ 9,106.80	\$ 129,923.68
FONTANERO (B)	10	ND	1	\$ 8,764.20		\$ 19,865.52					\$ 8,764.20	\$ 125,035.92
AYUANTE GENERAL	11	ND	5	\$ 8,573.10		\$ 19,432.36					\$ 8,573.10	\$ 122,309.56

AGUINALDO 60 DIAS		
PRIMA VACACIONAL 8 DIAS POR AÑO		

Total mensual y anual bruto: corresponde a las remuneraciones antes de ISR y otras deducciones de Ley.

*ND No definida

CD. DEL MAIZ, S.L.P. A 13 DE DICIEMBRE DEL 2024.

PRESIDENTA DE LA JUNTA DE GOBIERNO
C. ROSA ANGELICA MARTINEZ LINARES
(Rúbrica)

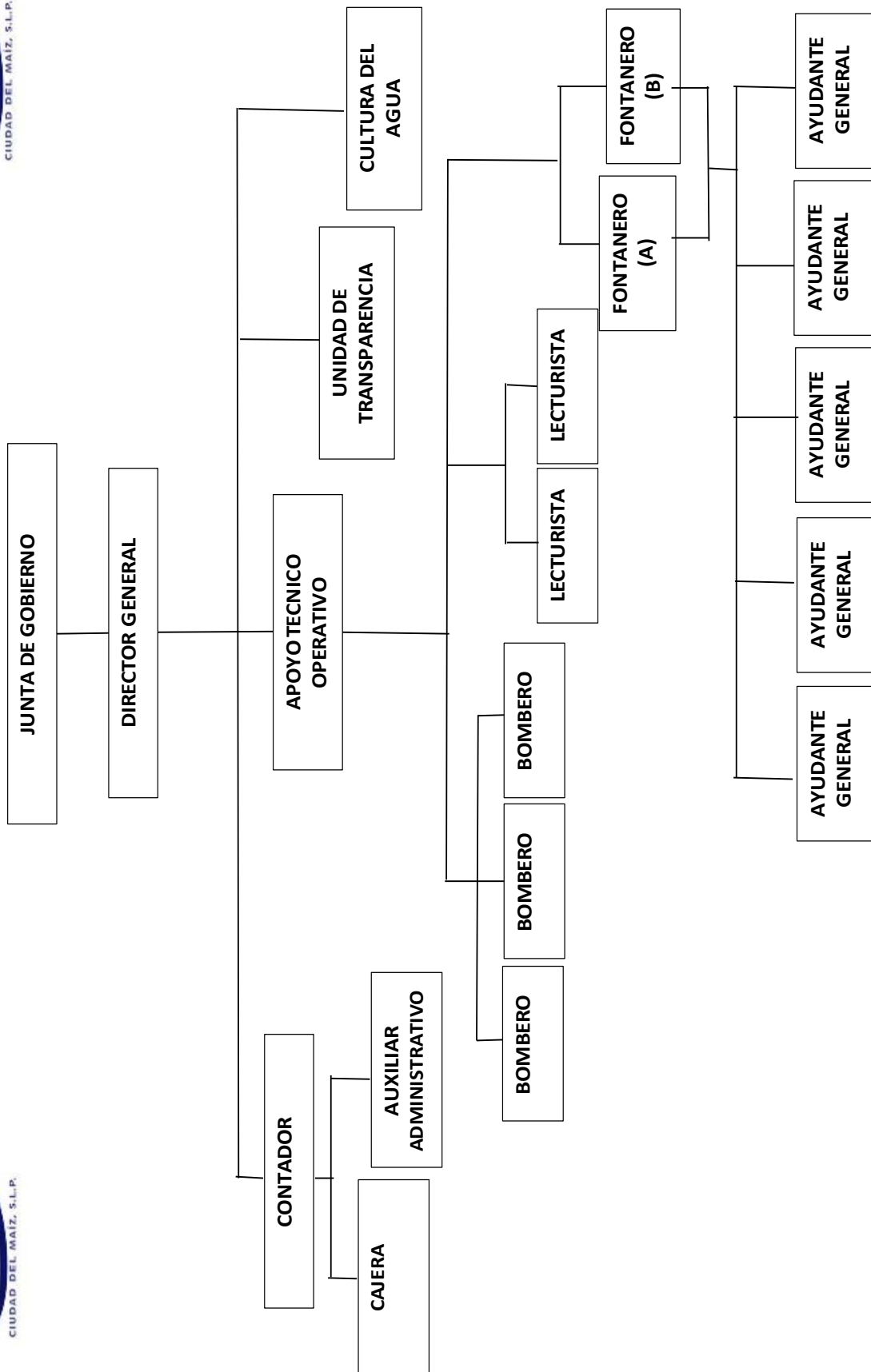
DIRECTOR GENERAL
C. OSVALDO VAZQUEZ ZANELLA
(Rúbrica)

CONTADOR
RODOLFO PORTO TREJO
(Rúbrica)



ORGANISMO OPERADOR PARAMUNICIPAL DESCENTRALIZADO DEL AYUNTAMIENTO DE CIUDAD DEL MAIZ, S.L.P., (A.P.A.S.)

ORGANIGRAMA
EJERCICIO FISCAL 2025





**Organismo Operador Paramunicipal Descentralizado del Ayuntamiento de Cd. Del Maíz, S.L.P.
(APAS)**

Ejercicio Fiscal 2025

Análítico de plazas

Plaza/puesto	Número de Plazas	Remuneraciones	
		De	hasta
DIRECTOR GENERAL	1	\$ 30,119.40	\$ 31,625.38
CONTADOR	1	\$ 24,667.50	\$ 25,900.88
AUXILIAR TECNICO OPERATIVO	1	\$ 18,858.60	\$ 19,801.54
UNIDAD DE TRANSPARENCIA	1	\$ 10,626.00	\$ 11,157.30
CULTURA DEL AGUA	1	\$ 8,745.00	\$ 9,182.25
CAJERA	1	\$ 8,910.90	\$ 9,356.44
AUXILIAR ADMINISTRATIVA	2	\$ 8,208.58	\$ 8,873.40
BOMBERO	3	\$ 8,716.50	\$ 9,152.32
LECTURISTAS	2	\$ 8,343.10	\$ 9,106.80
FONTANERO (A)	1	\$ 8,343.10	\$ 9,106.80
FONTANERO (B)	1	\$ 8,171.74	\$ 8,764.20
AYUANTE GENERAL	5	\$ 7,579.48	\$ 8,573.10

CD. DEL MAIZ, S.L.P. A 13 DE DICIEMBRE DEL 2024.

PRESIDENTA DE LA JUNTA DE GOBIERNO
C. ROSA ANGELICA MARTINEZ LINARES
(Rúbrica)

DIRECTOR GENERAL
C. OSVALDO VAZQUEZ ZANELLA
(Rúbrica)

CONTADOR
RODOLFO PORTO TREJO
(Rúbrica)