

## HIDROLOGÍA SUPERFICIAL

El marco hidrológico superficial del Estado de San Luis Potosí se describe en forma general, atendiendo a su ubicación hidrológica respecto a la clasificación por regiones, además de definir las características más importantes de las cuencas que cubren la entidad.

## ESTADÍSTICA ANUAL DEL CONSUMO DE AGUA EN EL ESTADO DE SAN LUIS POTOSÍ POR REGIÓN HIDROLÓGICA

DIAL DEL AGUA

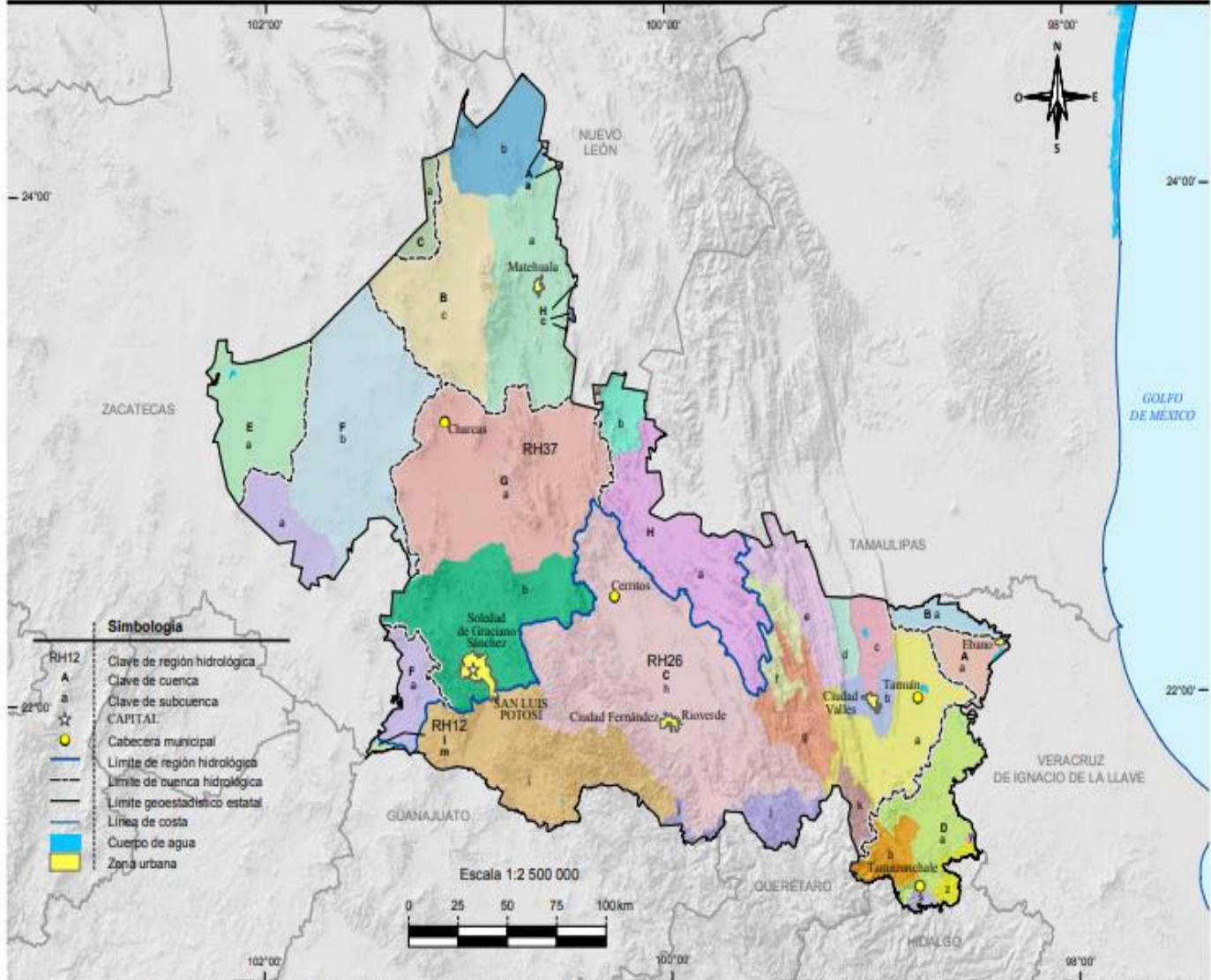
AGUAS  
SUBTERRÁNEAS /  
Acuíferos

San Luis Potosí



**Regiones, cuencas y subcuencas hidrológicas**

**Mapa 10**



Fuente: INEGI. Continuo Nacional del Conjunto de Datos Geográficos de la Carta Hidrológica de Aguas Superficiales Escala 1:250 000, serie I.

DISPONIBILIDAD POR ACUÍFERO
Los siguiente valores se utilizan en la información de cada acuífero.
<ul style="list-style-type: none"> <li>◦ Disponibilidad Media Anual de Agua Subterránea (DMA)</li> <li>◦ Descarga Natural Comprometida (DNC)</li> <li>◦ Recarga Media Anual (R)</li> <li>◦ Volumen de Extracción de Aguas Subterráneas (VEAS)</li> </ul>
2401 Vanegas - Catorce
2402 El Barril
2403 Salinas de Hidalgo
2404 Santo Domingo
2405 Ahualulco
2406 Villa de Arriaga
2407 Cedral - Matehuala
2408 Villa de Arista
2409 Villa Hidalgo
2410 Buenavista
2411 San Luis Potosí
2412 Jaral de Berrios - Villa de Reyes
2413 Matehuala - Huizache
2414 Cerritos - Villa Juárez
2415 Río Verde
2416 San Nicolás Tolentino
2417 Santa María del Río
2418 Huasteca Potosina
2419 Tamuín

**Corrientes y cuerpos de agua**

**Mapa 11**

