

Concepto	D.A.P.A.S.		MUNICIPIO		SUMATORIA	ELIMINACIÓN	CONSOLIDACIÓN
	2021	2020	2021	2020			
ACTIVO							
Activo Circulante							
Efectivo y Equivalentes	338,718.23	47,481.66	6,326,599.11	7,412,313.97	6,665,317.34	0.00	6,665,317.34
Derechos a Recibir Efectivo o Equivalentes	2,267,666.46	1,837,617.70	6,467,660.44	5,549,817.66	8,735,326.90	0.00	8,735,326.90
Derechos a Recibir Bienes o Servicios	0.00	0.00			0.00	0.00	0.00
Inventarios	0.00	0.00			0.00	0.00	0.00
Almacenes	0.00	0.00			0.00	0.00	0.00
Estimación por Pérdida o Deterioro de Activos Circulantes	0.00	0.00			0.00	0.00	0.00
Otros Activos Circulantes	0.00	0.00			0.00	0.00	0.00
Total de Activos Circulantes	2,606,384.69	1,885,099.36	12,794,259.55	12,962,131.63	15,400,644.24	0.00	15,400,644.24
Activo No Circulante							
Inversiones Financieras a Largo Plazo	0.00	0.00			0.00	0.00	0.00
Derechos a Recibir Efectivo o Equivalentes a Largo Plazo	0.00	0.00	5,732,402.83	5,732,402.83	5,732,402.83	0.00	5,732,402.83
Bienes Inmuebles, Infraestructura y Construcciones en Proceso	0.00	0.00	973,000.00	773,009.82	973,000.00	0.00	973,000.00
Bienes Muebles	2,436,259.51	2,384,084.53	14,331,881.65	13,155,282.43	16,768,141.16	0.00	16,768,141.16
Activos Intangibles	151,680.00	151,680.00	454,132.40	454,132.40	605,812.40	0.00	605,812.40
Depreciación, Deterioro y Amortización Acumulada de Bienes	-2,443,810.13	-2,443,810.13	-2,016,575.46	-1,778,258.32	-4,460,385.59	0.00	-4,460,385.59
Activos Diferidos	0.00	0.00	506,177.21	544,701.21	506,177.21	0.00	506,177.21
Estimación por Pérdida o Deterioro de Activos no Circulantes	50,800.30	50,800.30			50,800.30	0.00	50,800.30
Otros Activos no Circulantes	0.00	0.00			0.00	0.00	0.00
Total de Activos No Circulantes	194,929.68	142,764.70	19,981,018.63	18,881,270.37	20,176,948.31	0.00	20,176,948.31
Total del Activo	2,801,314.37	2,027,864.06	32,775,278.18	31,843,402.00	35,576,592.55	0.00	35,576,592.55
PASIVO							
Pasivo Circulante							
Cuentas por Pagar a Corto Plazo	40,034,889.11	39,191,604.98	9,778,513.45	9,434,101.46	49,813,402.56	0.00	49,813,402.56
Documentos por Pagar a Corto Plazo	0.00	0.00	0.00	0.00	0.00	0.00	0.00
Porción a Corto Plazo de la Deuda Pública a Largo Plazo	0.00	0.00	-1,573,263.16	-1,573,263.16	-1,573,263.16	0.00	-1,573,263.16
Títulos y Valores a Corto Plazo	0.00	0.00	0.00	0.00	0.00	0.00	0.00
Pasivos Diferidos a Corto Plazo	0.00	0.00	0.00	0.00	0.00	0.00	0.00
Fondos y Bienes de Terceros en Garantía y/o Administración a Corto Plazo	0.00	0.00	0.00	0.00	0.00	0.00	0.00
Provisiones a Corto Plazo	0.00	0.00	0.00	0.00	0.00	0.00	0.00
Otros Pasivos a Corto Plazo	9,113.70	11,486.05	391,455.84	4,683,760.55	400,569.54	0.00	400,569.54
Total de Pasivos Circulantes	40,044,002.81	39,203,091.03	8,596,706.13	12,544,598.85	48,640,708.94	0.00	48,640,708.94
Pasivo No Circulante							
Cuentas por Pagar a Largo Plazo	0.00	0.00	0.00	0.00	0.00	0.00	0.00
Documentos por Pagar a Largo Plazo	0.00	0.00	0.00	0.00	0.00	0.00	0.00
Deuda Pública a Largo Plazo	0.00	0.00	0.00	0.00	0.00	0.00	0.00
Pasivos Diferidos a Largo Plazo	0.00	0.00	2,741,790.43	3,539,491.00	2,741,790.43	0.00	2,741,790.43
Fondos y Bienes de Terceros en Garantía y/o en Administración a Largo Plazo	0.00	0.00	0.00	39,000.00	0.00	0.00	0.00
Provisiones a Largo Plazo	0.00	0.00	0.00	0.00	0.00	0.00	0.00
Otros Pasivos no Circulantes	0.00	0.00	2,741,790.43	3,678,491.00	2,741,790.43	0.00	2,741,790.43
Total del Pasivo	40,044,002.81	39,203,091.03	11,338,496.56	16,123,089.85	51,382,499.37	0.00	51,382,499.37
Hacienda Pública/Patrimonio							
Hacienda Pública/Patrimonio Contribuido							
Aportaciones	22,005.75	22,005.75	-7,366,037.40	-7,366,037.40	-7,344,031.65	0.00	-7,344,031.65
Donaciones de Capital	0.00	0.00	0.00	0.00	22,005.75	0.00	22,005.75
Actualización de la Hacienda Pública/Patrimonio	0.00	0.00	-7,366,037.40	-7,366,037.40	0.00	0.00	0.00
Hacienda Pública/Patrimonio Generado	-37,264,694.19	-37,197,242.72	28,802,819.02	23,086,349.55	-8,461,875.17	0.00	-8,461,875.17
Resultados del Ejercicio (Ahorro/ Desahorro)	-37,264,694.19	-37,197,242.72	5,787,759.47	1,579,959.30	-31,476,934.72	0.00	-31,476,934.72
Resultados de Ejercicios Anteriores	0.00	0.00	23,015,059.55	21,506,390.25	23,015,059.55	0.00	23,015,059.55
Revalúos	0.00	0.00	0.00	0.00	0.00	0.00	0.00
Reservas	0.00	0.00	0.00	0.00	0.00	0.00	0.00
Rectificaciones de Resultados de Ejercicios Anteriores	0.00	0.00	0.00	0.00	0.00	0.00	0.00
Exceso o Insuficiencia en la Actualización de la Hacienda Pública/Patrimonio	0.00	0.00	0.00	0.00	0.00	0.00	0.00
Resultado por Posición Monetaria	0.00	0.00	0.00	0.00	0.00	0.00	0.00
Resultado por Tenencia de Activos no Monetarios	0.00	0.00	0.00	0.00	0.00	0.00	0.00
Total Hacienda Pública/Patrimonio	-37,242,688.44	-37,175,236.97	21,436,781.62	16,720,312.16	-15,805,906.82	0.00	-15,805,906.82
Total del Pasivo y Hacienda Pública/Patrimonio	2,801,314.37	2,027,864.06	32,775,278.18	31,843,402.00	35,576,592.55	0.00	35,576,592.55



DIRECCIÓN DE AGUA POTABLE,
ALCANTARILLADO Y SANEAMIENTO DE
ÉBANO, S.L.P.



(DAPAS)

2021-2024.

2.

ESTADOS DE ACTIVIDADES

Cuenta Pública del Ejercicio Fiscal 2021

Concepto	D.A.P.A.S. 2021	MUNICIPIO 2021	SUMATORIA	ELIMINACIÓN	CONSOLIDACIÓN
INGRESOS Y OTROS BENEFICIOS					
Ingresos de la Gestión:	9,981,934.42	8,216,917.77	18,198,852.19		18,198,852.19
Impuestos	0.00	3,824,686.00	3,824,686.00		3,824,686.00
Cuotas y Aportaciones de Seguridad Social	0.00	0.00	0.00		0.00
Contribuciones de Mejoras	0.00	0.00	0.00		0.00
Derechos	9,981,933.79	3,936,528.71	13,918,462.50		13,918,462.50
Productos de Tipo Corriente	0.83	134,025.01	134,025.64		134,025.64
Aprovechamientos de Tipo Corriente	0.00	321,678.05	321,678.05		321,678.05
Ingresos por Venta de Bienes y Servicios	0.00	0.00	0.00		0.00
Ingresos no Comprendidos en las Fracciones de la Ley de Ingresos Causados en Ejercicios Fiscales Anteriores Pendientes de	0.00	0.00	0.00		0.00
Participaciones, Aportaciones, Transferencias, Asignaciones,	0.00	150,690,484.85	150,690,484.85		0.00
Participaciones y Aportaciones	0.00	150,690,484.85	150,690,484.85	150,690,484.85	0.00
Transferencia, Asignaciones, Subsidios y Otras Ayudas	0.00	0.00	0.00		0.00
Otros Ingresos y Beneficios	0.00	0.00	0.00		0.00
Ingresos Financieros	0.00	0.00	0.00		0.00
Incremento por Variación de Inventarios	0.00	0.00	0.00		0.00
Disminución del Exceso de Estimaciones por Pérdida o Deterioro u					
Obsolescencia	0.00	0.00	0.00		0.00
Disminución del Exceso de Provisiones	0.00	0.00	0.00		0.00
Otros Ingresos y Beneficios Varios	0.00	0.00	0.00		0.00
Total de Ingresos y Otros Beneficios	9,981,934.42	158,907,402.62	168,889,337.04	150,690,484.85	18,198,852.19
GASTOS Y OTRAS PÉRDIDAS					
Gastos de Funcionamiento	10,064,754.33	83,546,705.36	93,611,459.69		93,611,459.69
Servicios Personales	6,617,559.22	60,109,930.80	66,727,490.02		66,727,490.02
Materiales y Suministros	1,937,454.28	6,788,001.10	8,725,455.38		8,725,455.38
Servicios Generales	1,509,740.83	16,648,773.46	18,158,514.29		18,158,514.29
Transferencia, Asignaciones, Subsidios y Otras Ayudas	0.00	15,110,524.70	15,110,524.70		-135,579,960.15
Transferencias Internas y Asignaciones al Sector Público	0.00	0.00	0.00	150,690,484.85	-150,690,484.85
Transferencias al Resto del Sector Público	0.00	0.00	0.00		0.00
Subsidios y Subvenciones	0.00	0.00	0.00		0.00
Ayudas Sociales	0.00	9,250,123.50	9,250,123.50		9,250,123.50
Pensiones y Jubilaciones	0.00	5,860,401.20	5,860,401.20		5,860,401.20
Transferencias a Fideicomisos, Mandatos y Contratos Análogos	0.00	0.00	0.00		0.00
Transferencias a la Seguridad Social	0.00	0.00	0.00		0.00
Donativos	0.00	0.00	0.00		0.00
Transferencias al Exterior	0.00	0.00	0.00		0.00
Participaciones y Aportaciones	0.00	397,518.00	397,518.00		397,518.00
Participaciones	0.00	0.00	0.00		0.00
Aportaciones	0.00	0.00	0.00		0.00
Convenios	0.00	397,518.00	397,518.00		397,518.00
Intereses, Comisiones y Otros Gastos de la Deuda Pública	0.00	32,182.95	32,182.95		32,182.95
Intereses de la Deuda Pública	0.00	32,182.95	32,182.95		32,182.95
Comisiones de la Deuda Pública	0.00	0.00	0.00		0.00
Gastos de la Deuda Pública	0.00	0.00	0.00		0.00
Costo por Coberturas	0.00	0.00	0.00		0.00
Apoyos Financieros	0.00	0.00	0.00		0.00
Otros Gastos y Pérdidas Extraordinarias	0.00	238,317.14	238,317.14		238,317.14
Estimaciones, Depreciaciones, Deterioros, Obsolescencia y					
Amortizaciones	0.00	238,317.14	238,317.14		238,317.14
Provisiones	0.00	0.00	0.00		0.00
Disminución de Inventarios	0.00	0.00	0.00		0.00
Aumento por Insuficiencia de Estimaciones por Pérdida o Deterioro y					
Obsolescencia	0.00	0.00	0.00		0.00
Aumento por Insuficiencia de Provisiones	0.00	0.00	0.00		0.00
Otros Gastos	0.00	0.00	0.00		0.00
Inversión Pública	0.00	53,794,395.00	53,794,395.00		53,794,395.00
Inversión Pública no Capitalizable	0.00	53,794,395.00	53,794,395.00		53,794,395.00
Total de Gastos y Otras Pérdidas	10,064,754.33	153,119,643.15	163,184,397.48	150,690,484.85	12,493,912.63
Resultados del Ejercicio (Ahorro/Desahorro)	-82,819.91	5,787,759.47	5,704,939.56	0.00	5,704,939.56



DIRECCIÓN DE AGUA POTABLE,
ALCANTARILLADO Y SANEAMIENTO DE
ÉBANO, S.L.P.



(DAPAS)

2021-2024.

3.

*ESTADO DE
VARIACIÓN DE
LA HACIENDA
PÚBLICA*

Cuenta Pública del Ejercicio Fiscal 2021



MUNICIPIO

EBANO

D.A.P.A.S.

Concepción de la clave administrativa 31120

Estado de Variación en la Hacienda Pública

Del 1 de enero al 31 de diciembre de 2021

Concepto	MUNICIPIO										SUMATORIA	ELIMINACIÓN	CONSOLIDACIÓN	
	Hacienda Pública / Patrimonio Contribuido	Hacienda Pública / Patrimonio Generado del Ejercicio Anterior	Hacienda Pública / Patrimonio Generado del Ejercicio	Ajustes por Cambios de Valor	Total	Hacienda Pública / Patrimonio Contribuido	Hacienda Pública / Patrimonio Generado de Ejercicios Anteriores	Hacienda Pública / Patrimonio Generado del Ejercicio	Ajustes por Cambios de Valor	Total				
Rectificaciones de Resultados de Ejercicios Anteriores	0.00	0.00	0.00	0.00	0.00	0.00	0.00	0.00	0.00	0.00	0.00	0.00	0.00	0.00
Patrimonio Neto Inicial Ajustado del Ejercicio	22,005.75	0.00	0.00	0.00	22,005.75	-7,366,037.40	0.00	0.00	0.00	15,639.75	-7,344,031.65	-7,344,031.65	-7,344,031.65	22,005.75
Aportaciones	0.00	0.00	0.00	0.00	0.00	0.00	0.00	0.00	0.00	0.00	0.00	0.00	0.00	0.00
Donaciones de Capital	0.00	0.00	0.00	0.00	0.00	0.00	0.00	0.00	0.00	0.00	0.00	0.00	0.00	0.00
Actualización de la Hacienda Pública/ Patrimonio	0.00	0.00	0.00	0.00	0.00	-7,366,037.40	0.00	0.00	0.00	-7,366,037.40	-7,366,037.40	-7,366,037.40	-7,366,037.40	0.00
Variaciones de la Hacienda Pública / Patrimonio	0.00	0.00	-37,187,242.72	0.00	-37,187,242.72	0.00	0.00	1,578,959.30	0.00	1,578,959.30	-35,617,283.42	-35,617,283.42	-35,617,283.42	0.00
Resultados del Ejercicio (Ahorro/Desahorro)	0.00	0.00	-37,187,242.72	0.00	-37,187,242.72	0.00	0.00	1,578,959.30	0.00	1,578,959.30	-35,617,283.42	-35,617,283.42	-35,617,283.42	0.00
Resultados de Ejercicios Anteriores	0.00	0.00	0.00	0.00	0.00	0.00	0.00	0.00	0.00	0.00	0.00	0.00	0.00	0.00
Revalúos	0.00	0.00	0.00	0.00	0.00	0.00	0.00	0.00	0.00	0.00	0.00	0.00	0.00	0.00
Reservas	0.00	0.00	0.00	0.00	0.00	0.00	0.00	0.00	0.00	0.00	0.00	0.00	0.00	0.00
Hacienda Pública / Patrimonio Neto Final del Ejercicio 2020	22,005.75	0.00	-37,187,242.72	0.00	-37,175,236.97	-7,366,037.40	0.00	1,578,959.30	0.00	-5,786,078.10	-42,981,316.07	-42,981,316.07	-42,981,316.07	0.00
Cambios en la Hacienda Pública / Patrimonio	0.00	0.00	0.00	0.00	0.00	0.00	0.00	0.00	0.00	0.00	0.00	0.00	0.00	0.00
Aportaciones	0.00	0.00	0.00	0.00	0.00	0.00	0.00	0.00	0.00	0.00	0.00	0.00	0.00	0.00
Donaciones de Capital	0.00	0.00	0.00	0.00	0.00	0.00	0.00	0.00	0.00	0.00	0.00	0.00	0.00	0.00
Actualización de la Hacienda Pública/ Patrimonio	0.00	0.00	0.00	0.00	0.00	0.00	0.00	0.00	0.00	0.00	0.00	0.00	0.00	0.00
Variaciones de la Hacienda Pública / Patrimonio	0.00	0.00	-37,264,694.19	0.00	-37,264,694.19	0.00	0.00	5,787,759.47	0.00	28,802,919.02	-8,481,875.17	-8,481,875.17	-8,481,875.17	0.00
Resultados del Ejercicio (Ahorro/Desahorro)	0.00	0.00	-37,264,694.19	0.00	-37,264,694.19	0.00	0.00	5,787,759.47	0.00	5,787,759.47	-31,476,934.72	-31,476,934.72	-31,476,934.72	0.00
Resultados de Ejercicios Anteriores	0.00	0.00	0.00	0.00	0.00	0.00	0.00	23,015,059.55	0.00	23,015,059.55	23,015,059.55	23,015,059.55	23,015,059.55	0.00
Revalúos	0.00	0.00	0.00	0.00	0.00	0.00	0.00	0.00	0.00	0.00	0.00	0.00	0.00	0.00
Reservas	0.00	0.00	0.00	0.00	0.00	0.00	0.00	0.00	0.00	0.00	0.00	0.00	0.00	0.00
Saldo neto en la Hacienda Pública / Patrimonio 2021	22,005.75	0.00	-37,264,694.19	0.00	-37,242,688.44	-7,366,037.40	0.00	5,787,759.47	0.00	21,432,711.92	-15,805,906.82	-15,805,906.82	-15,805,906.82	0.00



DIRECCIÓN DE AGUA POTABLE,
ALCANTARILLADO Y SANEAMIENTO DE
ÉBANO, S.L.P.



(DAPAS)

2021-2024.

4.

*ESTADO DE
CAMBIOS EN LA
SITUACIÓN
FINANCIERA*

Cuenta Pública del Ejercicio Fiscal 2021



Concepto	D.A.P.A.S.		MUNICIPIO		SUMATORIA		ELIMINACIÓN	CONSOLIDACIÓN	
	Origen	Aplicación	Origen	Aplicación	Origen	Aplicación		Origen	Aplicación
Activo									
Activo Circulante									
Efectivo y Equivalentes	0.00	291,236.57	1,085,714.86	0.00	1,085,714.86	291,236.57		1,085,714.86	291,236.57
Derechos a Recibir Efectivo o Equivalentes	0.00	430,048.76	0.00	917,842.78	0.00	1,347,891.54		0.00	1,347,891.54
Derechos a Recibir Bienes o Servicios	0.00	0.00	0.00	0.00	0.00	0.00		0.00	0.00
Inventarios	0.00	0.00	0.00	0.00	0.00	0.00		0.00	0.00
Almacenes	0.00	0.00	0.00	0.00	0.00	0.00		0.00	0.00
Estimación por Pérdida o Deterioro de Activos Circulantes	0.00	0.00	0.00	0.00	0.00	0.00		0.00	0.00
Otros Activos Circulantes	0.00	0.00	0.00	0.00	0.00	0.00		0.00	0.00
Activo No Circulante									
Inversiones Financieras a Largo Plazo	0.00	0.00	0.00	0.00	0.00	0.00		0.00	0.00
Derechos a Recibir Efectivo o Equivalentes a Largo Plazo	0.00	0.00	0.00	0.00	0.00	0.00		0.00	0.00
Bienes Inmuebles, Infraestructura y Construcciones en Proceso	0.00	0.00	0.00	199,990.18	0.00	199,990.18		0.00	199,990.18
Bienes Muebles	0.00	52,174.98	0.00	1,176,599.22	0.00	1,228,774.20		0.00	1,228,774.20
Activos Intangibles	0.00	0.00	0.00	0.00	0.00	0.00		0.00	0.00
Depreciación, Deterioro y Amortización Acumulada de Bienes	0.00	0.00	238,317.14	0.00	238,317.14	0.00		238,317.14	0.00
Activos Diferidos	0.00	0.00	38,524.00	0.00	38,524.00	0.00		38,524.00	0.00
Estimación por Pérdida o Deterioro de Activos no Circulantes	0.00	0.00	0.00	0.00	0.00	0.00		0.00	0.00
Otros Activos no Circulantes	0.00	0.00	0.00	0.00	0.00	0.00		0.00	0.00
Pasivo									
Pasivo Circulante									
Cuentas por Pagar a Corto Plazo	843,284.13	0.00	344,411.99	0.00	1,187,696.12	0.00		1,187,696.12	0.00
Documentos por Pagar a Corto Plazo	0.00	0.00	0.00	0.00	0.00	0.00		0.00	0.00
Porción a Corto Plazo de la Deuda Pública a Largo Plazo	0.00	0.00	0.00	0.00	0.00	0.00		0.00	0.00
Títulos y Valores a Corto Plazo	0.00	0.00	0.00	0.00	0.00	0.00		0.00	0.00
Pasivos Diferidos a Corto Plazo	0.00	0.00	0.00	0.00	0.00	0.00		0.00	0.00
Fondos y Bienes de Terceros en Garantía y/o Administración a Corto Plazo	0.00	0.00	0.00	0.00	0.00	0.00		0.00	0.00
Provisiones a Corto Plazo	0.00	0.00	0.00	0.00	0.00	0.00		0.00	0.00
Otros Pasivos a Corto Plazo	0.00	2,372.35	0.00	4,292,304.71	0.00	4,294,677.06		0.00	4,294,677.06
Pasivo No Circulante									
Cuentas por Pagar a Largo Plazo	0.00	0.00	0.00	0.00	0.00	0.00		0.00	0.00
Documentos por Pagar a Largo Plazo	0.00	0.00	0.00	0.00	0.00	0.00		0.00	0.00
Deuda Pública a Largo Plazo	0.00	0.00	0.00	0.00	0.00	0.00		0.00	0.00
Pasivos Diferidos a Largo Plazo	0.00	0.00	0.00	797,700.57	0.00	797,700.57		0.00	797,700.57
Fondos y Bienes de Terceros en Garantía y/o Administración a Largo Plazo	0.00	0.00	0.00	39,000.00	0.00	39,000.00		0.00	39,000.00
Provisiones a Largo Plazo	0.00	0.00	0.00	0.00	0.00	0.00		0.00	0.00
HACIENDA PÚBLICA/PATRIMONIO									
Hacienda Pública/Patrimonio Contribuido									
Aportaciones	0.00	0.00	0.00	0.00	0.00	0.00		0.00	0.00
Donaciones de Capital	0.00	0.00	0.00	0.00	0.00	0.00		0.00	0.00
Actualización de la Hacienda Pública/Patrimonio	0.00	0.00	0.00	0.00	0.00	0.00		0.00	0.00
Hacienda Pública/Patrimonio Generado									
Resultados del Ejercicio (Ahorro/ Desahorro)	0.00	67,451.47	4,207,800.17	0.00	4,207,800.17	67,451.47		4,207,800.17	67,451.47
Resultados de Ejercicios Anteriores	0.00	0.00	1,508,669.30	0.00	1,508,669.30	0.00		1,508,669.30	0.00
Revalúos	0.00	0.00	0.00	0.00	0.00	0.00		0.00	0.00
Reservas	0.00	0.00	0.00	0.00	0.00	0.00		0.00	0.00
Rectificaciones de Resultados de Ejercicios Anteriores	0.00	0.00	0.00	0.00	0.00	0.00		0.00	0.00
Exceso o Insuficiencia en la Actualización de la Hacienda Pública/Patrimonio									
Resultados en Posición Monetaria	0.00	0.00	0.00	0.00	0.00	0.00		0.00	0.00
Resultados en Tenencia de Activos no Monetarios	0.00	0.00	0.00	0.00	0.00	0.00		0.00	0.00
	843,284	843,284	7,423,437	7,423,437	8,266,722	8,266,722		8,266,722	8,266,722



DIRECCIÓN DE AGUA POTABLE,
ALCANTARILLADO Y SANEAMIENTO DE
ÉBANO, S.L.P.



(DAPAS)

2021-2024.

5.

*ESTADO DE
FLUJOS DE
EFECTIVO*

Cuenta Pública del Ejercicio Fiscal 2021

Concepto	D.A.P.A.S. 2021	MUNICIPIO 2021	SUMATORIA	ELIMINACIÓN	CONSOLIDACION
Flujos de Efectivo de las Actividades de Operación					
Origen	10,553,700.09	159,119,234.17	169,672,934.26		169,672,934.26
Impuestos	0.00	3,824,686.00	3,824,686.00		3,824,686.00
Cuotas y Aportaciones de Seguridad Social	0.00	0.00	0.00		0.00
Contribuciones de mejoras	0.00	0.00	0.00		0.00
Derechos	9,981,933.79	3,935,099.71	13,917,033.50		13,917,033.50
Productos de Tipo Corriente	0.63	131,406.68	131,407.31		131,407.31
Aprovechamientos de Tipo Corriente	0.00	321,678.05	321,678.05		321,678.05
Ingresos por Venta de Bienes y Servicios	0.00	0.00	0.00		0.00
Participaciones y Aportaciones	0.00	150,906,363.73	150,906,363.73		150,906,363.73
Transferencias, Asignaciones y Subsidios y Otras Ayudas	0.00	0.00	0.00		0.00
Otros Origenes de Operación	571,765.67	0.00	571,765.67		571,765.67
Aplicación	10,064,754.33	103,861,367.81	113,926,122.14		113,926,122.14
Servicios Personales	6,617,559.22	60,030,295.63	66,647,854.85		66,647,854.85
Materiales y Suministros	1,937,454.28	6,788,001.10	8,725,455.38		8,725,455.38
Servicios Generales	1,509,740.83	16,648,286.28	18,158,027.09		18,158,027.09
Transferencias Internas y Asignaciones al Sector Público	0.00	0.00	0.00		0.00
Transferencias al resto del Sector Público	0.00	0.00	0.00		0.00
Subsidios y Subvenciones	0.00	0.00	0.00		0.00
Ayudas Sociales	0.00	9,250,123.50	9,250,123.50		9,250,123.50
Pensiones y Jubilaciones	0.00	5,860,401.20	5,860,401.20		5,860,401.20
Participaciones	0.00	0.00	0.00		0.00
Aportaciones	0.00	0.00	0.00		0.00
Convenios	0.00	397,518.00	397,518.00		397,518.00
Otras Aplicaciones de Operación	0.00	4,886,742.12	4,886,742.12		4,886,742.12
Flujos Netos de Efectivo por Actividades de Operación	488,945.76	55,257,866.36	55,746,812.12		55,746,812.12
Flujos de Efectivo de las Actividades de Inversión					
Origen	0.00	0.00	0.00		0.00
Bienes Inmuebles, Infraestructura y Construcciones en Proceso	0.00	0.00	0.00		0.00
Bienes Muebles	0.00	0.00	0.00		0.00
Otros Origenes de Inversión	0.00	0.00	0.00		0.00
Aplicación	52,174.98	55,170,984.40	55,223,159.38		55,223,159.38
Bienes Inmuebles, Infraestructura y Construcciones en Proceso		53,994,385.18	53,994,385.18		53,994,385.18
Bienes Muebles		1,176,599.22	1,176,599.22		1,176,599.22
Otras Aplicaciones de Inversión	52,174.98		52,174.98		52,174.98
Flujos Netos de Efectivo por Actividades de Inversión	-52,174.98	-55,170,984.40	-55,223,159.38		-55,223,159.38
Flujo de Efectivo de las Actividades de Financiamiento					
Origen	0.00	0.00	0.00		0.00
Endeudamiento Neto			0.00		0.00
Interno			0.00		0.00
Externo			0.00		0.00
Otros Origenes de Financiamiento			0.00		0.00
Aplicación	145,534.21	1,172,596.82	1,318,131.03		1,318,131.03
Servicios de la Deuda			0.00		0.00
Interno		1,033,354.23	1,033,354.23		1,033,354.23
Externo		0.00	0.00		0.00
Otras Aplicaciones de Financiamiento	145,534.21	139,242.59	284,776.80		284,776.80
Flujos netos de Efectivo por Actividades de Financiamiento	-145,534.21	-1,172,596.82	-1,318,131.03		-1,318,131.03
Incremento/Disminución Neta en el Efectivo y Equivalentes al Efectivo	291,236.57	-1,085,714.86	-794,478.29		-794,478.29
Efectivo y Equivalentes al Efectivo al Inicio del Ejercicio	47,481.66	7,412,313.97	7,459,795.63		7,459,795.63
Efectivo y Equivalentes al Efectivo al Final del Ejercicio	338,718.23	6,326,599.11	6,665,317.34		6,665,317.34



DIRECCIÓN DE AGUA POTABLE,
ALCANTARILLADO Y SANEAMIENTO DE
ÉBANO, S.L.P.



(DAPAS)

2021-2024.

6.

*NOTAS A LOS
ESTADOS
FINANCIEROS
CONSOLIDADOS*

Cuenta Pública del Ejercicio Fiscal 2021

NOTAS CONSOLIDADAS A LOS ESTADOS FINANCIEROS

DEL 01 DE ENERO AL 31 DE DICIEMBRE DE 2021

Notas de Desglose

I. Activo.

1. Efectivo y Equivalentes.

Fondos con Afectación Especifica

Cuenta	Nombre de la cuenta	Tipo	2021	2020
1111-01	Caja	Efectivo	97,912.59	13,687.97
1112-00	Bancos	Depósito a la vista	6,561,515.40	5,497,204.00
1114-01	Inversiones Temporales		0.00	1,929,269.85
		Total	6,659,427.99	7,440,161.82

2. Derechos a recibir Efectivo o Equivalentes.

Corresponden a los derechos que tiene el Municipio de Ébano, S.L.P. a recibir en efectivo y equivalentes, bienes o servicios y se desglosa como sigue:

Ingresos por Recuperar a Corto Plazo

Cuenta	Nombre de la cuenta	Monto pendiente de cobro	
		2021	2020
1116-01	DEPÓSITOS DE FONDOS DE TERCEROS EN GARANTÍA	5,889.36	5,889.36
1119-01	OTROS EFECTIVOS Y EQUIVALENTES	-0.01	-0.01
1122-01	CUENTAS POR COBRAR A CORTO PLAZO	-107.00	3,377.38
1123-01	DEUDORES DIVERSOS POR COBRAR	1,199,356.19	1,314,143.25
1129-00	OTROS DERECHOS A RECIBIR	7,534,748.83	6,069,914.73
1222-00	DEUDORES DIVERSOS A LP	5,732,402.83	5,732,402.83
	Total	13,125,727.54	13,125,727.54

NOTA: LOS RESULTADOS QUE SE ENCUENTRAN EN EL PRESENTE FORMATO SON OBTENIDOS DE LA BASE DE DATOS DEL SISTEMA SITRAC, LOS CUALES NO ESTAN REGISTRADOS EN EL SISTEMA DE CONTABILIDAD, DEBIDO A QUE SON LOS DERECHOS A RECIBIR POR ADEUDOS DE USUARIOS MOROSOS, LOS CUALES NO SE RECUPERAN AL 100% POR LA SITUACION ECONOMICA QUE ATRAVIESA CADA USUARIO, DE LO CUAL ES FACTIBLE RECUPERAR EL 11% ANUAL DEL TOTAL GLOBAL.

NOTAS CONSOLIDADAS A LOS ESTADOS FINANCIEROS

DEL 01 DE ENERO AL 31 DE DICIEMBRE DE 2021

		2021
1	CONSUMO	66,710,688.69
2	RECARGOS	2,627,021.64
3	DRENAJE	351,585.78
4	TRATAMIENTO	37.68
5	OTROS	341,671.89
6	IVA	51,958.82
Total		70,082,964.50

3. Bienes Muebles, Inmuebles e Intangibles.

Depreciación Bienes Muebles e Inmuebles, Intangibles

Cuenta	Nombre de la Cuenta	Monto de Depreciación Acumulada		Procedimiento	Características
		2021	2020		
1263-01	Depreciación acumulada Mobiliario y equipo	425,309.00	300,741.35	Línea recta	10% valor del bien /vida útil
1263-03	Depreciación acumulada Equipo de cómputo	318,179.22	243,579.73	Línea recta	10% valor del bien /vida útil
1263-02	Depreciación acumulada Equipo de transporte	1,273,087.24	1,233,937.24	Línea recta	25% valor del bien /vida útil
1260	DEPRECIACION ACUMULADA DE BIENES MUEBLES DAPAS	0.00	2,443,810.13	Línea Recta	05% Vida Útil
Total		2,016,575.46	4,222,068.45		

NOTA: LA DEPRECIACION EN LA DIRECCIÓN DE AGUA POTABLE, ALCANTARILLADO Y SANEAMIENTO YA NO SE APLICO EN EL EJERCICIO FISCAL 2021. DEBIDO A QUE CONTABLEMENTE EL MONTO DE LA DEPRECIACION YA REBAZA EL MONTO DE LOS ACTIVOS FIJOS.

Activos Intangibles

	LICENCIAS	454,132.40	454,132.40		
	Sistemas de contabilidad; admsistemas, SISTEMA SACG. NET				

Amortización Acumulada

1265	AMORTIZACION ACUMULADA DE ACTIVOS INTANGIBLES	146,595.83	146,595.83		50 % VIDA UTIL
------	---	------------	------------	--	----------------

NOTAS CONSOLIDADAS A LOS ESTADOS FINANCIEROS

DEL 01 DE ENERO AL 31 DE DICIEMBRE DE 2021

4. Inversiones Financieras (Fideicomisos).

Participaciones y Aportaciones de Capital

Cuenta	Nombre de la cuenta	Monto	2020	2019
EL PRESENTE FORMATO NO FUE UTILIZADO, EN RAZON DE QUE LA INFORMACION REQUERIDA NO ES APLICABLE A ESTAS ENTIDADES.				
	Total		0.00	

6. Otros Activos.

Cuenta	Nombre de la cuenta	Monto	2020	2019
EL PRESENTE FORMATO NO FUE UTILIZADO, EN RAZON DE QUE LA INFORMACION REQUERIDA NO ES APLICABLE A ESTAS ENTIDADES.				
	Total		0.00	

II. Pasivo.

1. Cuentas por Pagar

2.

Cuenta	Nombre de la cuenta	2021	2020
2110-01	Remuneraciones por pagar	1,430,257.45	1,160,109.49
2111-5	Indemnizaciones y liquidaciones por pagar	102,389.00	152,389.00
2111-1	Otras prestaciones	657,152.60	4.72
2111-4	Seguridad Social y seguros por pagar dapas	1,152,261.11	1,355,307.60
2112	Proveedores por pagar cons	1,617,867.17	1,378,380.92
2113	Contratistas por Obras Publicas por Pagar	8299.13	408,308.94
2131-2	Porción a corto plazo de la deuda pública a largo plazo	-1,573,263.16	-1,573,263.16
2117	Retenciones y Contribuciones por pagar Cons	2,454,269.14	2,155,988.96
2119	Otras cuentas por pagar a corto cons	42,391,106.94	42,021,422.33
2191	Otros pasivos a corto plazo cons	400,569.54	4,695,196.60
2250	Fondos y bienes de terceros en garantía	0.00	39,000.00
2240	Pasivos diferidos a largo plazo	2,741,790.43	3,539,491.00
	Total	52,955,762.51	55,320,940.35

NOTAS CONSOLIDADAS A LOS ESTADOS FINANCIEROS

DEL 01 DE ENERO AL 31 DE DICIEMBRE DE 2021

3. Pasivos diferidos y otros.

Cuenta	Nombre de la cuenta	Tipo	2021	2020	Características
2240	Pasivos diferidos a largo plazo	Deuda	2,741,790.43	3,539,491.00	Deuda pública , Impuestos, Retenciones
	Total		2,741,790.43	3,539,491.00	

4. Fondos y Bienes de Terceros en Administración y/o en Garantía.

Cuenta	Nombre de la cuenta	2021	2020	Naturaleza	Características
1116-01	DEPÓSITOS DE FONDOS DE TERCEROS EN GARANTÍA	5,889.36	5889.36	Municipal	Garantía
	Total	5,889.36	5,889.36		

III. Notas al Estado de Variación de la Hacienda Pública/Patrimonio.

Al 31 DE DICIEMBRE DE 2021 el patrimonio está integrado de la siguiente manera:

Modificaciones al Patrimonio Contribuido

Cuenta	Nombre de la cuenta	2021	2020	Tipo
3100	HACIENDA PÚBLICA CONTRIBUIDO	-7,344,031.65	-7,366,037.40	ACTUALIZACIÓN DE LA HACIENDA PÚBLICA
	Total	-7,344,031.65	-7,366,037.40	

En el rubro patrimonio Contribuido del H. Ayuntamiento, no hubo variaciones en el periodo que se informa. Se integra Patrimonio Contribuido de la Dirección de agua potable, alcantarillado y saneamiento.

NOTAS CONSOLIDADAS A LOS ESTADOS FINANCIEROS

DEL 01 DE ENERO AL 31 DE DICIEMBRE DE 2021

Modificaciones al Patrimonio Generado

Cuenta	Nombre de la cuenta	2021	2020	Tipo
3200	HACIENDA PÚBLICA /PATRIMONIO GENERADO	-14,182,183.17	21,506,390.25	ACTUALIZACIÓN DE LA HACIENDA PÚBLICA
	Total	-14,182,183.17	21,506,390.25	

Se integra Patrimonio Contribuido de la Dirección de agua potable, alcantarillado y saneamiento.

IV. Notas al Estado de Actividades.

La Dirección de Agua Potable Alcantarillado y Saneamiento de Ébano, S.L.P. obtiene ingresos de la gestión por concepto de Derechos, Aprovechamientos de Tipo Corriente e Ingresos por la Venta de Bienes y Servicios.

Ingresos de Gestión

Cuenta	Nombre de la cuenta	2021	2020	Naturaleza
4110	Impuestos	3,824,686.00	3,002,166.00	Ingresos Fiscales
4140	Derechos	3,936,528.71	2,638,070.20	Ingresos Fiscales
4150	Productos	134,025.01	375,466.44	Ingresos Fiscales
4160	Aprovechamientos	321,678.05	12,721.00	Ingresos Fiscales
4211	Participaciones	77,057,282.68	77,601,222.74	Participaciones Federales
4212	Aportaciones	69,935,095.63	71,173,944.75	Ramo33
4214	Incentivos	3,698,106.54	6,273,129.65	Ingresos Fiscales
43	Derechos por prestación de servicios	9,368,126.71	9,110,200.07	Ingresos propios
45	Accesorios	161,261.13	152,372.78	Ingresos propios
61	Aprovechamientos de tipo corriente	20,027.00	650.00	Ingresos propios
73	Ingresos por Venta de Bienes y Servicios de Organismos Descentralizados	432,518.95	387,623.09	Cultura del agua
	Total	168,889,336.41	170,726,916.72	

NOTAS CONSOLIDADAS A LOS ESTADOS FINANCIEROS

DEL 01 DE ENERO AL 31 DE DICIEMBRE DE 2021

Gastos y Otras Pérdidas

Cuenta	Nombre de la cuenta	2021	2020	Explicación
5110	SERVICIOS PERSONALES	66,727,490.02	65,316,739.79	PLANTILLA DEL PERSONAL
5120	MATERIALES Y SUMINISTROS	8,725,455.38	8,263,495.40	GASTOS DE OPERACIÓN
5130	SERVICIOS GENERALES	18,158,514.29	17,381,299.96	GASTOS DE OPERACIÓN
5240	TRANSFERENCIAS, ASIGNACIONES SUBSIDIOS	9,250,123.50	9,048,397.54	AYUDAS SOCIALES
5250	PENSIONES	5,860,401.20	5,785,679.51	PENSIONES
5330	CONVENIOS	397,518.00	284,995.99	CONVENIOS
5410	INTERESES, COMISIONES, GTOS. DEUDA	32,182.95	142,275.06	GASTOS DE LA DEUDA
6211	INVERSION PUB. NO CAPITALIZABLE	53,794,395.00	62,431,059.40	INVERSIÓN
Total		163,184,397.48	168,653,942.65	

V. Notas al Estado de Flujo de Efectivo.

1. Flujo de Efectivo Y Equivalentes.

Cuenta	Concepto	2021	2020
Efectivo en bancos - Tesorería		6,561,515.40	3,515,396.95
1112-01	BANCOS	6,561,515.40	5,497,204.00
Efectivo		92,912.59	28,914.35
1111-02	FONDO FIJO TESORERIA	5,000.00	20,000.00
1111-01	CAJA GENERAL	87,912.59	13,723.57
Inversiones Temporales (hasta 3 meses)		0.00	1,929,269.85
1114-01	INVERSIONES TESORERÍA	0.00	1,929,269.85
Fondos de Ahorro			
1119-01	FONDO DE AHORRO (SECRETARIA DE FINANZAS)	-0.01	-0.01
Depósitos de Fondos de Terceros y otros			
1116-01-001	MA. LUISA DE LEÓN TORRES (ARRENDAMIENTO CASADULTO MAYOR)	5,889.36	5,889.36
Total efectivo y equivalentes		6,660,317.34	5,479,470.50

NOTAS CONSOLIDADAS A LOS ESTADOS FINANCIEROS

DEL 01 DE ENERO AL 31 DE DICIEMBRE DE 2021

2. *Flujo de Efectivo de las Actividades de Inversión.*

Bienes Muebles

Número de la cuenta contable	Nombre de la cuenta contable	2021	2020
5600	Bienes Inmuebles, Infraestructura y Construcciones en Proceso	53,794,395.00	62,219,838.34
1240	Bienes Muebles	1,228,774.20	190,512.99
	Total	55,023,169.20	62,410,351.33

Notas de Memoria

Se encuentran disponibles en las notas que integran la Cuenta Pública 2021 del H. Ayuntamiento del Municipio de Ébano, S.L.P. y la Dirección de Agua Potable, Alcantarillado y Saneamiento.

Notas de Gestión Administrativa

Se encuentran disponibles en las notas que integran la Cuenta Pública 2021 del H. Ayuntamiento del Municipio de Ébano, S.L.P. y la Dirección de Agua Potable, Alcantarillado y Saneamiento.

"Bajo protesta de decir verdad declaramos que los Estados Financieros y sus notas, son razonablemente correctos y son responsabilidad del emisor", en cumplimiento a lo dispuesto en el punto 17, de las Notas de Gestión Administrativa, que forman parte del Capítulo VII, del Manual de Contabilidad Gubernamental, emitido por el CONAC.



La suscrita Lic. Yolanda Maya Hernández, secretario general del H. Ayuntamiento de Ébano, S.L.P. con fundamento en el Artículo 78, Fracción VII de la Ley Orgánica del Municipio Libre del Estado de San Luis Potosí-----

C E R T I F I C O

Que las presentes copias fotostáticas que consta de 34 fojas útiles, es fielmente sacada de su original la cual tengo a la vista, que corresponde al acta de cabildo número 29, de fecha 12 de marzo del año 2022, referente a la aprobación de la cuenta pública anual del ejercicio fiscal 2021 e inventario general de los bienes muebles e inmuebles del periodo 2021. del Municipio de Ébano, S.L.P.-----

-----DOY FE-----

En la ciudad de Ébano del Estado de San Luis Potosí, siendo las 12:00 horas. Del día 12 de marzo del año dos mil veintidós, reunidos en el privado de la presidencia municipal casa uno para la sesión de cabildo, los C.C. María Soledad Carreño Linares, Presidenta Municipal Constitucional, Lic. Ahiram Adad Chong Dosal, C. Cesar Arturo López Saldaña, C. Guadalupe Del Carmen Castillo Díaz, Lic. Caroline Portales Cobos, Lic. Rogelio Martínez Rivas, Ing. Gabriel De Jesús Rodríguez Díaz, 1°, 2°, 3°, 4°, 5° y 6° Regidor respectivamente, así como el Lic. Filiberta Ibarra Hernández, Síndico Único Municipal y el Suscrito Lic. Yolanda Maya Hernández, Secretaria General de este H. Ayuntamiento Constitucional, con la finalidad de celebrar la presente sesión de cabildo de **Carácter Extraordinaria** atento a lo que dispone el artículo 21 fracción I y II, 23, 24, 27, 28, 29 de la Ley Orgánica del Municipio Libre bajo el siguiente:

ORDEN DEL DIA:

- 1).- PASE DE LISTA.
- 2).-VERIFICACION DEL QUORUM LEGAL.
- 3).-LECTURA DEL ACTA ANTERIOR.
- 4).- UNICO PUNTO A TRATAR: PRESENTACIÓN Y EN SU CASO APROBACIÓN DE LA CUENTA PÚBLICA ANUAL DEL EJERCICIO FISCAL 2021 E INVENTARIO GENERAL DE LOS BIENES MUEBLES E INMUEBLES DEL PERIODO 2021.
- 5).- CLAUSURA DE LA SESIÓN.



ACTO PRIMERO. - En uso de la voz la C. María Soledad Carreño Linares, Presidenta Municipal Constitucional, agradece la asistencia de los presentes a esta Sesión, a continuación, realiza el pase de lista y dando cuenta que existe Quórum legal para llevar a cabo la sesión de cabildo.

TOMO I

I Información Contable (C)

1.1 Estado de Situación Financiera

ANEXO C-01

MUNICIPIO DE EBANO, S.L.P.					
Estado de Situación Financiera					
Al 31 de diciembre de 2021					
ACTIVO	2021	2020	PASIVO	2021	2020
Activo Circulante	12,794,259.55	12,962,131.63	Pasivo Circulante	8,596,706.13	12,544,598.85
Efectivo y Equivalentes	6,326,599.11	7,412,313.97	Cuentas por Pagar a Corto Plazo	9,778,513.45	9,434,101.46
Derechos a Recibir Efectivo o Equivalentes	6,487,660.44	5,549,817.65	Documentos por Pagar a Corto Plazo	0.00	0.00
Derechos a Recibir Bienes o Servicios	0.00	0.00	Porción a Corto Plazo de la Deuda Pública a Largo Plazo	-1,573,263.16	-1,573,263.16
Inventarios	0.00	0.00	Títulos y Valores a Corto Plazo	0.00	0.00
Almacenes	0.00	0.00	Pasivos Diferidos a Corto Plazo	0.00	0.00
Estimación por Pérdida o Deterioro de Activos Circulantes	0.00	0.00	Fondos y Bienes de Terceros en Garantía y/o Administración a Corto Plazo	0.00	0.00
Otros Activos Circulantes	0.00	0.00	Provisiones a Corto Plazo	0.00	0.00
Total de Activos Circulantes	12,794,259.55	12,962,131.63	Otros Pasivos a Corto Plazo	391,455.84	4,683,760.55
			Total de Pasivos Circulantes	8,596,706.13	12,544,598.85
Activo No Circulante	19,981,018.63	18,881,270.37	Pasivo No Circulante	2,741,790.43	3,578,491.00
Inversiones Financieras a Largo Plazo	0.00	0.00	Cuentas por Pagar a Largo Plazo	0.00	0.00
Derechos a Recibir Efectivo o Equivalentes a Bienes Inmuebles, Infraestructura y Construcciones en Proceso	5,732,402.83	5,732,402.63	Documentos por Pagar a Largo Plazo	0.00	0.00
Bienes Muebles	973,000.00	773,009.82	Deuda Pública a Largo Plazo	0.00	0.00
Activos Intangibles	14,331,881.65	13,155,282.43	Pasivos Diferidos a Largo Plazo	2,741,790.43	3,539,491.00
Depreciación, Deterioro y Amortización Acumulada de Bienes	454,132.40	454,132.40	Fondos y Bienes de Terceros en Garantía y/o Administración a Largo Plazo	0.00	39,000.00
Activos Diferidos	-2,016,575.46	-1,778,258.32	Provisiones a Largo Plazo	0.00	0.00
Estimación por Pérdida o Deterioro de Activos no Circulantes	506,177.21	544,701.21			
Otros Activos no Circulantes	0.00	0.00	Total de Pasivos No Circulantes	2,741,790.43	3,578,491.00
Total de Activos No Circulantes	19,981,018.63	18,881,270.37	Total del Pasivo	11,338,496.56	16,123,089.85
Total del Activo	32,775,278.18	31,843,402.00			
			HACIENDA PÚBLICA/PATRIMONIO		
			Hacienda Pública/Patrimonio Contribuido	-7,366,037.40	-7,366,037.40
			Aportaciones	0.00	0.00
			Donaciones de Capital	0.00	0.00
			Actualización de la Hacienda Pública/Patrimonio	-7,366,037.40	-7,366,037.40
			Hacienda Pública/Patrimonio Generado	28,802,819.02	23,086,349.55
			Resultados del Ejercicio (Ahorro/ Desahorro)	5,787,759.47	1,579,959.30
			Resultados de Ejercicios Anteriores	23,015,059.55	21,506,390.25
			Revaluos	0.00	0.00

1.2 Estado de Actividades

ANEXO C-02

MUNICIPIO DE ÉBANO, S.L.P.		
Estado de Actividades		
Del 1 de enero al 31 de diciembre de 2021		
	2021	2020
INGRESOS Y OTROS BENEFICIOS		
Ingresos de la Gestión:	8,216,917.77	6,028,423.64
Impuestos	3,824,686.00	3,002,166.00
Derechos	3,936,528.71	2,638,070.20
Productos de Tipo Corriente	134,025.01	375,466.44
Aprovechamientos de Tipo Comente	321,678.05	12,721.00
Participaciones, Aportaciones, Transferencias, Asignaciones, Subsidios y Otras Ayudas	150,690,484.85	155,048,297.14
Participaciones, Aportaciones e Incentivos derivados de la Transferencia, Asignaciones, Subsidios y Otras Ayudas	150,690,484.85	155,048,297.14
Transferencia, Asignaciones, Subsidios y Otras Ayudas	0.00	0.00
Otros Ingresos y Beneficios	0.00	0.00
Ingresos Financieros	0.00	0.00
Incremento por Variación de Inventarios	0.00	0.00
Total de Ingresos y Otros Beneficios	158,907,402.62	161,076,720.78
GASTOS Y OTRAS PÉRDIDAS		
Gastos de Funcionamiento	83,546,705.36	81,669,921.26
Servicios Personales	60,109,930.80	58,954,594.91
Materiales y Suministros	6,788,001.10	6,927,137.23
Servicios Generales	16,648,773.46	15,788,189.12
Transferencia, Asignaciones, Subsidios y Otras Ayudas	15,110,524.70	14,834,077.05
Ayudas Sociales	9,250,123.50	9,048,397.54
Pensiones y Jubilaciones	5,860,401.20	5,785,679.51
Participaciones y Aportaciones	397,518.00	284,995.99
Participaciones	0.00	0.00
Aportaciones	0.00	0.00
Convenios	397,518.00	284,995.99
Intereses, Comisiones y Otros Gastos de la Deuda Pública	32,182.95	142,275.06
Intereses de la Deuda Pública	32,182.95	142,275.06
Comisiones de la Deuda Pública	0.00	0.00
Otros Gastos y Pérdidas Extraordinarias	238,317.14	134,432.72
Estimaciones, Depreciaciones, Deterioros, Obsolescencia y Amortizaciones	238,317.14	134,432.72
Inversión Pública	53,794,395.00	62,431,059.40
Inversión Pública no Capitalizable	53,794,395.00	62,431,059.40

1.3 Estado de Variación en la Hacienda Pública

ANEXO C-03

MUNICIPIO DE EBANO, S.L.P.					
Estado de Variación en la Hacienda Pública					
Del 1 de enero al 31 de diciembre de 2021					
Concepto	Hacienda Pública / Patrimonio			Ajustes por Cambios de Valor	Total
	Contribuido	Generado de Ejercicios Anteriores	Generado del Ejercicio		
Rectificaciones Resultado de Ejercicios Anteriores		0.00	0.00	0.00	-7,366,037.40
Patrimonio Neto Inicial Ajustado del Ejercicio	-7,366,037.40	0.00	0.00	0.00	-7,366,037.40
Actualizaciones de la Hacienda Pública/Patrimonio					
Variaciones de la Hacienda Pública/Patrimonio Neto del Ejercicio	0.00	21,506,390.25	1,579,959.30	0.00	23,086,349.55
Resultado del Ejercicio: Ahorro/Desahorro	0.00	0.00	1,579,959.30	0.00	1,579,959.30
Resultado de Ejercicios Anteriores	0.00	21,506,390.25	0.00	0.00	21,506,390.25
Hacienda Pública / Patrimonio Neto Final del Ejercicio 2020	-7,366,037.40	21,506,390.25	1,579,959.30	0.00	15,720,312.15
Cambios en la Hacienda Pública / Patrimonio Neto del Ejercicio 2021	0.00	0.00	0.00	0.00	0.00
Variaciones de la Hacienda Pública / Patrimonio Neto del Ejercicio	0.00	1,509,669.30	4,207,800.17	0.00	5,715,469.47
Resultados del Ejercicio (Ahorro/Desahorro)	0.00	0.00	5,787,759.47	0.00	5,787,759.47
Resultados de Ejercicios Anteriores	0.00	1,508,609.30	-1,579,959.30	0.00	-71,290.00
Saldo Neto en la Hacienda Pública / Patrimonio 2021	-7,366,037.40	23,015,059.55	5,787,759.47	0.00	21,436,781.62

Bajo protesta de decir verdad declaramos que los Estados Financieros y sus notas, son razonablemente correctos y son responsabilidad del emisor.

1.4 Estado de Cambios en la Situación Financiera

ANEXO C-04

MUNICIPIO DE EBANO, S.L.P.		
Estado de Cambios en la Situación Financiera		
Del 1 de enero al 31 de diciembre de 2021		
	Origen	Aplicación
	(2021-2020)	
ACTIVO	1,362,556.00	2,294,432.18
Activo Circulante	1,085,714.86	917,842.78
Efectivo y Equivalentes	1,085,714.86	0.00
Derechos a Recibir Efectivo o Equivalentes	0.00	917,842.78
Activo No Circulante	276,841.14	1,376,589.40
Bienes Inmuebles, Infraestructura y Construcciones en Proceso	0.00	189,990.18
Bienes Muebles	0.00	1,176,599.22
Depreciación, Deterioro y Amortización Acumulada de Bienes	238,317.14	0.00
Activos Diferidos	38,524.00	0.00
	(2021-2020)	
PASIVO	344,411.99	5,129,005.28
Pasivo Circulante	344,411.99	4,292,304.71
Cuentas por Pagar a Corto Plazo	344,411.99	0.00
Otros Pasivos a Corto Plazo	0.00	4,292,304.71
Pasivo No Circulante	0.00	836,700.57

1.5 Estado de Flujos de Efectivo

ANEXO C-05

MUNICIPIO DE ÉBANO, S.L.P.		
Estado de Flujos de Efectivo		
Del 1 de enero al 31 de diciembre de 2021		
Concepto	2021	2020
Flujos de Efectivo de las Actividades de Operación		
Origen	159,119,234.17	161,076,720.78
Impuestos	3,824,686.00	3,002,166.00
Derechos	3,935,099.71	2,638,070.20
Productos de Tipo Corriente	131,406.68	375,466.44
Aprovechamientos de Tipo Corriente	321,578.05	12,721.00
Participaciones y Aportaciones	150,906,363.73	155,048,297.14
Transferencias, Asignaciones y Subsidios y Otras Ayudas	0.00	0.00
Otros Origenes de Operación	0.00	0.00
Aplicación	103,861,367.81	97,500,802.19
Servicios Personales	60,030,295.63	58,954,594.91
Materiales y Suministros	6,788,001.10	6,927,137.23
Servicios Generales	16,648,286.26	15,734,364.53
Ayudas Sociales	9,250,123.50	9,048,397.54
Pensiones y Jubilaciones	5,860,401.20	5,785,679.51
Convenios	397,518.00	284,995.99
Otras Aplicaciones de Operación	4,886,742.12	765,832.48
Flujos Netos de Efectivo por Actividades de Operación	55,257,866.36	63,575,918.59
Flujos de Efectivo de las Actividades de Inversión		
Origen	0.00	0.00
Bienes Inmuebles, Infraestructura y Construcciones en Proceso	0.00	0.00
Bienes Muebles	0.00	0.00
Aplicación	55,170,984.40	62,357,880.33
Bienes Inmuebles, Infraestructura y Construcciones en Proceso	53,994,385.18	62,219,838.34
Bienes Muebles	1,176,599.22	138,041.99
Flujos Netos de Efectivo por Actividades de Inversión	-55,170,984.40	-62,357,880.33
Flujo de Efectivo de las Actividades de Financiamiento		
Origen	0.00	0.00
Endeudamiento Neto	0.00	0.00
Interno	0.00	0.00
Externo	0.00	0.00
Aplicación	1,172,596.82	1,901,835.58
Interno	1,033,354.23	1,342,275.06
Otras Aplicaciones de Financiamiento	139,242.59	559,560.52
Flujos netos de Efectivo por Actividades de Financiamiento	-1,172,596.82	-1,901,835.58

1.6 Estado Analítico del Activo

ANEXO C-06

MUNICIPIO DE EBANO, S.L.P. Estado Analítico del Activo Del 1 de enero al 31 de diciembre de 2021					
Concepto	Saldo Inicial 1	Cargos del Periodo 2	Abonos del Periodo 3	Saldo Final 4 (1+2-3)	Variación del Periodo (4-1)
ACTIVO	31,843,402.00	1,289,725,612.63	1,287,793,936.45	32,775,276.18	931,876.18
<i>Activo Circulante</i>	<i>12,962,131.60</i>	<i>1,233,554,828.23</i>	<i>1,233,722,700.31</i>	<i>12,794,259.55</i>	<i>-167,872.08</i>
Efectivo y Equivalentes	7,412,313.97	1,071,898,473.10	1,072,984,187.06	6,328,599.11	-1,085,714.86
Derechos a Recibir Efectivo o Equivalentes	5,549,817.66	161,656,355.13	160,738,513.35	6,467,660.44	917,842.78
<i>Activo No Circulante</i>	<i>18,881,270.37</i>	<i>55,170,984.40</i>	<i>54,071,236.14</i>	<i>19,981,016.63</i>	<i>1,099,748.26</i>
Derechos a Recibir Efectivo o Equivalentes a Largo Plazo	5,732,402.83	0.00	0.00	5,732,402.83	0.00
Bienes Inmuebles, Infraestructura y Construcciones en Proceso	773,008.82	47,160,031.76	46,960,041.58	973,000.00	199,950.18
Bienes Muebles	13,155,282.43	1,178,599.22	0.00	14,331,881.65	1,176,599.22
Activos Intangibles	454,132.40	0.00	0.00	454,132.40	0.00
Depreciación, Deterioro y Amortización Acumulada de Bienes	-1,778,258.32	0.00	238,317.14	-2,016,575.46	-238,317.14
Activos Diferidos	544,761.21	6,834,353.42	6,872,677.42	506,177.21	-38,524.00

Bajo protesta de decir verdad declaramos que los Estados Financieros y sus notas, son razonablemente correctos y son responsabilidad del emisor.

1.7 Notas a los Estados Financieros/Notas de Desglose

Anexo C-07



Notas a los Estados Financieros / Notas de Desglose
 Notas al Estado de Situación Financiera
 Activo
 Efectivo y Equivalentes

MUNICIPIO DE EBANO, S. L. P.

Fondos con Afectación Específicas

Cuenta	Nombre de la cuenta	Tipo	Monto
1111-00	Caja	Efectivo	7,412,313.97
1112-00	Depositos	Depositos a Cuentas	5,549,817.66
		Total	6,320,709.76

Inversiones financieras

Cuenta	Nombre de la cuenta	Tipo	Monto	Clasificación e corto y largo plazo			
				Menor a 90 días	Menor a 180 días	Menor o igual a 365 días	Mayor a 365 días
1113-00	Depositos a Plazo		0.00				
		Total	0.00				

Anexo C-08



Notas a los Estados Financieros / Notas de Desglose
 Notas al Estado de Situación Financiera
 Activo
 Derechos a Recibir Efectivo y Equivalentes y Bienes o Servicios a Recibir

MUNICIPIO DE EBANO, S. L. P.

Anexo C-09

EBANO

Notas a los Estados Financieros / Notas de Desglose
 Notas al Estado de Situación Financiera
 Activo
 Inversiones Financieras

MUNICIPIO DE EBANO, S. L. P.

Fideicomisos, Mandatos y Contratos Análogos

Cuenta	Nombre de la cuenta	Monto	Tipo	Características	Nombre del Fideicomiso	Objeto del Fideicomiso
EL PRESENTE FORMATO NO FUE UTILIZADO. EN RAZON DE QUE LA INFORMACION REQUERIDA NO ES APLICABLE A ESTA ENTIDAD						

Anexo C-10

EBANO

Notas a los Estados Financieros / Notas de Desglose
 Notas al Estado de Situación Financiera
 Activo
 Inversiones Financieras (Fideicomisos)

MUNICIPIO DE EBANO, S. L. P.

Participaciones y Aportaciones de Capital

Cuenta	Nombre de la cuenta	Monto	Tipo	Ente público
EL PRESENTE FORMATO NO FUE UTILIZADO. EN RAZON DE QUE LA INFORMACION REQUERIDA NO ES APLICABLE A ESTA ENTIDAD				

Anexo C-11

EBANO

Notas a los Estados Financieros / Notas de Desglose
 Notas al Estado de Situación Financiera
 Activo
 Bienes Muebles, Inmuebles e Intangibles

MUNICIPIO DE EBANO, S. L. P.

Bienes Muebles e Inmuebles

Cuenta	Nombre de la Cuenta	Monto de Depreciación 2021	Acumulada	Procedimiento	Características
1263-01	Depreciación acum. Mob. Y equipo	\$ 124,007.69	\$ 426,305.00	Lineal recta	10% valor del bien menos un
1263-03	Depreciación acum. Equipo de computo	\$ 74,590.49	\$ 416,104.22	Lineal recta	10% valor del bien menos un
1263-02	Depreciación acum. Equipo de transpor	\$ 89,160.00	\$ 1,273,067.24	Lineal recta	20% valor del bien menos un

Anexo C-12

EBANO

Notas a los Estados Financieros / Notas de Desglose



Notas a los Estados Financieros / Notas de Desglose
 Notas al Estado de Situación Financiera
 Activo
 Otros activos

Anexo C-13

MUNICIPIO DE ÉBANO, S. L. P.

Cuenta	Nombre de la cuenta	Monto	Características
EL PRESENTE FORMATO NO FUE UTILIZADO. EN RAZON DE QUE LA INFORMACION REQUERIDA NO ES APLICABLE A ESTA ENTIDAD.			



Notas a los Estados Financieros / Notas de Desglose
 Notas al Estado de Situación Financiera
 Activo
 Antigüedad de saldos de las cuentas y documentos por cobrar

Anexo C-14

MUNICIPIO DE ÉBANO, S. L. P.

Antigüedad de saldos de las cuentas y documentos por cobrar

Cuenta	Nombre de la cuenta	Saldo al 31 de Diciembre de 2021	Antigüedad				Facilidad de cobro
			Menor a 90 días	Menor a 180 días	Menor o igual a 365 días	Mayor a 365 días	
1123-01	Deudores diversos por cobrar	1 199 356.19				1 199 356.19	100%
1124-06	Otras cuentas por cobrar a largo plazo - Préstamos	5 268 304.25				5 268 304.25	100%
1124-09	Otras cuentas por cobrar a largo plazo - Emisión Continúa	5 742 402.83				5 742 402.83	100%
	Total	12 200 063.27	0.00	0.00	0.00	12 200 063.27	



Notas a los Estados Financieros / Notas de Desglose
 Notas al Estado de Situación Financiera
 Pasivo
 Antigüedad de saldos de las cuentas y documentos por pagar

Anexo C-15

MUNICIPIO DE ÉBANO, S. L. P.

Cuenta	Nombre de la cuenta	Saldo al 31 de Diciembre de 2021	Antigüedad				Facilidad de pago
			Menor a 90 días	Menor a 180 días	Menor o igual a 365 días	Mayor a 365 días	
2111-1	Otras prestaciones	656 803.80		656 798.80		4.80	100%

Carro

RA



Notas a los Estados Financieros / Notas de Desglose
 Notas al Estado de Situación Financiera
Pasivo
Fondos y Bienes de Terceros en Administración y/o en Garantía

Anexo C-16

MUNICIPIO DE EBANO, S. L. P.

Fondos y Bienes de Terceros en Administración y/o en Garantía

Cuenta	Nombre de la cuenta	Monto	Naturaleza	Características	Clasificación	
					Corto plazo	Largo plazo
2249	DEPOSITOS DE FONDOS DE TERCER	\$ 5,889.36	Municipal	Garantía		X
	Total	5,889.36				

Anexo C-17



Notas a los Estados Financieros / Notas de Desglose
 Notas al Estado de Situación Financiera
Pasivo
Pasivos diferidos y otros

MUNICIPIO DE EBANO, S. L. P.

Cuenta	Nombre de la cuenta	Tipo	Monto	Naturaleza	Características
2249	Pasivos diferidos a largo plazo	Deuda	\$ 2,741,790.43	Federal	Deuda pública Impuestos Retenciones
	Total		2,741,790.43		

Anexo C-18



Notas a los Estados Financieros / Notas de Desglose
 Notas al Estado de Actividades
Ingresos de Gestión

MUNICIPIO DE EBANO, S. L. P.

Cuenta	Nombre de la cuenta	Monto	Naturaleza	Características



Notas a los Estados Financieros / Notas de Desglose
 Notas al Estado de Actividades
 Otros Ingresos y Beneficios

Anexo C-19

MUNICIPIO DE EBANO, S. L. P.

Cuenta	Nombre de la cuenta	Tipo	Naturaleza	Características
	EL PRESENTE FORMATO NO FUE UTILIZADO, EN RAZON DE QUE LA INFORMACION REQUERIDA NO ES APLICABLE A ESTA ENTIDAD.			
	EN VIRTUD QUE LOS RENDIMIENTOS BANCARIOS SE REGISTRARON EN LA CUENTA DE OTROS PRODUCTOS			

Anexo C-20



Notas a los Estados Financieros / Notas de Desglose
 Notas al Estado de Actividades

Gastos y Otras Pérdidas

Gastos, transferencias, subsidios, otras ayudas, participaciones y aportaciones, otros gastos y pérdidas extraordinarias e ingresos y gastos extraordinarios

MUNICIPIO DE EBANO, S. L. P.

Cuenta	Nombre de la cuenta	Monto	% Gasto	Explicación
5110	SERVICIOS PERSONALES	\$ 60,109,930.80	39%	PLANTILLA DEL PERSONAL
5120	MATERIALES Y SUMINISTROS	\$ 6,768,001.10	4%	GASTOS DE OPERACION
5130	SERVICIOS GENERALES	\$ 10,648,773.40	11%	GASTOS DE OPERACION
5240	TRANSFERENCIAS ASIGNACIONES SUBSIDIOS	\$ 4,250,123.50	6%	AYUDAS SOCIALES
5270	PENSIONES	\$ 5,860,401.20	4%	PENSIONES
5330	CONVENIOS	\$ 397,518.00	0%	CONVENIOS
5410	INTERESES COMISIONES GROS DEUDA	\$ 12,182.95	0%	GASTOS DE LA DEUDA
5611	INVERSION DUR NO CAPITALIZABLE	\$ 59,704,506.00	15%	INVERSION (depreci)
	ESTIMACIONES DEPRECIACIONES DETERIOROS AMORTIZACIONES	\$ 238,017.14	0%	DEPRECIACIONES
	Total	153,119,643.16	100%	

Anexo C-21



Notas a los Estados Financieros / Notas de Desglose
 Notas al Estado de Variación en la Hacienda Pública

[Handwritten signature and notes]



Notas a los Estados Financieros / Notas de Desglose
 Notas al Estado de Variación en la Hacienda Pública
 Modificaciones al Patrimonio Generado

Anexo C-22

MUNICIPIO DE EBANO, S. L. P.

Modificaciones al Patrimonio Generado

Cuenta	Nombre de la cuenta	Saldo Inicial	Saldo Final	Modificación	Tipo	Naturaleza
3200	MODIFICACION EN EL PATRIMONIO GENERADO	\$ 23,015,059.55	\$ 23,015,059.55	0.00		Deudor
	Total	23,015,059.55	23,015,059.55			



Notas a los Estados Financieros / Notas de Desglose
 Notas al Estado de Flujos de Efectivo
 Efectivo y Equivalentes
 Flujo de Efectivo
 Al 31 de Diciembre de 2021

Anexo C-23

MUNICIPIO DE EBANO, S. L. P.

Cuenta	Concepto	2021
Efectivo en bancos - Tesorería		6,320,708.00
1112-01-100-001	0102129221 bbva ING. CRISPIN ORDAZ R-28	-9,239.46
1112-01-100-003	0110285086 Mpio Ebano REC FED R28	-1,254.97
1112-01-100-001	0110300330 Mpio Ebano REC FISCAL R28	0.01
1112-01-100-005	BBVA 0114090077 Mpio Ebano REC FISC R-28	770,588.15
1112-01-100-006	BBVA 0114090888 Mpio Ebano REC FED R-28	2,813,069.99
1112-01-200-062	BBVA HIDRO 2019 0112740869	74,937.60
1112-01-200-018	BBVA FFM 2021 0116316379	8,354.94
1112-01-200-019	BBVA FISM 2021 01163166484	23,318.94
1112-01-300-007	BBVA 0116431860 HIDRO 2021	2,342,632.85
1112-01-300-007	BBVA RECURSOS DEL 5% AL MILLAR	198,000.99
1112-02-001	BANSI 097278385 (REC FED R28)	92.59
1112-02-002	BANSI 097288330 FID 1606-2 (RF-R28)	-44,847.79
1112-03-001	BANORTE 0975598868 HABITAT	55,356.90
Efectivo en bancos - Dependencias		3.76
1111-02	FONDO FUJO TESORERIA	0.00
1111-01	CAJA GENERAL	3.76
Inversiones Temporales (hasta 3 meses)		-
1114-01	INVERSIONES TESORERIA	0.00



Notas a los Estados Financieros / Notas de Desglose
Notas al Estado de Flujos de Efectivo

Detalle de las adquisiciones de bienes muebles e inmuebles realizadas durante el ejercicio 2021

MUNICIPIO DE EBANO, S. L. P.

Bienes Muebles

Número de la cuenta contable	Nombre de la cuenta contable	Fecha de adquisición	Descripción de la adquisición	Costo total del bien mueble adquirido	Uso o destino	Importe pagado en el ejercicio
1.241.3.013	Equipo de cómputo y de	08/03/2021	IMPRESORA MULTIFUNCIONAL EPSON SIN CARTRUJOS NEGRO	\$ 5,399.00	Tesorería	\$ 5,399.00
1.241.3.003	Equipos multimediales y de	04/02/2021	CALENTADOR CALORFLEX 3000 W/1 CASCAP	\$ 7,450.00	Tesorería	\$ 7,450.00
1.241.3.011	Muebles de Oficina y Esto	21/09/2021	CONTROL EQUIPAMIENTO DE OFICINA 2021 MEJORAMIENTO DEL ESPACIO MULTIUSO CASAP	\$ 1,041,539.12	Oficinas	\$ 1,041,539.12
1.241.3.014	Equipo de computo y de	15/04/2021	IMPRESORA MULTIFUNCIONAL EPSON EQUIPAMIENTO	\$ 18,600.00	Tesorería	\$ 18,600.00
1.241.3.015	Equipo de cómputo y de	21/05/2021	COMPUTADORA DE ESCRITORIO DELL RAM 8GB HDD	\$ 4,800.00	Abto Los Arboles Quetzaltenango	\$ 4,800.00
1.241.3.016	Equipo de computo y de	13/08/2021	IMPRESORA MULTIFUNCIONAL EPSON EQUIPAMIENTO	\$ 3,800.00	Oficinas Mercantiles	\$ 3,800.00
1.241.3.017	Equipo de cómputo y de	08/11/2021	EQUIPO DE COMPUTO DPTO CODEREL INOBREAK IMPRESORA EPSON MONITOR DELL EQUIPO ARMADO INTEL CORE I3	\$ 22,620.00	Coderel	\$ 22,620.00
1.241.3.018	Equipo de computo y de	08/11/2021	EQUIPO DE COMPUTO DPTO TESORERIA PLAF TOP DELL INOBREAK MONITOR SAMSUNG EQUIPO ARMADO INTEL CORE I3	\$ 41,800.00	Tesorería	\$ 41,800.00
						\$ 1,176,599.22

Bienes Inmuebles

Número de la cuenta contable	Nombre de la cuenta contable	Fecha de adquisición	Descripción del inmueble adquirido	Costo total del bien inmueble adquirido	Ubicación del bien	Importe pagado en el ejercicio
1.241.05	Terrenos	02/03/2021	Terreno nuevo terreno San Juan Mjau Ormas	\$ 600,000.00		\$ 600,000.00

\$ 600,000.00



Notas a los Estados Financieros / Notas de Desglose
Notas al Estado de Flujos de Efectivo

Conciliación de los Flujos de Efectivo Netos de las Actividades de Operación y la cuenta de Ahorro/Desahorro antes de Rubros Extraordinarios

MUNICIPIO DE EBANO, S. L. P.

Handwritten signature and initials



Notas a los Estados Financieros / Notas de Desglose
Conciliación entre los ingresos presupuestarios y contables
Correspondiente del 01 Enero al 31 Diciembre del 2021
(Cifras en pesos)

MUNICIPIO DE EBANO, S. L. P.

1. Ingresos Presupuestarios		\$ 159,119,234
2. Mas ingresos contables no presupuestarios		\$ -
Incremento por variación de inventarios		
Disminución del exceso de estimaciones por pérdida o deterioro u obsolescencia		
Disminución del exceso de provisiones		
Otros ingresos y beneficios varios		
Otros ingresos contables no presupuestarios		
3. Menos ingresos presupuestarios no contables		\$ -
Productos de capital		
Aprovechamientos capital		
Ingresos derivados de financiamientos		
Otros ingresos presupuestarios no contables		
4. Ingresos Contables (4 = 1 + 2 - 3)		\$ 159,119,234



Notas a los Estados Financieros / Notas de Desglose
Conciliación entre los Egresos Presupuestarios y los Gastos Contables
Correspondiente del 01 Enero al 31 Diciembre del 2021
(Cifras en pesos)

MUNICIPIO DE EBANO, S. L. P.

1. Total de egresos (presupuestarios)		\$ 155,318,207
2. Menos egresos presupuestarios no contables		\$ 57,135,348
Material y suministros	\$ 823,850.00	
Mobiliario y equipo de administración	\$ 1,170,599.22	
Mobiliario y equipo educacional y recreativo		
Máquinaria, otros equipos y herramientas		
Activos biológicos		
Bienes inmuebles	\$ 600,000.00	
Activos intangibles		
Obra pública en bienes de Dominio Público	\$ 45,300,032.02	
Obra pública en bienes propios	\$ 1,199,999.74	
Acciones y participaciones de capital		
Compra de títulos y valores		

(Handwritten signature)

1.8 Notas a los Estados Financieros/Notas de Memoria



Notas a los Estados Financieros
Notas de Memoria (Cuentas de Orden)

Anexo C-28

MUNICIPIO DE ÉBANO, S. L. P.

Las cuentas de orden se utilizan para registrar movimientos de valores que no afecten o modifiquen el balance del ente contable, sin embargo, su incorporación en libros es necesaria con fines de recordatorio contable, de control y en general sobre los aspectos administrativos, o bien para consignar sus derechos o responsabilidades contingentes que puedan o no presentarse en el futuro.

Las cuentas que se manejan para efectos de este documento son las siguientes:

4) Contables:

- Valores** Los valores en custodia de instrumentos prestados a formadores de mercado e instrumentos de crédito recibidos en garantía de los formadores de mercado u otros.
- Emisión de obligaciones** Por tipo de emisión de instrumento: monto, tasa y vencimiento.
- Avales y garantías** No obstante, las cuentas de Avales y Garantías y la de Juicios que se encuentran clasificadas como cuentas de orden se pueden reconocer como pasivos contingentes dada la naturaleza de las operaciones que realizan los entes públicos.
- Juicios** Como ejemplos de juicios se tienen de forma enunciativa y no limitativa: civiles, penales, fiscales, agrarios, administrativos, ambientales, laborales, mercantiles y procedimientos arbitrales.

INFORMACION AL 30 DE SEPTIEMBRE DE 2021						
Núm. De Expediente	ASUNTO	INICIO	RESOLUCION	DATOS DEL EXPEDIENTE	PROMOVIDO ANTE	ESTADO ACTUAL
43/1998/M Y AC 44/1998/MY	LABORAL	1998	LAUDO CONDONATARIO	JOSÉ DE JESUS RODRÍGUEZ GONZÁLEZ Y OTROS	TRIBUNAL ESTATAL DE CONCILIACIÓN Y ARBITRAJE TRIBUNAL ESTATAL	PENDIENTE RESOLVER

[Handwritten signature]

2000000004	LABORAL	2005	LAUDO CONDONATARIO	CATALINA DEL ANGEL CERVANTES	TRIBUNAL ESTATAL DE CONCILIACION Y ARBITRAJE	PENDIENTE RESOLVER
2000000005	LABORAL	2005	LAUDO CONDONATARIO	TERESA DE JESUS CERVANTES GARCIA	TRIBUNAL ESTATAL DE CONCILIACION Y ARBITRAJE	PENDIENTE RESOLVER
2000000006	LABORAL	2005	LAUDO CONDONATARIO	PEDRO ANASTASIO RAMIREZ	TRIBUNAL ESTATAL DE CONCILIACION Y ARBITRAJE	PENDIENTE RESOLVER
2000000007	INDENIZACION	2005	LAUDO CONDONATARIO	FRANCISCO MIERA JORDI	TRIBUNAL ESTATAL DE CONCILIACION Y ARBITRAJE	PENDIENTE RESOLVER
2000000008	INDENIZACION	2006	LAUDO CONDONATARIO	MARIA ROSA BORGAS TORRES	TRIBUNAL ESTATAL DE CONCILIACION Y ARBITRAJE	CAUCADO
2000000009	INDENIZACION	2006	LAUDO CONDONATARIO	JOSE ANIBAL RAMOS ESTRELLA	TRIBUNAL ESTATAL DE CONCILIACION Y ARBITRAJE	PENDIENTE RESOLVER
2000000010	REINSTALACION	2007	LAUDO CONDONATARIO	RICARDO TOBAS ORTA	TRIBUNAL ESTATAL DE CONCILIACION Y ARBITRAJE	PENDIENTE RESOLVER
2000000011	REINSTALACION	2007	LAUDO CONDONATARIO	FRANCISCO MIERA JORDI	TRIBUNAL ESTATAL DE CONCILIACION Y ARBITRAJE	PENDIENTE RESOLVER
2000000012	REINSTALACION	2007	LAUDO CONDONATARIO	JOSE ANTONIO CAMACHO MENEZES	TRIBUNAL ESTATAL DE CONCILIACION Y ARBITRAJE	PENDIENTE RESOLVER
2000000013	REINSTALACION	2007	LAUDO CONDONATARIO	RICARDO TORRES GONZALEZ	TRIBUNAL ESTATAL DE CONCILIACION Y ARBITRAJE	PENDIENTE RESOLVER
2000000014	REINSTALACION	2007	LAUDO CONDONATARIO	ROMUALDO MORALES GUERRA	TRIBUNAL ESTATAL DE CONCILIACION Y ARBITRAJE	PENDIENTE RESOLVER
2000000015	INDENIZACION	2007	LAUDO PENDIENTE	DEBIA ROCIO MOLINA LLIA	TRIBUNAL ESTATAL DE CONCILIACION Y ARBITRAJE	PENDIENTE RESOLVER
2000000016	INDENIZACION	2007	LAUDO CONDONATARIO	JULIO CARLOS BERNARDO ENRIQUEZ	TRIBUNAL ESTATAL DE CONCILIACION Y ARBITRAJE	PENDIENTE RESOLVER
2000000017	PRESTACIONES	2007	LAUDO CONDONATARIO	CELIA RESENDIZ RAMIREZ	TRIBUNAL ESTATAL DE CONCILIACION Y ARBITRAJE	PENDIENTE RESOLVER
2000000018	PAGO DE VENCIDOS	2007	LAUDO CONDONATARIO	JOSEFINA HERNANDEZ BRAYO Y TORRES	TRIBUNAL ESTATAL DE CONCILIACION Y ARBITRAJE	PENDIENTE RESOLVER
2000000019	REINSTALACION	2008	LAUDO CONDONATARIO	GREGORIO SANTIBANZ TORRES	TRIBUNAL ESTATAL DE CONCILIACION Y ARBITRAJE	PENDIENTE RESOLVER
2000000020	REINSTALACION	2008	LAUDO CONDONATARIO	TEODORO HERBERT PALMERIA	TRIBUNAL ESTATAL DE CONCILIACION Y ARBITRAJE	PENDIENTE RESOLVER
2000000021	REINSTALACION	2008	LAUDO CONDONATARIO	DANIEL SANTA CRUZ HERNANDEZ	TRIBUNAL ESTATAL DE CONCILIACION Y ARBITRAJE	PENDIENTE RESOLVER
2000000022	INDENIZACION	2009	LAUDO CONDONATARIO	DARIO DEL ANGEL CERVANTES	TRIBUNAL ESTATAL DE CONCILIACION Y ARBITRAJE	EN ACTOS DE EJECUCION
2000000023	INDENIZACION	2009	LAUDO CONDONATARIO	MARILINA AGUIAR BR	TRIBUNAL ESTATAL DE CONCILIACION Y ARBITRAJE	PENDIENTE RESOLVER
2000000024	INDENIZACION	2009	REVUELTO	DARIO DEL ANGEL CERVANTES	TRIBUNAL ESTATAL DE CONCILIACION Y ARBITRAJE	EN ACTOS DE EJECUCION
2000000025	INDENIZACION	2009	FINAL	RICARDO BARRONIOS VILLALBA	TRIBUNAL ESTATAL DE CONCILIACION Y ARBITRAJE	FINAL
2000000026	REINSTALACION	2009	LAUDO CONDONATARIO	JOSE LUIS JIMENEZ ALMAZAN	TRIBUNAL ESTATAL DE CONCILIACION Y ARBITRAJE	PENDIENTE RESOLVER
2000000027	PRESTACIONES	2011	LAUDO CONDONATARIO	MARIA GUADALUPE MENDOZA VALENZUELA	TRIBUNAL ESTATAL DE CONCILIACION Y ARBITRAJE	PENDIENTE RESOLVER
2000000028	PRESTACIONES	2012	SE HIZO EL PAGO CORRESPONDIENTE A LOS DECRETOS AUTORES	JAVIER ZARATE SALGUEIRO ZAPATA	TRIBUNAL ESTATAL DE CONCILIACION Y ARBITRAJE	TERMINADO
2000000029	PRESTACIONES	2012	LAUDO CONDONATARIO	PERLA ELENA ZAMORA MAJAN	TRIBUNAL ESTATAL DE CONCILIACION Y ARBITRAJE	PENDIENTE RESOLVER
2000000030	PRESTACIONES	2012	LAUDO CONDONATARIO	AGUSTIN TOVAR RAMIREZ	TRIBUNAL ESTATAL DE CONCILIACION Y ARBITRAJE	PENDIENTE RESOLVER
2000000031	PRESTACIONES	2012	LAUDO CONDONATARIO	RICARDO TOBAS ORTA	TRIBUNAL ESTATAL DE CONCILIACION Y ARBITRAJE	TERMINADO
2000000032	PRESTACIONES	2012	LAUDO CONDONATARIO	OSCAR JAVIER MARQUEZ RUIZGUTIERREZ	TRIBUNAL ESTATAL DE CONCILIACION Y ARBITRAJE	PENDIENTE RESOLVER
2000000033	PRESTACIONES	2012	LAUDO CONDONATARIO	SAVEDROR LEAL MARTINEZ	TRIBUNAL ESTATAL DE CONCILIACION Y ARBITRAJE	PENDIENTE RESOLVER
2000000034				DAVID TORRES GONZALEZ	TRIBUNAL ESTATAL DE CONCILIACION Y ARBITRAJE	PENDIENTE RESOLVER

Handwritten signature or initials

Handwritten mark

2014-0000001	REINSTALACION	2014	LAUDO CONCILIATORIO	MARINO JORGE ROSE SICHANA	COMISION ESPECIAL DE CONCILIACION + JUECES	PENDIENTE RESOLVER
2014-0000002	REINSTALACION	2014	REINSTALADA	LUIS SUMA ALVAREZ	COMISION ESPECIAL DE CONCILIACION + JUECES	TERMINADO
2014-0000003	REINSTALACION	2014	POR RESOLVER	HUMBERTO LUIS MONTANES	COMISION ESPECIAL DE CONCILIACION + JUECES	PENDIENTE RESOLVER
2014-0000004	REINSTALACION	2014	REINSTALADA	MARIA CONCEPCION PEPEZ VIZC	COMISION ESPECIAL DE CONCILIACION + JUECES	TERMINADO
2014-0000005	REINSTALACION	2014	LAUDO CONCILIATORIO	SAUL CHIRIBEAU ALONSO	COMISION ESPECIAL DE CONCILIACION + JUECES	TERMINADO
2014-0000006	REINSTALACION	2014	LAUDO CONCILIATORIO	VICTOR CARRERA DE LEON	COMISION ESPECIAL DE CONCILIACION + JUECES	PENDIENTE RESOLVER
2014-0000007	REINSTALACION	2014	LAUDO CONCILIATORIO	ALEXANDRA CRUZ SERRANO	COMISION ESPECIAL DE CONCILIACION + JUECES	TERMINADO
2014-0000008	REINSTALACION	2014	LAUDO CONCILIATORIO	MARINO JORGE ROSE SICHANA	COMISION ESPECIAL DE CONCILIACION + JUECES	PENDIENTE RESOLVER
2014-0000009	REINSTALACION	2014	LAUDO CONCILIATORIO	ASA BRIS GOMEZ VILLARREAL	COMISION ESPECIAL DE CONCILIACION + JUECES	TERMINADO
2014-0000010	REINSTALACION	2014	LAUDO CONCILIATORIO	JACQUELINE GONZALEZ PEREZ	COMISION ESPECIAL DE CONCILIACION + JUECES	TERMINADO
2014-0000011	REINSTALACION	2014	LAUDO CONCILIATORIO	FRANCISCO SANCHEZ MORALES	COMISION ESPECIAL DE CONCILIACION + JUECES	PENDIENTE RESOLVER
2014-0000012	REINSTALACION	2014	POR RESOLVER	DEBORA DEL ROSARIO RODRIGUEZ GONZALEZ	COMISION ESPECIAL DE CONCILIACION + JUECES	PENDIENTE RESOLVER
2014-0000013	REINSTALACION	2014	POR RESOLVER	VICTOR SEBASTIAN GONZALEZ GONZALEZ	COMISION ESPECIAL DE CONCILIACION + JUECES	TERMINADO
2014-0000014	REINSTALACION	2014	RESUELTO	ELIANA MELBA ROSA CHAVEZ GONZALEZ	COMISION ESPECIAL DE CONCILIACION + JUECES	TERMINADO
2014-0000015	REINSTALACION	2014	POR RESOLVER	JUANES MARIA ESCOBAR	COMISION ESPECIAL DE CONCILIACION + JUECES	TERMINADO
2014-0000016	REINSTALACION	2014	REINSTALADA	ROSE KRANIELOVICH	COMISION ESPECIAL DE CONCILIACION + JUECES	TERMINADO
2014-0000017	REINSTALACION	2014	REINSTALADA	FRANCISCO SANCHEZ MORALES	COMISION ESPECIAL DE CONCILIACION + JUECES	TERMINADO
2014-0000018	REINSTALACION	2014	REINSTALADA	FRANCISCO SANCHEZ MORALES	COMISION ESPECIAL DE CONCILIACION + JUECES	TERMINADO
2014-0000019	REINSTALACION	2014	REINSTALADA	FRANCISCO SANCHEZ MORALES	COMISION ESPECIAL DE CONCILIACION + JUECES	TERMINADO
2014-0000020	REINSTALACION	2014	REINSTALADA	FRANCISCO SANCHEZ MORALES	COMISION ESPECIAL DE CONCILIACION + JUECES	TERMINADO
2014-0000021	REINSTALACION	2014	REINSTALADA	FRANCISCO SANCHEZ MORALES	COMISION ESPECIAL DE CONCILIACION + JUECES	TERMINADO
2014-0000022	REINSTALACION	2014	REINSTALADA	FRANCISCO SANCHEZ MORALES	COMISION ESPECIAL DE CONCILIACION + JUECES	TERMINADO
2014-0000023	REINSTALACION	2014	REINSTALADA	FRANCISCO SANCHEZ MORALES	COMISION ESPECIAL DE CONCILIACION + JUECES	TERMINADO
2014-0000024	REINSTALACION	2014	REINSTALADA	FRANCISCO SANCHEZ MORALES	COMISION ESPECIAL DE CONCILIACION + JUECES	TERMINADO
2014-0000025	REINSTALACION	2014	REINSTALADA	FRANCISCO SANCHEZ MORALES	COMISION ESPECIAL DE CONCILIACION + JUECES	TERMINADO
2014-0000026	REINSTALACION	2014	REINSTALADA	FRANCISCO SANCHEZ MORALES	COMISION ESPECIAL DE CONCILIACION + JUECES	TERMINADO
2014-0000027	REINSTALACION	2014	REINSTALADA	FRANCISCO SANCHEZ MORALES	COMISION ESPECIAL DE CONCILIACION + JUECES	TERMINADO
2014-0000028	REINSTALACION	2014	REINSTALADA	FRANCISCO SANCHEZ MORALES	COMISION ESPECIAL DE CONCILIACION + JUECES	TERMINADO
2014-0000029	REINSTALACION	2014	REINSTALADA	FRANCISCO SANCHEZ MORALES	COMISION ESPECIAL DE CONCILIACION + JUECES	TERMINADO
2014-0000030	REINSTALACION	2014	REINSTALADA	FRANCISCO SANCHEZ MORALES	COMISION ESPECIAL DE CONCILIACION + JUECES	TERMINADO

INFORMACION DEL 01 DE SEPTIEMBRE AL 31 DE DICIEMBRE DE 2021

Núm. De Expediente	ASUNTO	INICIO	RESOLUCION	DATOS DEL EXPEDIENTE	ESTADO ACTUAL
2014-0000004	LABORAL	07/06/2014	REINSTALADA	ROSE ANABEL RAMOS LAYRAN	PENDIENTE RESOLVER
2014-0000005	LABORAL	2014	REINSTALADA	ANGELICA MARIA BARRA JIMENEZ	PENDIENTE RESOLVER

[Handwritten signature and initials]

Contratos para
Inversión Mediante
Proyectos para
Prestación de Servicios
(PPS) y similares

LA INFORMACION REQUERIDA NO ES APLICABLE A ESTA ENTIDAD.

Cuentas por cobrar a
cargo de: usuarios de los
servicios de agua

No se cuenta con la información de rezago por impuesto predial, en virtud que se cuenta con convenio para la recaudación de dicho impuesto con la secretaría de finanzas del Estado

Contribuyentes del
impuesto predial

Saldo al 31 diciembre 2021	Monto por cobrar del ejercicio	Monto recaudado durante el ejercicio	Saldo al 31 de Diciembre del 2021
\$	No aplica para la entidad	\$	\$

Nota: Se deberá anexar en medio magnético, en formato de Excel, el padrón de usuarios o contribuyentes con adeudo, el cual deberá señalar por lo menos: clave o número de control, nombre, ubicación o domicilio, clasificación (doméstico, comercial, etc.), periodo de adeudo y/o antigüedad, y monto del adeudo, compuesto por el importe de los impuestos o derechos, actualización, multas, recargos, otros cargos, y el total.

Bienes donados con
motivo de nuevos
desarrollos
habitacionales

El listado de los derechos, bienes y/o infraestructura que donaron / cedieron los fraccionadores, en proceso de formalizarse a favor del ente

Descripción	Nombre o denominación del donante	Documento fuente*	Monto	Estatus
	No aplico para la Entidad			

*Carta de factibilidad o convenio firmado con el fraccionador.

Bienes concesionados o en comodato

Se informará, de manera agrupada, en las notas a los Estados Financieros las cuentas de orden contables y cuentas de orden presupuestario.

Correspondientes a la Administración 2018-2021, en el periodo al 30 Septiembre 2021.

NOMBRE	APELLIDOS	MARCA	TIPO	MODELO	COLOR	NUM. DE MOTOR	NUM. DE SERIE	PLACAS
MANUEL	ALONSO VALENTIN	NISSAN	PICKUP	1995	BLANCO	KA24-069869M	5M SUD21-007433	TC-0071-F
SARAHÍ DEL PILAR	BANDA GARCIA	NISSAN	M ARCH	2013	ROJO	HR16885174E	3N1CK3CD1DL226742	VEU-75-12
JUAN ANTONIO	CORDERO AGUILAR	FORD	FIESTA	2013	GRIS	S/ N	3FAPP4AJSDM 163983	XHT-9310
CARLOS ALBERTO	CRUZ MARTINEZ	NISSAN	PICKUP	1991	ROJA			
ABRAHAM ELLIUT	DE LA HUERTA COBOS	JEEP	LIBERTY	2005	VERDE	HECHO EN USA	1J4GL58K15W715621	YKA-6053
JOSE SEVERO	DE LEON M ANCERA	NISSAN	TSURU	2011	ROJO	S/ N	3N1RB3153BK334376	VDC-5963
PEDRO SAUL	GUEVARA RIVERA	FORD	RANGER	1990		19996632617	1FTCR14XXLPAS1338	TN-85087
JOSE LUIS	OCAÑA RODRIGUEZ	FORD	F-150	1990	ROJO	S/ N	1FTDF15Y1LNB08123	TC-9570-N

ACTA 29

BEATRIZ EUGENIA	SALAS GUZMAN	VOLKSWAGEN	VENTO	2015	ROJO	CLS37935	M EX512604FT074834	UWE-042-D
EMILIO	SOSA CHAVEZ	FORD	RANGER	1993	VERDE	H. EN U.S.A.	1FTCR15X7PPA91557	WA-68398
JOSE LUIS	TORRES GARCIA	FORD	RANGER	2003	AZUL	S/ N	1FTY14U81PA97033	TP-19456
R. CUERPO DE BOMBEROS	VOLUNTARIOS DE EBANO, S	MERCEDES BENZ	PIPA CISTER	1994	ROJO	UNIDAD NO. 06		
JOSE DE JESUS	ZUÑIGA JUAREZ	DODGE	RAM	2001	ROJO	S/ N	3B7KC23641G733807	

Vehículos en comodato Correspondientes a la Administración 2021-2024, en el periodo al 31 Diciembre 2021.

NOMBRE	MARCA	SERIE	MOTOR	MODELO	DESCRIPCION
AHIRAM ADAD CHONG DOSAL	TOYOTA	3TMLU4RN2DM124092	1GR8890120	TRD 4x4	VEHICULO DE MOTOR TIPO TACOMA 2013, COLOR ROJO BARCELONA
CESAR ARTURO LOPEZ SALDAÑA	NISSAN	3BAMB13-59472	E16-646880M	1993	4 PUERTAS TIPO COIT, CLASE AUTOMOVIL, COLOR VERDE GRIS
CAROLINE PORTALES COBOS	CHEVROLET	3GNCJ7EE0GL182441	0039503	2016	LTZ AUT TACTO PIEL MYLINK, CLASE CAMIONETA TIPO 1JW76
ROCELIO MARTINEZ RIVAS	CHEVROLET	LSGKB54H2LV096712	S/D	2020	VEHICULO DE MOTOR LINEA CAVALIER, 4 PUERTAS COLOR BLANCO
CARMELO DE JESUS RODRIGUEZ DIAZ	VOLKSWAGEN	3VVTF5BDJ3KM011454	CZD077381	2019	AUTOMOVIL, 7 CILINDROS, COLOR PLATA BLANCO METALICO
YOLANDA MAYA HERNANDEZ	VOLKSWAGEN	MEX512607FT070955	CLS377004	2015	ACTIVE, COLOR AZUL NOCHE METALICO
CHRISTIAN DEL CARMEN CRUZ JIMENEZ	NISSAN	3N1AB8AE7MY217535	MR20228438J	2021	VEHICULO DE MOTOR, COLOR NEGRO
MA ANGELICA CAMARGO REYES	FORD	MAJFPAGD1DC113518	0498401	2013	FIESTA I KON HATCH AMBIENTE TM A/A, COLOR GRIS MERCURIO
JENNIFER KARINA CALACUAYO GALVAN	FORD	MAJHP1P16KA185564	S/D	2019	TITANIUM W/DEFROSTER, COLOR ROJO RUBI
FILIBERTO ALBAREZ RODRIGUEZ	CHEVROLET	3G1TA5AF8GL145769	S/D	2016	LT MAN C/AA ELECTRICO 4 PUERTAS, CLASE AUTOMOVIL
MINERVA GOMEZ LOPEZ	CHEVROLET	3GNCJ7CE7EL181996	S/D		LT AUT TELA CD BOLSA AIRE, COLOR TINTO BRILLANTE

B) Pre-Upuestales.

Cuenta	Nombre de la Cuenta	Saldo Inicial 01 de Enero 2021	Saldo Final 31 de Diciembre 2021	Flujo
8110-00-0000-00	LEY DE INGRESOS ESTIMADA	165,684,317.00	165,684,317.00	
8120-00-0000-00	LEY DE INGRESOS POR EJECUTAR	21,296,086.37	18,303,175.47	2,992,910.90
8130-00-0000-00	LEY DE INGRESOS MODIFICADA	-	-	
8140-00-0000-00	LEY DE INGRESOS DEVENGADA	161,076,720.78	159,119,234.17	1,957,486.61
8150-00-0000-00	LEY DE INGRESOS RECAUDADA	161,076,720.78	159,119,234.17	1,957,486.61
8210-00-0000-00	PRESUPUESTO DE EGRESOS APROBADO	165,684,317.00	165,684,317.00	
8220-00-0000-00	PRESUPUESTO DE EGRESOS POR EJERCER	4,235,596.97	10,366,110.09	6,130,513.12

1.9 Notas a los Estados Financieros/Notas de gestión administrativa



Anexo C-29

NOTAS DE GESTIÓN ADMINISTRATIVA

INFORME DEL 1º DE ENERO AL 31 DE DICIEMBRE DEL
2021 MUNICIPIO DE ÉBANO, S.L.P.**1. Introducción:**

La Administración Pública Municipal se dedica a la prestación de servicios públicos a la ciudadanía de Ébano, a efecto de encontrar el desarrollo ordenado y equitativo de la Sociedad reconociendo la existencia de una demanda primordialmente en Seguridad, Obra Pública y en mejorar la eficiencia en la Administración Municipal.

2. Panorama Económico y Financiero:

Las principales fuentes de ingresos corresponden a ingresos propios, participaciones federales y aportaciones.

Durante el ejercicio del 2021, el municipio operó en condiciones económico financieras no del todo buenas, más sin embargo ésta administración optó por políticas que permitieron un ahorro, que al mismo tiempo nos dio una pauta para lograr un crecimiento sostenido, que permitiera cumplir con las demandas y/o obligaciones que esta administración tiene con la sociedad ebanense, las políticas que se ejercieron con eficacia y siempre con una adecuada transparencia en aplicación de los recursos que se percibieron en este ejercicio fiscal dentro del marco regulatorio.

3. Autorización e Historia:

Se informará sobre:

- a) Fecha de creación del Municipio:

El municipio de Ébano fue creado con algunas localidades que fueron segregadas al municipio de Tamuín, S. L. P., el decreto correspondiente es el no. 318 y fue dictado por el Congreso del Estado el 3 de junio de 1963, siendo ejecutado el 19 de junio del mismo año.

El presente informe fue elaborado y aprobado en la sesión de cabildo del día 15 de diciembre de 2021.



NOTAS DE GESTIÓN ADMINISTRATIVA

INFORME DEL 1º DE ENERO AL 31 DE DICIEMBRE DEL 2021

MUNICIPIO DE ÉBANO, S.L.P.

- f) Seguridad pública en los términos del art. 21 de ésta Constitución policía preventiva municipal y tránsito.
- g) Los demás que las legislaturas locales determinen según las condiciones territoriales y socioeconómicas de los Municipios, así como su capacidad administrativa y financiera.
- b) Principales actividades.
 Brindar servicio a la ciudadanía.
 Fortalecimiento de la infraestructura municipal
 Combatir el rezago social.
- c) Régimen Jurídico que le es aplicable:
 Régimen jurídico es persona moral no contribuyente.
- d) Consideraciones fiscales del municipio: obligaciones fiscales :
 Retención y pago de impuesto sobre la renta sobre salarios y pago de 2% sobre nómina.
- e) Estructura organizacional básica.-

ADMINISTRACIÓN 2018-2021:



[Handwritten signature]

[Handwritten signature]

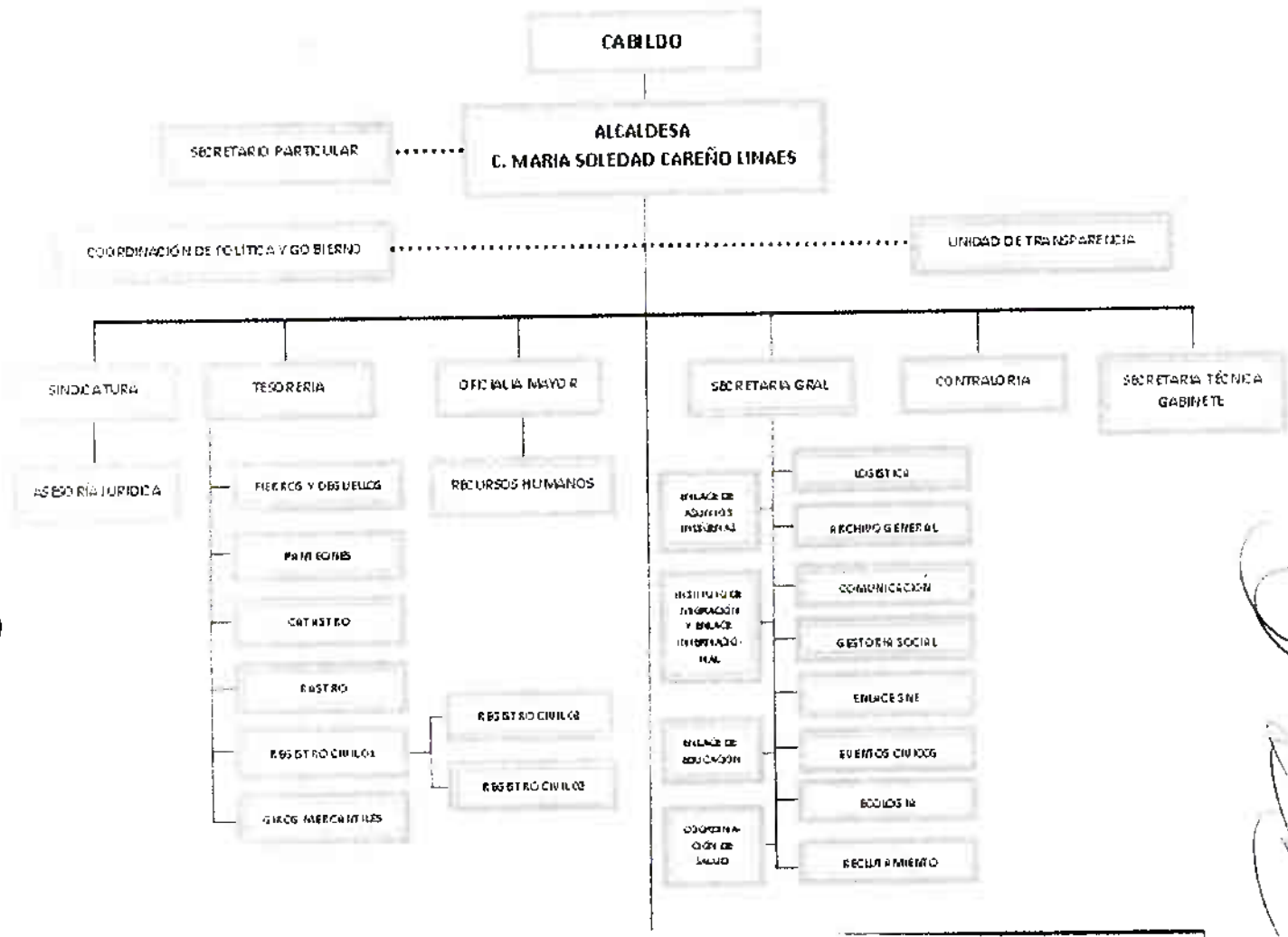
EBANO

Anexo C-29

NOTAS DE GESTIÓN ADMINISTRATIVA

INFORME DEL 1º DE ENERO AL 31 DE DICIEMBRE DEL
2021 MUNICIPIO DE ÉBANO, S.L.P.

ADMINISTRACION 2021-2024:



[Handwritten signatures and initials]



NOTAS DE GESTIÓN ADMINISTRATIVA

INFORME DEL 1º DE ENERO AL 31 DE DICIEMBRE DEL 2021

MUNICIPIO DE ÉBANO, S.L.P.

5. Bases de Preparación de los Estados Financieros:

Se informará sobre:

- a) Se ha observado la normatividad emitida por el CONAC y las disposiciones legales aplicables: Si (X) No ()
- b) La normatividad aplicada para el reconocimiento, valuación y revelación de los diferentes rubros de la información financiera, así como las bases de medición utilizadas para la elaboración de los estados financieros; por ejemplo: costo histórico, valor de realización, valor razonable, valor de recuperación o cualquier otro método empleado y los criterios de aplicación de los mismos.
- c) Postulados básicos.

Los postulados sustentan de manera técnica el registro de las operaciones, la elaboración y Presentación de estados financieros; basados en su razonamiento, eficiencia demostrada, respaldo en legislación especializada y aplicación de la Ley General de Contabilidad Gubernamental (Ley de Contabilidad), con la finalidad de uniformar los métodos, procedimientos y prácticas contables.

- 1) Sustancia económica,
- 2) Entes públicos,
- 3) Existencia permanente,
- 4) Revelación suficiente,
- 5) Importancia relativa.,
- 6) Registro e integración presupuestaria,
- 7) Consolidación de la información financiera,
- 8) Devengo contable,

Normatividad supletoria. En caso de emplear varios grupos de normatividades (normatividades supletorias), deberá realizar la justificación razonable correspondiente, su alineación con los PBCG y a las características cualitativas asociadas descritas en el MCCG (documentos publicados en el Diario Oficial de la Federación, agosto 2009).

6. Políticas de Contabilidad Significativas:



NOTAS DE GESTIÓN ADMINISTRATIVA

INFORME DEL 1º DE ENERO AL 31 DE DICIEMBRE DEL 2021

MUNICIPIO DE ÉBANO, S.L.P.

- d) Beneficios a empleados: revelar el cálculo de la reserva actuarial, valor presente de los ingresos esperados comparado con el valor presente de la estimación de gastos tanto de los beneficiarios actuales como futuros. *La información requerida no es aplicable para esta entidad.*
- e) Provisiones: objetivo de su creación, monto y plazo: No aplica
- f) Reservas: objetivo de su creación, monto y plazo: *La información requerida no es aplicable para esta entidad.*
- g) Cambios en políticas contables y corrección de errores junto con la revelación de los efectos que se tendrá en la información financiera del ente público, ya sea retrospectivos o prospectivos.
- h) Reclasificaciones: Se deben revelar todos aquellos movimientos entre cuentas por efectos de cambios en los tipos de operaciones. Se realizó la modificación al presupuesto de ingresos y egresos por traspasos entre las cuentas presupuestales, de acuerdo al aprobado por el H. Cabildo para el presente ejercicio.
- i) Depuración y cancelación de saldos.

7. Posición en Moneda Extranjera y Protección por Riesgo Cambiario:

Se informará sobre:

- a) Activos en moneda extranjera.
- b) Pasivos en moneda extranjera.
- c) Posición en moneda extranjera.
- d) Tipo de cambio.
- e) Equivalente en moneda nacional.

Lo anterior se informará por cada tipo de moneda extranjera que se encuentre en los rubros de activo y pasivo. *La información requerida no es aplicable para esta entidad.*

Adicionalmente, se informará sobre los métodos de protección de riesgo por variaciones en el tipo de cambio.

8. Reporte Analítico del Activo:

The logo for EBANO features the word "EBANO" in a bold, sans-serif font. Above the letters "E" and "B" are stylized, overlapping shapes that resemble the letters "E" and "B" respectively, creating a graphic element. Below the main text, there is a smaller line of text that is partially obscured and difficult to read.

NOTAS DE GESTIÓN ADMINISTRATIVA

INFORME DEL 1º DE ENERO AL 31 DE DICIEMBRE DEL
2021 MUNICIPIO DE ÉBANO, S.L.P.

- b) Cambios en el porcentaje de depreciación o valor residual de los activos: *La información requerida no es aplicable para esta entidad.*
- c) Importe de los gastos capitalizados en el ejercicio, tanto financieros como de investigación y desarrollo: *La información requerida no es aplicable para esta entidad.*
- d) Riesgos por tipo de cambio o tipo de interés de las inversiones financieras: *La información requerida no es aplicable para esta entidad.*
- e) Valor activado en el ejercicio de los bienes construidos por el municipio: *La información requerida no es aplicable para esta entidad.*
- f) Otras circunstancias de carácter significativo que afecten el activo, tales como bienes en garantía, señalados en embargos, litigios, títulos de inversiones entregados en garantías, baja significativa del valor de inversiones financieras, etc.:

Se encuentran en proceso legal pendiente de resolver varios procedimientos civiles, penales administrativos y laborales.

- g) procedimientos, implicaciones, efectos contables: *No aplica*
- h) Administración de activos; planeación con el objetivo de que el ente los utilice de manera más efectiva:

Adicionalmente, se deben incluir las explicaciones de las principales variaciones en el activo, en cuadros comparativos como sigue:

- a) Inversiones en valores.
- b) Patrimonio de Organismos descentralizados de Control Presupuestario Indirecto.
- c) Inversiones en empresas de participación mayoritaria.

A handwritten signature in dark ink, consisting of several loops and a long horizontal stroke, located on the right side of the page.Handwritten initials or a mark in dark ink, located at the bottom right of the page.



NOTAS DE GESTIÓN ADMINISTRATIVA

INFORME DEL 1º DE ENERO AL 31 DE DICIEMBRE DEL 2021

MUNICIPIO DE ÉBANO, S.L.P.

10. Reporte de la Recaudación:

a) Análisis del comportamiento de la recaudación, de forma separada los ingresos locales de los federales: Durante el presente ejercicio se recaudó un 5% de ingresos locales y 95% de participaciones y aportaciones federales.

		INGRESOS	
IMPUESTOS:			\$ 3,924,686.00
IMPUESTOS SOBRE EL PATRIMONIO		\$ 3,253,661.00	
Impuesto Urbano	\$ 2,901,776.00		
Impuesto Rural	\$ 351,885.00		
IMPUESTOS SOBRE LA PRODUCCIÓN		\$ 571,605.00	
Impuesto de Adquisición de Inmuebles	\$ 571,605.00		
DERECHOS:			\$ 2,706,906.71
DERECHOS POR PRESTACIÓN DE SERVICIOS		\$ 2,706,906.71	
Servicios de Aseo Público	\$ 166,154.97		
Servicios de Panteones	\$ 245,204.53		
Servicios de Rastro	\$ 703,969.40		
Servicios de Planeación	\$ 155,036.37		
Servicios de Tránsito y Seguridad	\$ 651,478.69		
Servicio de Registro Civil	\$ 324,621.50		
Servicio de estacionamiento en la vía pública	\$ 895.00		
Servicio de Ocupación en la Vía Pública	\$ 11,730.00		
Servicio de Licencias de publicidad y anuncios	\$ 78,681.65		
Servicios de Identificación	\$ 29,050.00		
Licencia y Retiro Para Venta de Bebidas Alcohólicas	\$ 305,254.40		
Ejecución de Copias, Constancias	\$ 66,518.00		
Servicios Catastrales	\$ 66,502.00		
PRODUCTOS DE TIPO CORRIENTE			\$ 1,364,647.01
PRODUCTOS DERIVADOS DEL USO Y APROVECHAMIENTO		\$ 1,230,622.00	
Arendamiento de Inmuebles Loc. Y Esp. Fis.	\$ 1,230,622.00		
OTROS PRODUCTOS TIPO CORRIENTE		\$ 134,025.01	
Rendimiento e Intereses de Inversión de Capital			
APROVECHAMIENTOS DE TIPO CORRIENTE			\$ 321,678.05
REINTEGROS			
Reintegros y Reembolsos	\$ 68,112.61		
OTROS APROVECHAMIENTOS			
Donaciones, Herencias y Legados	\$ 65,364.45		
RETENCIÓN 2% Y 5% AL MILLAR	\$ 196,600.99		
Ingresos de gestión			\$ 8,216,917.77
PARTICIPACIONES, APORTACIONES, TRANSFERENCIAS			
PARTICIPACIONES Y APORTACIONES			\$ 80,755,309.22
Participaciones		\$ 77,557,200.00	
Fondo General de Participaciones	\$ 40,491,405.61		
Participación Intersectorial	\$ 37,065,794.39		



Anexo C-29

NOTAS DE GESTIÓN ADMINISTRATIVA

INFORME DEL 1º DE ENERO AL 31 DE DICIEMBRE DEL 2021

MUNICIPIO DE ÉBANO, S.L.P.

11. Información sobre la Deuda y el Reporte Analítico de la Deuda:

Se informará lo siguiente:

- a) Utilizar al menos los siguientes indicadores: deuda respecto al PIB y deuda respecto a la recaudación tomando, como mínimo, un período igual o menor a 5 años.
- b) Información de manera agrupada por tipo de valor gubernamental o instrumento financiero en la que se considere intereses, comisiones, tasa, perfil de vencimiento y otros gastos de la deuda.

La Deuda Directa del Municipio al cierre de Diciembre 2021 queda liquidada al 100%, estaba compuesta por un crédito con Banco Bansi. La Entidad contrató en 2011 un crédito bancario estructurado con Bansi por un monto inicial de P\$9.4m, con vencimiento en Noviembre de 2021 y tiene afectado como garantía y fuente de pago 100.0% del Ramo 28. Instrumento financiero no. 111000142611., con una tasa de interés TIE+2.5.

12. Calificaciones otorgadas:

Se cuenta con un instrumento financiero en la institución de crédito BANSI, S. A., no. 111000142611, con fecha de vencimiento 31 de diciembre del 2021. El cual ha sido sujeto de una calificación crediticia con la calificadoradora : HR Ratings la cual ratificó la calificación de HR AA+ (E) con Perspectiva Estable, debido al estable comportamiento financiero del Municipio, así como a los resultados esperados para los próximos años en las principales métricas de Deuda, en el presente ejercicio.

13. Proceso de Mejora:

Se informará de:

- a) Principales Políticas de control interno:

The logo for EBANO features the word "EBANO" in a bold, sans-serif font. Above the letters "E" and "B" are stylized, overlapping shapes that resemble the letters "E" and "B" respectively, creating a graphic element. Below the main text, there is a smaller line of text that is partially obscured but appears to include "MUNICIPIO DE ÉBANO".

Anexo C-29

NOTAS DE GESTIÓN ADMINISTRATIVA

INFORME DEL 1º DE ENERO AL 31 DE DICIEMBRE DEL 2021

MUNICIPIO DE ÉBANO, S.L.P.

Homogéneos con el objetivo de entender el desempeño del ente, evaluar mejor los riesgos y beneficios del mismo; y entenderlo como un todo y sus partes integrantes.

Consecuentemente, esta información contribuye al análisis más preciso de la situación financiera, grados y fuentes de riesgo y crecimiento potencial de negocio.

15. Eventos Posteriores al Cierre:

El municipio informará el efecto en sus estados financieros de aquellos hechos ocurridos en el período posterior al que informa, que proporcionan mayor evidencia sobre eventos que le afecten económicamente y que no se conocían a la fecha de cierre.

16. Partes Relacionadas:

Se debe establecer por escrito que no existen partes relacionadas que pudieran ejercer influencia significativa sobre la toma de decisiones financieras y operativas: *La información requerida no es aplicable para esta entidad.*

17. Responsabilidad sobre la presentación razonable de los Estados Financieros:

La Información Contable deberá estar firmada en cada página de la misma e incluir al final la siguiente leyenda: "*Bajo protesta de decir verdad declaramos que los Estados Financieros y sus notas, son razonablemente correctos y son responsabilidad del emisor*".

A handwritten signature in blue ink, consisting of several loops and a long tail, located on the right side of the page.

2.2 Egresos (PE)

2.2.1 Estado Analítico del Ejercicio del Presupuesto de Egresos, del que se derivarán las siguientes clasificaciones:

a. Por Objeto del Gasto

Anexo PE-01

MUNICIPIO DE ÉBANO, S.L.P. Estado Analítico del Ejercicio del Presupuesto de Egresos Clasificación por Objeto del Gasto (Capítulo y Concepto) Del 1 de enero al 31 de diciembre de 2021						
Concepto	Egresos Aprobado 1	Ampliaciones/ (Reducciones) 2	Egresos Modificado 3 = (1 + 2)	Egresos Devengado 4	Egresos Pagado 5	Subejercicio 6 = (3 - 4)
Servicios Personales	59,063,290.00	967,005.63	60,030,295.63	60,030,295.63	60,030,295.63	0.00
Remuneraciones al Personal de Carácter Permanente	47,880,290.00	3,168,204.35	51,048,494.35	51,048,494.35	51,048,494.35	0.00
Remuneraciones al Personal de Carácter Transitorio		365,886.90	365,886.90	365,886.90	365,886.90	0.00
Remuneraciones Adicionales y Especiales	8,025,500.00	-2,538,099.62	5,487,400.38	5,487,400.38	5,487,400.38	0.00
Otras Prestaciones Sociales y Económicas	3,157,500.00	-28,986.00	3,128,514.00	3,128,514.00	3,128,514.00	0.00
Materiales y Suministros	6,414,000.00	374,001.10	6,788,001.10	6,788,001.10	6,788,001.10	0.00
Materiales de Administración, Emisión de Documentos y Artículos Oficiales	1,435,400.00	-188,193.64	1,247,206.36	1,247,206.36	1,247,206.36	0.00
Alimentos y Utensilios	635,000.00	668,566.97	1,303,566.97	1,303,566.97	1,303,566.97	0.00
Materias Primas y Materiales de Producción y Comercialización			0.00			0.00
Materiales y Artículos de Construcción y de Reparación	914,200.00	-71,058.52	843,141.48	843,141.48	843,141.48	0.00
Productos Químicos, Farmacéuticos y de Laboratorio	54,000.00	55,643.94	109,643.94	109,643.94	109,643.94	0.00
Combustibles, Lubricantes y Aditivos	2,835,000.00	-651,061.84	2,183,938.16	2,183,938.16	2,183,938.16	0.00
Vestuario, Blancos, Prendas de Protección y Artículos Deportivos	360,400.00	40,435.58	400,835.58	400,835.58	400,835.58	0.00
Herramientas, Refacciones y Accesorios Menores	180,000.00	519,668.61	699,668.61	699,668.61	699,668.61	0.00
Servicios Generales	19,897,027.00	-3,158,740.74	16,648,286.26	16,648,286.26	16,648,286.26	0.00
Servicios Básicos	12,668,100.00	-3,186,848.37	9,481,251.63	9,481,251.63	9,481,251.63	0.00
Servicios de Arrendamiento	232,500.00	854,066.82	1,086,566.82	1,086,566.82	1,086,566.82	0.00
Servicios Profesionales, Científicos, Técnicos y Otros Servicios	555,000.00	-82,294.51	472,705.49	472,705.49	472,705.49	0.00
Servicios Financieros, Bancarios y Comerciales	330,000.00	-53,127.19	276,872.81	276,872.81	276,872.81	0.00
Servicios de Instalación, Reparación, Mantenimiento y Conservación	1,203,200.00	-660,960.39	542,239.61	542,239.61	542,239.61	0.00
Servicios de Comunicación Social y Publicidad.	80,000.00	-22,580.00	57,420.00	57,420.00	57,420.00	0.00
Servicios de Traslado y Máticos	1,461,000.00	-601,974.64	859,025.36	859,025.36	859,025.36	0.00
Servicios Oficiales	1,262,000.00	-186,513.84	1,075,486.16	1,075,486.16	1,075,486.16	0.00
Otros Servicios Generales	2,015,227.00	781,491.38	2,796,718.38	2,796,718.38	2,796,718.38	0.00
Transferencias, Asignaciones, Subsidios y Otras Ayudas	11,500,000.00	3,610,524.70	15,110,524.70	15,110,524.70	15,110,524.70	0.00
Ayudas Sociales	6,000,000.00	3,250,123.50	9,250,123.50	9,250,123.50	9,250,123.50	0.00
Pensiones y Jubilaciones	5,500,000.00	360,401.20	5,860,401.20	5,860,401.20	5,860,401.20	0.00
Bienes Muebles, Inmuebles e Intangibles	200,000.00	1,576,599.22	1,776,599.22	1,776,599.22	1,776,599.22	0.00
Mobiliario y Equipo de Administración	150,000.00	1,026,599.22	1,176,599.22	1,176,599.22	1,176,599.22	0.00

b. Económica

Anexo PE-02

MUNICIPIO DE EBANO, S.L.P. Estado Analítico del Ejercicio del Presupuesto de Egresos Clasificación Económica (por Tipo de Gasto) Del 1 de enero al 31 de diciembre de 2021						
Concepto	Egresos Aprobado 1	Ampliaciones/ (Reducciones) 2	Egresos Modificado 3 = (1 + 2)	Egresos Devengado 4	Egresos Pagado 5	Subejercicio 6 = (3 - 4)
Gasto Corriente	91,784,317.00	110,622.44	91,924,939.44	91,924,939.44	91,924,939.44	0.00
Gasto de Capital	65,200,000.00	1,558,562.49	66,758,562.49	56,392,452.40	56,392,452.40	10,366,110.09
Amortización de la Deuda y Eliminación de Pasivos	3,200,000.00	-2,059,586.13	1,140,413.87	1,140,413.87	1,140,413.87	0.00
Pensiones y Jubilaciones	5,500,000.00	360,401.20	5,860,401.20	5,860,401.20	5,860,401.20	0.00
Total del Gasto	165,684,317.00	0.00	165,684,317.00	155,318,206.91	155,318,206.91	10,366,110.09

c. Administrativa

Anexo PE-03

MUNICIPIO DE EBANO, S.L.P. Estado Analítico del Ejercicio del Presupuesto de Egresos Clasificación Administrativa Del 1 de enero al 31 de diciembre de 2021						
Concepto	Egresos Aprobado 1	Ampliaciones/ (Reducciones) 2	Egresos Modificado 3 = (1 + 2)	Egresos Devengado 4	Egresos Pagado 5	Subejercicio 6 = (3 - 4)
Órgano Ejecutivo Municipal (Ayuntamiento)	165,684,317.00	0.00	165,684,317.00	155,318,206.91	155,318,206.91	10,366,110.09
6 Entidades Paraestatales y Fideicomisos No Empresariales y No Financieros	0.00	0.00	0.00	0.00	0.00	0.00
Total del Gasto	165,684,317.00	0.00	165,684,317.00	155,318,206.91	155,318,206.91	10,366,110.09

d. Funcional

Anexo PE-04

MUNICIPIO DE EBANO, S.L.P. Estado Analítico del Ejercicio del Presupuesto de Egresos Clasificación Funcional (Finalidad y Función) Del 1 de enero al 31 de diciembre de 2021						
Concepto	Egresos Aprobado 1	Ampliaciones/ (Reducciones) 2	Egresos Modificado 3 = (1 + 2)	Egresos Devengado 4	Egresos Pagado 5	Subejercicio 6 = (3 - 4)
Gobierno	85,134,317.00	-602,390.13	84,531,926.87	84,531,926.87	84,528,465.87	0.00
Coordinación de la Política de Gobierno	2,100,000.00	-815,109.16	1,284,890.84	1,284,890.84	1,284,890.84	0.00
Asuntos Financieros y Hacendarios	65,004,317.00	586,680.75	65,600,997.75	65,600,997.75	65,597,536.75	0.00
Asuntos de Orden Público y de Seguridad Interior	17,130,000.00	-580,663.41	16,549,336.59	16,549,336.59	16,549,336.59	0.00
Otros Servicios Generales	900,000.00	196,701.69	1,096,701.69	1,096,701.69	1,096,701.69	0.00
Desarrollo Social	76,800,000.00	-2,629,337.10	74,170,662.90	63,804,552.61	63,808,013.81	10,366,110.09
Protección Ambiental	0.00	16,943,146.74	16,943,146.74	16,943,146.74	16,943,146.74	0.00

III Anexos

3.1 Información Contable (AC)

- 3.1.1 Relación de las cuentas bancarias productivas específicas en las cuales se depositen los recursos federales transferidos
- 3.1.2 Informe sobre pasivos contingentes
- 3.1.3 Relación de esquemas bursátiles y de coberturas financieras

3.2 Información Programática (APR)

- 3.2.1 Gasto por categoría programática

3.3 Información de Deuda Pública (ADP)

- 3.3.1 Estado Analítico de la Deuda y Otros Pasivos
- 3.3.2 Endeudamiento Neto
- 3.3.3 Intereses de la Deuda
- 3.3.4 Resumen de amortizaciones al capital y pago de intereses derivados del servicio de deuda pública
- 3.3.5 Información de obligaciones pagadas o garantizadas con fondos federales
- 3.3.6 Oficio de declaración de la no contratación de la Deuda Pública durante el ejercicio fiscal 2020

3.4 Información de Disciplina Financiera (ADF)

- 3.4.1 Estado de Situación Financiera Detallado - LDF
- 3.4.2 Informe Analítico de la Deuda Pública y Otros Pasivos – LDF
- 3.4.3 Informe Analítico de Obligaciones Diferentes de Financiamientos-LDF
- 3.4.4 Balance Presupuestario-LDF
- 3.4.5 Estado Analítico de Ingresos Detallado-LDF
- 3.4.6 Estado Analítico del Ejercicio del Presupuesto de Egresos Detallado-LDF, conforme a lo siguiente:
 - 3.4.6.1 a. Clasificación por Objeto del Gasto
 - 3.4.6.2 b. Clasificación Administrativa
 - 3.4.6.3 c. Clasificación Funcional
 - 3.4.6.4 d. Clasificación de Servicios Personales por Categoría

3.4.7 Guía de cumplimiento de la Ley de Disciplina Financiera de la Entidades Federativas y Municipios – LDF

3.5 Información de Desempeño (AED)

- 3.5.1 Listado de Programas Presupuestarios
- 3.5.2 Cumplimiento final de los programas presupuestarios o, en su caso, aquel que fueron aprobados durante el ejercicio fiscal 2021

TOMO II

I Información Contable (C)

- 1.1 Estado de Situación Financiera
- 1.2 Estado de Actividades
- 1.3 Estado de Variación en la Hacienda Pública
- 1.4 Estado de Cambios en la Situación Financiera
- 1.5 Estado de Flujos de Efectivo
- 1.6 Estado Analítico del Activo
- 1.7 Notas a los Estados Financieros/Notas de Desglose
- 1.8 Notas a los Estados Financieros/Notas de Memoria
- 1.9 Notas a los Estados Financieros/Notas de gestión administrativa

II Información Presupuestaria (P)

- 2.1 Ingresos (PI)
 - 2.1.1 Estado Analítico de Ingresos del 1 de enero al 31 de diciembre de 2021, desagregado por rubro y tipo conforme al clasificador por Rubro de Ingresos
 - 2.1.2 Estado Analítico de Ingresos del 1 de enero al 31 de diciembre de 2021, por Fuente de Financiamiento
- 2.2 Egresos (PE)
 - 2.2.1 Estado Analítico del Ejercicio del Presupuesto de Egresos, del que se derivarán las siguientes clasificaciones:
 - a. Por Objeto del Gasto
 - b. Económica
 - c. Administrativa
 - d. Funcional

III Anexos

- 3.1 Información Contable (AC)
 - 3.1.1 Relación de las cuentas bancarias productivas específicas en las cuales se depositen los recursos federales transferidos
- 3.2 Información Complementaria (AICO)
 - 3.2.1 Relación de bienes muebles que componen el patrimonio
 - 3.2.2 Relación de bienes inmuebles que componen el patrimonio

IV Consolidación de los Estados Financieros del Organismos Descentralizados Municipales

- 4.1 Estado de situación financiera
- 4.2 Estado de actividades
- 4.3 Estado de variación de la hacienda pública
- 4.4 Estado de cambios en la situación financiera
- 4.5 Estado de Flujos de Efectivo

ACTO CUARTO. - continuo en uso de la voz la C. María Soledad Carreño Linares, Presidenta Municipal Constitucional, cede la palabra a la tesorera municipal, **ARIANNA BERENICE ORDOÑEZ CASTILLO**, quien realiza la presentación de la cuenta pública anual correspondiente al ejercicio 2021, así mismo del inventario de los bienes muebles e inmuebles del periodo, 2021, procediendo a analizar detalladamente cada uno bajo los siguientes puntos:

ACTO QUINTO. - Por lo que una vez analizada, solicita el uso de la voz el Quinto Regidor Lic. Rogelio Martínez Rivas, manifiesta: que en el informe se habla de obras de parte de Codesol, y no tiene el informe de obras ; donde están siendo ejecutadas, también donde fueron entregados los implementos que esta información es la que ha sido subida al portal .- Acto continuo la Sindico en funciones manifiesta-, que todas las obras e implementos de apoyo a la ciudadanía, fueron aprobados por el consejo de desarrollo social municipal, por unanimidad de votos, así mismo que se está en tiempo y forma para ejecutar las obras.- Enseguida solicita el uso de la voz el Sexto Regidor Ing Gabriel de Jesús Rodríguez Díaz, para solicitar copias de los expedientes de obras y después de las intervenciones de los integrantes del cabildo, se procede a solicitar la votación lo cual se aprueba por mayoría de votos y uno solo en contra, quedando aprobada la cuenta pública anual correspondiente al ejercicio 2021, así como el inventario de bienes muebles e inmuebles, haciéndose constar que este último está basado en los datos físicos que dejó la administración 2018-2021.

ACTO SEXTO. - Y no habiendo otro asunto que tratar se agradece su presencia a cada uno de los asistentes, se da por clausurada dicha sesión ordinaria siendo las 13:00 horas del día 12 de marzo del año en curso y se dan por valido los acuerdos; comentarios y aprobaciones aquí asentados firmados por los señores regidores y el presidente municipal.



Primer Regidor
Lic. AHIRAM ADAD CHONG DOSAL

Segundo Regidor
C. CESAR ARTURO LÓPEZ SALDAÑA



Tercer Regidor
C. GUADALUPE DEL CARMEN CASTILLO DÍAZ



Cuarto Regidor
Lic. CAROLINE PORTALES COBOS



Quinto Regidor
Lic. ROGELIO MARTÍNEZ RIVAS



Sexto Regidor
Ing. GABRIEL DE JESÚS RODRÍGUEZ DÍAZ

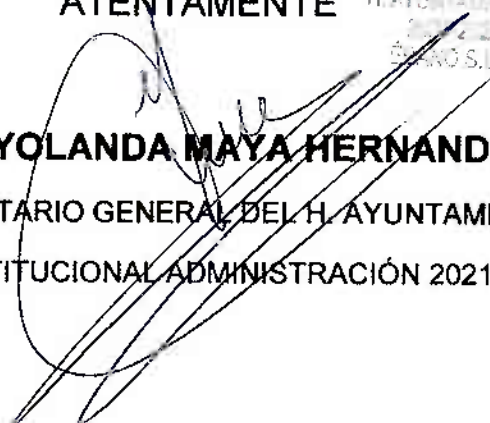


se extiende la presente certificación para los fines legales a que haya lugar a los doce días del mes de marzo del año dos mil veintidós, en el Municipio de Ébano, San Luis Potosí. -----



ATENTAMENTE

SECRETARÍA GENERAL
H. AYUNTAMIENTO
2021-2024
ÉBANO, S.L.P.


LIC. YOLANDA MAYA HERNANDEZ
SECRETARIO GENERAL DEL H. AYUNTAMIENTO
CONSTITUCIONAL ADMINISTRACIÓN 2021-2024,