

3.7 CLIMA

El clima se clasifica como seco estepario, teniendo una temperatura media anual de 19°C, una máxima absoluta de 42.6°C y una mínima absoluta de 1°C. La temperatura cálida comprende los meses de abril a septiembre y el período frío de octubre a marzo. El período de lluvias no es representativo.

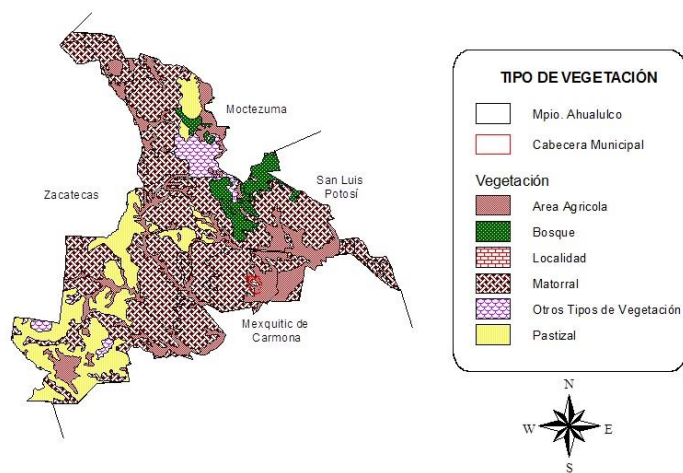
3.8 PRINCIPALES ECOSISTEMAS

Flora

La vegetación se define en el área del municipio por las siguientes especies: matorral desértico, micrófilo, matorral espinoso, izotal, cardonal y pastizal.

Fauna

De la fauna destacan las aves de rapiña, la víbora y la liebre.



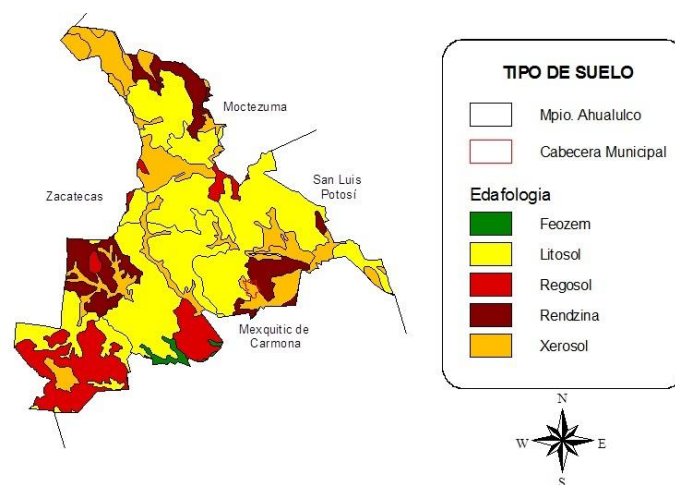
INFORMACIÓN REFERENCIADA GEOESPACIALMENTE INTEGRADA EN UN SISTEMA (IRIS). ELABORÓ: OFICINA ESTATAL DE INFORMACIÓN PARA EL DESARROLLO RURAL SUSTENTABLE - SEDARH SAN LUIS POTOSÍ.

3.9 RECURSOS NATURALES

Sus recursos naturales son escasos, aunque cuenta con tierras de cultivo que producen verduras y hortalizas, asimismo cuenta con estanques en los que se practica la siembra de peces.

3.10 CARACTERÍSTICAS Y USO DEL SUELO

Es una zona de transición entre la roca de origen volcánico y los fondos marinos calizos propios del período cretáceo. En la región central y este del municipio, así como al occidente de la cabecera, se observa roca de tipo reolita que ocupa grandes extensiones. El uso potencial del suelo es apto para la actividad agrícola.



INFORMACIÓN REFERENCIADA GEOESPACIALMENTE INTEGRADA EN UN SISTEMA (IRIS). ELABORÓ: OFICINA ESTATAL DE INFORMACIÓN PARA EL DESARROLLO RURAL SUSTENTABLE - SEDARH SAN LUIS POTOSÍ.

4. PERFIL SOCIODEMOGRÁFICO

4.1 GRUPOS ÉTNICOS

De acuerdo al Censo de Población y Vivienda 2010 efectuado por el Instituto Nacional de Estadística Geografía e Informática (INEGI) la población total de indígenas en el municipio asciende a 18 personas. Su desglose es el siguiente.

Población Indígena	Número	%
Población de 3 años y más que habla alguna lengua indígena	14	0.08
Población de 3 años y más que habla alguna lengua indígena y no habla español	0	0.00
Población de 3 años y más que habla alguna lengua indígena y habla español	4	28.57