

HIDROGRAFÍA

El estado de San Luis Potosí se encuentra surcado por múltiples ríos y corrientes de agua que definen tres regiones hidrológicas y sus denominaciones son derivadas de los principales ríos que las componen: El Salado, Pánuco y Lerma-Santiago.

TABLA 13: Proporción de la superficie que ocupan las regiones hidrológicas




REGIÓN HIDROLÓGICA	PROPORCIÓN DE LA SUPERFICIE (%)
El Salado	56.68
Pánuco	43.21
Lerma-Santiago	0.11

FUENTE: CONAGUA 2007.




En la entidad se registran 18 ríos o corrientes de agua, de los más importantes se encuentran los ríos Moctezuma, Santa María-Tampaón, Valles (El Salto), Verde, San Isidro, Palmillas, Grande, El Astillero, Los Gatos, Calabacillas, El Tule, Justino-Bocas, Matanzas, San Antonio, Las Pilas y Coy; que proporcionan el abasto a 10 presas y cinco lagunas, que en su mayoría dan sustento a las actividades agrícolas; dos de ellas controlan las avenidas en época de lluvia.

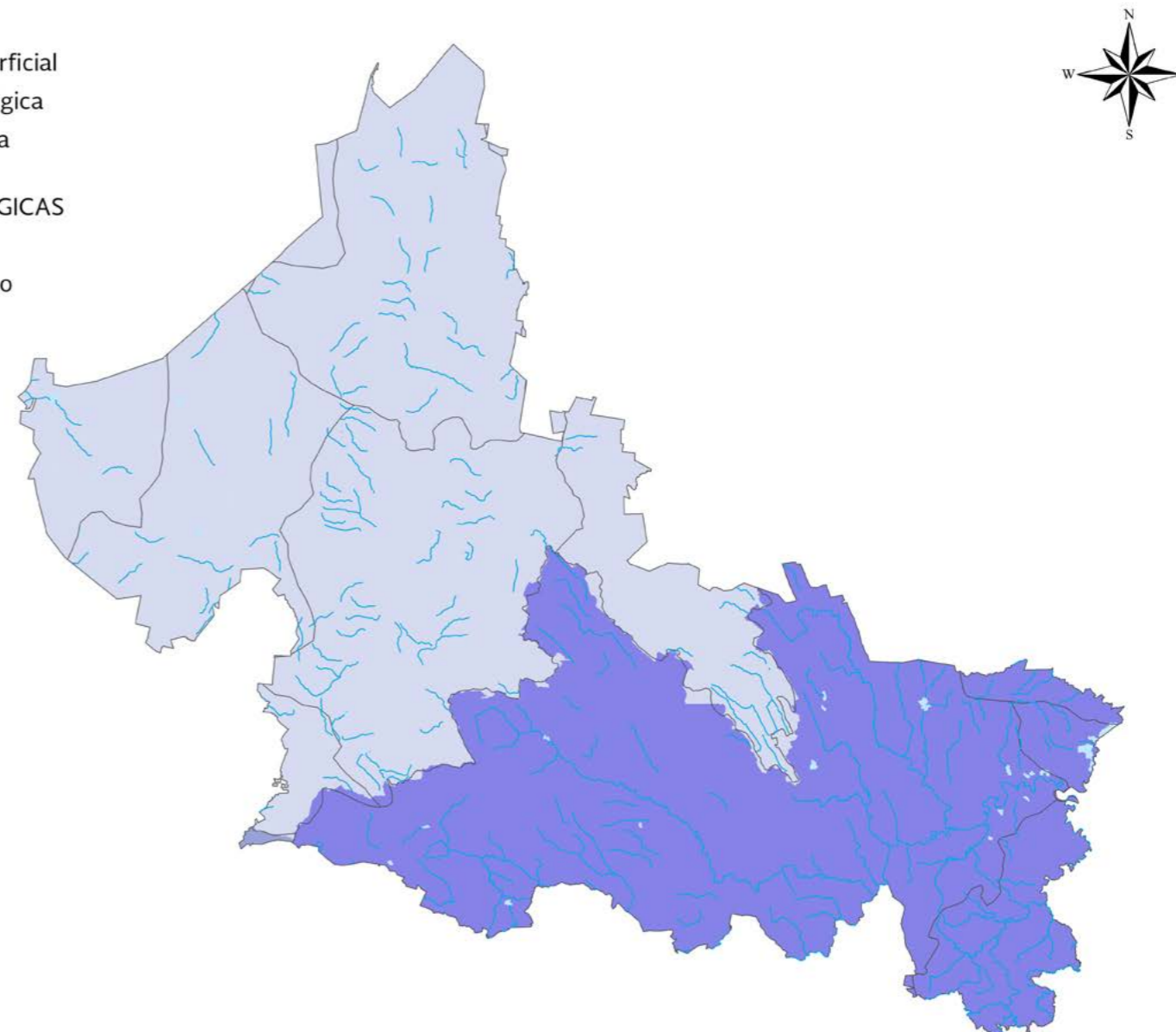
MAPA 5: HIDROGRAFÍA

SIMBOLOGÍA

-  Corriente superficial
-  Cuenca hidrológica
-  Cuerpo de agua

REGIONES HIDROLÓGICAS

-  El Salado
-  Lerma-Santiago
-  Pánuco



1:2,400,000