

MAPA DEL ESTADO DE SAN LUIS POTOSÍ QUE INDIQUE EL CAMBIO DE VEGETACIÓN FORESTAL

Alrededor del 34% de la superficie de bosques y selvas está destinada a fines productivos, encontrándose en condiciones de proporcionar tanto productos maderables como no maderables, mientras que el 9% de bosques está designado para protección como función primaria.

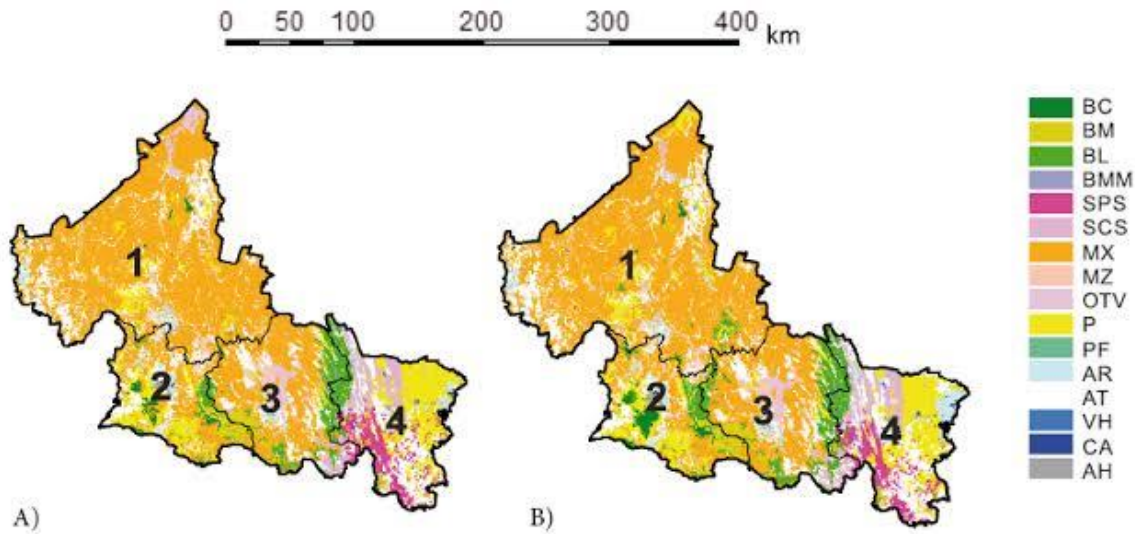


FIGURA 2. Mapa de vegetación y uso anterior del suelo en San Luis Potosí. A) serie II (1993) y B) serie IV (2007). Zonas biogeográficas: 1) Altiplano, 2) Centro, 3) Media y 4) Huasteca. Donde, BC = Bosque de Coníferas; BM = Bosque Mixto; BL = Bosque de Latifoliadas; BMM = Bosque Mesófilo de Montaña; SPS = Selva Perennifolia y Subperennifolia; SCS = Selva Caducifolia y Subcaducifolia; MX = Matorral Xerófilo; MZ = Mezquital; OTV = Otros Tipos de Vegetación; P = Pastizal; PF = Plantación Forestal; AR = Agricultura de Riego; AT = Agricultura de Temporal; VH = Vegetación Hidrófila; CA = Cuerpo de Agua; AH = Asentamiento Humano; ASV = Área sin Vegetación.