



POTOSÍ
PARA LOS POTOSINOS
GOBIERNO DEL ESTADO 2021-2027

EDUCACIÓN
SECRETARÍA DE EDUCACIÓN
DEL GOBIERNO DEL ESTADO



Colegio de Bachilleres del Estado de San Luis Potosí

Estadística Básica 2022 - B

Concentrado General





Información General

Información General			
Localidad	San Luis Potosí	Planteles y Centros	Planteles 40, Centros 29
Municipio	S.L.P.	Mpios. Atendidos	42
Fecha de creación	1984	Teléfono	8 04 18 20 y 8 04 15 20
Domicilio	Calle Brisa No. 119 Col. Garita de Jalisco C.P. 78299		
Página Web	cbslp.edu.mx	Correo Electrónico	dg@cbslp.edu.mx

PERSONAL DE PLANTELES

DIRECTIVOS			DOCENTES			ADMINISTRATIVOS			TOTAL TRABAJADORES		
HOM	MUJ	TOTAL	HOM	MUJ	TOTAL	HOM	MUJ	TOTAL	HOM	MUJ	TOTAL
50	23	73	379	290	669	391	341	732	820	654	1474

PERSONAL DE CENTRO EMsAD

DIRECTIVOS			DOCENTES			ADMINISTRATIVOS			TOTAL TRABAJADORES		
HOM	MUJ	TOTAL	HOM	MUJ	TOTAL	HOM	MUJ	TOTAL	HOM	MUJ	TOTAL
40	15	55	74	75	149	33	27	60	147	117	264





Infraestructura y Equipamiento

PLANTELES

PLANTELES	AULAS	LAB.			TALLERES				ANEXOS								TOTAL ACTUAL				
		QUÍMICA	IDIOMAS	INF.	TURISMO	DISEÑO	CONTABILIDAD	ADMON	NUTRICIÓN	TIENDAS ESCOLARES	BODEGAS / ALMACENES	CASSETAS DE VIGILANCIA	AREAS PARA ESCOLARES	BIBLIOTECAS	PREFECTURAS	ORIENTACIÓN EDUCATIVA		OFICINAS	MODULOS SANITARIOS	CANCHAS	OTROS
	485	41	38	39	6	8	5	2	0	23	64	9	23	26	35	14	83	147	44	36	1128

BIBLIOTECA
68631
Volúmenes

NÚMERO DE COMPUTADORAS EN OPERACIÓN

PARA USO DE ALUMNOS		PARA USO COMPARTIDO		Sub/Baj/Ping
Con Acceso a Internet	Sin Acceso a Internet	Con Acceso a Internet	Sin Acceso a Internet	
1829	613	47	0	

PARA USO DOCENTE		PARA USO ADMINISTRATIVO	
Con Acceso a Internet	Sin Acceso a Internet	Con Acceso a Internet	Sin Acceso a Internet
169	4	430	15

Proyectores	Impresoras	Total de PC
490	323	3107



Infraestructura y Equipamiento

EMSaD

EMSaD	AULAS	LAB.			TALLERES				ANEXOS										TOTAL ACTUAL		
		QUÍMICA	IDIOMAS	INF.	TURISMO	DISEÑO	CONTABILIDAD	ADMON	NUTRICIÓN	TIENDAS ESCOLARES	BODEGAS / ALMACENES	CASSETAS DE VIGILANCIA	AREAS PARA ESCOLARES	BIBLIOTECAS	PREFECTURAS	ORIENTACIÓN EDUCATIVA	OFICINAS	MODULOS SANITARIOS		CANCHAS	OTROS
98		0	0	15	0	0	0	0	0	1	8	1	1	1	3	0	14	53	14	10	219

BIBLIOTECA
20444
Volúmenes

NÚMERO DE COMPUTADORAS EN OPERACIÓN

PARA USO DE ALUMNOS		PARA USO COMPARTIDO		Sub/Baj/Ping
Con Acceso a Internet	Sin Acceso a Internet	Con Acceso a Internet	Sin Acceso a Internet	
399	156	2	0	

PARA USO DOCENTE		PARA USO ADMINISTRATIVO	
Con Acceso a Internet	Sin Acceso a Internet	Con Acceso a Internet	Sin Acceso a Internet
19	3	77	25

Proyectores	Impresoras	Total de PC
94	67	681



Población Planteles

Semestre 2022 - B				
Semestre	Alumnos			Grupos
	Mujeres	Hombres	Total	
I	5,004	4,726	9,730	207
III	4,591	3,858	8,449	203
V	4,245	3,304	7,549	203
Total	13,840	11,888	25,728	613

Núcleo de Formación para el Trabajo (III Semestre)				
Semestre 2022 - B				
	Alumnos			Grupos
	Muj	Hom	Total	
Capacitación				
Tecnologías de la Información y la Com.	973	1,290	2,263	87
Contabilidad	466	413	879	22
Turismo	867	619	1,486	38
Lab. Químico	971	601	1,572	37
Diseño Gráfico	494	292	786	16
Administración	719	588	1,307	30
Nutrición	101	55	156	3
Total	4,591	3,858	8,449	203

Núcleo de Formación para el Trabajo (V Semestre)				
Semestre 2022 - B				
	Alumnos			Grupos
	Muj	Hom	Total	
Capacitación				
Tecnologías de la Información y la Com.	1023	1185	2208	63
Contabilidad	448	396	844	25
Turismo	580	380	960	25
Lab. Químico	962	528	1490	39
Diseño	418	287	705	16
Administración	716	494	1210	32
Nutrición	98	34	132	3
Total	4245	3304	7549	203



Población EMSaD

Semestre 2022 - B				
Semestre	Alumnos			Grupos
	Mujeres	Hombres	Total	
I	719	790	1509	29
III	637	520	1157	29
V	559	444	1003	29
Total	1915	1754	3669	87

Núcleo de Formación para el Trabajo (III Semestre)				
Semestre 2022 - B				
	Alumnos			Grupos
	Muj	Hom	Total	
Capacitación				
Tecnologías de la Información y la Com.	637	520	1157	29
Contabilidad	0	0	0	0
Turismo	0	0	0	0
Lab. Químico	0	0	0	0
Diseño Gráfico	0	0	0	0
Administración	0	0	0	0
Nutrición	0	0	0	0
Total	637	520	1157	29

Núcleo de Formación para el Trabajo (V Semestre)				
Semestre 2022 - B				
	Alumnos			Grupos
	Muj	Hom	Total	
Capacitación				
Tecnologías de la Información y la Com.	559	444	1003	29
Contabilidad	0	0	0	0
Turismo	0	0	0	0
Lab. Químico	0	0	0	0
Diseño	0	0	0	0
Administración	0	0	0	0
Nutrición	0	0	0	0
Total	559	444	1003	29



Becas

Planteles

Tipo de Becas	Semestre 2022 - B			
	I Semestre	III Semestre	V Semestre	Total
Promedio	0	753	781	1534
Trabajadores	89	94	88	271
Especiales	74.5	54	51	179.5
Total	163.5	901	920	1985

EMSaD

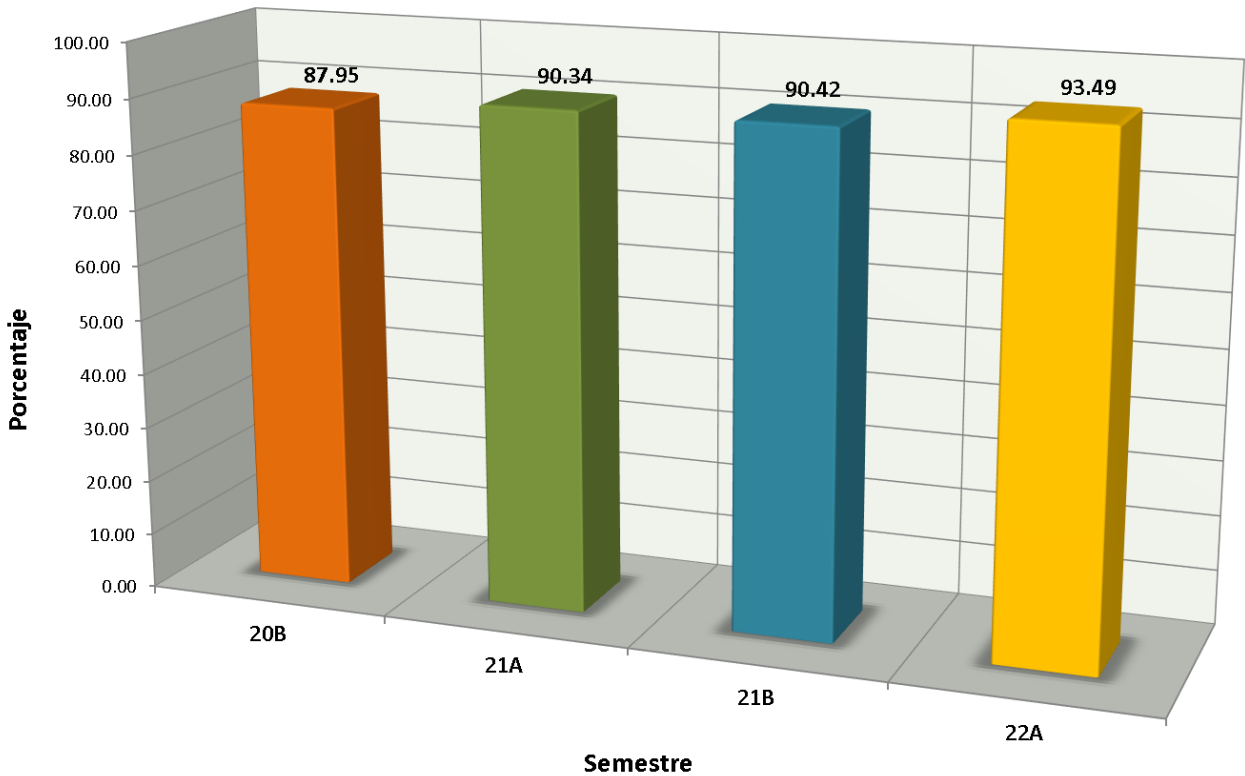
Tipo de Becas	Semestre 2022 - B			
	I Semestre	III Semestre	V Semestre	Total
Promedio	0	99	117	216
Trabajadores	2	3	2	7
Especiales	38.5	57.5	42	138
Total	40.5	159.5	161	361



Indicadores Planteles

Aprobación: Es el porcentaje de alumnos que aprobaron la fase ordinaria de evaluación.

Aprobación

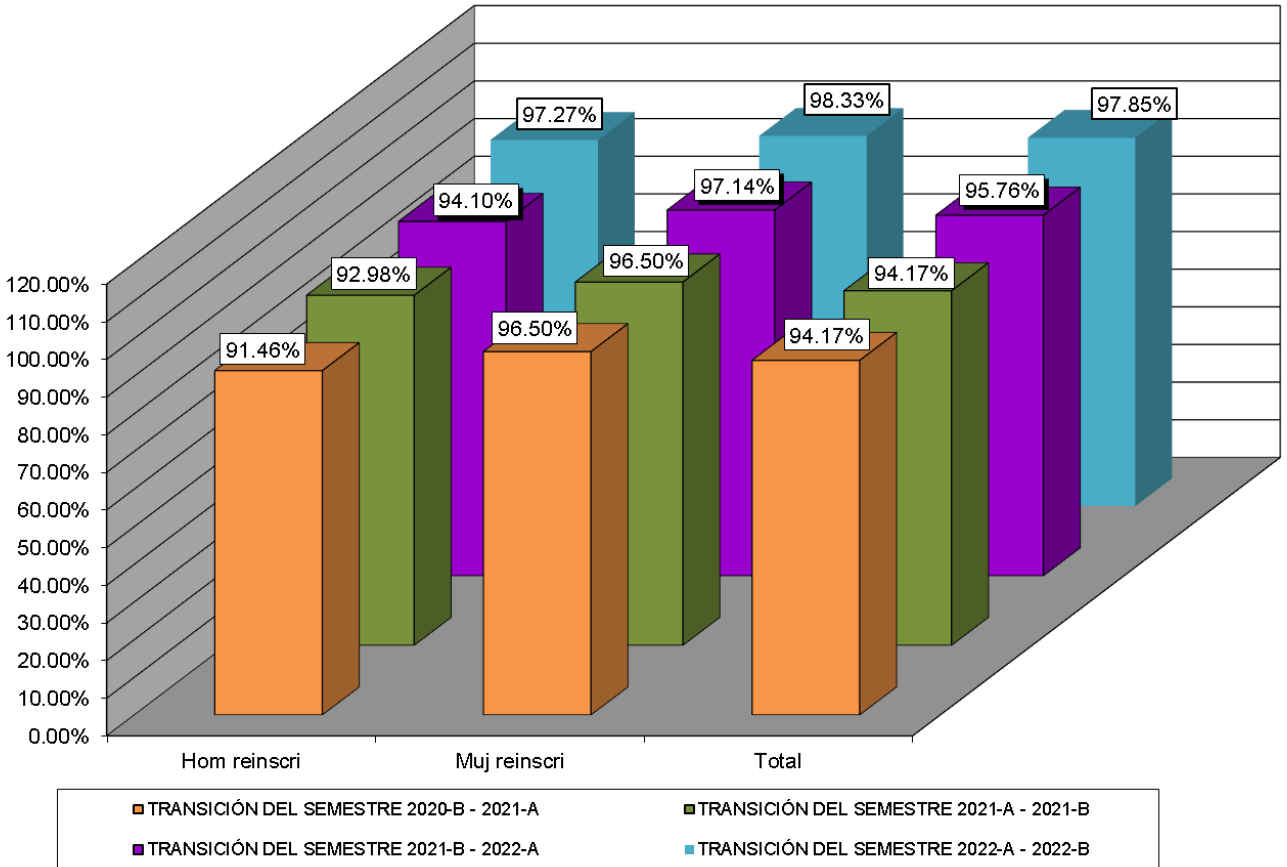




Indicadores Planteles

Transición: Es el porcentaje de alumnos que se inscriben de un semestre al siguiente.

**PORCENTAJE DE TRANSICIÓN
COLEGIO DE BACHILLERES DE SAN LUIS POTOSÍ**

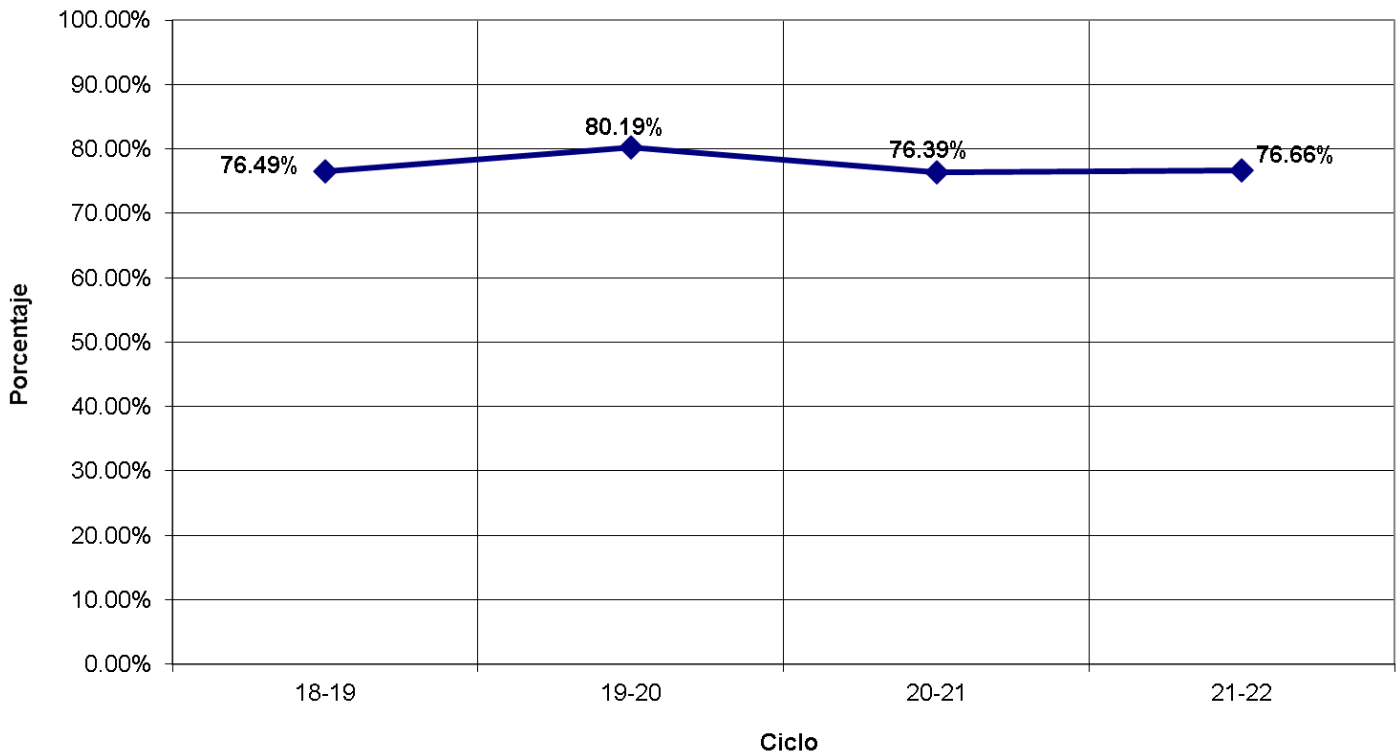




Indicadores Planteles

Eficiencia Terminal: permite conocer el porcentaje de alumnos que terminan un Nivel Educativo de manera regular (dentro del tiempo establecido).

Eficiencia Terminal
Colegio de Bachilleres de San Luis Potosí

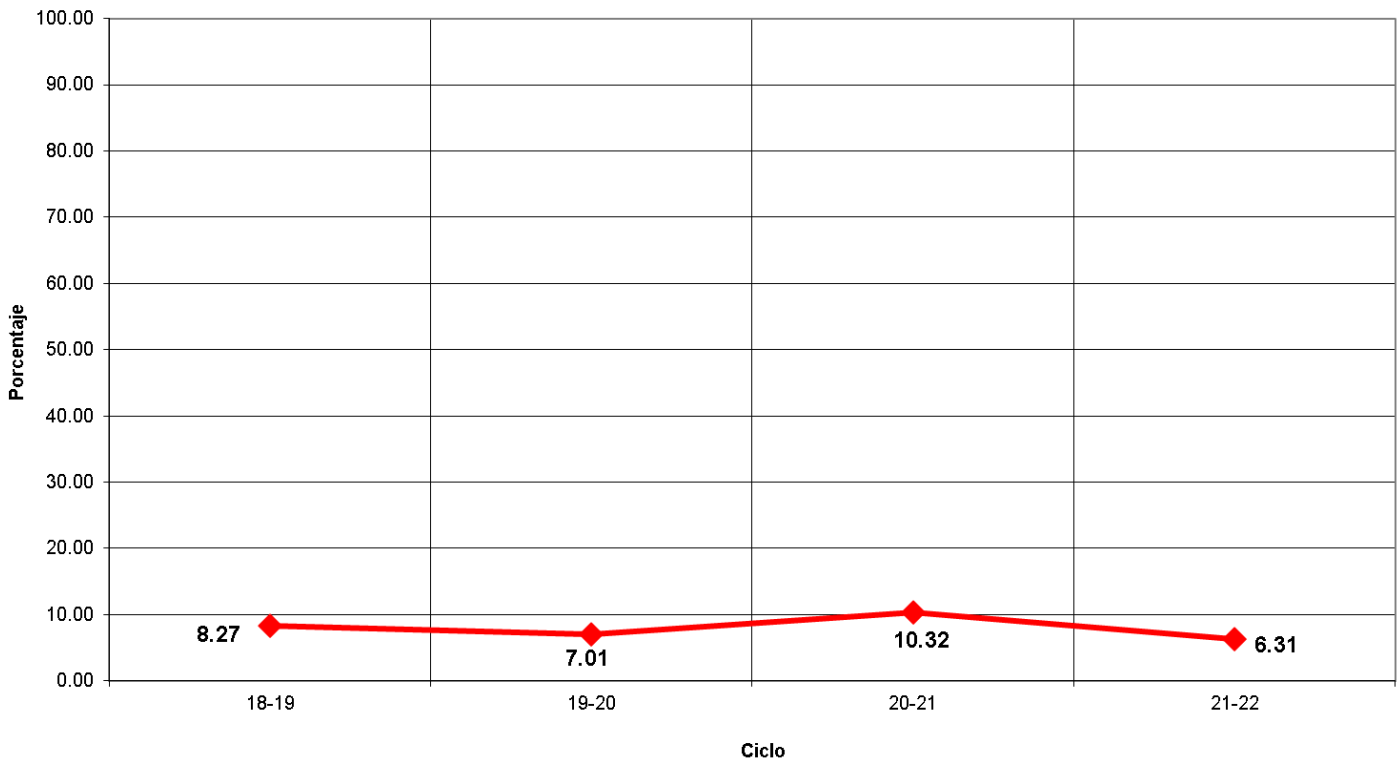




Indicadores Planteles

Abandono Escolar: es el total de alumnos que abandonan las actividades escolares antes de concluir algún grado o nivel educativo, expresado como porcentaje del total de alumnos inscritos en el ciclo escolar.

Abandono Escolar
Colegio de Bachilleres de San Luis Potosí

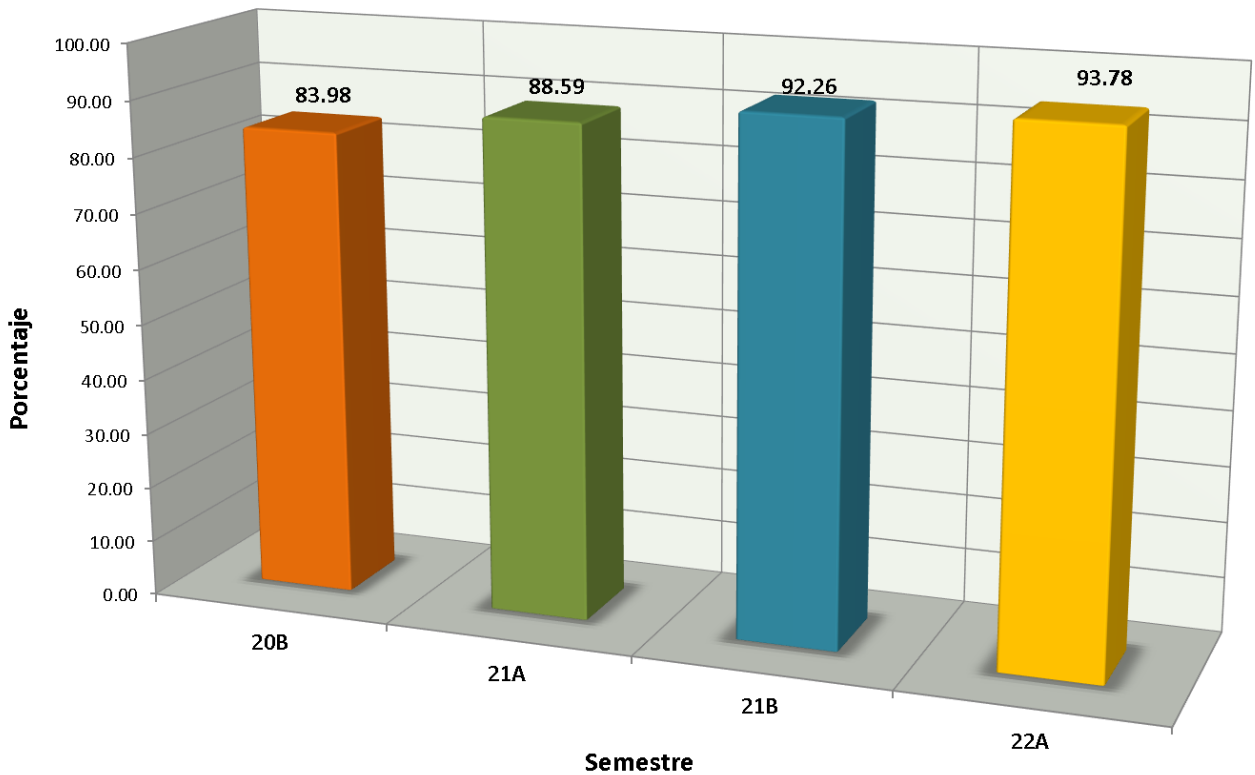




Indicadores EMSaD

Aprobación: Es el porcentaje de alumnos que aprobaron la fase ordinaria de evaluación.

Aprobación



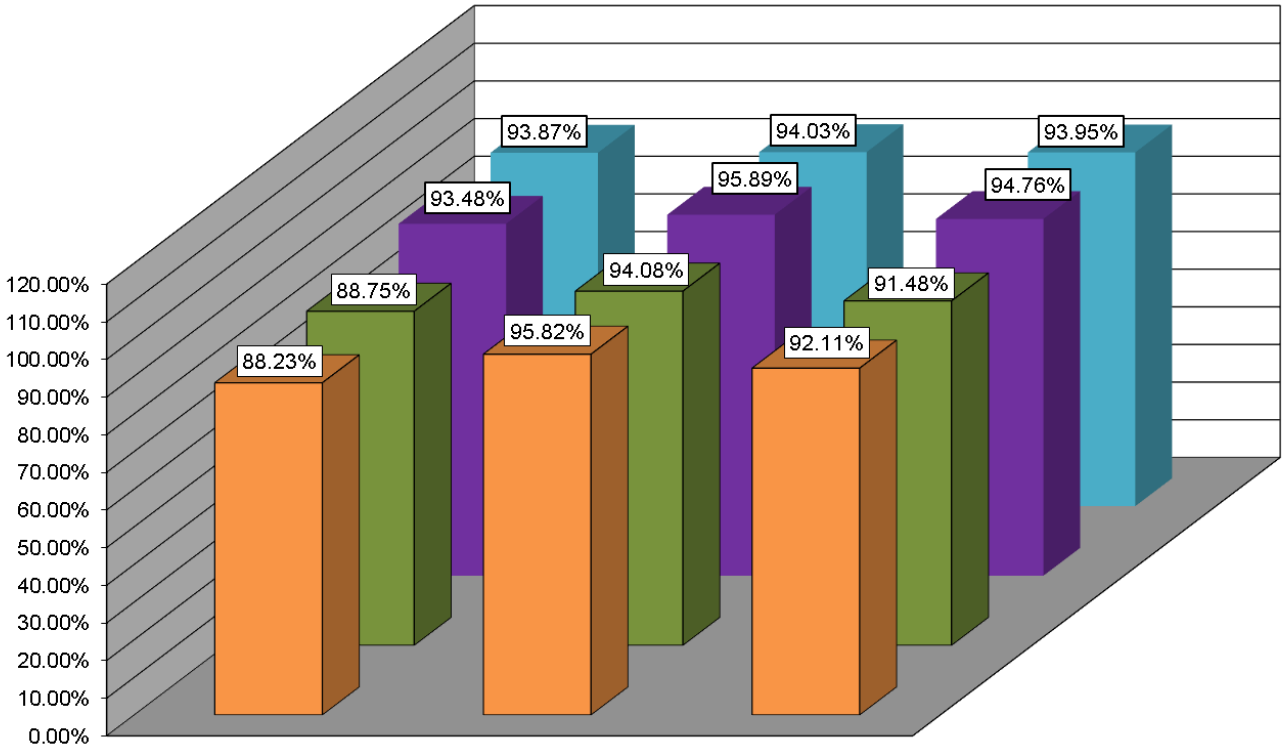


Indicadores

EMSaD

Transición: Es el porcentaje de alumnos que se inscriben de un semestre al siguiente.

**PORCENTAJE DE TRANSICIÓN
EDUCACIÓN MEDIA SUPERIOR A DISTANCIA**



■ TRANSICIÓN DEL SEMESTRE 2020-B - 2021-A

■ TRANSICIÓN DEL SEMESTRE 2021-A - 2021-B

■ TRANSICIÓN DEL SEMESTRE 2021-B - 2022-A

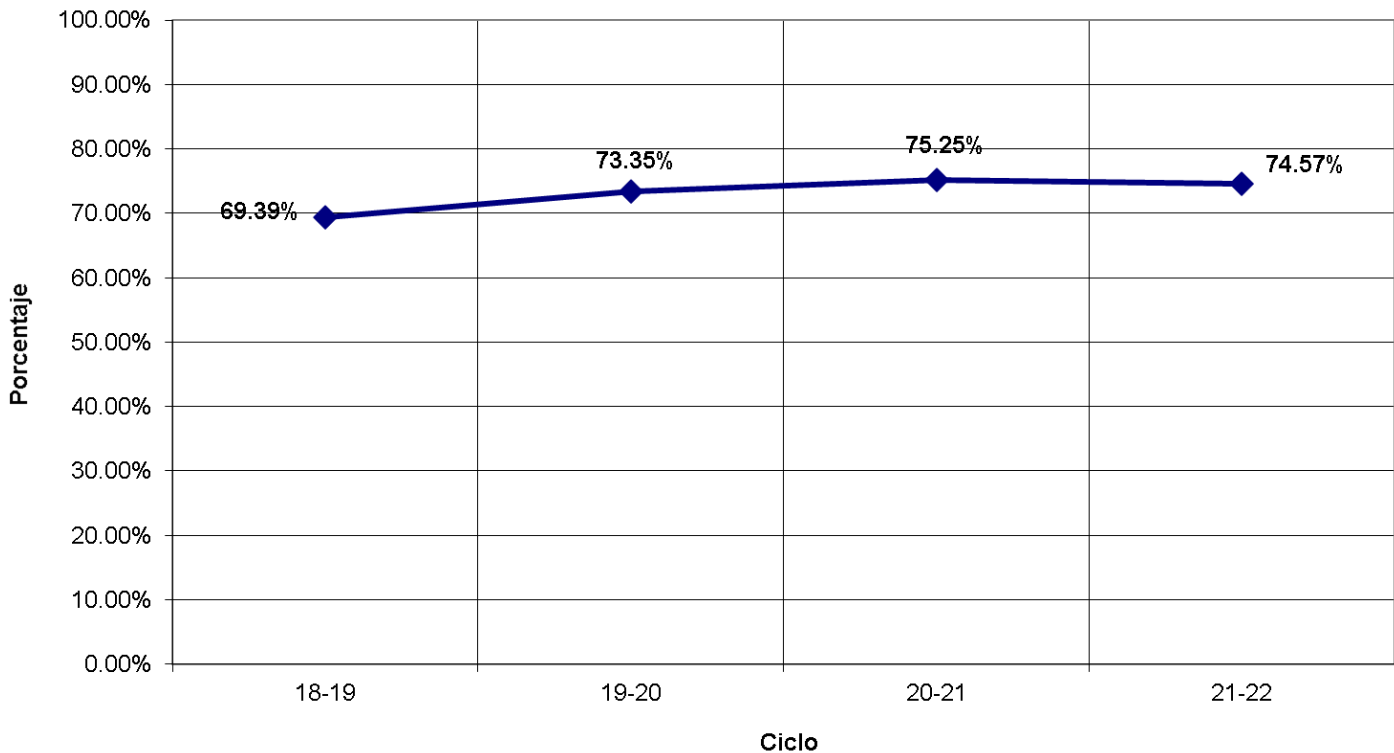
■ TRANSICIÓN DEL SEMESTRE 2022-A - 2022-B



Indicadores EMSaD

Eficiencia Terminal: permite conocer el porcentaje de alumnos que terminan un Nivel Educativo de manera regular (dentro del tiempo establecido).

Eficiencia Terminal
Educación Media Superior a Distancia

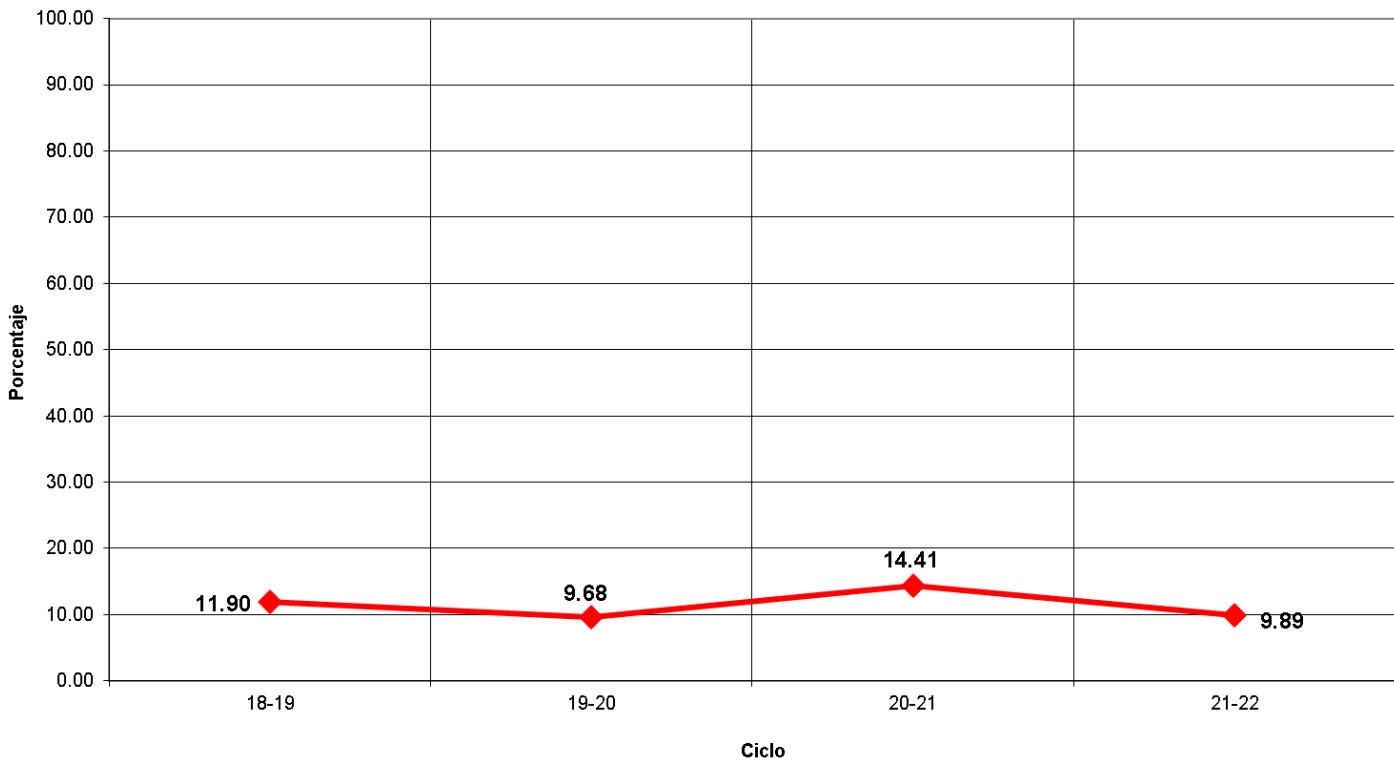




Indicadores EMSaD

Abandono Escolar: es el total de alumnos que abandonan las actividades escolares antes de concluir algún grado o nivel educativo, expresado como porcentaje del total de alumnos inscritos en el ciclo escolar.

**Abandono Escolar
Educación Media Superior a Distancia**



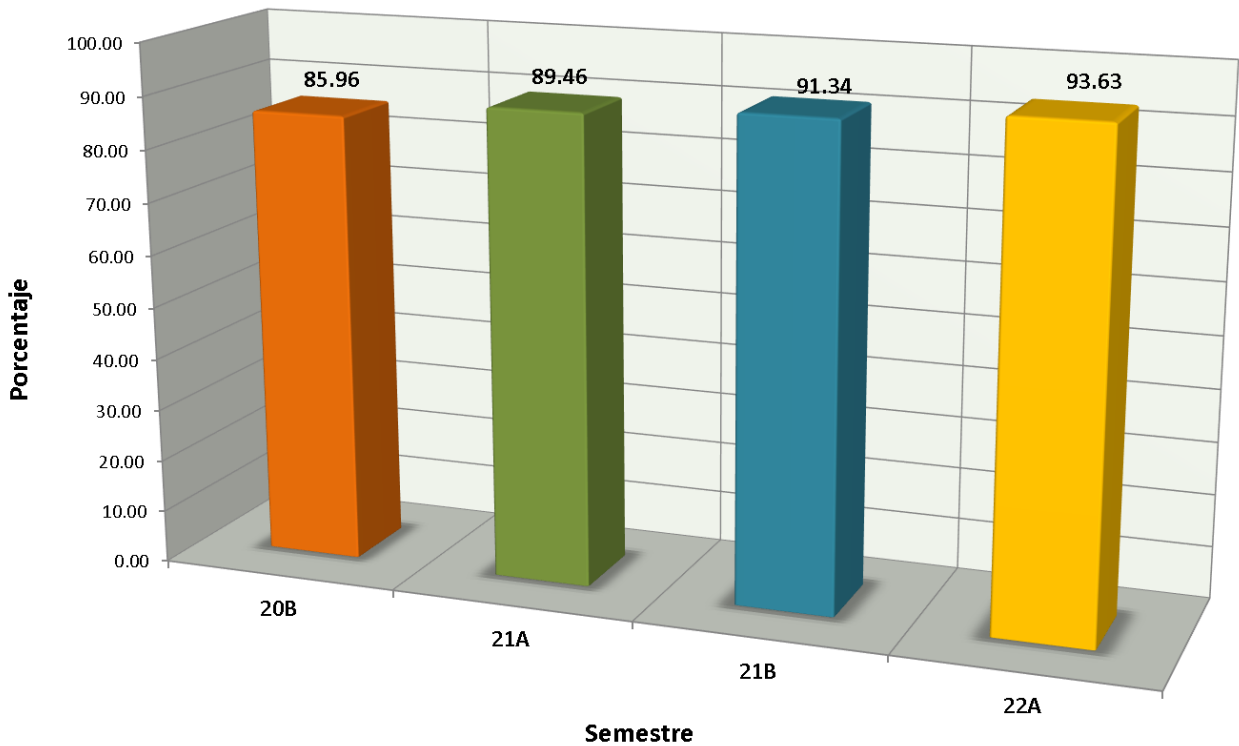


Indicadores Planteles y EMSaD

Aprobación: Es el porcentaje de alumnos que aprobaron la fase ordinaria de evaluación.

Aprobación

Colegio de Bachilleres de San Luis Potosí/Educación Media Superior a Distancia

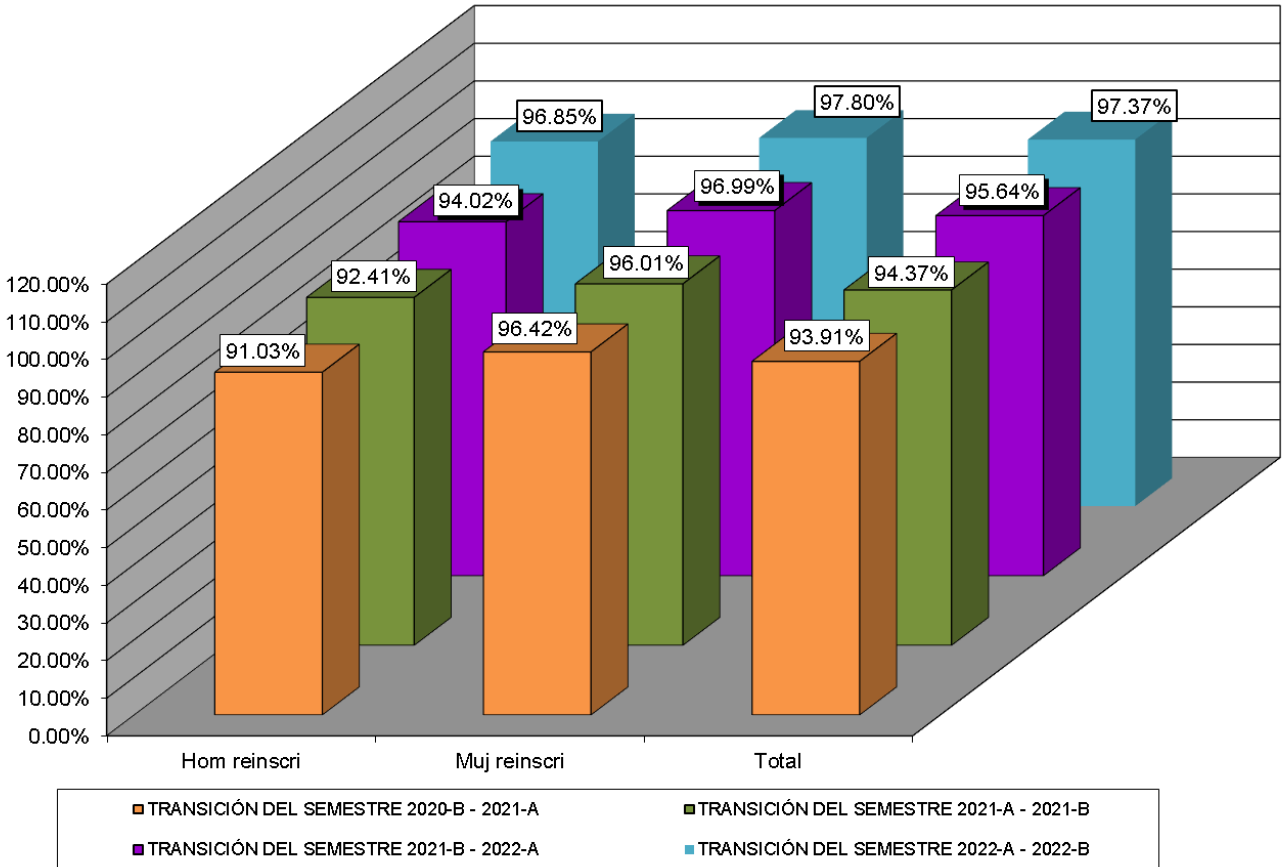




Indicadores Planteles y EMSaD

Transición: Es el porcentaje de alumnos que se inscriben de un semestre al siguiente.

PORCENTAJE DE TRANSICIÓN
COLEGIO DE BACHILLERES DE SAN LUIS POTOSÍ/EDUCACIÓN MEDIA SUPERIOR A DISTANCIA

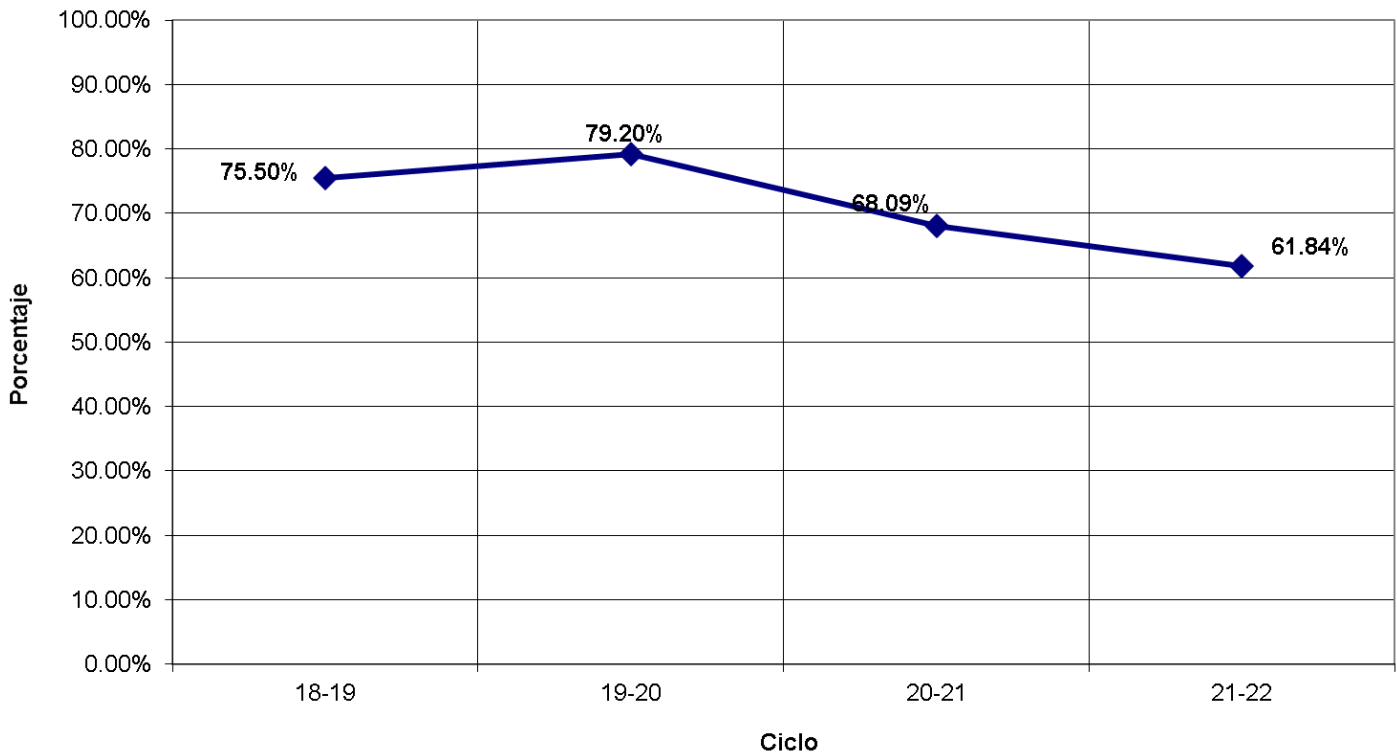




Indicadores Planteles y EMSaD

Eficiencia Terminal: permite conocer el porcentaje de alumnos que terminan un Nivel Educativo de manera regular (dentro del tiempo establecido).

Eficiencia Terminal
Colegio de Bachilleres de San Luis Potosí/Educación Media Superior a Distancia

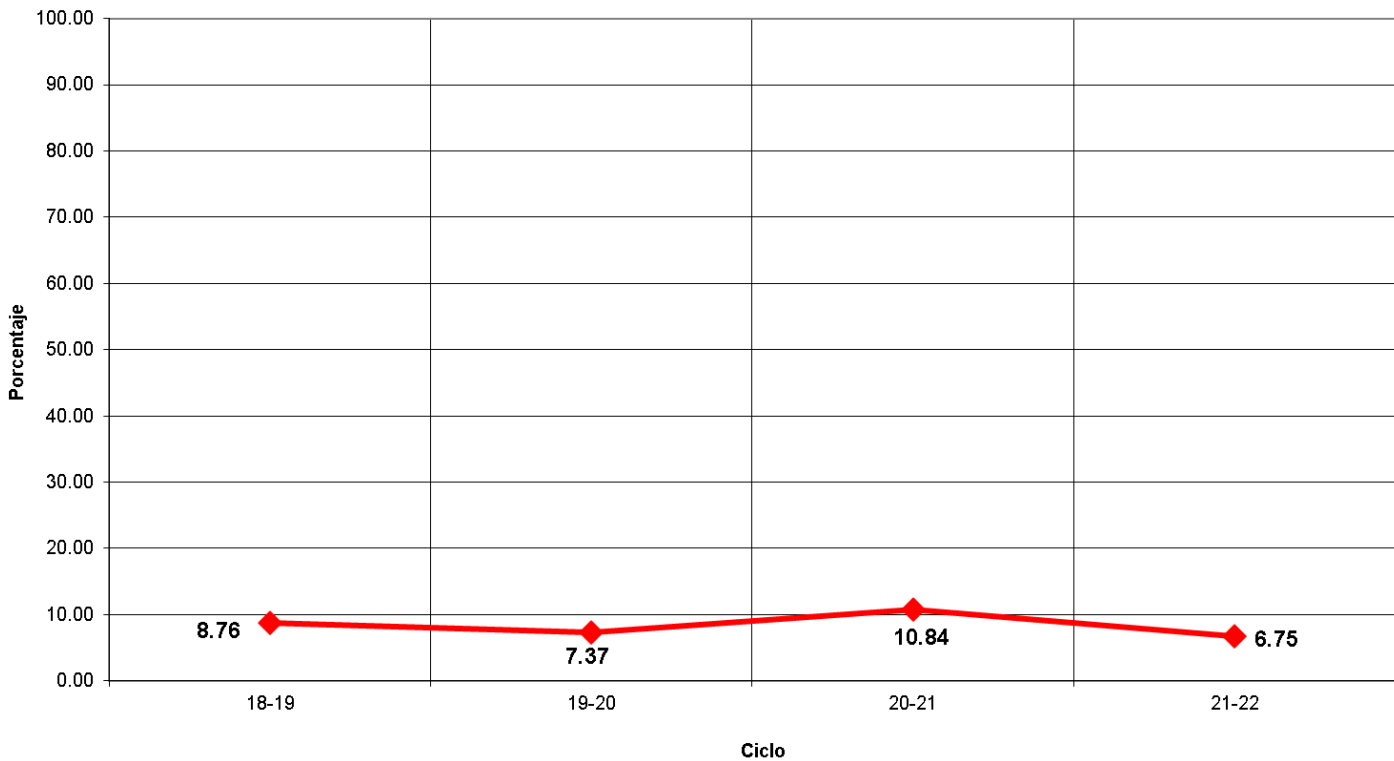




Indicadores Planteles y EMSaD

Abandono Escolar: es el total de alumnos que abandonan las actividades escolares antes de concluir algún grado o nivel educativo, expresado como porcentaje del total de alumnos inscritos en el ciclo escolar.

Abandono Escolar
Colegio de Bachilleres de San Luis Potosí/Educación Media Superior a Distancia





Eventos

➤ CONCURSO NACIONAL DE MATEMATICAS GAUSS

- 1er Lugar, Plantel 28, San Luis V
- 2o Lugar, Plantel 01, Soledad de Graciano Sánchez

➤ FEMECI 2022

- 1er Lugar

➤ CONCURSO REGIONAL DE FISICA MATEMATICA FISMAT

- 1er Lugar Plantel 01, Soledad de Graciano Sánchez
- 3er Lugar Plantel 01, Soledad de Graciano Sánchez





Fuentes de Información

- **Equipo de cómputo: Departamento de Informática.**
Fecha de cierre: 19 de septiembre de 2022.

- **Infraestructura: Dirección de Planeación y Evaluación.**
Fecha de cierre: 18 de octubre de 2022.

- **Biblioteca: Departamento de Servicios Educativos.**
Fecha de cierre: 20 de septiembre de 2022.

- **Personal: Departamento de Recursos Humanos.**
Fecha de cierre: 22 de septiembre de 2022.

- **Población estudiantil: Departamento de Control Escolar.**
Fecha de cierre: 05 de octubre de 2022.

- **Becas: Departamento de Control Escolar.**
Fecha de cierre: 05 de octubre de 2022.

- **Eventos: Dirección Académica.**
Fecha de cierre: 21 de septiembre de 2022.

- © **Elaboración de Estadística Básica: Departamento de Evaluación Educativa.**