

Prontuario de información geográfica municipal de los Estados Unidos Mexicanos

San Vicente Tancuayalab, San Luis Potosí
Clave geoestadística 24034

2009

Prontuario de información geográfica municipal de los Estados Unidos Mexicanos
San Vicente Tancuayalab, San Luis Potosí

Ubicación geográfica

Coordenadas	Entre los paralelos 21° 58' y 21° 39' de latitud norte; los meridianos 98° 27' y 98° 44' de longitud oeste; altitud entre 10 y 200 m.
Colindancias	Colinda al norte con el municipio de Tamuín y el estado de Veracruz de Ignacio de la Llave; al este con el estado de Veracruz de Ignacio de la Llave; al sur con el estado de Veracruz de Ignacio de la Llave, los municipios de Tanquián de Escobedo y Tanlajás; al oeste con los municipios de Tanlajás y Tamuín.
Otros datos	Ocupa el 0.9% de la superficie del estado. Cuenta con 192 localidades y una población total de 13 358 habitantes http://mapserver.inegi.org.mx/mgn2k/ ; septiembre de 2009.

Fisiografía

Provincia	Llanura Costera del Golfo Norte (100%)
Subprovincia	Llanuras y Lomeríos (100%)
Sistema de topofomas	Llanura aluvial con lomerío (49.5%), Valle con llanuras (43.4%) y Llanura aluvial inundable (7.1%)

Clima

Rango de temperatura	22–24°C
Rango de precipitación	1000-1500 mm
Clima	Cálido subhúmedo con lluvias en verano de humedad media (71.7%), cálido subhúmedo con lluvias en verano de menor humedad (21.5%) y cálido subhúmedo con lluvias en verano de mayor humedad (6.8%)

Geología

Periodo	Cuaternario (74.7%) y Paleógeno (23.6%)
Roca	Sedimentaria: lutita-arenisca (19.1%) y lutita (4.6%) Suelo: aluvial (72.4%) y lacustre (2.2%)

Edafología

Suelo dominante	Vertisol (78.5%) y Phaeozem (19.9%)
-----------------	-------------------------------------

Hidrografía

Región hidrológica	Pánuco (100%)
Cuenca	R. Moctezuma (98.7%) y R. Tamuín (1.3%)
Subcuenca	R. Moctezuma (98.7%) y R. Tamuín o Tampaón (1.3%)
Corrientes de agua	Perenne: Río Moctezuma Intermitentes
Cuerpos de agua	Perennes (1.8%): Laguna El Olivo y Laguna Larga Intermitente (0.04%)

Uso del suelo y vegetación

Uso del suelo	Agricultura (16.7%) y zona urbana (0.6%)
Vegetación	Pastizal (78.2%) y selva (2.6%)

Prontuario de información geográfica municipal de los Estados Unidos Mexicanos San Vicente Tancuayalab, San Luis Potosí

Uso potencial de la tierra

Agrícola	Para la agricultura mecanizada continua (86.9%) Para la agricultura manual estacional (13.1%)
Pecuario	Para el establecimiento de praderas cultivadas (71.5%) Para el establecimiento de praderas cultivadas con maquinaria agrícola (15.4%) Para el aprovechamiento de la vegetación natural únicamente por el ganado caprino (13.1%)

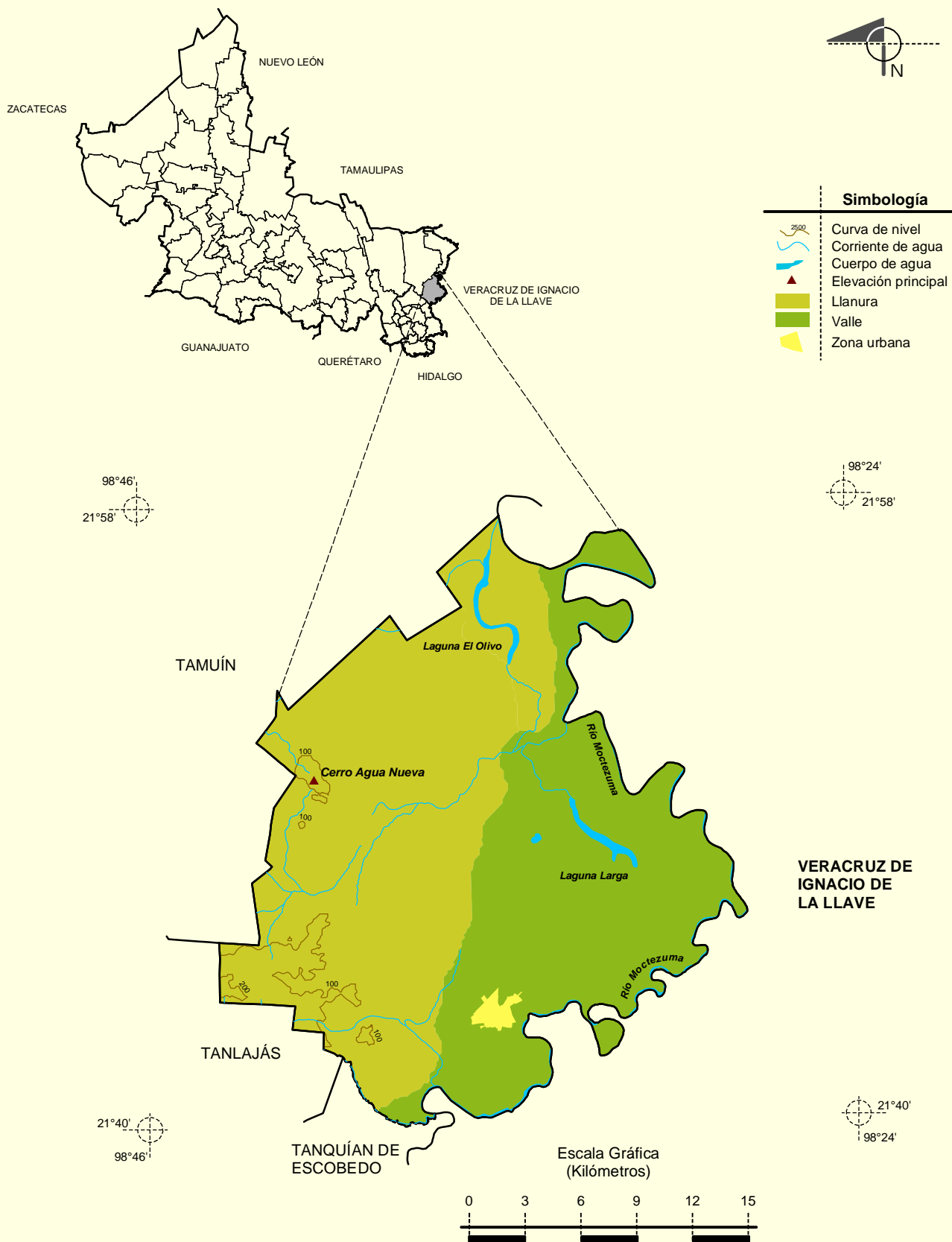
Zona urbana

La zona urbana está creciendo sobre suelos del Cuaternario, en valle con llanuras; sobre áreas originalmente ocupadas por suelos denominados Vertisol; tiene clima cálido subhúmedo con lluvias en verano de humedad media, y está creciendo sobre terrenos previamente ocupados por agricultura y pastizales.

Localidades e Infraestructura para el Transporte

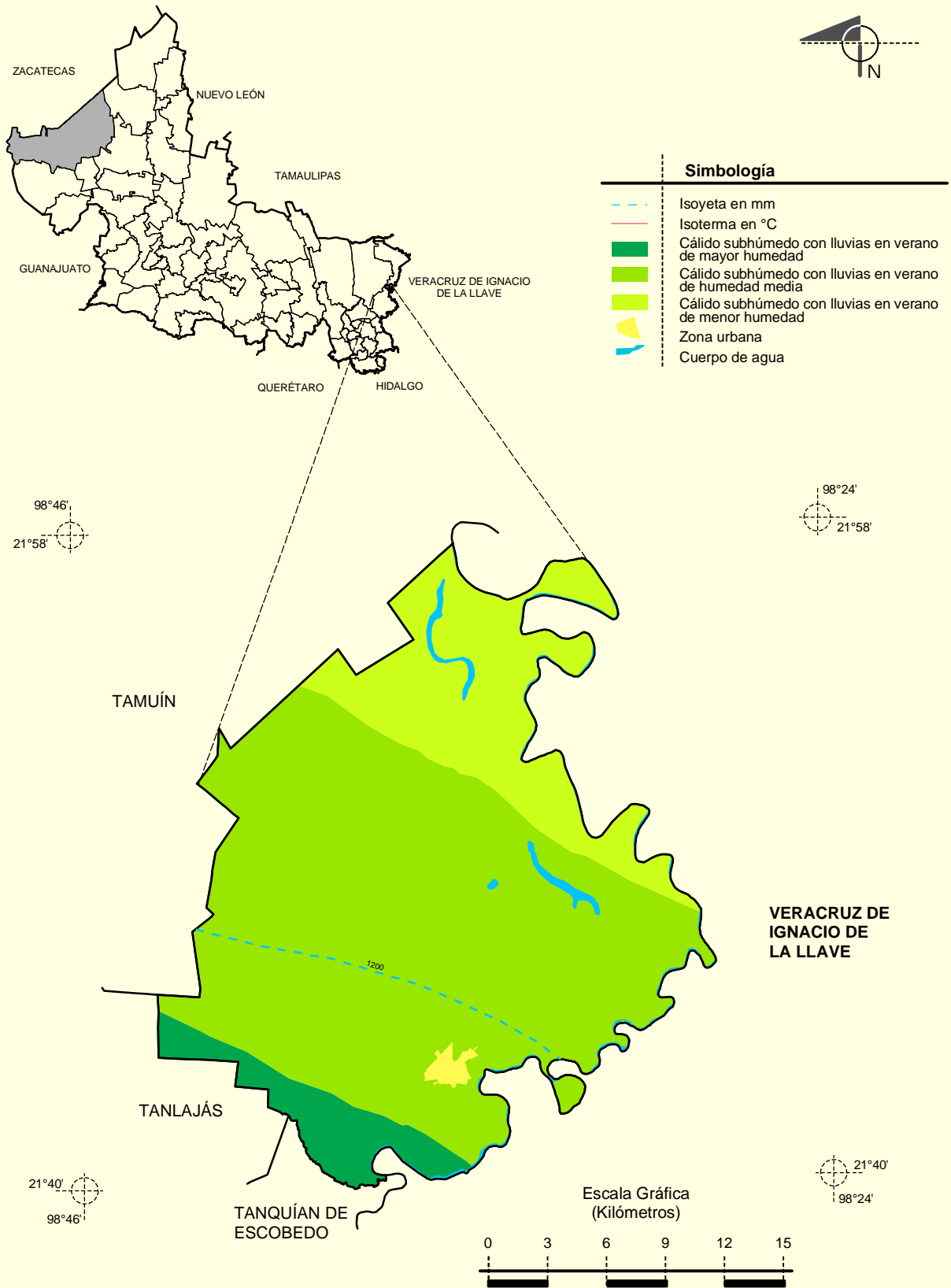


Relieve



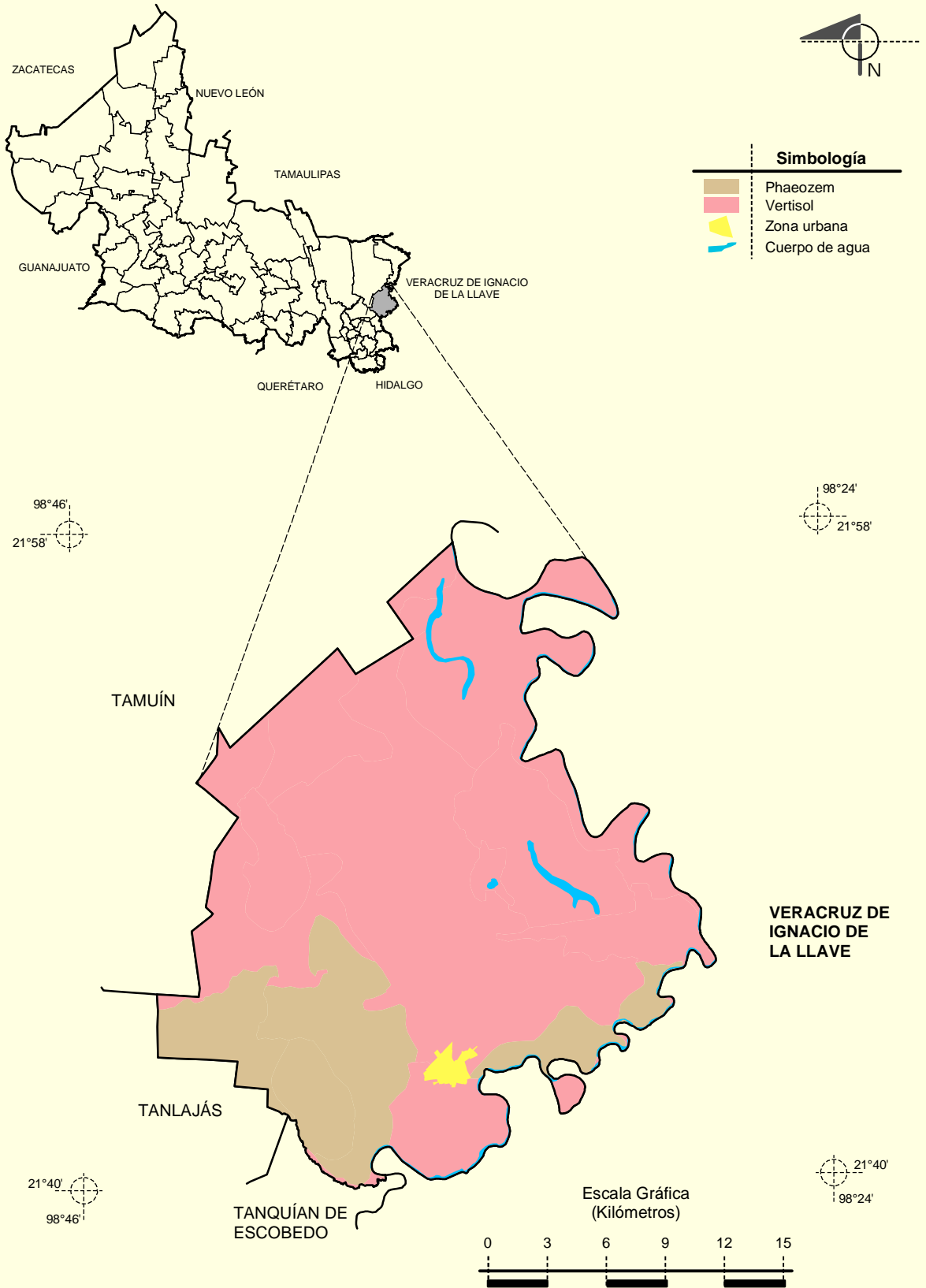
Fuente: INEGI. *Marco Geoestadístico Municipal 2005, versión 3.1.*
 INEGI. Información Topográfica Digital Escala 1:250 000, serie II.
 INEGI. Continuo Nacional del Conjunto de Datos Geográficos de la Carta Fisiográfica, 1:1 000 000, serie I.
 INEGI-CONAGUA. 2007. Mapa de la Red Hidrográfica Digital de México escala 1:250 000. México.

Climas

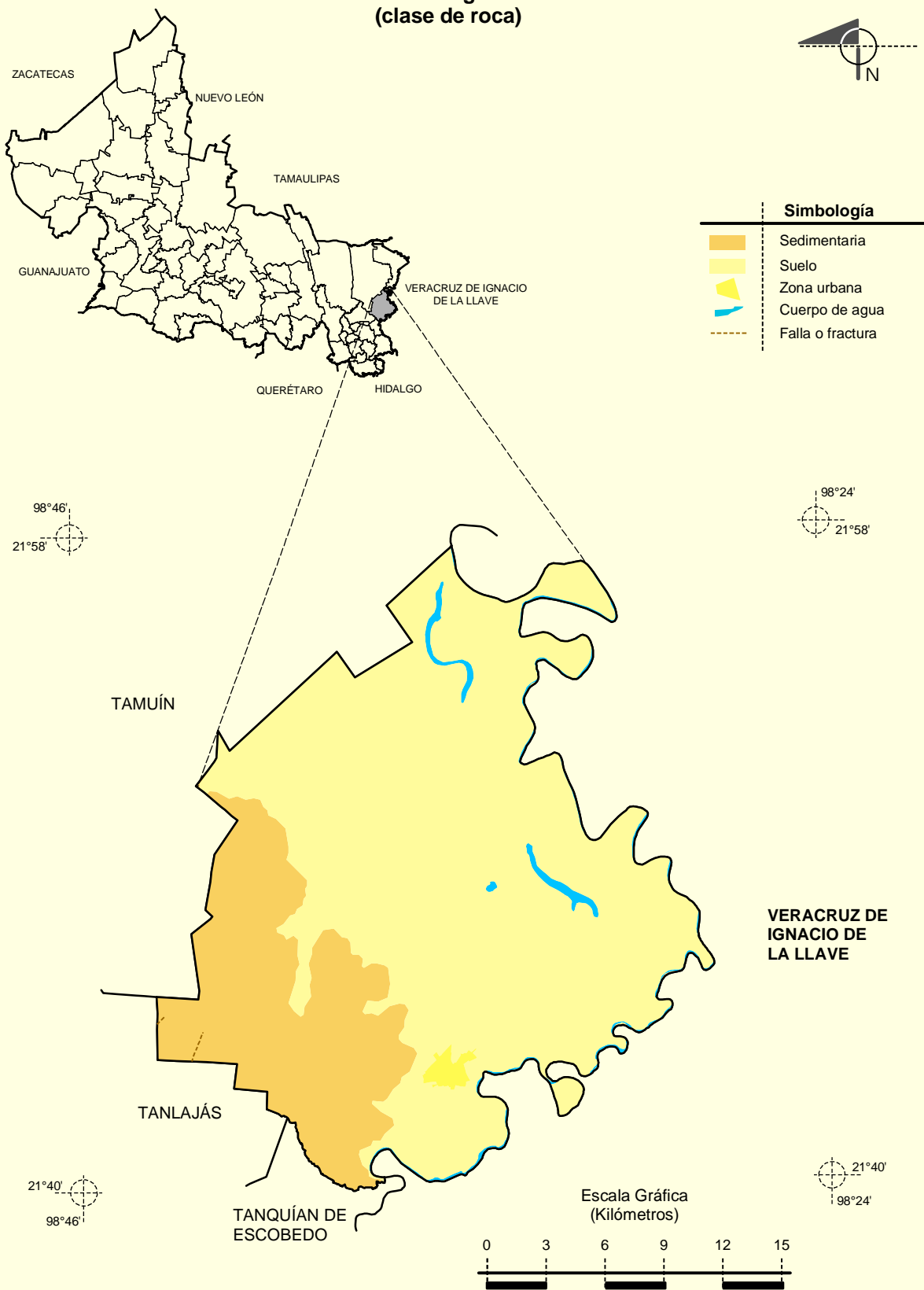


Fuente: INEGI. Marco Geoestadístico Municipal 2005, versión 3.1.
 INEGI. Continuo Nacional del Conjunto de Datos Geográficos de las Cartas de Climas, Precipitación Total Anual y Temperatura Media Anual, 1:1 000 000, serie I.
 INEGI. Información Topográfica Digital Escala 1:250 000 serie II.

Suelos Dominantes



Geología
(clase de roca)



Uso del Suelo y Vegetación

