

REGIONES ECOLOGICAS DEL ESTADO DE SAN LUIS POTOSI

FUENTE : INVENTARIO ESTATAL FORESTAL Y DE SUELOS SAN LUIS POTOSI AÑO: 2014

ECORREGIONES

Las ecorregiones son grandes áreas que se definen por su afinidad biogeográfica y por compartir características topográficas, climáticas, edáficas, hidrológicas, así como de asociación vegetal (Challenger y Soberón, 2008).

En el estado de San Luis Potosí se identifican, mediante la combinación de éstos, 12 ecorregiones: lomeríos y sierras bajas del Desierto Chihuahuense Sur con matorral xerófilo micrófilo-rosetófilo; planicies del Altiplano Zacatecano-Potosino con matorral xerófilo micrófilo-crasicaule; elevaciones aisladas y plegamientos del Altiplano Zacatecano-Potosino con vegetación xerófila, bosques de coníferas, de encino y mixtos; piedemontes y planicies con pastizal, matorral xerófilo y bosques de encinos y coníferas; planicie interior con mezquital; lomeríos y planicies del Altiplano con matorral xerófilo y pastizal; sierra con bosques de encinos, coníferas y mixtos; humedales del Pánuco; planicie costera con selva baja espinosa; lomeríos y planicies con selva baja caducifolia (de la Sierra de Cucharas); lomeríos del Norte de Veracruz con selva mediana subperennifolia y lomeríos del Norte de Veracruz con selva mediana y alta perennifolia (INEGI-CONABIO-INE, 2008).

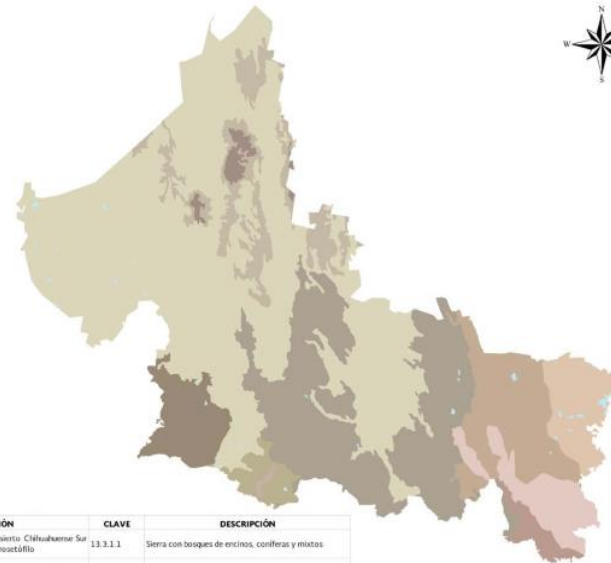
MAPA 8: ECORREGIONES

ECORREGIÓN NIVEL IV

- 10.2.4.6
- 10.2.4.7
- 10.2.4.8
- 12.1.2.1
- 12.2.1.1
- 12.2.1.2
- 13.3.1.1
- 14.1.1.1
- 14.1.1.2
- 14.1.2.3
- 15.1.2.2
- 15.1.2.3

ELEMENTOS ADICIONALES

- Cuerpo de agua



CLAVE	DESCRIPCIÓN	CLAVE	DESCRIPCIÓN
10.2.4.6	Lomeríos y sierras bajas del Desierto Chihuahuense Sur con matorral xerófilo micrófilo rosetófilo	13.3.1.1	Sierra con bosques de encinos, coníferas y mixtos
10.2.4.7	Planicies del Altiplano Zacatecano-Potosino con matorral xerófilo micrófilo-crasicaule	14.1.1.1	Humedales del Pánuco
10.2.4.8	Elevaciones aisladas y plegamientos del Altiplano Zacatecano-Potosino con vegetación xerófila, bosques de coníferas, de encino y mixtos	14.1.1.2	Planicie costera con selva baja espinosa
12.1.2.1	Piedemontes y planicies con pastizal, matorral xerófilo y bosques de encinos y coníferas	14.1.2.3	Lomeríos y planicies con selva baja caducifolia (de la Sierra de Cucharas)
12.2.1.1	Planicie interior con mezquital	15.1.2.2	Lomeríos del Norte de Veracruz con selva mediana subperennifolia
12.2.1.2	Lomeríos y planicies del Altiplano con matorral xerófilo y pastizal	15.1.2.3	Lomeríos del Norte de Veracruz con selva mediana y alta perennifolia

1:2,500,000