



SECRETARÍA  
DE DESARROLLO  
ECONÓMICO

# San Luis Potosí Asegurados del IMSS en Cifras

Junio, 2021



# Contenido

**01**

**Introducción**  
[pág. 01]

**02**

**Trabajadores totales  
asegurados en el  
IMSS**  
[pág. 02]

**03**

**Trabajadores  
asegurados en el  
IMSS, según sexo**  
[pág. 04]

**04**

**Trabajadores  
asegurados del IMSS  
menos de 15 años y  
más por grupos de  
edad, según sexo**  
[pág. 07]

**05**

**Trabajadores  
asegurados en el  
IMSS, según  
actividad económica**  
[pág. 09]

**06**

**Trabajadores  
asegurados en el  
IMSS, según región**  
[pág. 12]

**07**

**Trabajadores  
asegurados en el  
IMSS por Entidad  
Federativa**  
[pág. 15]

**08**

**Trabajadores  
asegurados en el  
IMSS en la Industria  
Manufacturera, por  
Entidad Federativa**  
[pág. 17]

La información estadística sobre los asegurados en el Instituto Mexicano del Seguro Social (IMSS) constituye un elemento fundamental que refleja el esfuerzo de las políticas públicas de promoción al empleo.

A fin de dar seguimiento a los trabajadores asegurados permanentes y eventuales urbanos y del campo que se registran en el IMSS de San Luis Potosí, se presentan diversos indicadores relacionados en los apartados siguientes: Trabajadores totales asegurados; trabajadores asegurados, según sexo; trabajadores asegurados menores de 15 años y más por grupos de edad, según sexo; trabajadores asegurados, según actividad económica; trabajadores asegurados, según región; trabajadores asegurados por entidad federativa; y trabajadores asegurados en la industria manufacturera por entidad federativa.

La cobertura temporal de los datos estadísticos que se utilizaron para actualizar el presente documento se obtuvieron al final de cada mes del año correspondiente. En este caso, los datos corresponden al mes de Mayo de 2021. La fuente de los mismos fue el Instituto Mexicano del Seguro Social.

La Secretaría de Desarrollo Económico espera que esta edición contribuya a satisfacer la demanda de información básica sobre los trabajadores afiliados al IMSS y, de alguna forma, a mostrar la evolución del indicador de empleo en el Estado de San Luis Potosí en sus sectores.

También invita a los usuarios a enviar sus observaciones y sugerencias tendientes a enriquecer la publicación, a fin de mejorarla y satisfacer sus necesidades de información.



SECRETARÍA  
DE DESARROLLO  
ECONÓMICO

02

# Trabajadores totales asegurados en el IMSS



### Cuadro No.1

San Luis Potosí

Trabajadores asegurados en el IMSS, 2009-2021 <sup>1/</sup>  
(Personas)

Asegurados	2009	2010	2011	2012	2013	2014	Sep'15	2015	2016	2017	2018	2019	2020	Ene'21	Feb'21	Mar'21	Abr'21	May'21
<b>Total</b>	279,430	302,372	319,010	334,112	348,836	361,457	376,083	378,434	395,547	424,473	439,816	447,346	440,501	444,131	447,419	447,825	447,102	445,758

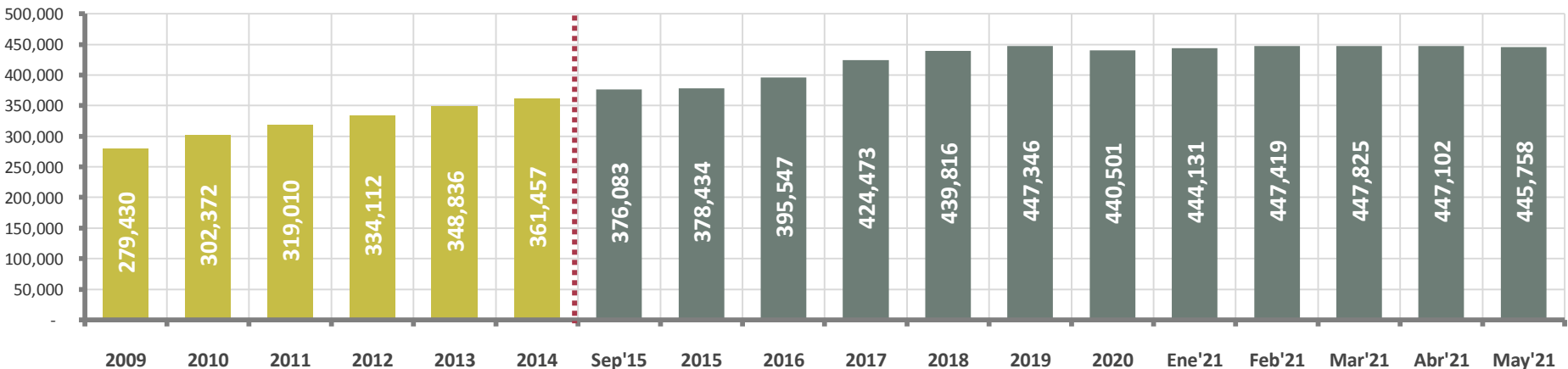
<sup>1/</sup> Incluye a los trabajadores permanentes y eventuales urbanos, así como a los eventuales del campo.

Fuente: **Instituto Mexicano del Seguro Social**. Consulta dinámica de información. <http://www.imss.gob.mx/conoce-al-imss/cubos>. Junio de 2021.

### Gráfico No.1

San Luis Potosí

Evolución de los trabajadores asegurados en el IMSS, 2009-2021 <sup>1/</sup>  
(Personas)



<sup>1/</sup> Incluye a los trabajadores permanentes y eventuales urbanos, así como a los eventuales del campo.

Fuente: **Instituto Mexicano del Seguro Social**. Consulta dinámica de información. <http://www.imss.gob.mx/conoce-al-imss/cubos>. Junio de 2021.



SECRETARÍA  
DE DESARROLLO  
ECONÓMICO

# 03

Trabajadores  
asegurados en el  
IMSS, según sexo



## Cuadro No.2

San Luis Potosí

Trabajadores asegurados en el IMSS, según sexo 2009-2021 <sup>1/</sup>

(Personas)

Asegurados	2009	2010	2011	2012	2013	2014	Sep'15	2015	2016	2017	2018	2019	2020	Ene'21	Feb'21	Mar'21	Abr'21	May'21
Mujeres	100,425	107,722	114,744	118,360	124,603	128,811	135,023	135,032	142,669	154,615	163,639	170,847	169,937	170,557	172,099	172,739	172,962	174,150
Hombres	179,005	194,650	204,266	215,752	224,233	232,646	241,060	243,402	252,878	269,858	276,177	276,499	270,564	273,574	275,320	275,086	274,140	271,608

<sup>1/</sup> Incluye a los trabajadores permanentes y eventuales urbanos, así como a los eventuales del campo.

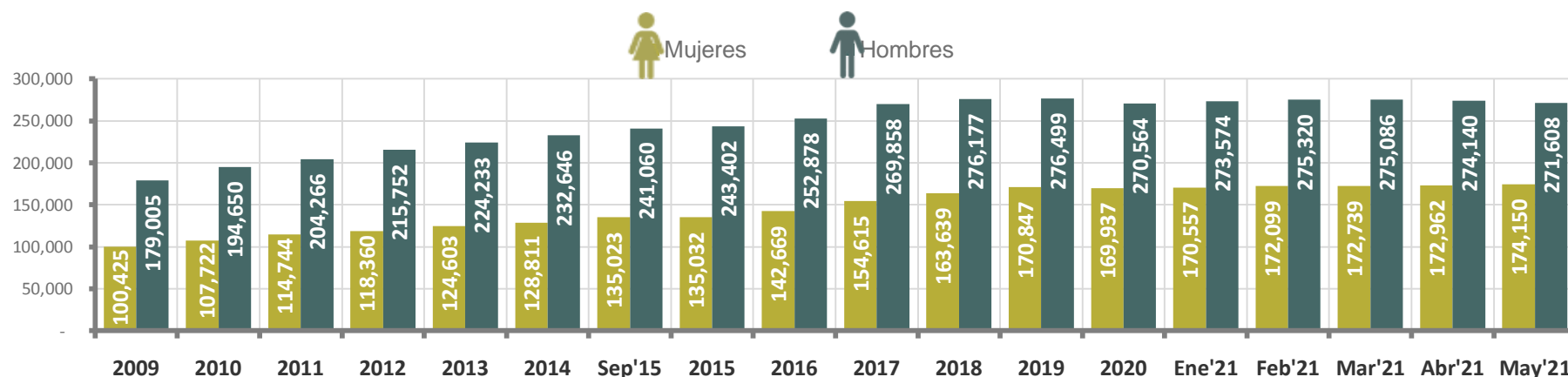
Fuente: **Instituto Mexicano del Seguro Social**. Consulta dinámica de información. <http://www.imss.gob.mx/conoce-al-imss/cubos>. Junio de 2021.

## Gráfico No.2

San Luis Potosí

Evolución de los trabajadores asegurados en el IMSS, 2009-2021 <sup>1/</sup>

(Personas)



<sup>1/</sup> Incluye a los trabajadores permanentes y eventuales urbanos, así como a los eventuales del campo.

Fuente: **Instituto Mexicano del Seguro Social**. Consulta dinámica de información. <http://www.imss.gob.mx/conoce-al-imss/cubos>. Junio de 2021.

### Gráfico No.3

San Luis Potosí  
Trabajadores asegurados IMSS, según sexo  
Mayo 2021  
(Personas)



Fuente: **Elaboración propia con base en datos del Instituto Mexicano del Seguro Social.** Junio de 2021.





# 04

Trabajadores asegurados  
del IMSS menos de 15  
años y más por grupos de  
edad, según sexo

### Cuadro No.3

San Luis Potosí  
Trabajadores asegurados del IMSS menos de 15 años y más por grupos de edad, según sexo <sup>1/</sup>  
Mayo 2021 (Personas)

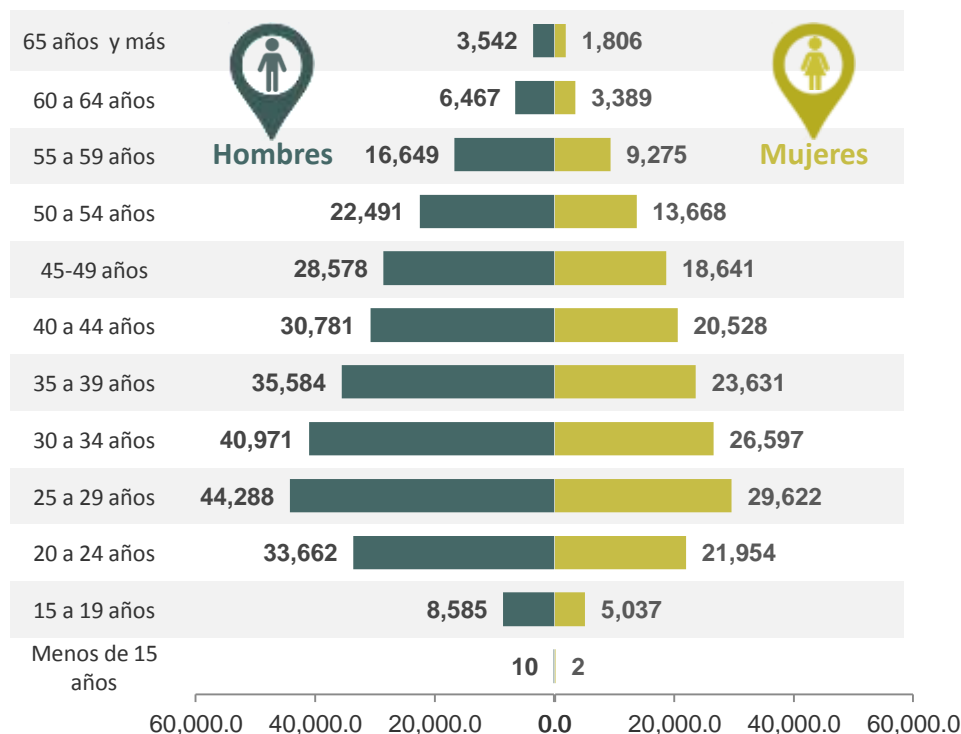
Sexo y grupos de edad	Trabajadores		
	Total	Hombres	Mujeres
<b>San Luis Potosí</b>	<b>445,758</b>	<b>271,608</b>	<b>174,150</b>
<b>Menos de 15 años</b>	12	10	2
<b>15 a 19 años</b>	13,622	8,585	5,037
<b>20 a 24 años</b>	55,616	33,662	21,954
<b>25 a 29 años</b>	73,910	44,288	29,622
<b>30 a 34 años</b>	67,568	40,971	26,597
<b>35 a 39 años</b>	59,215	35,584	23,631
<b>40 a 44 años</b>	51,309	30,781	20,528
<b>45 a 49 años</b>	47,219	28,578	18,641
<b>50 a 54 años</b>	36,159	22,491	13,668
<b>55 a 59 años</b>	25,924	16,649	9,275
<b>60 a 64 años</b>	9,856	6,467	3,389
<b>65 años y más</b>	5,348	3,542	1,806

1\_/ Incluye a los trabajadores permanentes y eventuales urbanos, así como a los eventuales del campo.

Fuente: Instituto Mexicano del Seguro Social. Consulta dinámica de información. <http://www.imss.gob.mx/conoce-al-imss/cubos>. Junio de 2021.

### Gráfico No.4

San Luis Potosí  
Trabajadores asegurados del IMSS menos de 15 años y más por grupos de edad, según sexo <sup>1/</sup>  
Mayo 2021 (Personas)



1\_/ Se incluyen sólo a los trabajadores permanentes y eventuales urbanos y se incluyen a los trabajadores eventuales del campo.

Fuente: Instituto Mexicano del Seguro Social. Consulta dinámica de información. <http://www.imss.gob.mx/conoce-al-imss/cubos>. Junio de 2021.



# 05

Trabajadores asegurados  
en el IMSS, según  
actividad económica

## Cuadro No.4

San Luis Potosí

Trabajadores asegurados en el IMSS, según actividad económica <sup>1/</sup>

Septiembre 2015 a Mayo 2021

(Personas)

Actividad	Sep'15	May'20	Abr'21	May'21	Variación <sup>2/</sup>					
					May'21/Abr'21		May'21/May'20		May'21/Sep'15	
					Absoluta	%	Absoluta	%	Absoluta	%
Total	376,083	436,357	447,102	445,758	-1,344	-0.3	9,401	2.2	69,675	18.5
Transformación	135,269	177,627	183,985	183,035	-950	-0.5	5,408	3.0	47,766	35.3
Comunicaciones y transportes	16,357	19,792	20,815	20,582	-233	-1.1	790	4.0	4,225	25.8
Comercio	57,912	67,380	67,849	68,044	195	0.3	664	1.0	10,132	17.5
Servicios sociales y comunales	54,880	58,025	57,892	58,937	1,045	1.8	912	1.6	4,057	7.4
Extractiva	5,022	4,522	4,789	4,809	20	0.4	287	6.3	-213	-4.2
Electricidad y agua	2,291	2,413	2,396	2,371	-25	-1.0	-42	-1.7	80	3.5
Servicios para empresas	53,747	57,686	56,193	56,760	567	1.0	-926	-1.6	3,013	5.6
Construcción	32,617	28,269	30,459	31,009	550	1.8	2,740	9.7	-1,608	-4.9
Agropecuario	17,988	20,643	22,724	20,211	-2,513	-11.1	-432	-2.1	2,223	12.4

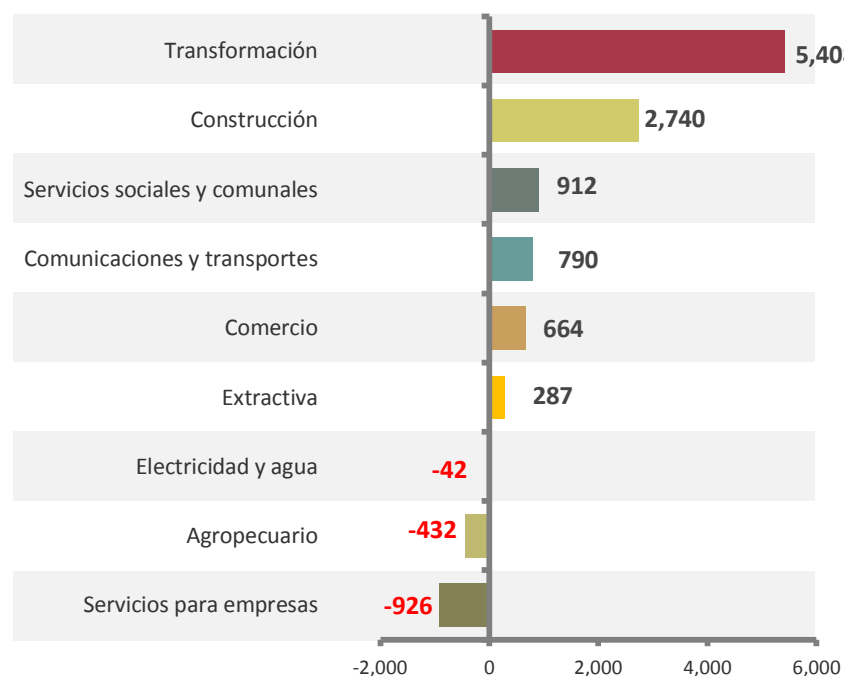
1\_/ Incluye a los trabajadores permanentes y eventuales urbanos, así como a los eventuales del campo.

2\_/ Cálculos elaborados por la Dirección de Área de Planeación Económica y Competitividad, SEDECO. Junio de 2021.

Fuente: **Instituto Mexicano del Seguro Social**. Consulta dinámica de información. <http://www.imss.gob.mx/conoce-al-imss/cubos>. Junio de 2021.

**Gráfico No.5**

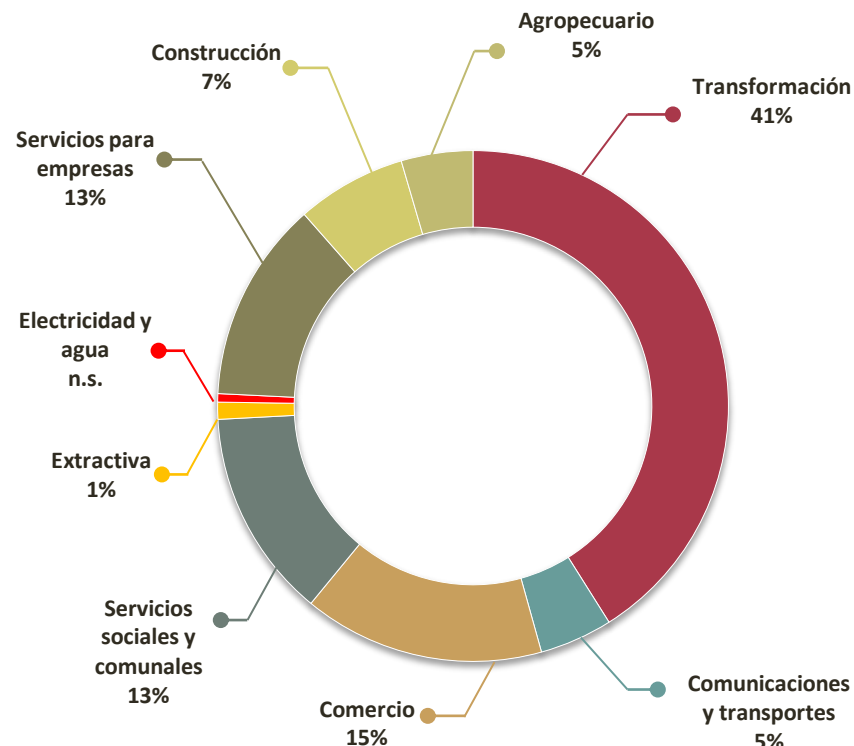
San Luis Potosí  
Trabajadores asegurados IMSS, según actividad económica  
Mayo 2020 a Mayo 2021  
(Variación absoluta)



Fuente: Elaboración propia con base en datos del Instituto Mexicano del Seguro Social. Junio de 2021.

**Gráfico No.6**

San Luis Potosí  
Trabajadores asegurados IMSS, según actividad económica  
Mayo 2021  
(Participación)



n.s: No significativo.

Fuente: Elaboración propia con base en datos del Instituto Mexicano del Seguro Social. Junio de 2021.



SECRETARÍA  
DE DESARROLLO  
ECONÓMICO

06

Trabajadores  
asegurados en el  
IMSS, según región



## Cuadro No.5

San Luis Potosí  
Trabajadores asegurados en el IMSS, según región <sup>1/</sup>  
Septiembre 2015 a Mayo2021  
(Personas)

Región	Sep'15	May'20	Abr'21	May'21	Variación <sup>2/</sup>					
					May'21/Abr'21		May'21/May'20		May'21/Sep'15	
					Absoluta	%	Absoluta	%	Absoluta	%
<b>Total</b>	<b>376,083</b>	<b>436,357</b>	<b>447,102</b>	<b>445,758</b>	<b>-1,344</b>	<b>-0.3</b>	<b>9,401</b>	<b>2.2</b>	<b>69,675</b>	<b>18.5</b>
<b>Centro</b>	299,298	351,817	356,529	357,493	964	0.3	5,676	1.6	58,195	19.4
<b>Huasteca</b>	43,857	46,108	50,833	47,374	-3,459	-6.8	1,266	2.7	3,517	8.0
<b>Altiplano</b>	22,290	25,112	26,657	27,232	575	2.2	2,120	8.4	4,942	22.2
<b>Media</b>	10,638	13,320	13,083	13,659	576	4.4	339	2.5	3,021	28.4

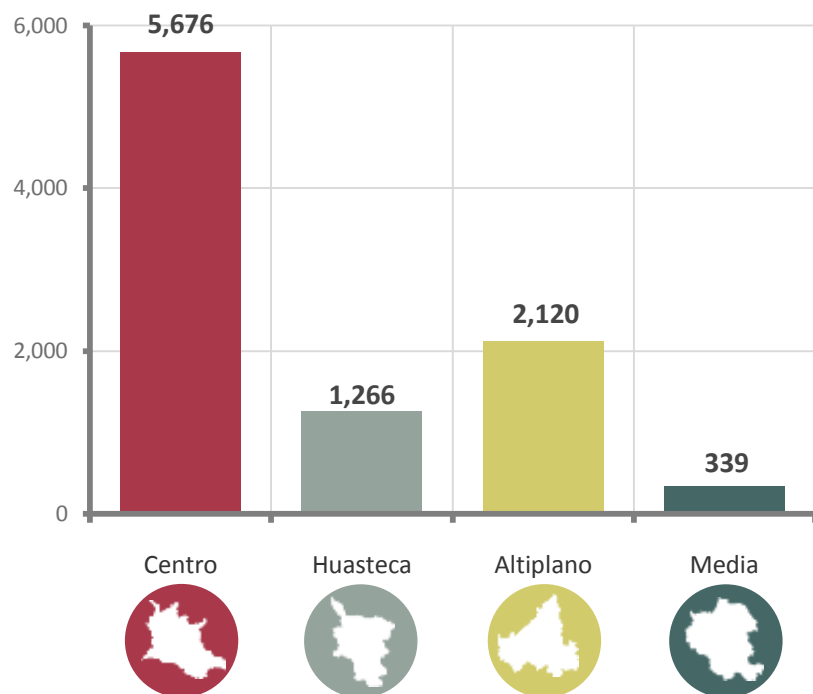
<sup>1/</sup> Incluye a los trabajadores permanentes y eventuales urbanos, así como a los eventuales del campo.

<sup>2/</sup> Cálculos elaborados por la Dirección de Área de Planeación Económica y Competitividad, SEDECO. Junio de 2021.

Fuente: **Instituto Mexicano del Seguro Social**. Consulta dinámica de información. <http://www.imss.gob.mx/conoce-al-imss/cubos>. Junio de 2021.

### Gráfico No.7

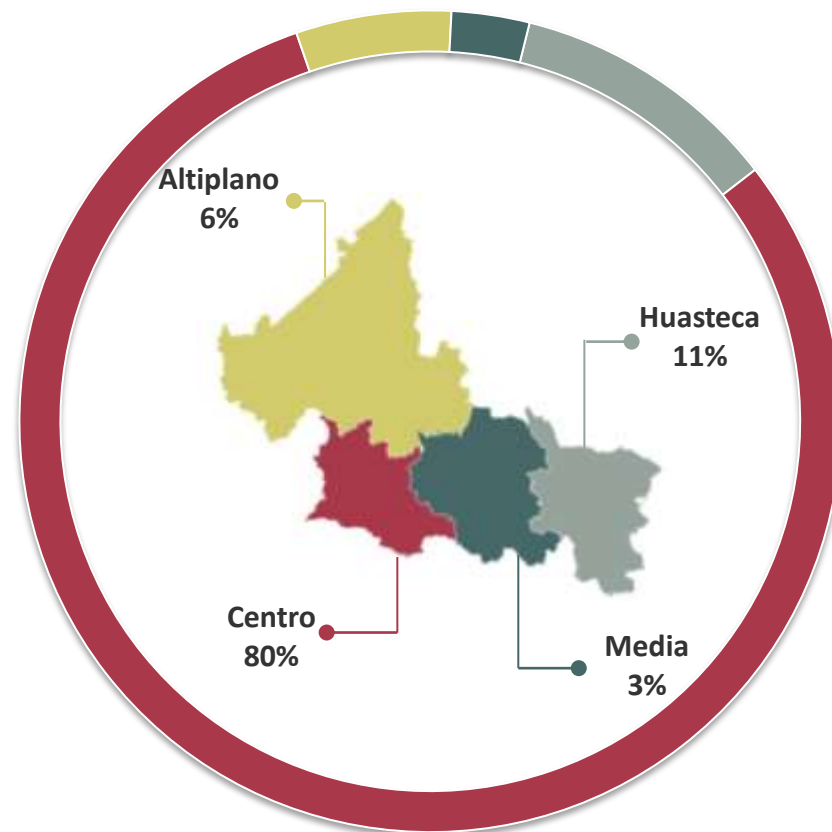
San Luis Potosí  
Trabajadores asegurados IMSS, según región  
Mayo 2020 a Mayo 2021  
(Variación absoluta)



Fuente: Elaboración propia con base en datos del Instituto Mexicano del Seguro Social. Junio de 2021.

### Gráfico No.8

San Luis Potosí  
Trabajadores Asegurados IMSS, según región  
Mayo 2021  
(Participación)



Fuente: Elaboración propia con base en datos del Instituto Mexicano del Seguro Social. Junio de 2021.





SECRETARÍA  
DE DESARROLLO  
ECONÓMICO

07

Trabajadores  
asegurados en el IMSS  
por Entidad  
Federativa



## Cuadro No.6

Asegurados en el IMSS en la industria manufacturera, por Entidad Federativa <sup>1/</sup>  
2015 - 2021  
(Personas)

Entidad Federativa	Periodo		Variación May'21/Sep'15 <sup>2/</sup>			
	Sep'15	May'21	Absoluta	Lugar Nacional	Relativa (%)	Lugar Nacional
Nacional	17,908,989	20,109,444	2,200,455		12.3	
Jalisco	1,517,710	1,815,607	297,897	1	19.6	9
Nuevo León	1,437,622	1,651,843	214,221	2	14.9	16
México	1,424,965	1,620,929	195,964	3	13.8	18
Baja California	796,606	989,878	193,272	4	24.3	2
Guanajuato	844,006	989,630	145,624	5	17.3	12
Querétaro	473,255	615,626	142,371	6	30.1	1
Chihuahua	804,636	928,687	124,051	7	15.4	14
Sinaloa	469,577	569,723	100,146	8	21.3	5
Ciudad de México	3,151,052	3,236,212	85,160	9	2.7	26
Michoacán	380,495	458,518	78,023	10	20.5	7
San Luis Potosí	376,083	445,758	69,675	11	18.5	10
Sonora	528,998	595,612	66,614	12	12.6	19
Coahuila	705,721	771,742	66,021	13	9.4	21
Quintana Roo	335,749	396,775	61,026	14	18.2	11
Aguascalientes	271,086	331,878	60,792	15	22.4	4
Tamaulipas	621,944	680,062	58,118	16	9.3	22
Puebla	539,281	590,768	51,487	17	9.5	20
Yucatán	325,480	375,061	49,581	18	15.2	15
Baja California Sur	146,398	177,308	30,910	19	21.1	6
Nayarit	126,294	156,933	30,639	20	24.3	3
Zacatecas	162,696	189,898	27,202	21	16.7	13
Durango	224,312	243,336	19,024	22	8.5	23
Colima	120,240	137,819	17,579	23	14.6	17
Tlaxcala	86,131	103,141	17,010	24	19.7	8
Hidalgo	207,607	224,565	16,958	25	8.2	24
Oaxaca	194,570	207,266	12,696	26	6.5	25
Morelos	199,526	204,820	5,294	27	2.7	27
Chiapas	218,622	223,454	4,832	28	2.2	28
Tabasco	195,290	193,049	-2,241	29	-1.1	29
Guerrero	152,969	147,900	-5,069	30	-3.3	31
Veracruz	727,846	706,384	-21,462	31	-2.9	30
Campeche	142,222	129,262	-12,960	32	-9.1	32

1/\_ Incluye a los trabajadores permanentes y eventuales urbanos, así como a los eventuales del campo.

2/\_ Cálculos elaborados por la Dirección de Área de Planeación Económica y Competitividad, SEDECO. Junio de 2021.

Fuente: **Instituto Mexicano del Seguro Social**. Consulta dinámica de información. <http://www.imss.gob.mx/conoce-al-imss/cubos>. Junio de 2021.



SECRETARÍA  
DE DESARROLLO  
ECONÓMICO

08

Trabajadores asegurados  
en el IMSS en la  
Industria Manufacturera,  
por Entidad Federativa



## Cuadro No.7

Trabajadores asegurados totales en el IMSS, por Entidad Federativa <sup>1/</sup>  
2015 - 2020  
(Personas)

Entidad Federativa	Periodo		Variación May'21/Sep'15 <sup>2/</sup>			
	Sep'15	May'21	Absoluta	Lugar Nacional	Relativa (%)	Lugar Nacional
Nacional	4,767,489	5,581,011	813,522		17.1	
Nuevo León	451,527	563,648	112,121	1	24.8	7
Baja California	368,169	468,101	99,932	2	27.1	5
Jalisco	380,875	467,355	86,480	3	22.7	10
Chihuahua	411,040	487,596	76,556	4	18.6	17
Guanajuato	343,618	410,841	67,223	5	19.6	15
Querétaro	165,366	224,081	58,715	6	35.5	2
Tamaulipas	247,749	301,639	53,890	7	21.8	14
San Luis Potosí	135,269	183,035	47,766	8	35.3	4
Coahuila	323,168	370,371	47,203	9	14.6	19
México	482,597	518,996	36,399	10	7.5	24
Aguascalientes	98,526	121,955	23,429	11	23.8	8
Sonora	156,592	177,525	20,933	12	13.4	21
Sinaloa	68,497	86,104	17,607	13	25.7	6
Puebla	165,321	180,686	15,365	14	9.3	23
Michoacán	59,267	73,270	14,003	15	23.6	9
Durango	71,433	84,227	12,794	16	17.9	18
Zacatecas	31,944	43,277	11,333	17	35.5	3
Yucatán	57,479	68,554	11,075	18	19.3	16
Tlaxcala	42,139	51,651	9,512	19	22.6	11
Veracruz	87,650	93,677	6,027	20	6.9	25
Nayarit	11,244	15,524	4,280	21	38.1	1
Chiapas	20,691	23,500	2,809	22	13.6	20
Hidalgo	68,861	71,393	2,532	23	3.7	26
Colima	10,637	12,995	2,358	24	22.2	12
Quintana Roo	8,296	10,114	1,818	25	21.9	13
Campeche	12,217	13,474	1,257	26	10.3	22
Baja California Sur	7,878	8,162	284	27	3.6	27
Oaxaca	15,530	14,878	-652	28	-4.2	29
Tabasco	13,673	12,994	-679	29	-5.0	30
Morelos	43,684	42,760	-924	30	-2.1	28
Guerrero	10,660	7,756	-2,904	31	-27.2	32
Ciudad de México	395,892	370,872	-25,020	32	-6.3	31

1/\_ Incluye a los trabajadores permanentes y eventuales urbanos, así como a los eventuales del campo.

2/\_ Cálculos elaborados por la Dirección de Área de Planeación Económica y Competitividad, SEDECO. Junio de 2021.

Fuente: **Instituto Mexicano del Seguro Social**. Consulta dinámica de información. <http://www.imss.gob.mx/conoce-al-imss/cubos>. Junio de 2021.