



PROSPEREMOS JUNTOS
Gobierno del Estado 2015-2021

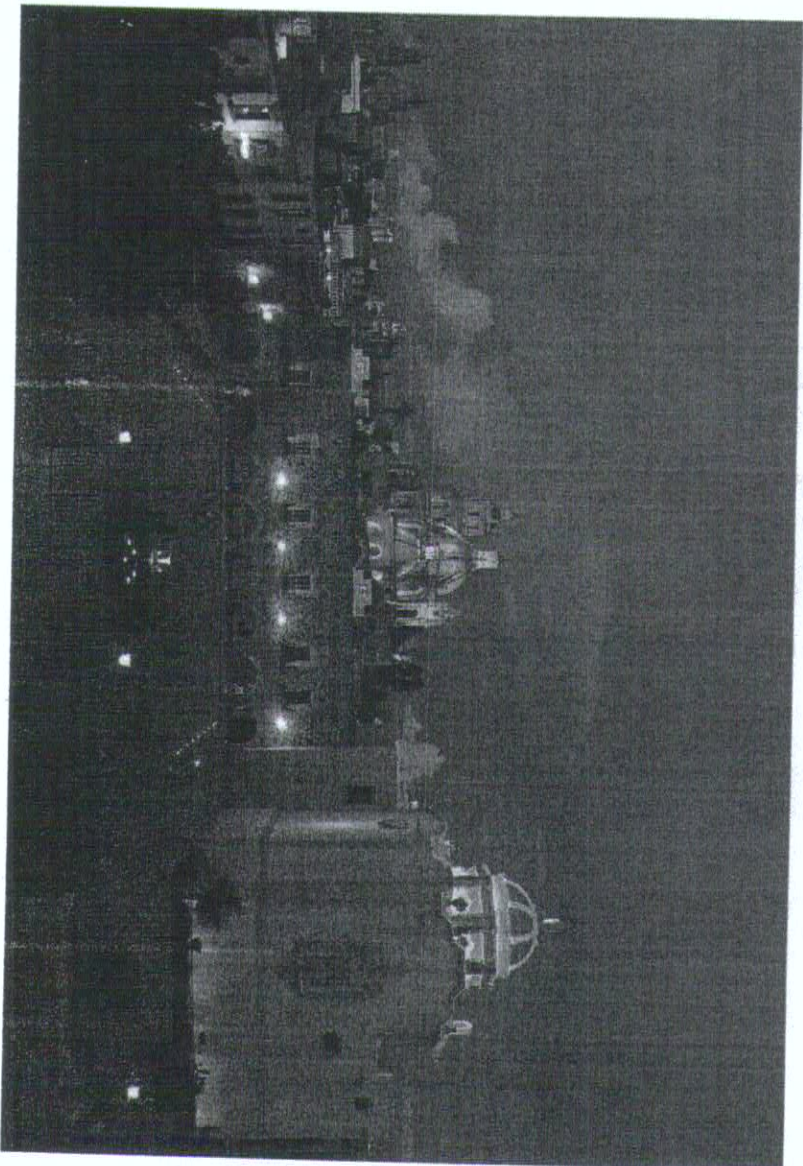
SECRETARÍA
DE TURISMO



Tu destino...

Turistas, Ocupación y Derrama Económica Ciudad de San Luis Potosí, S.L.P.

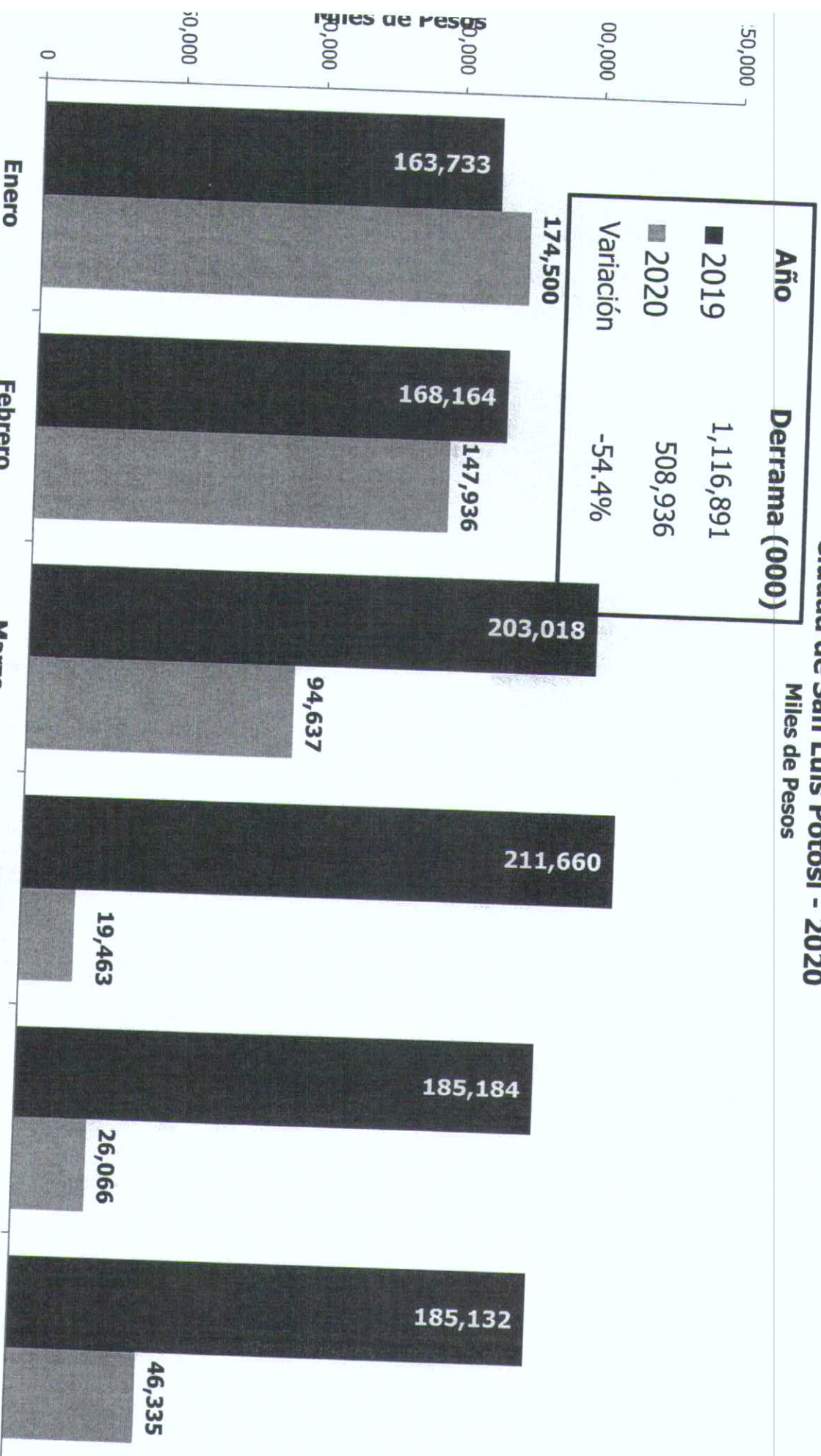
Enero - Junio 2020



Derrama Económica de Turistas Hospedados en Oferta de Categoría Turística

Ciudad de San Luis Potosí - 2020

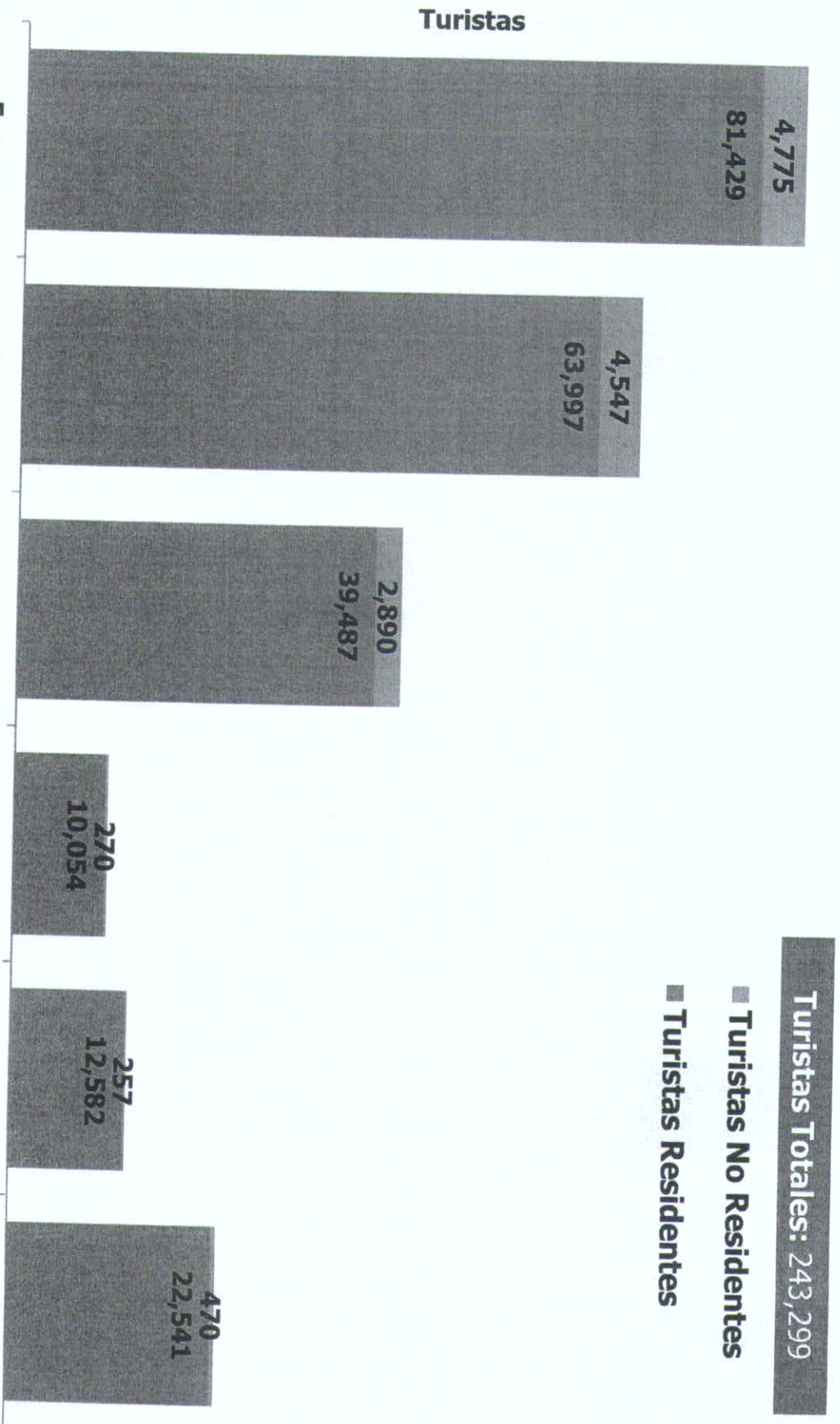
Miles de Pesos



FUENTE: Estimaciones de la Secretaría de Turismo de San Luis Potosí con información del Sistema Nacional de Información Estadística del Sector Turismo de México-DATATUR

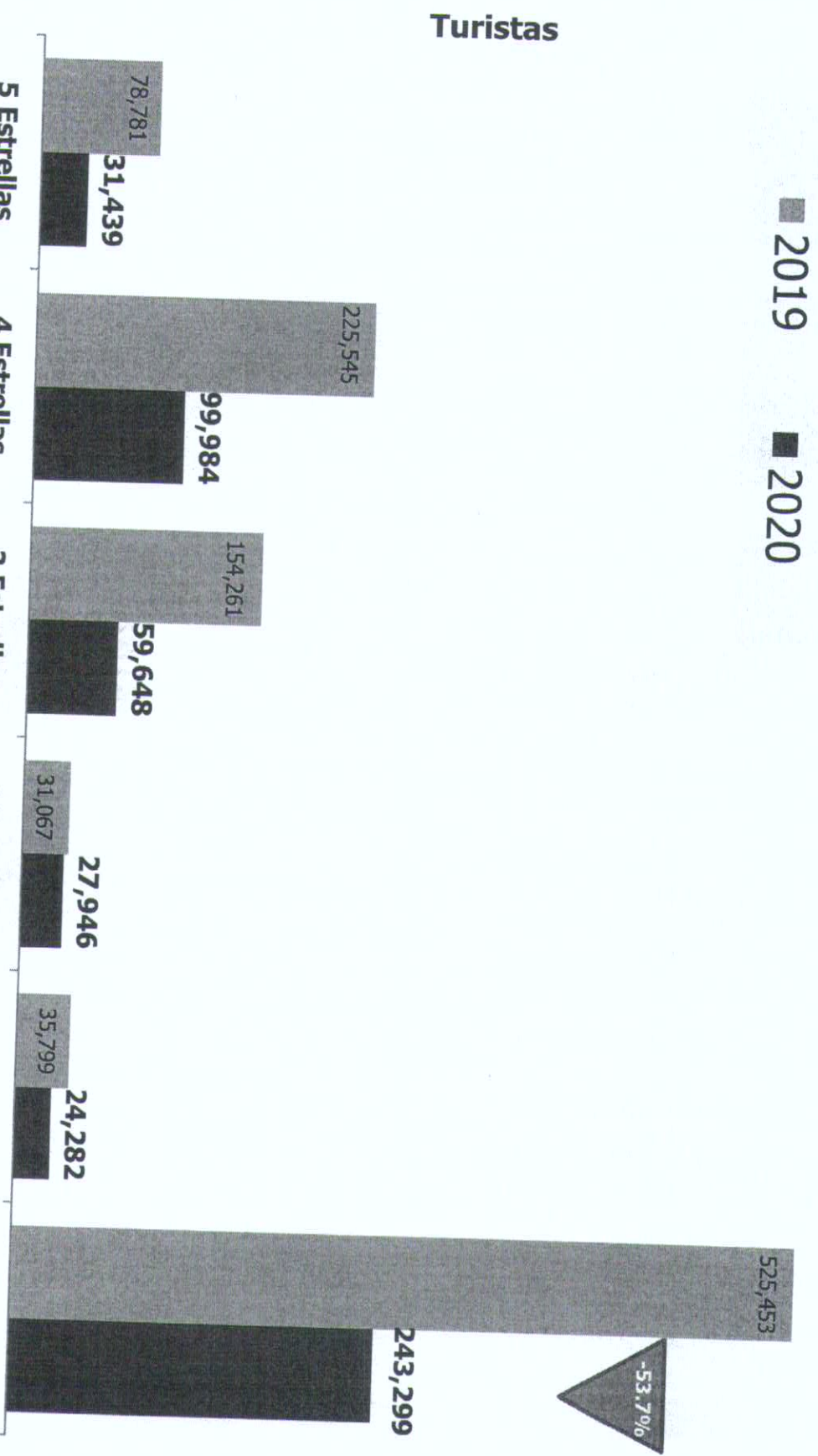
Llegada de Turistas a la Oferta de Categoría Turística 2020

Ciudad San Luis Potosí



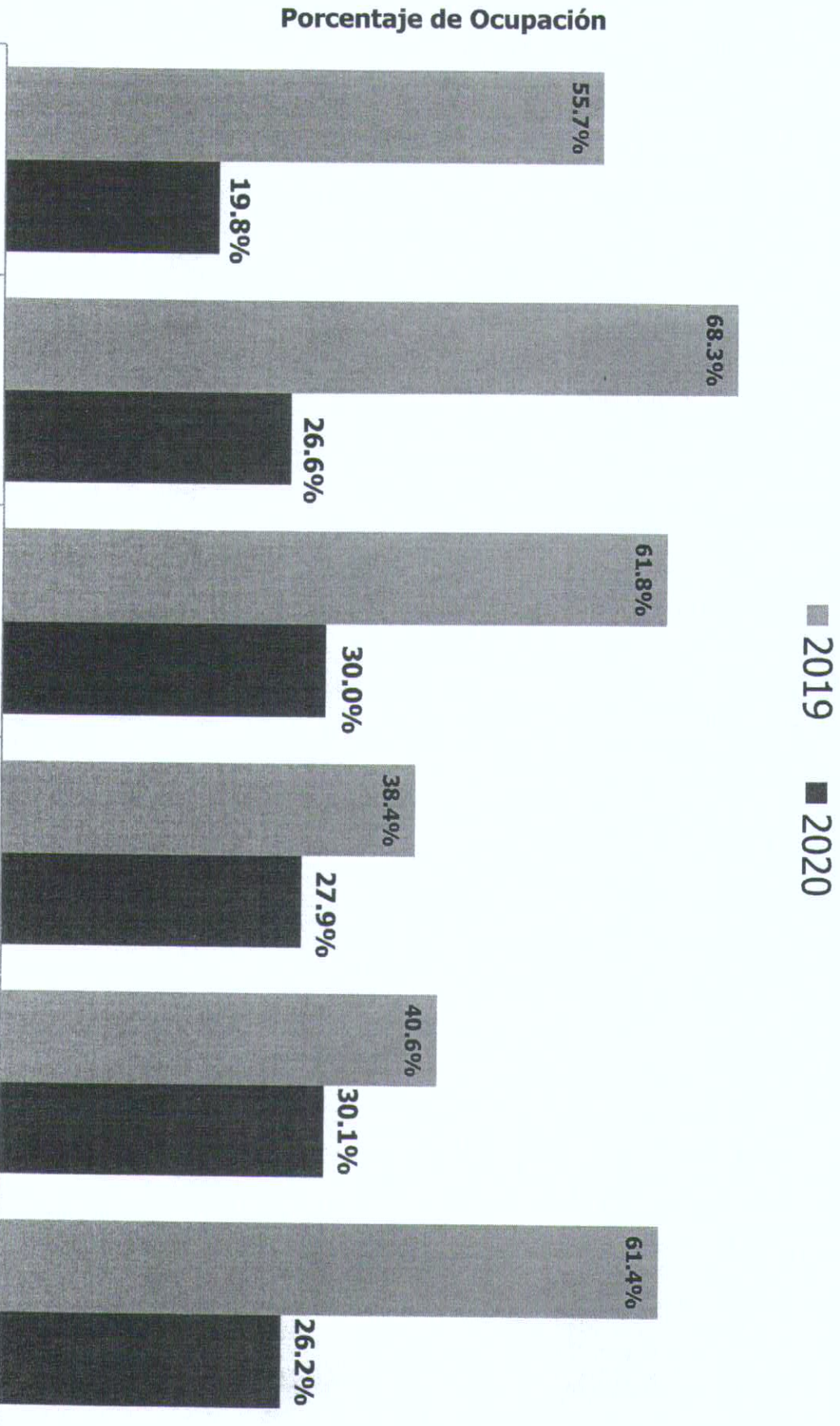
FUENTE: Elaboración de la Secretaría de Turismo de San Luis Potosí con información del Sistema Nacional de Información Estadística del Sector Turismo de México- DATATUR

Llegada de Turistas a la Oferta de Categoría Turística Enero - Junio 2020 Ciudad San Luis Potosí



FUENTE: Elaboración de la Secretaría de Turismo de San Luis Potosí con información del Sistema Nacional de Información Estadística del Sector Turismo de México-DATATUR

Porcentaje de Ocupación de la Oferta de Categoría Turística
 Promedio Enero - Junio 2020
 Ciudad San Luis Potosí

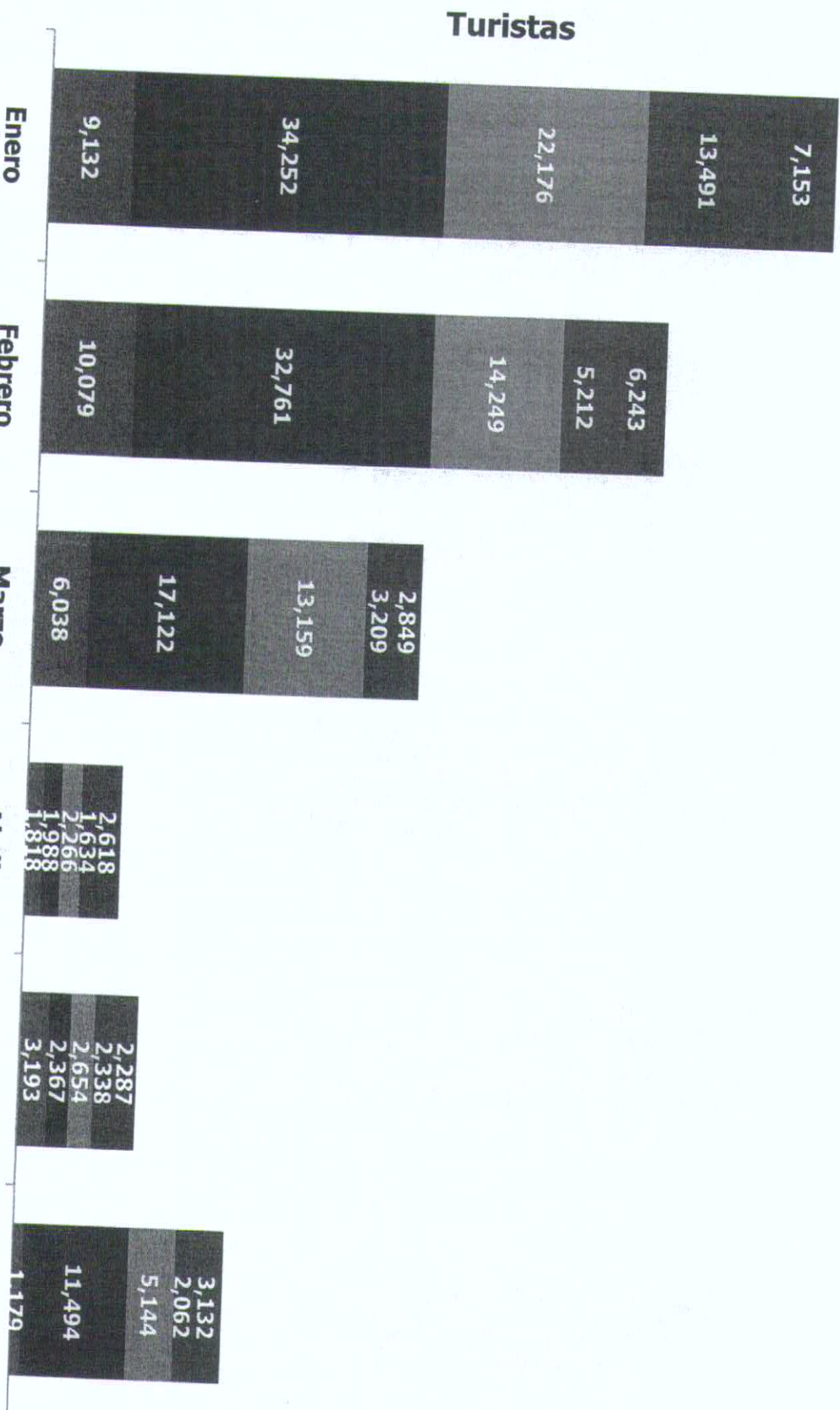


FUENTE: Elaboración de la Secretaría de Turismo de San Luis Potosí con información del Sistema Nacional de Información Estadística del Sector Turismo de México-DATATUR

Llegada de Turistas a la Oferta de Categoría Turística 2020 Ciudad San Luis Potosí

- 1 Estrella
- 2 Estrellas
- 3 Estrellas
- 4 Estrellas
- 5 Estrellas

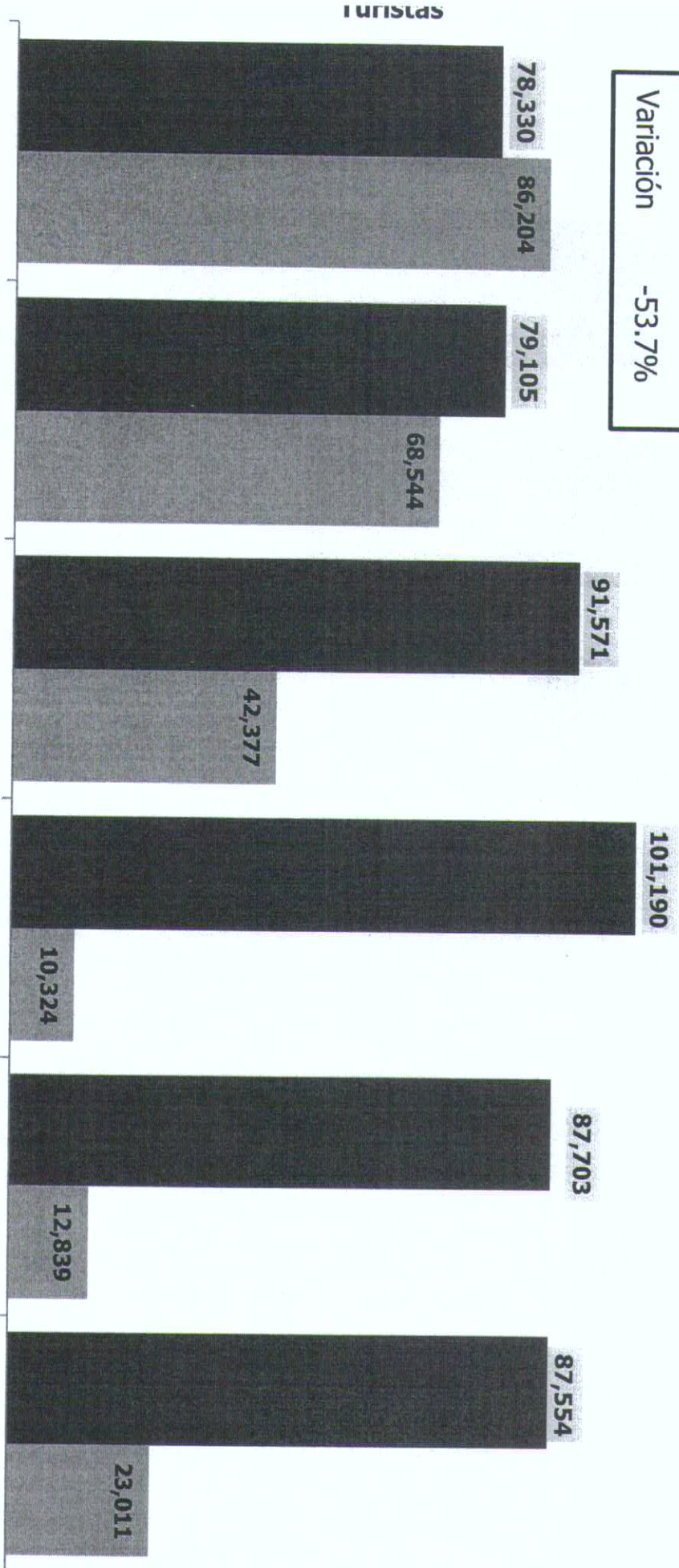
Turistas Totales: 243,299



FUENTE: Elaboración de la Secretaría de Turismo de San Luis Potosí con información del Sistema Nacional de Información Estadística del Sector Turismo de México-DATATUR

Llegada Mensual de Turistas a la Oferta de Categoría Turística Ciudad de San Luis Potosí

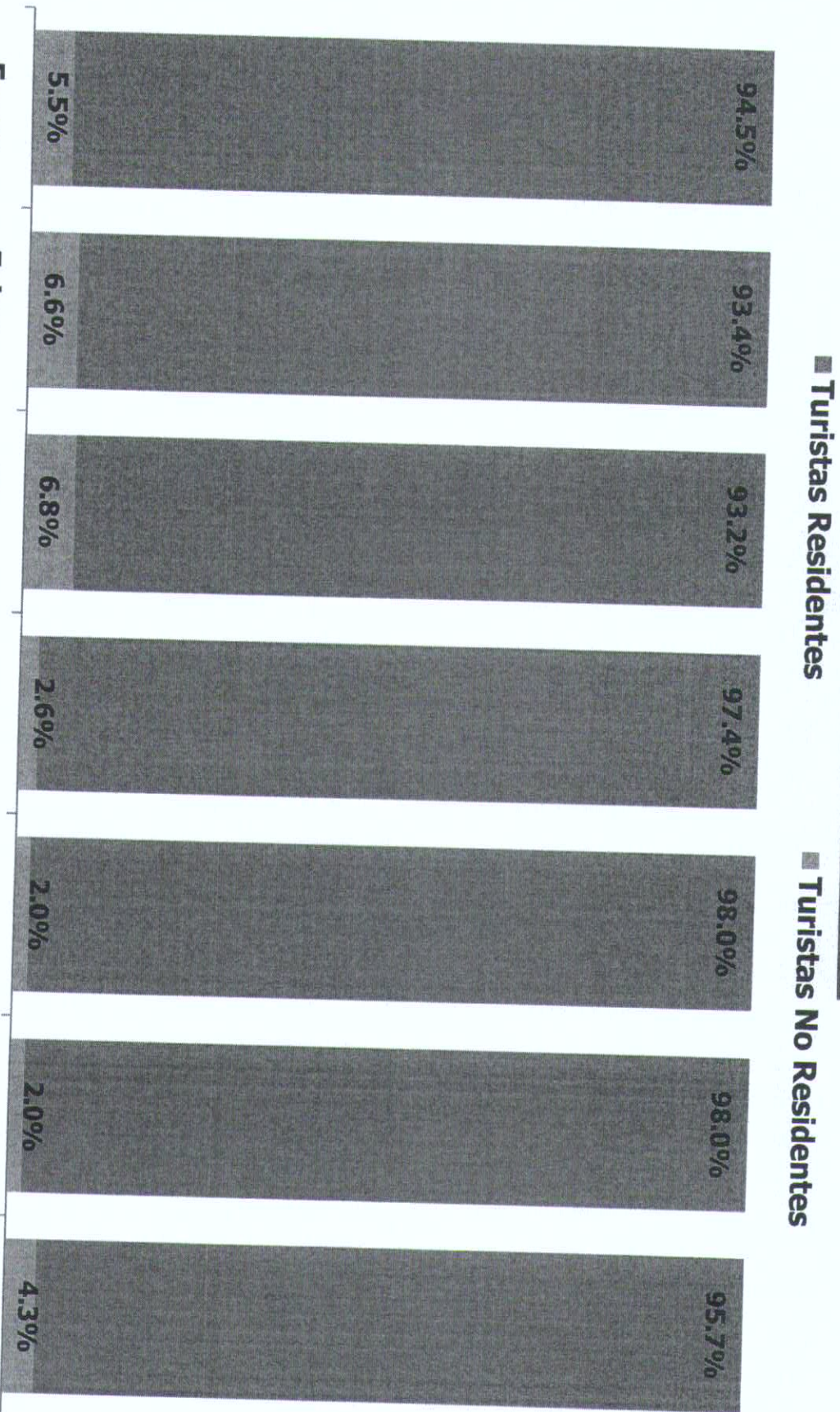
Año	Turistas
2019	525,453
2020	243,299
Variación -53.7%	



FUENTE: Elaboración de la Secretaría de Turismo de San Luis Potosí con información del Sistema Nacional de Información Estadística del Sector Turismo de México-DATATUR

Llegada de Turistas a la Oferta de Categoría Turística 2020 Ciudad San Luis Potosí

Turistas Totales: 243,299



FUENTE: Elaboración de la Secretaría de Turismo de San Luis Potosí con información del Sistema Nacional de Información Estadística del Sector Turismo de México-DATATUR