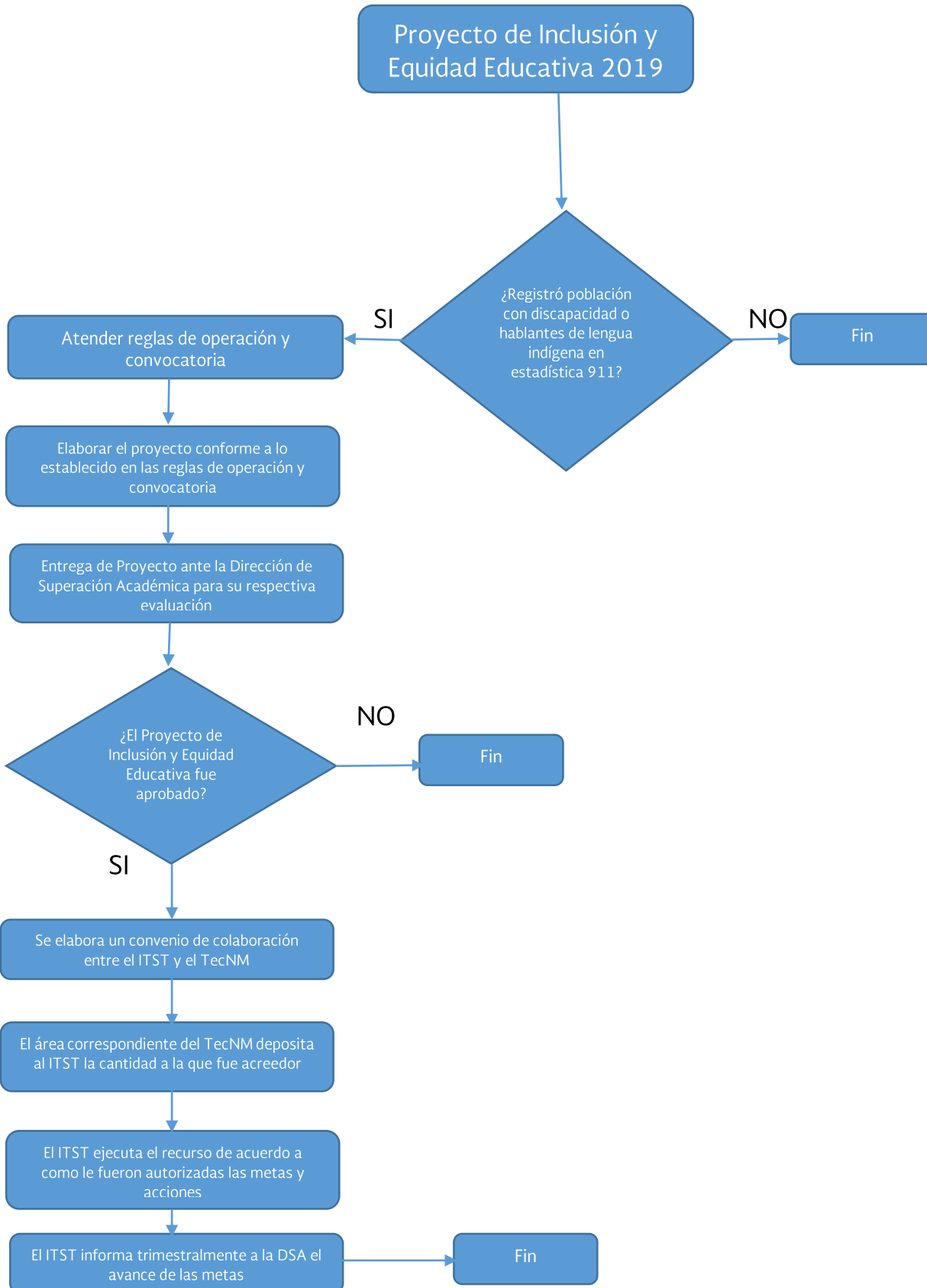


PROCESO PARA PARTICIPAR POR LOS APOYOS CORRESPONDIENTES AL PROYECTO DE INCLUSIÓN Y EQUIDAD EDUCATIVA 2019



*DSA: Dirección de Superación Académica

*ITST: Instituto Tecnológico Superior de Tamazunchale

*TecNM: Tecnológico Nacional de México