

Prontuario de información geográfica municipal de los Estados Unidos Mexicanos

Tampamolón Corona, San Luis Potosí
Clave geoestadística 24039

2009

Prontuario de información geográfica municipal de los Estados Unidos Mexicanos

Tampamolón Corona, San Luis Potosí

Ubicación geográfica

| | |
|--------------|--|
| Coordenadas | Entre los paralelos 21° 27' y 21° 39' de latitud norte; los meridianos 98° 40' y 98° 54' de longitud oeste; altitud entre 30 y 500 m. |
| Colindancias | Colinda al norte con los municipios de San Antonio y Tanquián de Escobedo; al este con los municipios de Tanquián de Escobedo, y San Martín Chalchicuautla; al sur con los municipios de Tampacán, Axtla de Terrazas y Coxcatlán; al oeste con los municipios de Coxcatlán, Tancanhuitz y San Antonio. |
| Otros datos | Ocupa el 0.4% de la superficie del estado. Cuenta con 168 localidades y una población total de 13 760 habitantes http://mapserver.inegi.org.mx/mgn2k/ ; septiembre de 2009. |

Fisiografía

| | |
|----------------------|---|
| Provincia | Llanura Costera del Golfo Norte (73.1%) y Sierra Madre Oriental (26.9%) |
| Subprovincia | Llanuras y lomeríos (73.1%) y Carso Huasteco (26.9%) |
| Sistema de topofomas | Valle con llanuras (35.4%), Sierra baja (26.9%), Llanura aluvial con lomerío (24.2%) y Lomerío típico (13.5%) |

Clima

| | |
|------------------------|---|
| Rango de temperatura | 22-26°C |
| Rango de precipitación | 1000-2500 mm |
| Clima | Semicálido húmedo con abundantes lluvias en verano (100%) |

Geología

| | |
|---------|--|
| Periodo | Paleógeno (60.1%), Cuaternario (29.2%) y Neógeno (9.3%) |
| Roca | Sedimentaria: lutita-arenisca (60.1%), conglomerado (9.2%) y lutita (0.1%) Suelo: aluvial (29.2%) |

Edafología

| | |
|-----------------|--|
| Suelo dominante | Phaeozem (52.4%), Vertisol (19.1%), Leptosol (18.9%) y Fluvisol (8.4%) |
|-----------------|--|

Hidrografía

| | |
|--------------------|---|
| Región hidrológica | Pánuco (100%) |
| Cuenca | R. Moctezuma (98.5%) y R. Tamuín (1.5%) |
| Subcuenca | R. Moctezuma (94.8%), R. Axtla (3.7%) y R. Tamuín o Tampaón (1.5%) |
| Corrientes de agua | Perennes: Río Moctezuma, Río Axtla, Arroyo Grande y Suchiaco Intermitentes |
| Cuerpos de agua | Perennes (1%) |

Uso del suelo y vegetación

| | |
|---------------|--|
| Uso del suelo | Agricultura (37.8%) y zona urbana (0.4%) |
| Vegetación | Pastizal (41.4%) y selva (19.5%) |

Uso potencial de la tierra

| | |
|----------|---|
| Agrícola | Para la agricultura mecanizada continua (74.1%) Para la agricultura con tracción animal continua (24.2%) Para la agricultura manual continua (1.7%) |
| Pecuario | Para el establecimiento de praderas cultivadas con maquinaria agrícola (74.1%) No apta para uso pecuario (25.9%) |

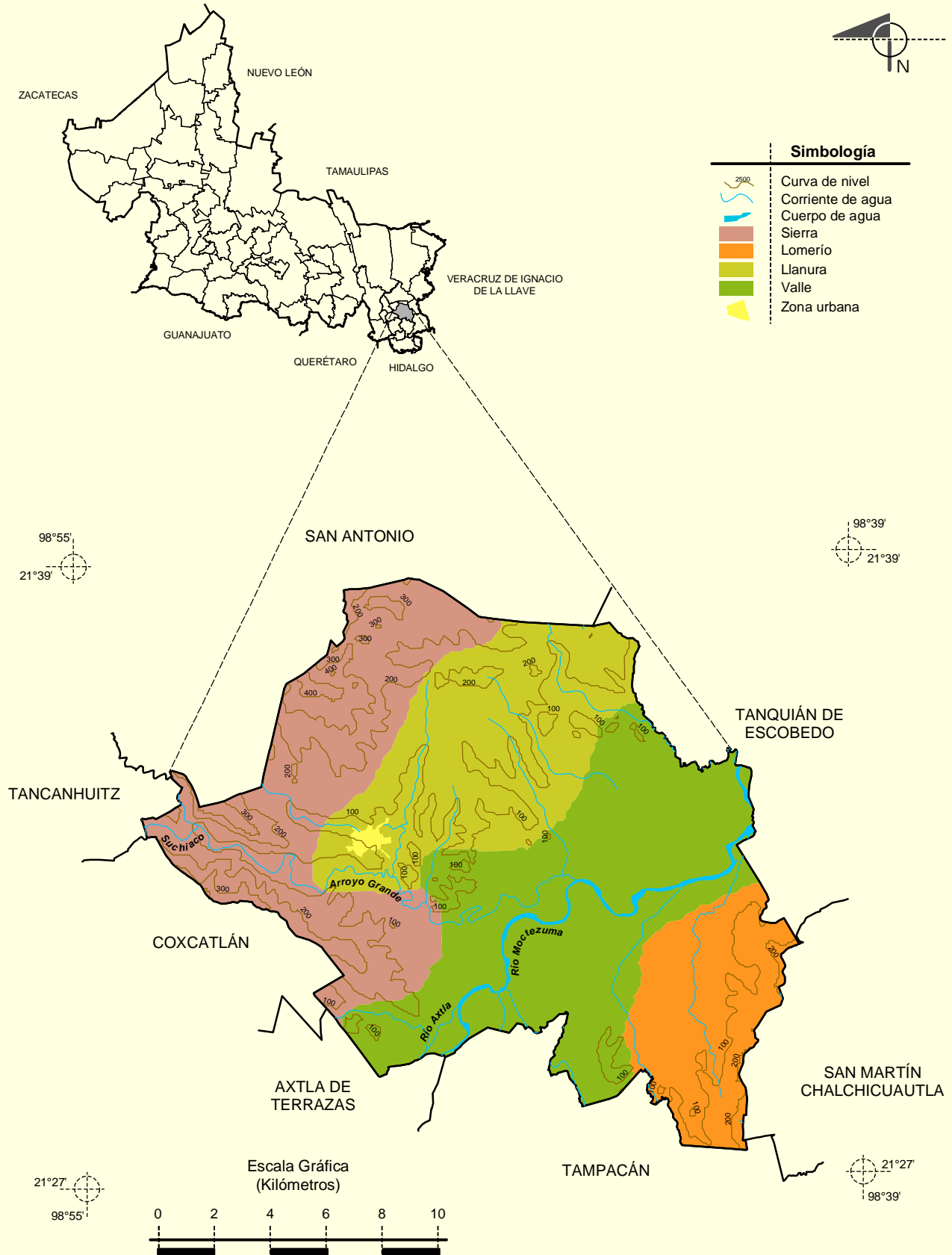
Prontuario de información geográfica municipal de los Estados Unidos Mexicanos Tampamolón Corona, San Luis Potosí

Zona urbana

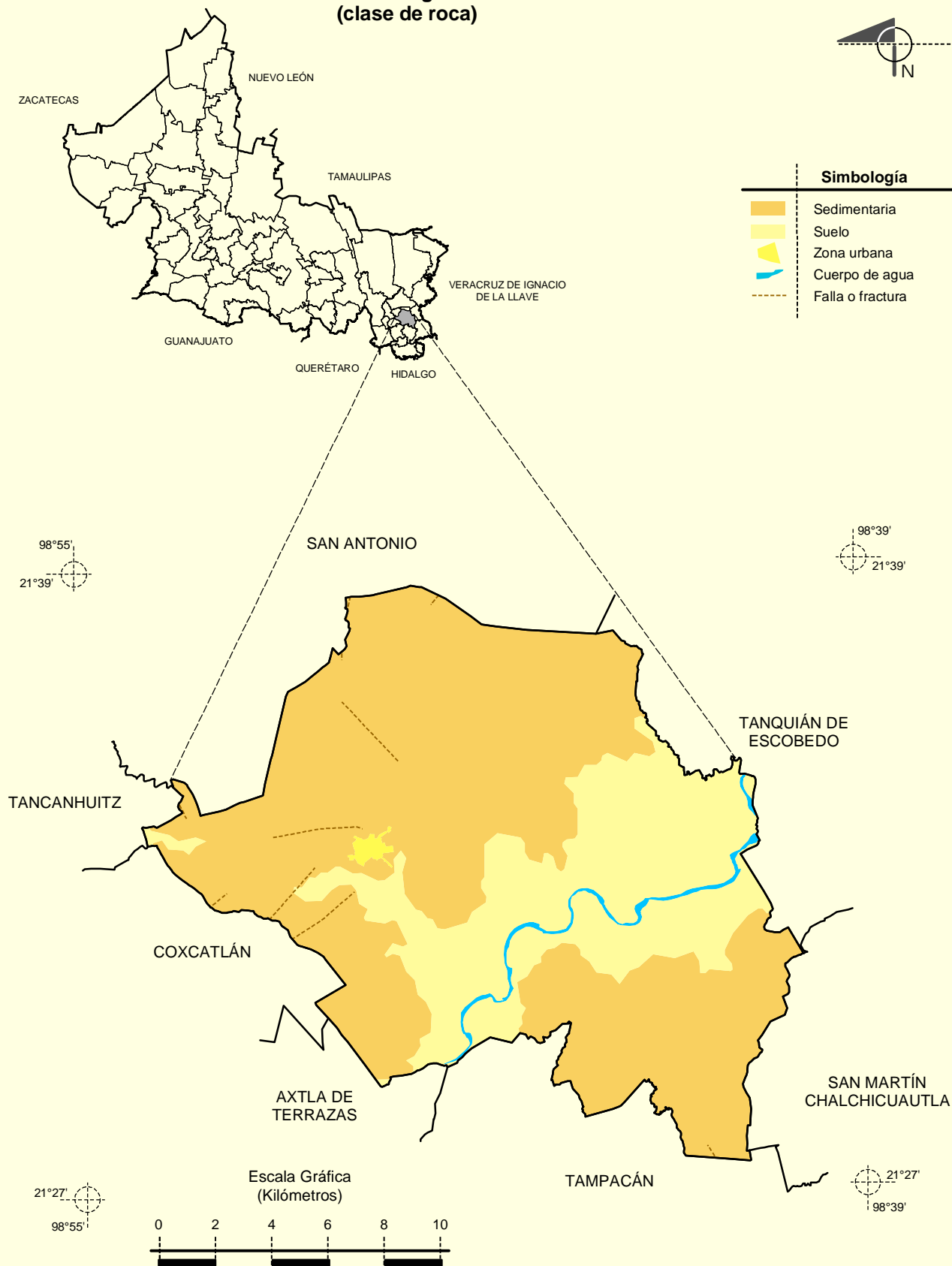
La zona urbana está creciendo sobre rocas sedimentarias del Paleógeno, en Llanura aluvial con lomerío; sobre áreas originalmente ocupadas por suelos denominados Phaeozem; tiene clima semicálido húmedo con abundantes lluvias en verano, y está creciendo sobre terrenos previamente ocupados por agricultura y selva.



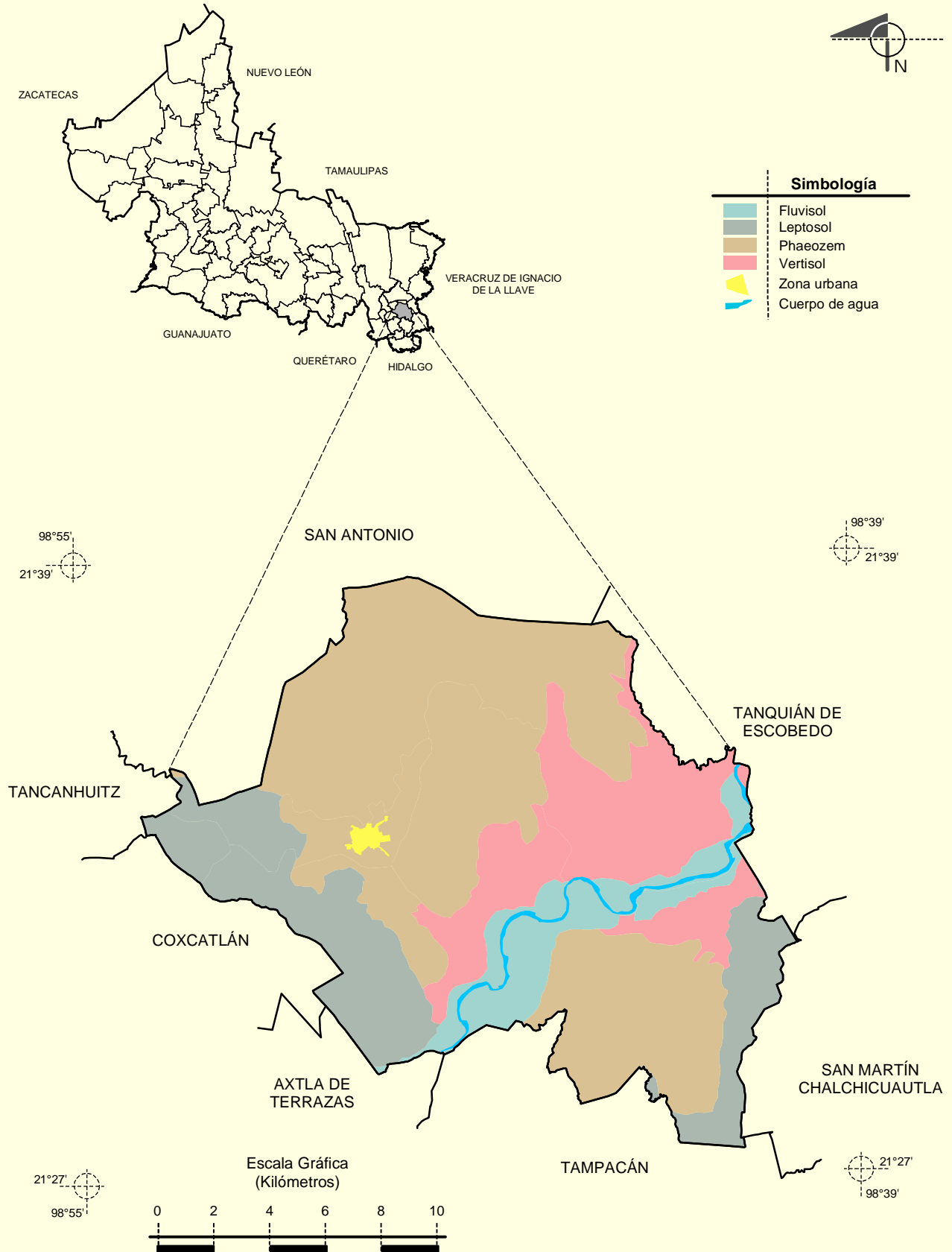
Relieve



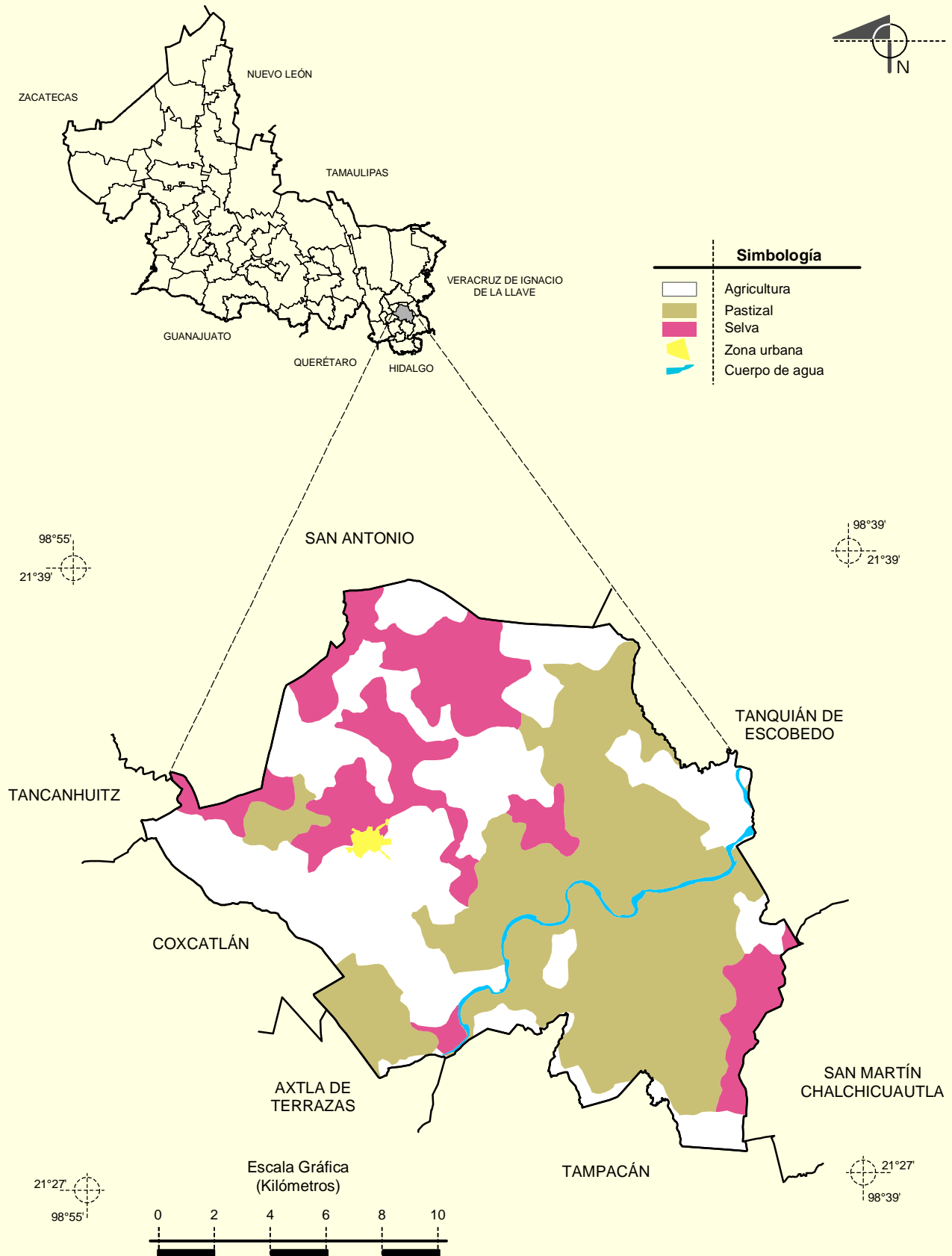
Geología
(clase de roca)



Suelos Dominantes



Uso del Suelo y Vegetación



Fuente: INEGI. Marco Geoestadístico Municipal 2005, versión 3.1.
INEGI. Conjunto de Datos Vectoriales de Uso del Suelo y Vegetación Serie III Escala 1:250 000.
INEGI. Información Topográfica Digital Escala 1:250 000 serie II.