

Prontuario de información geográfica municipal de los Estados Unidos Mexicanos

Villa de Guadalupe, San Luis Potosí
Clave geoestadística 24047

2009

Prontuario de información geográfica municipal de los Estados Unidos Mexicanos
Villa de Guadalupe, San Luis Potosí

Ubicación geográfica

Coordenadas	Entre los paralelos 23° 37' y 22° 55' de latitud norte; los meridianos 100° 28' y 100° 56' de longitud oeste; altitud entre 1 300 y 2 900 m.
Colindancias	Colinda al norte con los municipios de Catorce, Villa de la Paz y Matehuala; al este con el municipio de Matehuala, el estado de Nuevo León y el municipio de Guadalcázar; al sur con los municipios de Guadalcázar, Villa Hidalgo, Venado y Charcas; al oeste con los municipios de Charcas y Catorce.
Otros datos	Ocupa el 3.1% de la superficie del estado. Cuenta con 102 localidades y una población total de 9 238 habitantes http://mapserver.inegi.org.mx/mgn2k/ ; septiembre de 2009.

Fisiografía

Provincia	Sierra Madre Oriental (100%)
Subprovincia	Sierras y Llanuras Occidentales 100%
Sistema de topofomas	Bajada con lomerío (36.9%), Sierra compleja con lomerío (23%), Llanura desértica de piso rocoso o cementado (22.5%), Sierra plegada (9.5%), Llanura desértica (5.7%), Llanura desértica con lomerío (2.3%) y Valle intermontano (0.1%)

Clima

Rango de temperatura	14-22°C
Rango de precipitación	300-600 mm
Clima	Seco semicálido (59.7%), seco templado (34.7%), semiseco templado (5.4%) y templado subhúmedo con lluvias en verano de menor humedad (0.2%)

Geología

Periodo	Cuaternario (55.5%), Cretácico (37.5%), Neógeno (6.6%) y Triásico (0.3%)
Roca	Ígnea extrusiva: basalto (0.9%) Sedimentaria: caliza (35.4%), conglomerado (6.6%), caliza-lutita (1.8%) y lutita-arenisca (0.6%) Suelo: aluvial (54.6%)
Sitios de interés	Mina: fosforita, plomo y mercurio

Edafología

Suelo dominante	Leptosol (42.7%), Calcisol (22%), Kastañozem (18.8%), Gypsisol (7.9%), Chernozem (5.8%), Phaeozem (1.4%), Regosol (0.8%) y Solonchak (0.5%)
-----------------	---

Hidrografía

Región hidrológica	El Salado (100%)
Cuenca	P. San José-Los Pilares y Otras (52.5%) y Matehuala (47.5%)
Subcuenca	P. Los Pilares (52.5%), Matehuala (46.8%) y Catorce (0.7%)
Corrientes de agua	Intermitentes: La Milpita, Gorrión, La Peña y El Ojo de Agua
Cuerpos de agua	Intermitentes (0.1%): El Refugio

Uso del suelo y vegetación

Uso del suelo	Agricultura (11.6%) y zona urbana (0.1%)
Vegetación	Matorral (77.8%), pastizal (5.3%), otro (4.7%) y bosque (0.6%)

Prontuario de información geográfica municipal de los Estados Unidos Mexicanos
Villa de Guadalupe, San Luis Potosí

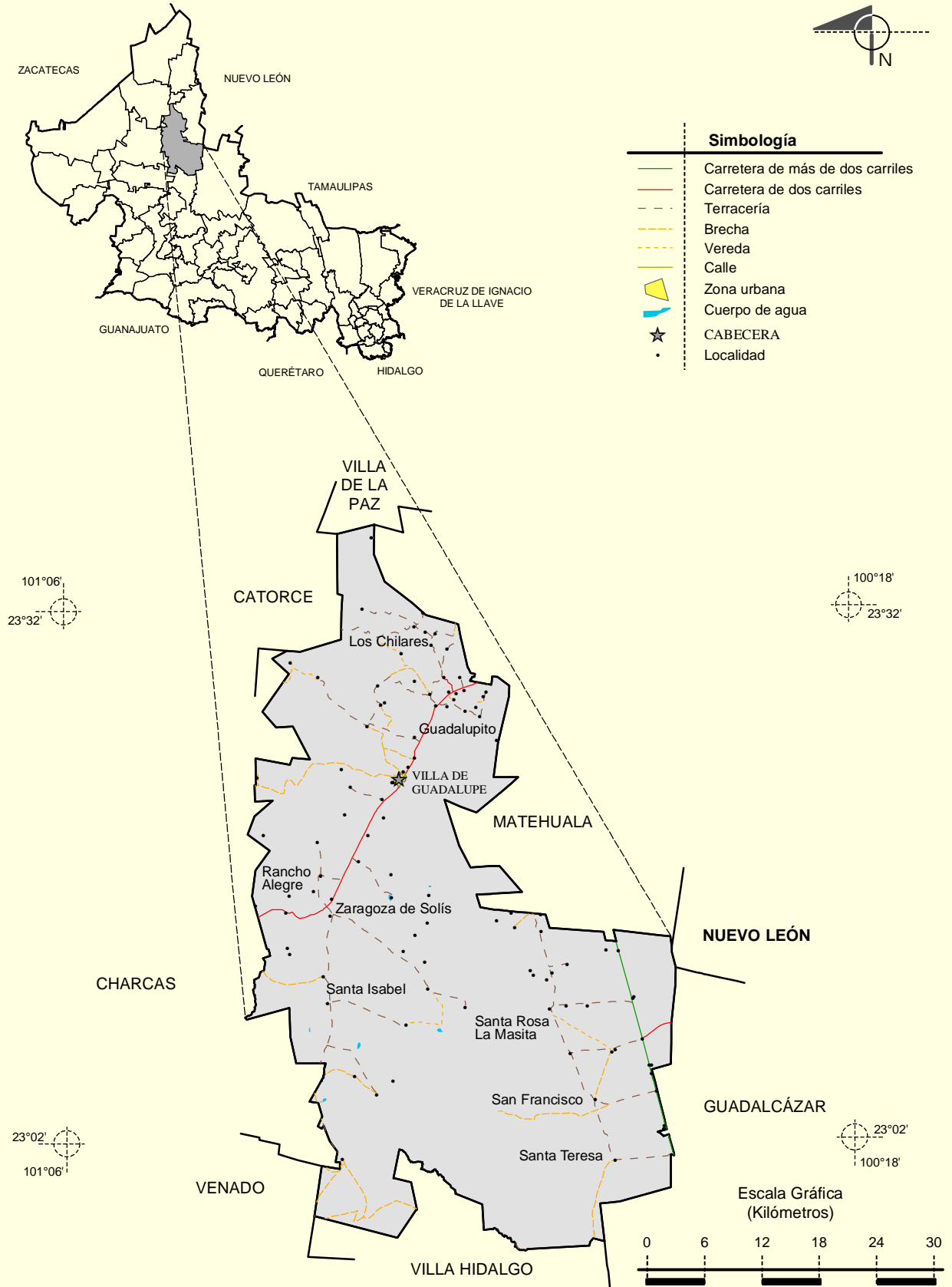
Uso potencial de la tierra

Agrícola	Para la agricultura mecanizada continua (48.7%) Para la agricultura con tracción animal continua (4.3%) Para la agricultura manual estacional (0.5%) No apta para la agricultura (46.5%)
Pecuario	Para el establecimiento de praderas cultivadas con maquinaria agrícola (3.3%) Para el establecimiento de praderas cultivadas con tracción animal (45.4%) Para el aprovechamiento de la vegetación natural diferente del pastizal (4.8%) Para el aprovechamiento de la vegetación natural únicamente por el ganado caprino (46.5%)

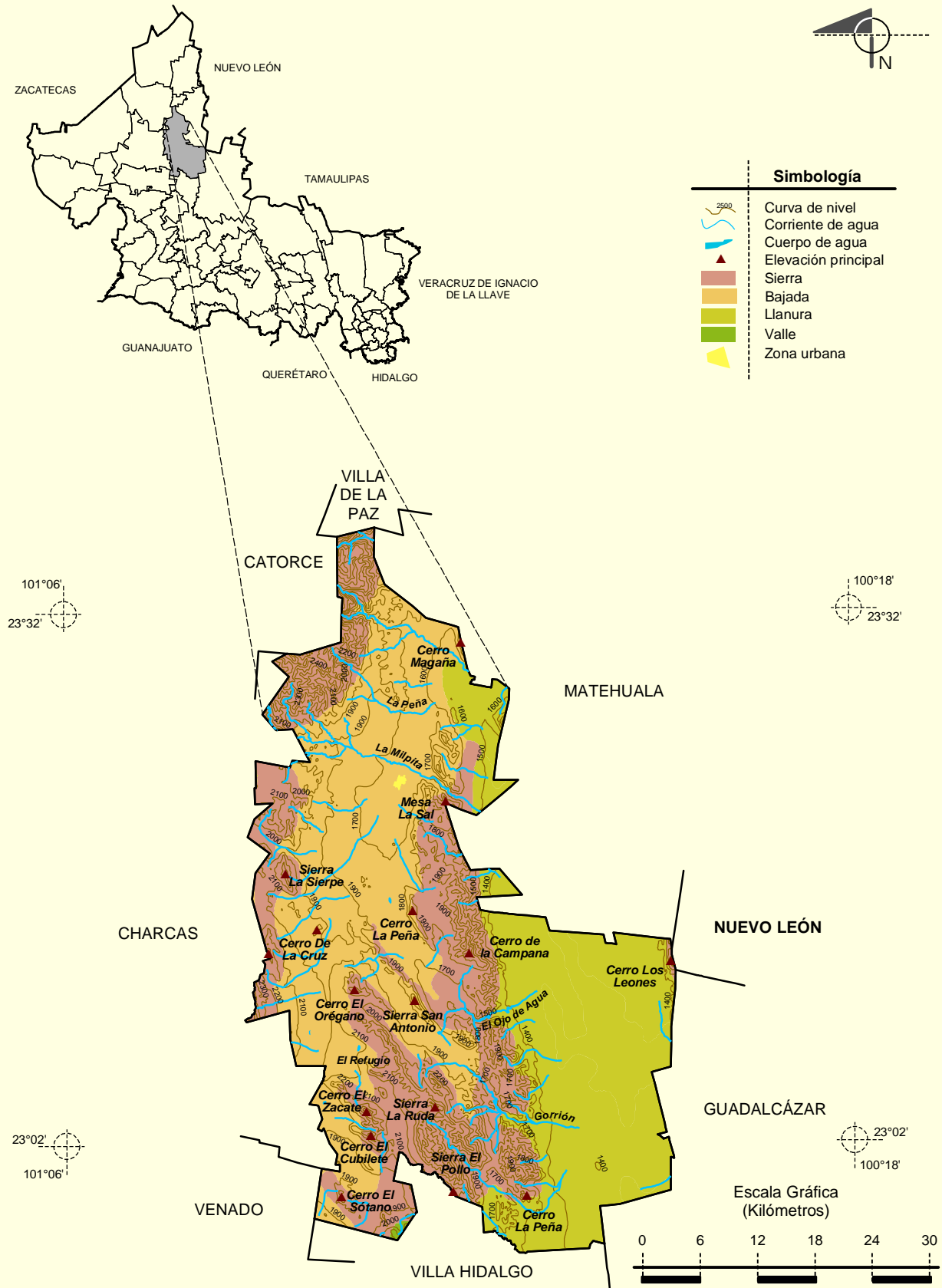
Zona urbana

La zona urbana está creciendo sobre suelos del Cuaternario y rocas sedimentarias del Neógeno, en bajada con lomerío; sobre áreas originalmente ocupadas por suelos denominados Calcisol y Leptosol; tiene clima seco semicálido, y está creciendo sobre terrenos previamente ocupados por agricultura.

Localidades e Infraestructura para el Transporte

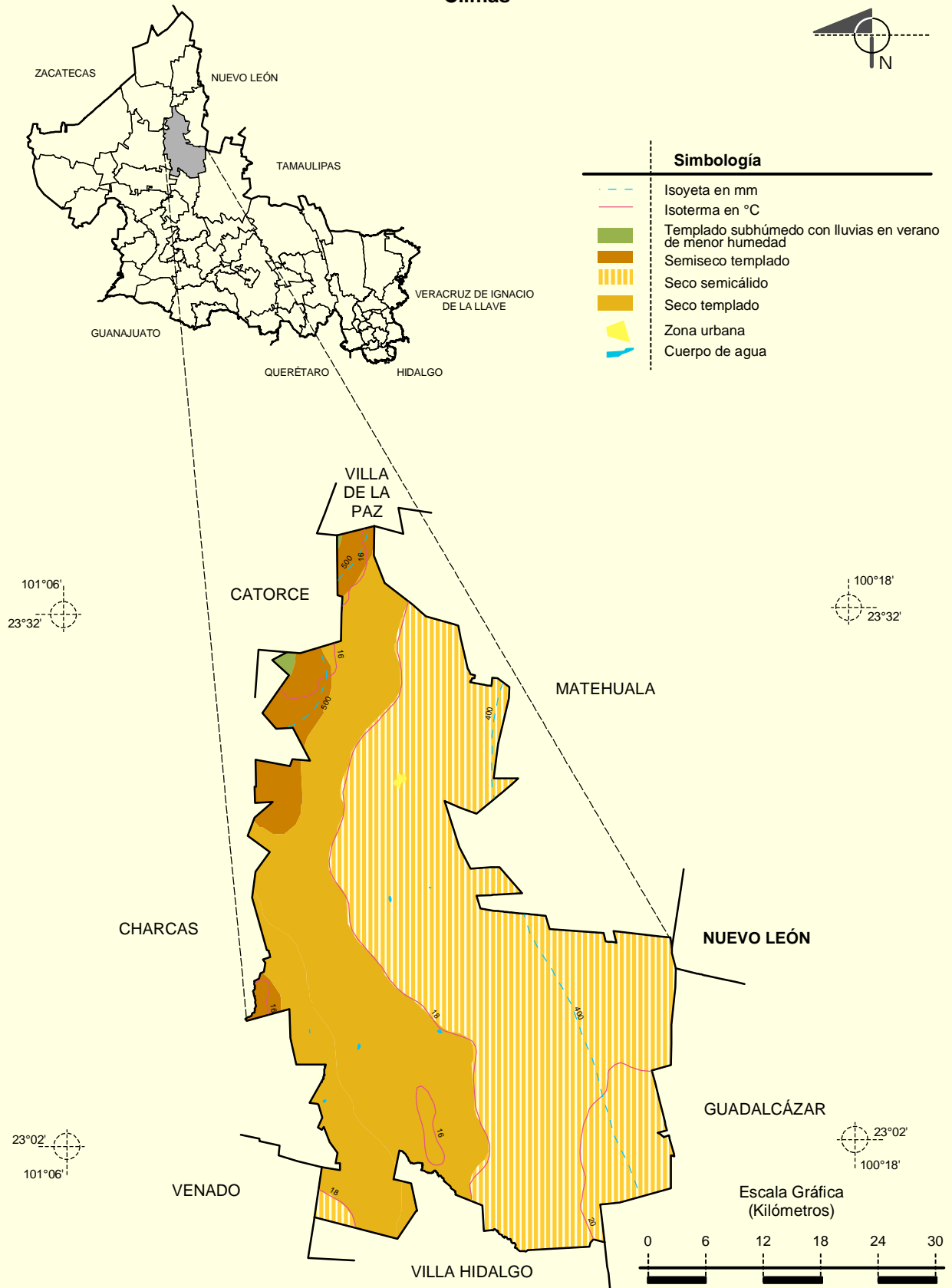


Relieve



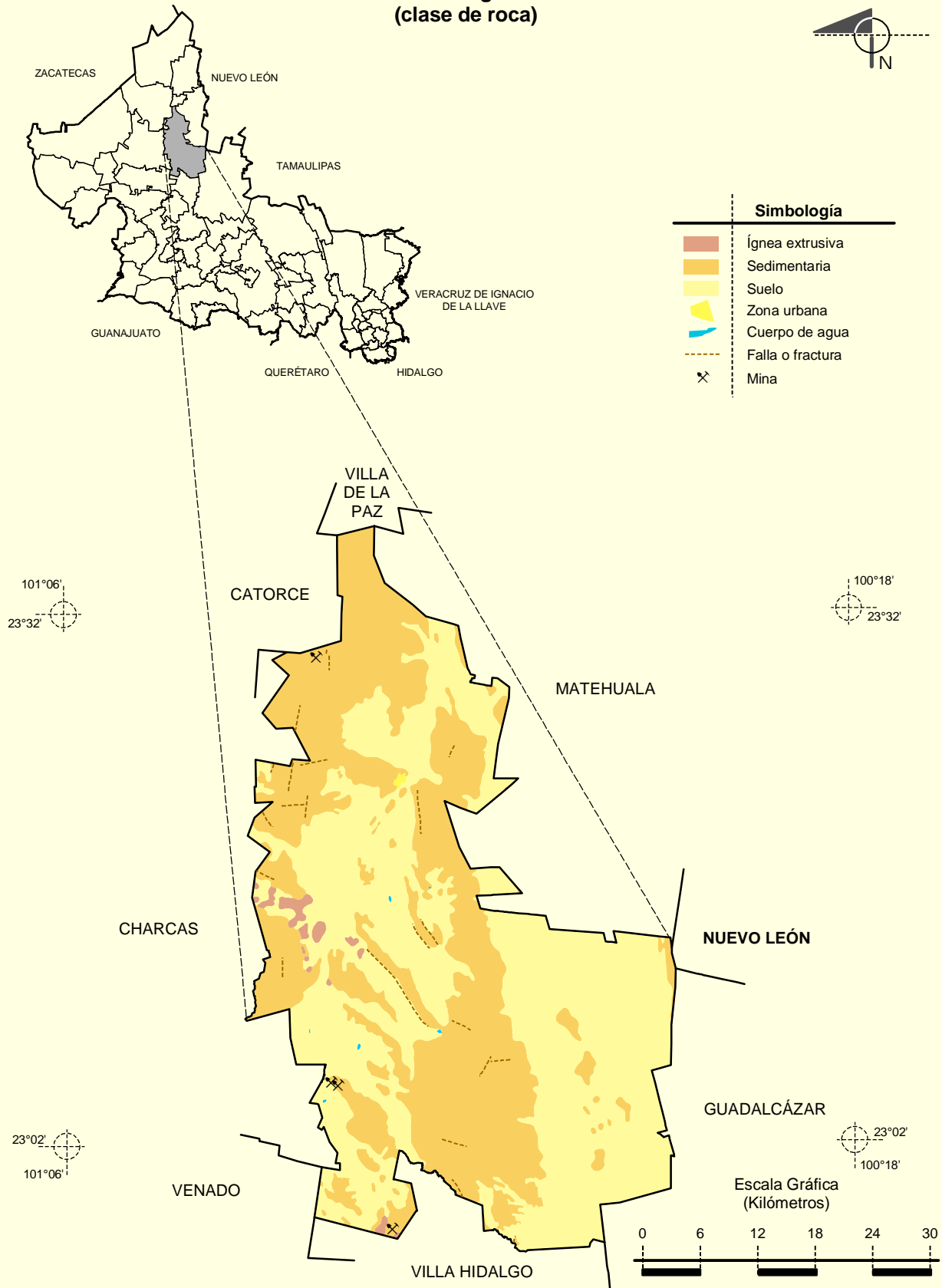
Fuente: INEGI. *Marco Geoestadístico Municipal 2005, versión 3.1.*
 INEGI. Información Topográfica Digital Escala 1:250 000, serie II.
 INEGI. Continuo Nacional del Conjunto de Datos Geográficos de la Carta Fisiográfica, 1:1 000 000, serie I.
 INEGI-CONAGUA. 2007. Mapa de la Red Hidrográfica Digital de México escala 1:250 000. México.

Climas



Fuente: INEGI. *Marco Geoestadístico Municipal 2005, versión 3.1.*
 INEGI. Continuo Nacional del Conjunto de Datos Geográficos de las Cartas de Climas, Precipitación Total Anual y Temperatura Media Anual, 1:1 000 000, serie I.
 INEGI. Información Topográfica Digital Escala 1:250 000 serie II.

**Geología
 (clase de roca)**

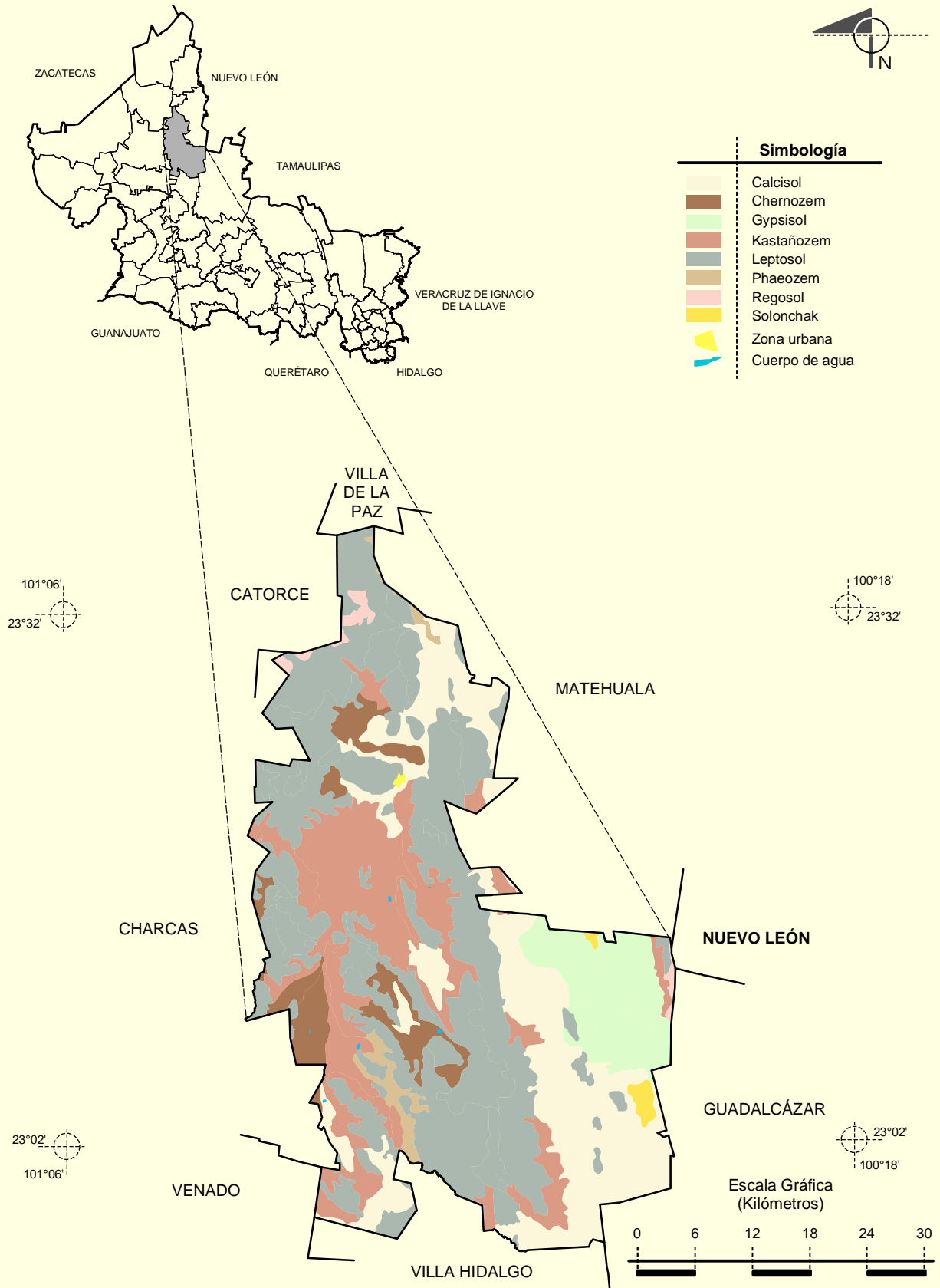


Simbología

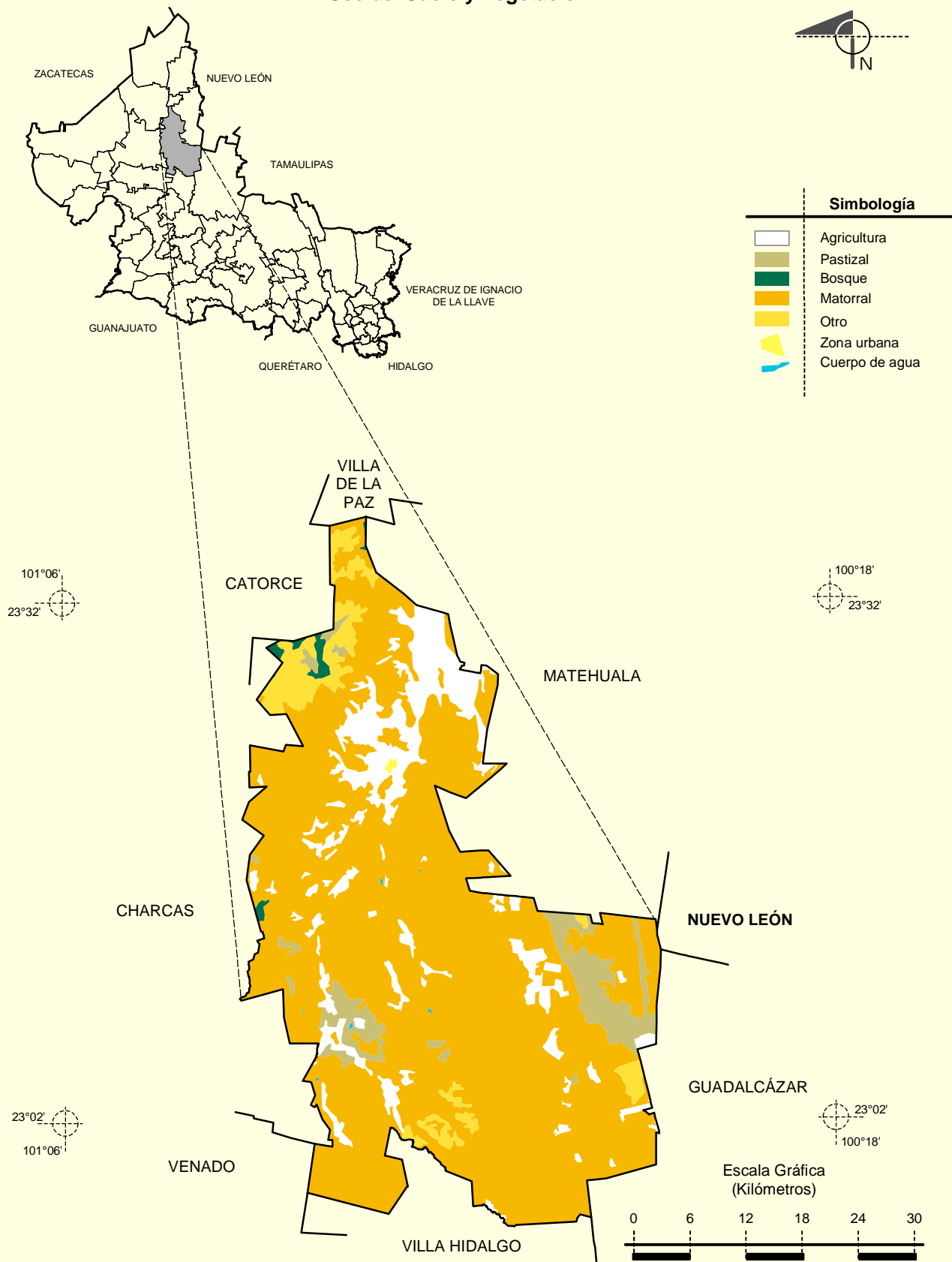
- Ígnea extrusiva
- Sedimentaria
- Suelo
- Zona urbana
- Cuerpo de agua
- Falla o fractura
- X Mina

Fuente: INEGI. Marco Geoestadístico Municipal 2005, versión 3.1.
 INEGI. Continuo Nacional del Conjunto de Datos Geográficos de la Carta Geológica, 1:250 000, serie I.
 INEGI. Información Topográfica Digital Escala 1:250 000 serie II.

Suelos Dominantes



Uso del Suelo y Vegetación



Fuente: INEGI. Marco Geoestadístico Municipal 2005, versión 3.1.
INEGI. Conjunto de Datos Vectoriales de Uso del Suelo y Vegetación Serie III Escala 1:250 000.
INEGI. Información Topográfica Digital Escala 1:250 000 serie II.