



H. AYUNTAMIENTO DE
SAN LUIS POTOSÍ
2018-2021



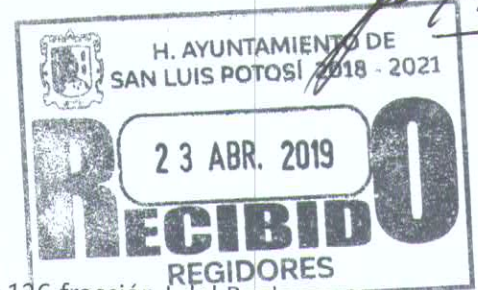
GOBIERNO MUNICIPAL
SAN LUIS POTOSÍ



Dirección de Turismo Municipal
DTM/320/2019
10 de abril de 2019

Asunto: Entrega de informe bimestral

LIC. JUAN DANIEL GONZALEZ AYALA
PRESIDENTE DE LA COMISION DE DESARROLLO ECONOMICO
PRESENTE.-



Con relación al informe que se debe rendir con respecto al artículo 126 fracción I del Reglamento Interno del Municipio Libre de San Luis Potosí, S.L.P., me permito hacer entrega del **Tercer Informe Bimestral** correspondiente al periodo febrero-marzo 2019 de las actividades realizadas por esta Dirección a mi cargo.

Sin otro particular de momento quedo de usted.

ATENTAMENTE

LIC. YARA MARIANA NAGORE ROJAS
DIRECTORA DE TURISMO



2019 "Año del Centenario del Natalicio de Rafael Montejano y Aguiñaga".

c.c.p. Archivo
Minutario

L'YMNR/ngzd

Bld. Salvador Nava Martínez No. 1580 / Col. Santuario
C.P. 78380 / San Luis Potosí, S.L.P., México
Tel. (444) 834 54 00

San Luis ¡Suena fuerte!



H. AYUNTAMIENTO DE
SAN LUIS POTOSÍ
2018-2021



GOBIERNO MUNICIPAL
SAN LUIS POTOSÍ

San Luis Potosí, S.L.P., a 8 de febrero de 2019

Tercer Informe Bimestral
Dirección de Turismo Municipal
Periodo: febrero – marzo 2019

Programa o acción	Participantes y/o asistentes
Turistas atendidos en modulo	1,212 turistas
Hoy conocí mi Centro Histórico	28 grupos con 1,488 participantes
Centro Histórico en tu escuela	7 grupos con 512 participantes
Noches de Leyenda	2 presentación con 1,600 asistentes
Producto turístico	Fiesta nacional del Chocolate 2019 con 75,000 asistentes
Programa San Luis Artesanal	1 eventos con 15 empresas participantes
Programa de Capacitación	4 capacitaciones con 151 participantes de 6 establecimientos participantes

Otras acciones

Ciudades Hermanas

14 marzo 2019. Se lleva a cabo la entrega de la carta intención al embajador Peteer Tempel de Alemania en México, de manos del maestro francisco Xavier Nava Palacios y de la Lic. Yara Mariana Nagore Rojas, directora de turismo municipal y líder del programa de ciudades hermanas.

20 marzo 2019. Se lleva a cabo la presentación de avances del 11 de diciembre al 19 de marzo del año en curso, así como la presentación del plan maestro de ciudades hermanas 2019, y se ponen a votación 4 propuestas



H. AYUNTAMIENTO DE
SAN LUIS POTOSÍ
2018-2021

Dirección de Turismo Municipal
3º. Informe Bimestral



GOBIERNO MUNICIPAL
SAN LUIS POTOSÍ

Informe Bimestral

Atención al turista en modulo

Fecha	Turistas atendidos	Participantes
Febrero	576 Nacional, 103 Extranjero, 48 Local	727
marzo	381 Nacional, 101 Extranjero, 3 local	485
	Total	1,212

Hoy conocí mi Centro Histórico

Fecha	Grupos participantes	Participantes
05/02/2019	Telesecundaria 1era De Mayo	43
05/02/2019	Escuela Primaria Enramadas	44
05/02/2019	Telesecundaria Álvaro Obregón	53
05/02/2019	Escuela Primaria José María Morelos Y Pavón	53
05/02/2019	Esc. Prim. Nicolás Bravo	64
05/02/2019	Esc. Prim. Francisco Zarate Villegas	64
05/02/2019	Telesecundaria Miguel Barragán	64
08/02/2019	Esc. Primaria Justo Ledesma	52
11/02/2019	Esc. Prim. Francisco Zarate	49
13/02/2019	Colegio Avenniré	38
14/02/2019	Escuela Tres Culturas	34
15/02/2019	Escuela Tres Culturas	32
18/02/2019	Esc. Prim. Nicolás Bravo	52
19/02/2019	Esc. Prim. Cuauhtémoc	52
19/02/2019	Esc. Cristóbal Colon	52
25/02/2019	Esc. Primaria Homero Barragán	53
04/03/2019	Escuela Primaria Lucio Sandoval	53
05/03/2019	Escuela Primaria Homero Barragán	42
07/03/2019	Colegio Motolinia	33
08/03/2019	Secundaria Juan Manuel Martínez Mendoza	54
11/03/2019	Secundaria Dionisio Zavala	52
12/03/2019	Colegio Motolinia	40
13/03/2019	Colegio Motolinia	39
14/03/2019	Colegio Motolinia	41
15/03/2019	Empresa Metalsa	17
20/03/2019	Colegio Motolinia Secundaria	162
21/03/2019	Secundaria Sentimientos de la Nación y Benito Juárez	103
25/03/2019	Secundaria Rafael Nieto	53
	Total	1,488

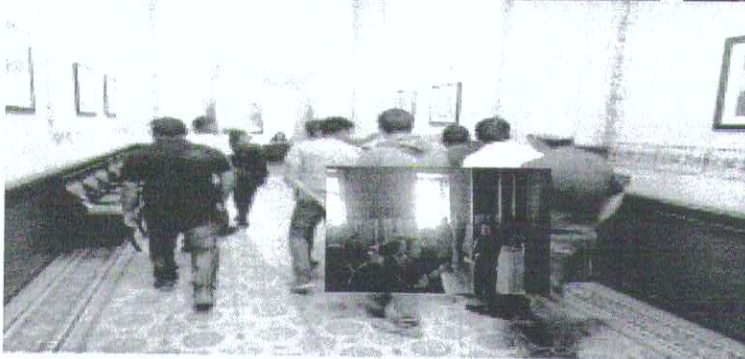


H. AYUNTAMIENTO DE
SAN LUIS POTOSÍ
2018-2021

Dirección de Turismo Municipal
3º. Informe Bimestral



GOBIERNO MUNICIPAL
SAN LUIS POTOSÍ





H. AYUNTAMIENTO DE
SAN LUIS POTOSÍ
2018-2021

Dirección de Turismo Municipal
3º. Informe Bimestral



GOBIERNO MUNICIPAL
SAN LUIS POTOSÍ





H. AYUNTAMIENTO DE
SAN LUIS POTOSÍ
2018-2021

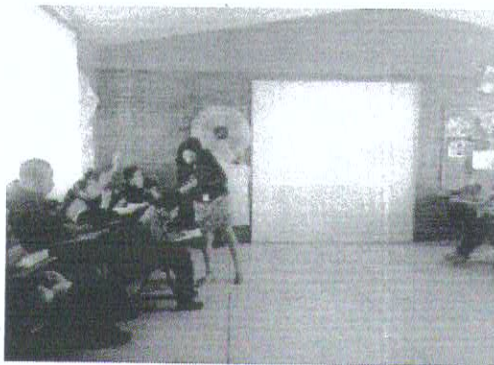
Dirección de Turismo Municipal
3º. Informe Bimestral



GOBIERNO MUNICIPAL
SAN LUIS POTOSÍ

Centro Histórico en tu escuela

Fecha	Escuelas visitadas	Participantes
01/02/2019	Escuela Primaria Nicola Bravo	41
04/03/2019	Escuela Primaria Mariano Jiménez	42
05/03/2019	Escuela Primaria Manuel Mier Y Terán	63
06/03/2019	Escuela Primaria Moctezuma Ilhuicamina	63
08/03/2019	Escuela Primaria Sebastián Lerdo De Tejada Y /O Homero Barragán	116
11/03/2019	Escuela Primaria Profesor Antonio Soto Solís	130
28/03/2019	Escuela Primaria Mariano Jiménez	57
	Total	512





H. AYUNTAMIENTO DE
SAN LUIS POTOSÍ
2018-2021

Dirección de Turismo Municipal
3º. Informe Bimestral



GOBIERNO MUNICIPAL
SAN LUIS POTOSÍ





H. AYUNTAMIENTO DE
SAN LUIS POTOSÍ
2018-2021

Dirección de Turismo Municipal
3º. Informe Bimestral



GOBIERNO MUNICIPAL
SAN LUIS POTOSÍ



Noches de Leyenda

Fecha	Actividad	Participantes
2 de marzo	Ofrecer a ciudadanos y visitantes un producto y programa turístico a través del cual se fortalezca la identidad de los potosinos. El programa narra en su contenido las historias de los principales personajes de leyendas que han formado parte de las tradiciones y costumbres en la historia de San Luis Potosí. En coordinación con el Maestro Guillermo Azanza	300
16 de marzo	Presentación de leyenda con la participación de la agrupación artística "Doble Espacio". Historias como la de "Juan del Jarro" "Gallo Maldonado" "Loca Zulley", "La Dama Enlutada" "La Llorona" En explanada de Palacio Municipal	1,300

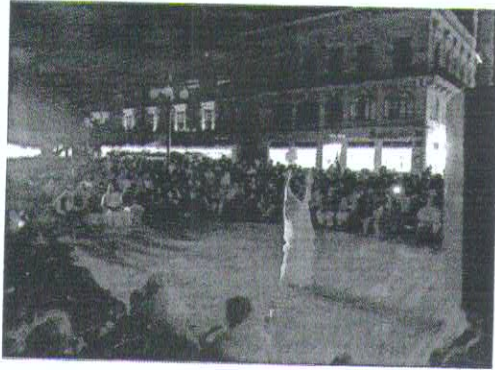


H. AYUNTAMIENTO DE
SAN LUIS POTOSÍ
2018-2021

Dirección de Turismo Municipal
3º. Informe Bimestral



GOBIERNO MUNICIPAL
SAN LUIS POTOSÍ





H. AYUNTAMIENTO DE
SAN LUIS POTOSÍ
2018-2021

Dirección de Turismo Municipal
3º. Informe Bimestral



GOBIERNO MUNICIPAL
SAN LUIS POTOSÍ

DIRECCION DE TURISMO
FIESTA NACIONAL DEL CHOCOLATE
2019

ACTIVIDAD	2019	
	PAIS INVITADO COLOMBIA ESTADO INVITADO OAXACA	BENEFICIARIOS
EXPOSITORES	73	62000
CONFERENCIAS	15	820
TALLERES	12	334
EVENTOS ARTISTICOS Y CULTURALES	7	8400
RECORRIDOS (LA FRONTERA, COSTANZO, SANMY)	30	860
CAMINATA DEL CHOCOLATE, CICLOVIA DEL CHOCOLATE	2	1000
EXPOSICION DE LA COCINA CHONTAL	1	500
EXPOSICION DE ESCULTURAS DE CHOCOLATE	1	0
DEGUSTACIONES	10	285
CATAS MARIDAJE, CENAS MARIDAJE, CATAS COCTELERIA	19	545
CONCURSO DE ESPUMA TU CHOCOLATE	1	200
CONCURSO DE FOTOGRAFIA	1	17
CONCURSO DE MEJOR POSTRE POTOSINO	1	100
CHOCOLATE EN TU BARRIO	5	150
RESTAURANTES "SEMANA GASTRONOMICA"	11	220
HOTELES	5	0
PATROCINADORES	11	0
AFLUENCIA TOTAL	74233	75431

Elaborado por: Myrna Hernández
26 de febrero 2019



H. AYUNTAMIENTO DE
SAN LUIS POTOSÍ
2018-2021

Dirección de Turismo Municipal
3º. Informe Bimestral



GOBIERNO MUNICIPAL
SAN LUIS POTOSÍ





H. AYUNTAMIENTO DE
SAN LUIS POTOSÍ
2018-2021

Dirección de Turismo Municipal
3º. Informe Bimestral



GOBIERNO MUNICIPAL
SAN LUIS POTOSÍ



Turismo Municipal SLP
 Con una asistencia de más de 800 potosinos llevamos a cabo la "Caminata del Chocolate" en conjunto, las Direcciones del Deporte Municipal, Policía Vial, Fuerzas Municipales y Turismo_SLP, en la cual niños y adultos pudieron disfrutar de las tradicionales "Esojnas de Chocolate".
 #SanLuisSuenaFuerte #TurismoSuenaFuerte #DeporteSuenaFuerte





H. AYUNTAMIENTO DE
SAN LUIS POTOSÍ
2018-2021

Dirección de Turismo Municipal
3º. Informe Bimestral



GOBIERNO MUNICIPAL
SAN LUIS POTOSÍ



Chocolates Costanzo

February 15 at 1:00 PM · 🌐

Concurso de fotografía: ¡Comparte tu dulzura con Costanzo! 🍫📷❤️

¡Felicidades a Cristina Silva, Alfonso Ramírez y Alma Ramírez! Esperamos que disfruten sus premios y les agradecemos por sus impresionantes fotografías acompañadas de producto Costanzo ❤️

¡Agradecemos el apoyo y la participación de todos los participantes de nuestro primer concurso de fotografía.! Esperen próximas dinámicas con Chocolates Costanzo 🍫📷



Programa San Luis Artesanal

Fecha	Actividad	Empresas Participantes
febrero	Feria de la Candelaria en San Miguel de Allende, Guanajuato	15 empresas participantes



H. AYUNTAMIENTO DE
SAN LUIS POTOSÍ
2018-2021

Dirección de Turismo Municipal
3º. Informe Bimestral



GOBIERNO MUNICIPAL
SAN LUIS POTOSÍ

Programa San Luis Artesanal

Fecha	Actividad	Empresas Participantes
febrero	Feria de la Candelaria en San Miguel de Allende, Guanajuato	15 empresas participantes

Programa de Capacitación

Fecha	Capacitación impartida a empleados de las empresas que se enlistan:	Participantes
25 febrero	Restaurante la Posada del Virrey	23
4 marzo	Operarios de taxi	15
19 marzo	Restaurante El Rincón Huasteco	30
	Antojitos el Pozole	19
	Restaurante La Parroquia	20
	Hotel Real Plaza	29
20 marzo	Policía turística	15





H. AYUNTAMIENTO DE
SAN LUIS POTOSÍ
2018-2021

Dirección de Turismo Municipal
3º. Informe Bimestral



GOBIERNO MUNICIPAL
SAN LUIS POTOSÍ

